

КАРТА-ПЛАН ТЕРРИТОРИИ

Пояснительная записка

1. Сведения о территории выполнения комплексных кадастровых работ: 13:01:0132022, г. Ардатов

(наименование субъекта Российской Федерации, муниципального образования, населенного пункта, уникальные учетные номера кадастровых кварталов, иные сведения, позволяющие определить местоположение территории, на которой выполняются комплексные кадастровые работы, например, наименование садоводческого или огороднического некоммерческого товарищества, гаражного кооператива, элемента планировочной структуры)

2. Основания выполнения комплексных кадастровых работ:

Наименование, дата и номер документа, на основании которого выполняются комплексные кадастровые работы: "14" августа 2023 г. , 0809500000323002647

3. Дата подготовки карты-плана территории: "11" ноября 2024 г.

4. Сведения о заказчике(ах) комплексных кадастровых работ:

В отношении юридического лица, органа местного самоуправления муниципального района, муниципального округа или городского округа либо уполномоченного исполнительного органа государственной власти субъекта Российской Федерации:

полное или сокращенное (в случае, если имеется) наименование: Администрация Ардатовского
Муниципального района Республики Мордовия
основной государственный регистрационный номер: 1021300550127
идентификационный номер налогоплательщика: 1301060196

В отношении физического лица или представителя физических или юридических лиц:

фамилия, имя, отчество (последнее - при наличии): -
страховой номер индивидуального лицевого счета в системе обязательного пенсионного страхования
Российской Федерации (СНИЛС): -

Наименование и реквизиты документа, подтверждающие полномочия представителя заказчика(ов)
комплексных кадастровых работ: -

Адрес электронной почты (для направления уведомления о результатах внесения сведений в Единый
государственный реестр недвижимости): -

5. Сведения об исполнителе комплексных кадастровых работ:

Полное или сокращенное (в случае, если имеется) наименование и адрес юридического лица, с которым
заключен государственный или муниципальный контракт либо договор подряда на выполнение комплексных
кадастровых работ: -

Фамилия, имя, отчество кадастрового инженера (последнее - при наличии): Фаткуллова Гульчачак Фаиковна и
основной государственный регистрационный номер кадастрового инженера индивидуального
предпринимателя (ОГРНИП): -

Страховой номер индивидуального лицевого счета в системе обязательного пенсионного страхования
Российской Федерации (СНИЛС) кадастрового инженера: 118-204-990 45

Уникальный реестровый номер кадастрового инженера в реестре саморегулируемой организации кадастровых
инженеров и дата внесения сведений о физическом лице в такой реестр: 1360, 2016-11-30

Полное или (в случае, если имеется) сокращенное наименование саморегулируемой организации кадастровых
инженеров, членом которой является кадастровый инженер: СРО АКИ "Поволжье"

Контактный телефон: +79172315981

Почтовый адрес и адрес электронной почты, по которым осуществляется связь с кадастровым инженером:
Республика Татарстан, г. Казань gk-gruor@mail.ru

6. Перечень документов, использованных при подготовке карты-плана территории					
№ п/п	Реквизиты документа				
	Вид	Дата	Номер	Наименование	Иные сведения
1	2	3	4	5	6
1	Кадастровый план территории	06.11.2024	КУВИ-001/2024-271402675	Кадастровый план территории кадастрового квартала 13:01:0132022	-
7. Пояснения к карте-плану территории					
<p>1. Карта-план подготовлена с целью исправления ошибки, допущенной при подготовке карты-плана территории кадастрового квартала 13:01:0132022 в соответствии с муниципальным контрактом №0809500000323002647 от 14.08.2023 г. Карта-план подготовлена в рамках исполнения гарантийных обязательств, предусмотренных указанным муниципальным контрактом, и на основании требования Администрации Ардатовского муниципального района Республики Мордовия. Карта-план подготовлена с целью: уточнения местоположения границ 1 земельного участка с кадастровым номером 13:01:0132022:30 на основании заявления Учеватовой Л. С. в адрес Главы Администрации Тургеневского городского поселения Ардатовского муниципального района РМ от 11.11.2024 г № б/н. Ранее в карту-план территории сведения о местоположении границ указанного земельного участка не были включены ошибочно. В отношении объекта капитального строительства с кадастровым номером 13:01:0132022:86 сведения о границах данного объекта были включены в карта-план территории ранее. Сведения в ЕГРН внесены верно, однако на публичной кадастровой карте они не отображены. Карту-план подготовил кадастровый инженер Фаткуллова Гульчачак Фаиковна, являющийся членом СРО КИ Саморегулируемая организация "Ассоциация кадастровых инженеров Поволжья" (дата вступления в СРО "30" ноября 2016 г., уникальный реестровый номер кадастрового инженера в реестре членов СРО КИ N 1360). Сведения о СРО КИ Саморегулируемая организация "Ассоциация кадастровых инженеров Поволжья" содержатся в государственном реестре СРО КИ (уникальный номер реестровой записи от "21" октября 2016 г. N 009).</p>					

Сведения о пунктах геодезической сети и средствах измерений								
1. Сведения о пунктах геодезической сети:								
№ п/п	Вид геодези- ческой сети	Название пункта геодезической сети и тип знака	Система коорди- нат пункта геодези- ческой сети	Координаты пункта, м		Дата обследования "08" августа 2023 г.		
						Сведения о состоянии		
				X	Y	наружного знака пункта	центра пункта	марки центра пункта
1	2	3	4	5	6	7	8	9
1	ГГС, 2 класс	Ардатов, пир.	МСК-13	458531.99	1358616.39	Утрачен	Сохранился	Сохранился
2	ГГС, 3 класс	Миренки, пир.	МСК-13	470642.89	1367272.07	Утрачен	Сохранился	Сохранился
3	ГГС, 3 класс	Бол. Поляны, пир.	МСК-13	469985.79	1352278.47	Утрачен	Сохранился	Сохранился
2. Сведения об использованных средствах измерений								
№ п/п	Наименование и обозначение типа средства измерений - прибора (инструмента, аппаратуры)		Заводской или серийный номер средства измерений		Реквизиты свидетельства о поверке прибора (инструмента, аппаратуры) и (или) срок действия поверки			
1	2		3		4			
1	Аппаратура геодезическая спутниковая PrinCe i30		3436305		С-ГКФ/15-07-2024/354166058			

Сведения об уточняемых земельных участках

1. Сведения о характерных точках границы уточняемого земельного участка с кадастровым номером 13:01:0132022:30 :

Система координат МСК-13, зона 1

Зона № 1

Обозначение характерных точек границ	Координаты, м				Метод определения координат	Формулы, примененные для расчета средней квадратической погрешности определения координат характерных точек границ (Mt), с подставленными в такие формулы значениями и итоговые (вычисленные) значения Mt, м	Описание закрепле ния точки
	содержатся в Едином государственном реестре недвижимости		определены в результате выполнения комплексных кадастровых работ				
	X	Y	X	Y			
1	2	3	4	5	6	7	8
						-	
21	-	-	466568.09	1359053.95	Метод спутниковых геодезических измерений (определений)	0.1	Закрепление отсутствует
44	-	-	466569.24	1359054.50	Метод спутниковых геодезических измерений (определений)	0.1	Закрепление отсутствует
43	-	-	466570.41	1359054.37	Метод спутниковых геодезических измерений (определений)	0.1	Закрепление отсутствует
42	-	-	466575.21	1359056.65	Метод спутниковых геодезических измерений (определений)	0.1	Закрепление отсутствует
55	-	-	466586.56	1359062.55	Метод спутниковых геодезических измерений (определений)	0.1	Закрепление отсутствует
14	-	-	466592.65	1359065.61	Метод спутниковых геодезических измерений (определений)	0.1	Закрепление отсутствует
13	-	-	466589.55	1359071.46	Метод спутниковых геодезических измерений (определений)	0.1	Закрепление отсутствует
12	-	-	466584.90	1359079.98	Метод спутниковых геодезических измерений (определений)	0.1	Закрепление отсутствует
11	-	-	466580.20	1359088.94	Метод спутниковых геодезических измерений (определений)	0.1	Закрепление отсутствует
n1Y	-	-	466578.55	1359091.94	Метод спутниковых геодезических измерений (определений)	0.1	Закрепление отсутствует

1. Сведения о характерных точках границы уточняемого земельного участка с кадастровым номером 13:01:0132022:30 :							
Система координат МСК-13, зона 1						Зона № 1	
Обозначение характерных точек границ	Координаты, м				Метод определения координат	Формулы, примененные для расчета средней квадратической погрешности определения координат характерных точек границ (Mt), с подставленными в такие формулы значениями и итоговые (вычисленные) значения Mt, м	Описание закрепле ния точки
	содержатся в Едином государственном реестре недвижимости		определены в результате выполнения комплексных кадастровых работ				
	X	Y	X	Y			
1	2	3	4	5	6	7	8
н2У	-	-	466559.86	1359082.41	Метод спутниковых геодезических измерений (определений)	0.1	Закрепление отсутствует
н3У	-	-	466558.57	1359085.07	Метод спутниковых геодезических измерений (определений)	0.1	Закрепление отсутствует
22	-	-	466554.78	1359083.75	Метод спутниковых геодезических измерений (определений)	0.1	Закрепление отсутствует
21	-	-	466568.09	1359053.95	Метод спутниковых геодезических измерений (определений)	0.1	Закрепление отсутствует
2. Сведения о частях границ уточняемого земельного участка с кадастровым номером 13:01:0132022:30 :							
Обозначение части границ		Горизонтальное проложение (S), м	Описание прохождения части границ	Сведения о согласовании местоположения границ (согласовано/спорное)			
от т.	до т.						
1	2	3	4	5			
21	44	1.27	-	-			
44	43	1.18	-	-			
43	42	5.31	-	-			
42	55	12.79	-	-			
55	14	6.82	-	-			
14	13	6.62	-	-			
13	12	9.71	-	-			
12	11	10.12	-	-			
11	н1У	3.42	-	-			
н1У	н2У	20.98	-	-			
н2У	н3У	2.96	-	-			
н3У	22	4.01	-	-			
22	21	32.64	-	-			

3. Сведения о характеристиках уточняемого земельного участка с кадастровым номером 13:01:0132022:30 :		
№ п/п	Наименование характеристики земельного участка	Значение характеристики
1	2	3
1.	Адрес земельного участка	Российская Федерация, Республика Мордовия, Республика Мордовия, Ардатовский район, г. Ардатов, ул. Гагарина, дом 7
1.1.	Сведения о местоположении земельного участка (при отсутствии адреса) в структурированном в соответствии с федеральной информационной адресной системой виде	-
1.2.	Дополнительные сведения о местоположении земельного участка	-
2.	Площадь земельного участка \pm величина погрешности определения (вычисления) площади ($P \pm \Delta P$), м2	792 ± 10
3.	Формула, примененная для вычисления предельной погрешности определения площади земельного участка, с подставленными значениями и итоговые (вычисленные) значения (ΔP), м2	$\Delta P = 3.5 * M_t * \sqrt{P} = 3.5 * 0.1 * \sqrt{792} = 10$
4.	Площадь земельного участка согласно сведениям Единого государственного реестра недвижимости (Ркад), м2	720
5.	Оценка расхождения Р и Ркад ($P - P_{кад}$), м2	72
6.	Предельные минимальный и максимальный размеры земельного участка ($R_{мин}$ и $R_{макс}$), м2	- -
7.	Вид (виды) разрешенного использования	Для индивидуального жилищного строительства
7.1.	Дополнительные сведения об использовании земельного участка	-
8.	Кадастровый или иной государственный учетный номер (инвентарный) здания, сооружения, объекта незавершенного строительства, расположенного на земельном участке	13:01:0132022:86
9.	Сведения о земельных участках (землях общего пользования, территории общего пользования), посредством которых обеспечивается доступ	Земли общего пользования
10.	Иные сведения	-
4. Пояснения к сведениям об уточняемом земельном участке с кадастровым номером 13:01:0132022:30 :		
1.	-	

Сведения об уточняемых земельных участках, необходимые для исправления реестровых ошибок в сведениях о местоположении их границ

1. Сведения о характерных точках границ уточняемого земельного участка с кадастровым номером 13:01:0132022:38 :

Система координат 13.1

Зона № 1

Обозначение характерных точек границ	Координаты, м				Метод определения координат	Формулы, примененные для расчета средней квадратической погрешности определения координат характерных точек границ (Mt), с подставленными в такие формулы значениями и итоговые (вычисленные) значения Mt, м	Описание закрепле ния точки
	содержатся в Едином государственном реестре недвижимости		определены в результате выполнения комплексных кадастровых работ				
	X	Y	X	Y			
1	2	3	4	5	6	7	8
						-	
5	466614.99	1359076.66	466614.99	1359076.66	Метод спутниковых геодезических измерений (определений)	0.1	-
6	466607.58	1359089.73	466607.58	1359089.73	Метод спутниковых геодезических измерений (определений)	0.1	-
7	466601.41	1359100.19	466601.41	1359100.19	Метод спутниковых геодезических измерений (определений)	0.1	-
8	466598.62	1359105.58	466598.62	1359105.58	Метод спутниковых геодезических измерений (определений)	0.1	-
9	466587.18	1359099.85	466587.18	1359099.85	Метод спутниковых геодезических измерений (определений)	0.1	-
10	466577.04	1359094.69	466577.04	1359094.69	Метод спутниковых геодезических измерений (определений)	0.1	-
н1У	-	-	466578.55	1359091.94	Метод спутниковых геодезических измерений (определений)	0.1	-
11	466580.20	1359088.94	466580.20	1359088.94	Метод спутниковых геодезических измерений (определений)	0.1	-
12	466584.90	1359079.98	466584.90	1359079.98	Метод спутниковых геодезических измерений (определений)	0.1	-

1. Сведения о характерных точках границ уточняемого земельного участка с кадастровым номером 13:01:0132022:38 :

Система координат 13.1

Зона № 1

Обозначение характерных точек границ	Координаты, м				Метод определения координат	Формулы, примененные для расчета средней квадратической погрешности определения координат характерных точек границ (Mt), с подставленными в такие формулы значениями и итоговые (вычисленные) значения Mt, м	Описание закрепле ния точки
	содержатся в Едином государственном реестре недвижимости		определены в результате выполнения комплексных кадастровых работ				
	X	Y	X	Y			
1	2	3	4	5	6	7	8
13	466589.55	1359071.46	466589.55	1359071.46	Метод спутниковых геодезических измерений (определений)	0.1	-
14	466592.65	1359065.61	466592.65	1359065.61	Метод спутниковых геодезических измерений (определений)	0.1	-
15	466593.64	1359066.11	466593.64	1359066.11	Метод спутниковых геодезических измерений (определений)	0.1	-
16	466598.07	1359068.12	466598.07	1359068.12	Метод спутниковых геодезических измерений (определений)	0.1	-
17	466598.75	1359068.51	466598.75	1359068.51	Метод спутниковых геодезических измерений (определений)	0.1	-
18	466606.60	1359072.55	466606.60	1359072.55	Метод спутниковых геодезических измерений (определений)	0.1	-
19	466612.63	1359075.61	466612.63	1359075.61	Метод спутниковых геодезических измерений (определений)	0.1	-
20	466613.64	1359076.06	466613.64	1359076.06	Метод спутниковых геодезических измерений (определений)	0.1	-
5	466614.99	1359076.66	466614.99	1359076.66	Метод спутниковых геодезических измерений (определений)	0.1	-

[illegible]

2. Сведения о частях границ уточняемого земельного участка с кадастровым номером 13:01:0132022:38 :				
Обозначение части границ		Горизонтальное проложение (S), м	Описание прохождения части границ	Сведения о согласовании местоположения границ (согласовано/спорное)
от т.	до т.			
1	2	3	4	5
5	6	15.02	-	-
6	7	12.14	-	-
7	8	6.07	-	-
8	9	12.79	-	-
9	10	11.38	-	-
10	н1У	3.14	-	-
н1У	11	3.42	-	-
11	12	10.12	-	-
12	13	9.71	-	-
13	14	6.62	-	-
14	15	1.11	-	-
15	16	4.86	-	-
16	17	0.78	-	-
17	18	8.83	-	-
18	19	6.76	-	-
19	20	1.11	-	-
20	5	1.48	-	-
3. Сведения о характеристиках уточняемого земельного участка с кадастровым номером 13:01:0132022:38 :				
№ п/п	Наименование характеристики		Значение характеристики	
1	2		3	
1.	Адрес земельного участка		Российская Федерация, Республика Мордовия, район Ардатовский, город Ардатов, улица Гагарина, дом 9	
1.1.	Сведения о местоположении земельного участка (при отсутствии адреса) в структурированном в соответствии с федеральной информационной адресной системой виде		-	
1.2.	Дополнительные сведения о местоположении земельного участка		-	
2.	Площадь земельного участка ± величина погрешности определения (вычисления) площади ($P \pm \Delta P$), м2		810 ± 10	
3.	Формула, примененная для расчета предельной допустимой погрешности определения площади земельного участка, с подставленными значениями и итоговые (вычисленные) значения (ΔP), м2		$\Delta P = 3.5 * M_t * \sqrt{P} = 3.5 * 0.1 * \sqrt{810} = 10$	
4.	Площадь земельного участка согласно сведениям Единого государственного реестра недвижимости (Ркад), м2		810	
5.	Оценка расхождения Р и Ркад ($P - P_{кад}$), м2		-	
6.	Предельные минимальный и максимальный размеры земельного участка ($R_{мин}$ и $R_{макс}$), м2		-	
7.	Кадастровый номер или иной государственный учетный номер (инвентарный) объекта недвижимости, расположенного на земельном участке		13:01:0132022:146	
8.	Вид (виды) разрешенного использования		Приусадебный земельный участок	

3. Сведения о характеристиках уточняемого земельного участка с кадастровым номером 13:01:0132022:38 :		
№ п/п	Наименование характеристики	Значение характеристики
1	2	3
8.1.	Дополнительные сведения об использовании земельного участка	-
9.	Сведения о земельных участках (землях общего пользования, территории общего пользования), посредством которых обеспечивается доступ	Земли общего пользования
10.	Иные сведения	-
4. Пояснения к сведениям об уточняемом земельном участке с кадастровым номером 13:01:0132022:38 :		
1.	-	

Схема границ земельных участков



Масштаб 1:400

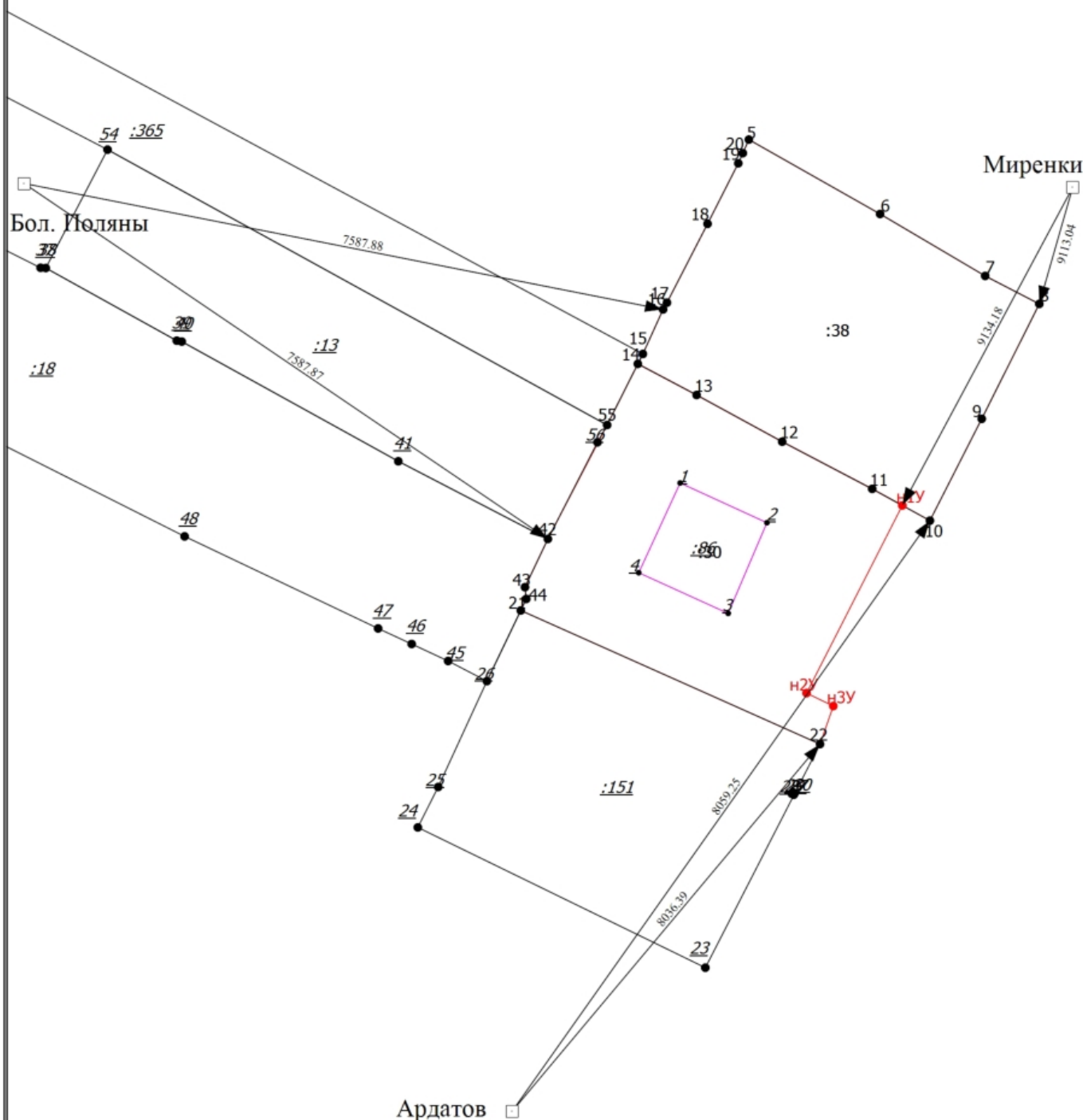
Условные обозначения

— - Часть границы, местоположение которой определено при выполнении кадастровых работ

Схема границ земельных участков

- - Характерная точка границы земельного участка, сведения ЕГРН о которой соответствуют требованиям, установленным в соответствии с частью 13 статьи 22 Федерального закона от 13 июля 2015 г. N 218-ФЗ "О государственной регистрации недвижимости"
- - Характерная точка контура здания, сооружения, объекта незавершенного строительства
- - Характерная точка границы, сведения о которой позволяют однозначно определить ее положение на местности
- 1 - Обозначение ликвидируемой характерной точки
- 5 - Обозначение характерной точки, местоположение которой не изменилось или было уточнено
- н1У - Обозначение новой характерной точки
- :39 - Кадастровый номер земельного участка
- :38 - Исправляемый земельный участок
- :151 - Исходный земельный участок
- :30 - Уточняемый земельный участок
- :86 - Кадастровый номер здания
- :86 -
- :66 (1) - Обозначение контура земельного участка
- - Часть границы, сведения ЕГРН о которой позволяют однозначно определить ее положение на местности
- - Часть контура, образованного проекцией существующего в ЕГРН наземного конструктивного элемента здания, сооружения, объекта незавершенного строительства
- - Граница здания
- - Граница кадастрового квартала
- - Граница населенного пункта
- - Граница зоны с особыми условиями
- - Характерная точка границы земельного участка, сведения о которой отсутствуют в ЕГРН, местоположение которой определено при кадастровых работах (новая характерная точка)

Схема геодезических построений



Условные обозначения

— - Часть границы, местоположение которой определено при выполнении кадастровых работ

Схема геодезических построений

- - Характерная точка границы земельного участка, сведения ЕГРН о которой соответствуют требованиям, установленным в соответствии с частью 13 статьи 22 Федерального закона от 13 июля 2015 г. N 218-ФЗ "О государственной регистрации недвижимости"
- - Характерная точка контура здания, сооружения, объекта незавершенного строительства
- - Характерная точка границы, сведения о которой позволяют однозначно определить ее положение на местности
- 1 - Обозначение ликвидируемой характерной точки
- 5 - Обозначение характерной точки, местоположение которой не изменилось или было уточнено
- н1У - Обозначение новой характерной точки
- :38 - Исправляемый земельный участок
- :151 - Исходный земельный участок
- :30 - Уточняемый земельный участок
- :86 -
- _____ - Часть границы, сведения ЕГРН о которой позволяют однозначно определить ее положение на местности
- _____ - Часть контура, образованного проекцией существующего в ЕГРН наземного конструктивного элемента здания, сооружения, объекта незавершенного строительства
- _____ - Граница здания
- - Характерная точка границы земельного участка, сведения о которой отсутствуют в ЕГРН, местоположение которой определено при кадастровых работах (новая характерная точка)

**АКТ
СОГЛАСОВАНИЯ МЕСТОПОЛОЖЕНИЯ ГРАНИЦ ЗЕМЕЛЬНЫХ УЧАСТКОВ
ПРИ ВЫПОЛНЕНИИ КОМПЛЕКСНЫХ КАДАСТРОВЫХ РАБОТ**

13:01:0132022

наименование субъекта Российской Федерации, муниципального образования, населенного пункта, уникальные учетные номера
кадастровых кварталов, а также иные сведения, позволяющие определить местоположение территории, на которой выполняются
комплексные кадастровые работы

N п/п	Обозначение части (характерной точки) границы		Результат согласования (согласовано/ спорное)	Кадастровые номера или обозначения смежных земельных участков	Сведения о лице, представившем возражения	Реквизиты вступившего в законную силу судебного акта
	от т.	до т.				
1	2	3	4	5	6	7
1	21	42	Согласовано	13:01:0132022:30		
			Согласовано	13:01:0132022:18		
2	42	—	Согласовано	13:01:0132022:30		
			Согласовано	13:01:0132022:13		
3	55	—	Согласовано	13:01:0132022:30		
			Согласовано	13:01:0132022:13		
4	55	14	Согласовано	13:01:0132022:30		
			Согласовано	13:01:0132022:365		
5	14	n1Y	Согласовано	13:01:0132022:30		
			Согласовано	13:01:0132022:38		
6	22	21	Согласовано	13:01:0132022:30		
			Согласовано	13:01:0132022:151		
7	14	15	Согласовано	13:01:0132022:38		
			Согласовано	13:01:0132022:365		

Председатель согласительной комиссии:

М.П.

подпись


фамилия, инициалы

Главе администрации городского поселения Ардатов
Ардатовского муниципального района РМ
М.С. Карпову
Учеватовой Лидии Степановны
РМ., Ардатовский район, г. Ардатов, ул. Гагарина, д. 7
тел: 89271838980

Заявление

Прошу Вас уточнить границы земельного участка с кадастровым номером 13:01:0132022:30 и жилого дома с кадастровым номером 13:01:0132022:86, расположенные по адресу: Республика Мордовия, Ардатовский район, г. Ардатов, ул. Гагарина, д. 7, так как по итогам кадастровых работ на публичной кадастровой карте данные объекты не отображаются по какой то причине.

«11» 11 2024 г.

 Учеватова Л.С.



СВИДЕТЕЛЬСТВО

О ГОСУДАРСТВЕННОЙ РЕГИСТРАЦИИ ПРАВА

Управление Федеральной регистрационной службы
по Республике Мордовия

Дата выдачи:

"10" января 2009 года

Документы-основания: • Свидетельство о праве на наследство по закону, выдал нотариус Ардатовского нотариального округа Князькина А.В. 28.11.2008, реестровый номер 5576

Субъект (субъекты) права: Учеватова Лидия Степановна, дата рождения 14.11.1949, место рождения: г.Алатырь Чувашской АССР, гражданство Российской Федерации, пол: женский, паспорт гражданина Российской Федерации: серия 89 02 № 444530, выдан 18.10.2002 Ардатовским РОВД МВД Республики Мордовия, код подразделения 132-004; адрес постоянного места жительства: Россия, Республика Мордовия, Ардатовский район, г.Ардатов, ул.Гагарина, д.7

Вид права: Собственность

Объект права: Жилой дом, назначение: жилое, 1 - этажный, общая площадь 83,3 кв. м, инв.№ 1122. лит. А, А1, адрес объекта: Республика Мордовия, Ардатовский район, г.Ардатов, ул.Гагарина, д.7

Кадастровый (или условный) номер: 13-13-06/077/2008-069

Существующие ограничения (обременения) права: не зарегистрировано

о чем в Едином государственном реестре прав на недвижимое имущество и сделок с ним "10" января 2009 года сделана запись регистрации № 13-13-06/077/2008-069

Регистратор

Тараканова Г. В.



13 ГА 245055



13



СВИДЕТЕЛЬСТВО

О ГОСУДАРСТВЕННОЙ РЕГИСТРАЦИИ ПРАВА

Управление Федеральной регистрационной службы
по Республике Мордовия

Дата выдачи:

"10" февраля 2009 года

Документы-основания: • Свидетельство о праве на наследство по закону, выдал нотариус Ардатовского нотариального округа Князькина А.В. 19.01.2009, реестровый номер 134

Субъект (субъекты) права: Учеватова Лидия Степановна, дата рождения 14.11.1949, место рождения: г.Алатырь Чувашской АССР, гражданство Российской Федерации, пол: женский, паспорт гражданина Российской Федерации: серия 89 02 № 444530, выдан 18.10.2002 Ардатовским РОВД МВД Республики Мордовия, код подразделения 132-004; адрес постоянного места жительства: Россия, Республика Мордовия, Ардатовский район, г.Ардатов, ул.Гагарина, д.7

Вид права: Собственность

Объект права: Земельный участок для индивидуального жилищного строительства, категория земель: земли населенных пунктов, общая площадь 720 кв. м, адрес объекта: Республика Мордовия, Ардатовский район, г.Ардатов, ул.Гагарина, д.7

Кадастровый (и/или условный) номер: 13:01:0132022:30

Существующие ограничения (обременения) права: не зарегистрировано

о чем в Едином государственном реестре прав на недвижимое имущество и сделок с ним "10" февраля 2009 года сделана запись регистрации № 13-13-06/011/2009-059

Регистратор

Тараканова Т. В.



(подпись)

13 ГА 300700



13