

РЕСПУБЛИКА МОРДОВИЯ

АДМИНИСТРАЦИЯ АРДАТОВСКОГО МУНИЦИПАЛЬНОГО РАЙОНА

ПОСТАНОВЛЕНИЕ

«02» октября 2024 г.

г. Ардатов

№ 1348

О внесении изменений
в постановление администрации Ардатовского муниципального района
Республики Мордовия от 15.05.2024 №438 «Об установлении публичного
сервитута для использования земель и земельных участков в целях
эксплуатации линейного объекта системы газоснабжения местного значения
«Внутрипоселковый газопровод высокого давления по с. Луньга»

В соответствии главой V.7 Земельного кодекса Российской Федерации от 25 октября 2001 года №136-ФЗ, Федеральными законами от 03 августа 2018 года №342-ФЗ «О внесении изменений в Градостроительный кодекс Российской Федерации и отдельные законодательные акты Российской Федерации», от 06 октября 2003 года №131-ФЗ «Об общих принципах организации местного самоуправления в Российской Федерации», от 25 октября 2001 года №137-ФЗ «О введении в действие Земельного кодекса Российской Федерации», заявления ООО «ИНВЕСТ-ТРЕЙДХАУС» исх. № 4785К/24 от 18.11.2024:

1. Внести изменения в постановление администрации Ардатовского муниципального района Республики Мордовия от 15.05.2024 №438 «Об установлении публичного сервитута для использования земель и земельных участков в целях эксплуатации линейного объекта системы газоснабжения местного значения «Внутрипоселковый газопровод высокого давления по с. Луньга» следующего содержания:

1.1 Приложение № 1 к постановлению изложить в новой редакции, согласно приложению № 1 к настоящему постановлению.

1.2. Приложение № 2 к постановлению изложить в новой редакции, согласно приложению № 2 к настоящему постановлению.

2. Контроль за исполнением настоящего постановления возложить на главу администрации.

3. Постановление вступает в силу со дня его подписания.

Глава Ардатовского
муниципального
района



А.Н.Антипов

Приложение №1
к постановлению администрации
Ардатовского муниципального района
Республики Мордовия
от «08» *12* 2024 г. № *1348*



Перечень
земель и земельных участков, в отношении которых устанавливается
публичный сервитут и его границы

Кадастровый номер	Адрес или иное описание местоположения земельного участка
13:01:0313002	Республика Мордовия, Ардатовский район, с. Луныга
13:01:0313002:277	Республика Мордовия, Ардатовский район, с. Луныга
13:01:0313002:285	Республика Мордовия, Ардатовский район, с. Луныга
13:01:0313002:288	Республика Мордовия, Ардатовский район, с. Луныга
13:01:0313002:290	Республика Мордовия, Ардатовский район, с. Луныга, ул. Школьная, дом 4

Приложение №2
к постановлению администрации
Ардатовского муниципального района
Республики Мордовия
от «12» 12 2024 г. № 1348

ОПИСАНИЕ МЕСТОПОЛОЖЕНИЯ ГРАНИЦ

Публичный сервитут для использования земель и земельных участков в целях эксплуатации
линейного объекта системы газоснабжения местного значения «Внутрипоселковый газопровод
высокого давления по с.Луныга»

(наименование объекта, местоположение границ которого описано)

Сведения об объекте

№ п/п	Характеристики объекта	Описание характеристик
1	2	3
1	Местоположение объекта	Республика Мордовия, р-н Ардатовский, с. Луныга
2	Площадь объекта ± величина погрешности определения площади ($P \pm \Delta P$)	8418±32 кв.м
3	Иные характеристики объекта	публичный сервитут в отношении земель и земельных участков в целях эксплуатации линейного объекта системы газоснабжения местного значения «Внутрипоселковый газопровод высокого давления по с.Луныга» сроком на 49 лет в пользу ООО "ИНВЕСТ-ТРЕЙДХАУС" (ИНН: 7716799274, ОГРН: 1157746640270)

Сведения о местоположении границ объекта

1. Система координат МСК-13, зона 1

2. Сведения о характерных точках границ объекта

Обозначение характерных точек границ	Координаты, м		Метод определения координат характерной точки	Средняя квадратическая погрешность положения характерной точки (М), м	Описание обозначения точки на местности (при наличии)
	X	Y			
1	2	3	4	5	6
1	460398,32	1340554,32	Метод спутниковых геодезических измерений (определений)	0,10	—
2	460380,31	1340554,29	Метод спутниковых геодезических измерений (определений)	0,10	—
3	460363,05	1340553,93	Метод спутниковых геодезических измерений (определений)	0,10	—
4	460325,37	1340541,64	Метод спутниковых геодезических измерений (определений)	0,10	—
5	460295,91	1340534,11	Метод спутниковых геодезических измерений (определений)	0,10	—
6	460259,65	1340532,29	Метод спутниковых геодезических измерений (определений)	0,10	—
7	460232,93	1340524,18	Метод спутниковых геодезических измерений (определений)	0,10	—
8	460209,01	1340510,20	Метод спутниковых геодезических измерений (определений)	0,10	—
9	460173,76	1340492,16	Метод спутниковых геодезических измерений (определений)	0,10	—
10	460109,23	1340462,52	Метод спутниковых геодезических измерений (определений)	0,10	—
11	460069,40	1340439,25	Метод спутниковых геодезических измерений (определений)	0,10	—
12	460029,70	1340424,69	Метод спутниковых геодезических измерений (определений)	0,10	—
13	460010,13	1340414,75	Метод спутниковых геодезических измерений (определений)	0,10	—
14	459966,31	1340395,47	Метод спутниковых геодезических измерений (определений)	0,10	—
15	459935,75	1340383,42	Метод спутниковых геодезических измерений (определений)	0,10	—
16	459916,86	1340375,00	Метод спутниковых геодезических измерений (определений)	0,10	—
17	459862,28	1340353,89	Метод спутниковых геодезических измерений (определений)	0,10	—
18	459844,70	1340347,13	Метод спутниковых геодезических измерений (определений)	0,10	—
19	459818,78	1340337,90	Метод спутниковых геодезических измерений (определений)	0,10	—
20	459797,01	1340328,81	Метод спутниковых геодезических измерений (определений)	0,10	—
21	459778,26	1340320,74	Метод спутниковых геодезических измерений (определений)	0,10	—
22	459759,52	1340312,96	Метод спутниковых геодезических измерений (определений)	0,10	—
23	459729,08	1340299,41	Метод спутниковых геодезических измерений (определений)	0,10	—
24	459689,18	1340283,26	Метод спутниковых геодезических измерений (определений)	0,10	—
25	459657,06	1340271,33	Метод спутниковых геодезических измерений (определений)	0,10	—
26	459635,35	1340261,44	Метод спутниковых геодезических измерений (определений)	0,10	—
27	459610,38	1340250,55	Метод спутниковых геодезических измерений (определений)	0,10	—
28	459568,67	1340234,43	Метод спутниковых геодезических измерений (определений)	0,10	—
29	459543,46	1340223,94	Метод спутниковых геодезических измерений (определений)	0,10	—
30	459516,90	1340213,57	Метод спутниковых геодезических измерений (определений)	0,10	—
31	459477,47	1340200,24	Метод спутниковых геодезических измерений (определений)	0,10	—
32	459431,15	1340178,82	Метод спутниковых геодезических измерений (определений)	0,10	—
33	459390,86	1340156,09	Метод спутниковых геодезических измерений (определений)	0,10	—
34	459386,77	1340163,38	Метод спутниковых геодезических измерений (определений)	0,10	—
35	459367,93	1340152,76	Метод спутниковых геодезических измерений (определений)	0,10	—
36	459378,08	1340134,66	Метод спутниковых геодезических измерений (определений)	0,10	—
37	459396,92	1340145,28	Метод спутниковых геодезических измерений (определений)	0,10	—
38	459393,31	1340151,73	Метод спутниковых геодезических измерений (определений)	0,10	—
39	459433,43	1340174,37	Метод спутниковых геодезических измерений (определений)	0,10	—
40	459479,32	1340195,59	Метод спутниковых геодезических измерений (определений)	0,10	—
41	459518,61	1340208,87	Метод спутниковых геодезических измерений (определений)	0,10	—
42	459545,33	1340219,30	Метод спутниковых геодезических измерений (определений)	0,10	—
43	459570,53	1340229,79	Метод спутниковых геодезических измерений (определений)	0,10	—
44	459612,28	1340245,92	Метод спутниковых геодезических измерений (определений)	0,10	—
45	459637,38	1340256,87	Метод спутниковых геодезических измерений (определений)	0,10	—
46	459658,97	1340266,71	Метод спутниковых геодезических измерений (определений)	0,10	—
47	459690,99	1340278,60	Метод спутниковых геодезических измерений (определений)	0,10	—
48	459731,03	1340294,81	Метод спутниковых геодезических измерений (определений)	0,10	—
49	459761,50	1340308,36	Метод спутниковых геодезических измерений (определений)	0,10	—
50	459780,21	1340316,14	Метод спутниковых геодезических измерений (определений)	0,10	—
51	459798,96	1340324,21	Метод спутниковых геодезических измерений (определений)	0,10	—

[illegible]

1	2	3	4	5	6
117	460423,18	1340548,79	Метод спутниковых геодезических измерений (определений)	0,10	—
1	460398,32	1340554,32	Метод спутниковых геодезических измерений (определений)	0,10	—

3. Сведения о характерных точках части (частей) границы объекта

Обозначение характерных точек части границы	Координаты, м		Метод определения координат характерной точки	Средняя квадратическая погрешность положения характерной точки (M _t), м	Описание обозначения точки на местности (при наличии)
	X	Y			
1	2	3	4	5	6
Часть № —					
—	—	—	—	—	—

ОПИСАНИЕ МЕСТОПОЛОЖЕНИЯ ГРАНИЦ

Публичный сервитут для использования земель и земельных участков в целях эксплуатации
линейного объекта системы газоснабжения местного значения «Внутрипоселковый
газопровод высокого давления по с.Луныга»
(наименование объекта, местоположение границ которого описано)

Сведения о местоположении измененных (уточненных) границ объекта

1. Система координат —

2. Сведения о характерных точках границ объекта

Обозначение характерных точек границ	Существующие координаты, м		Измененные (уточненные) координаты, м		Метод определения координат характерной точки	Средняя квадратическая погрешность положения характерной точки (M _t), м	Описание обозначения точки на местности (при наличии)
	X	Y	X	Y			
1	2	3	4	5	6	7	8
—	—	—	—	—	—	—	—

3. Сведения о характерных точках части (частей) границы объекта

Часть № —

Обозначение характерных точек границ	Существующие координаты, м		Измененные (уточненные) координаты, м		Метод определения координат характерной точки	Средняя квадратическая погрешность положения характерной точки (M _t), м	Описание обозначения точки на местности (при наличии)
	X	Y	X	Y			
1	2	3	4	5	6	7	8
—	—	—	—	—	—	—	—

Схема расположения границ публичного сервитута

Основной лист



Масштаб 1: 7000

Используемые условные знаки и обозначения:



— область выносного листа.

23

— номер выносного листа.

Схема расположения границ публичного сервитута

Выносной лист №1



Масштаб 1:2000

Используемые условные знаки и обозначения приведены на отдельной странице в конце раздела.

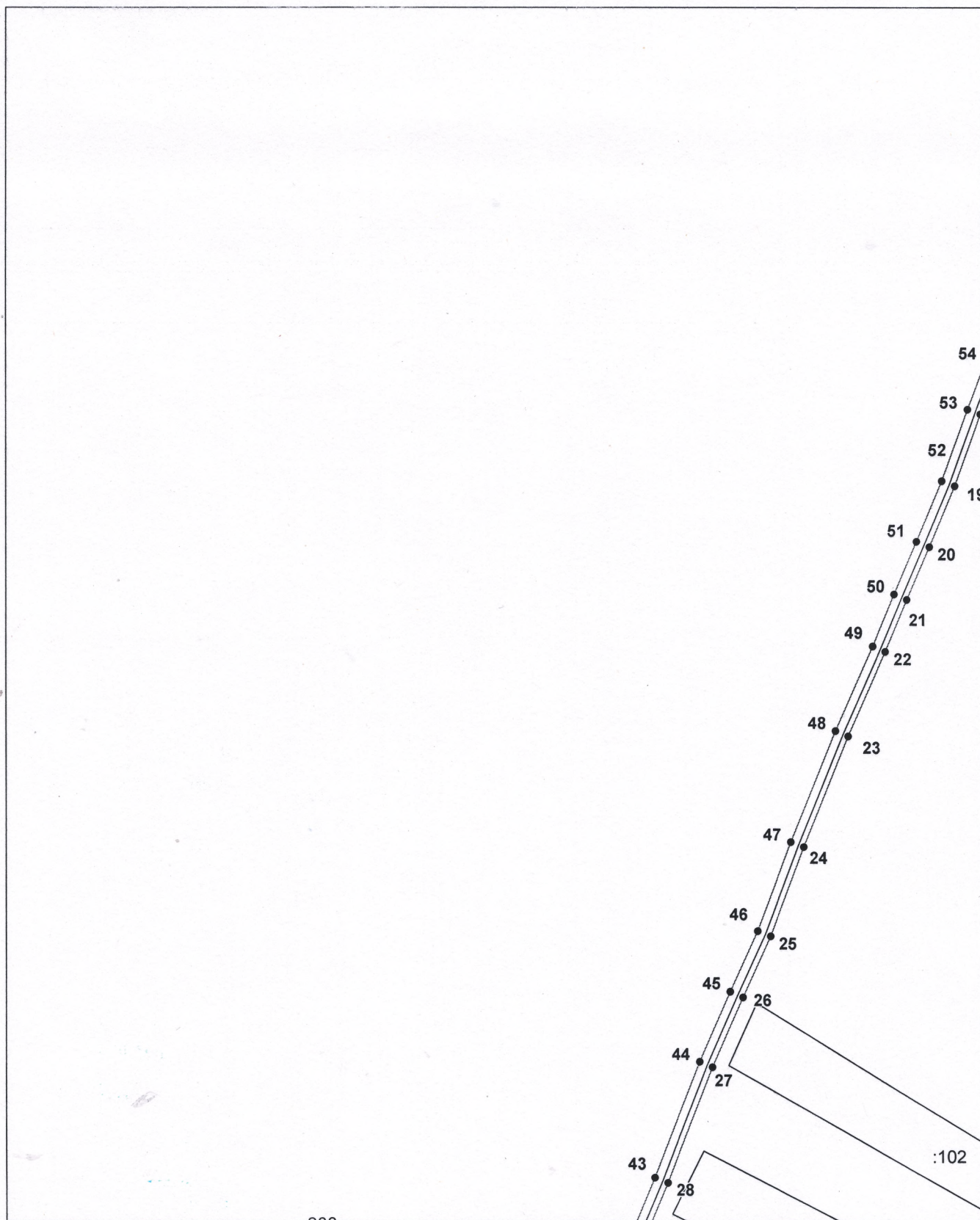
Подпись _____ Петрова М. Г.

Место для подписи (подпись) лица, составившего описание местоположения границ объекта



Схема расположения границ публичного сервитута

Выносной лист №2



Масштаб 1:2000

Используемые условные знаки и обозначения приведены на отдельной странице в конце раздела.

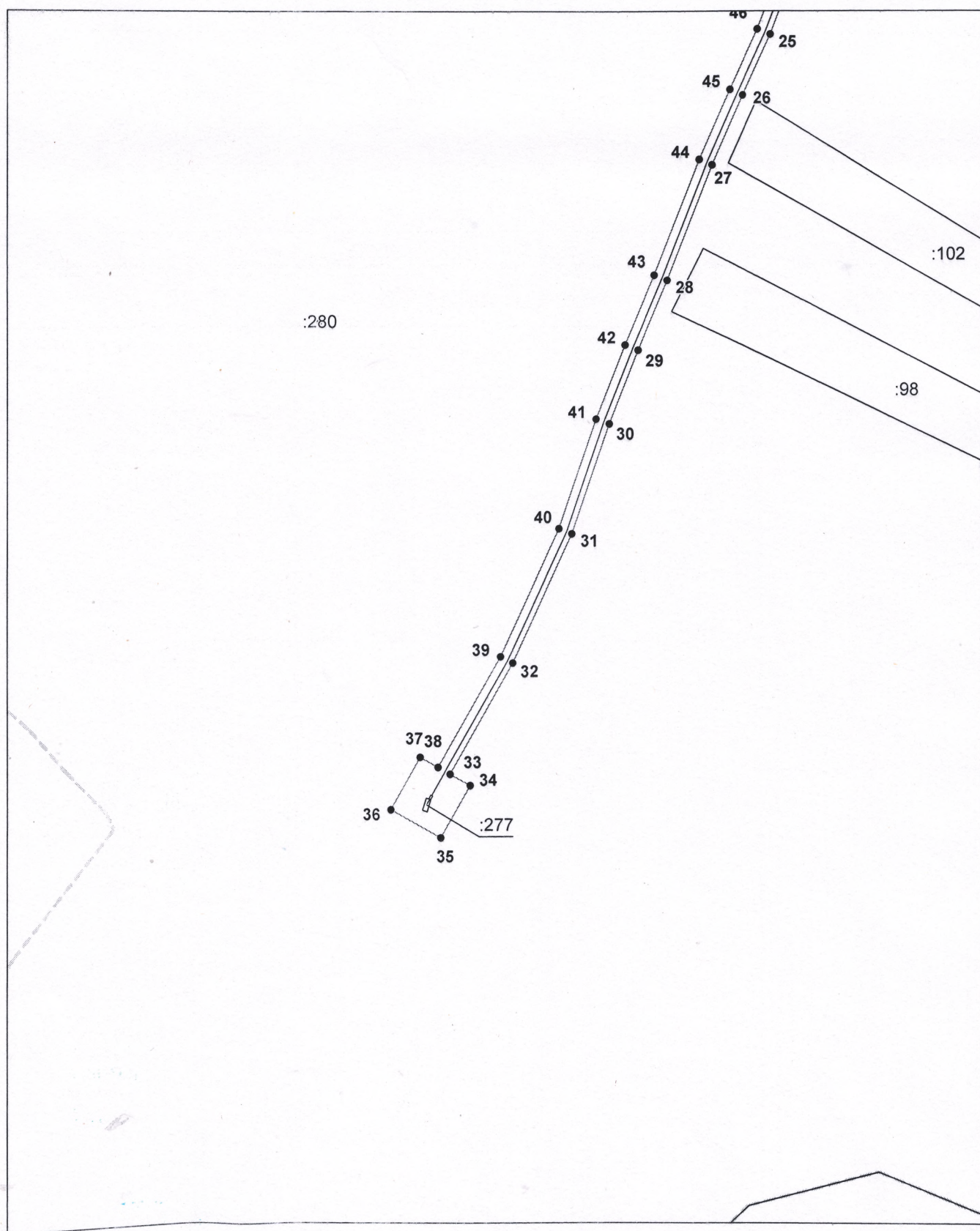
Подпись _____ Петрова М. Г.

Место для оттиска и подписи (при наличии) лица, составившего описание местоположения границ объекта



Схема расположения границ публичного сервитута

Выносной лист №3



Масштаб 1:2000

Используемые условные знаки и обозначения приведены на отдельной странице в конце раздела.

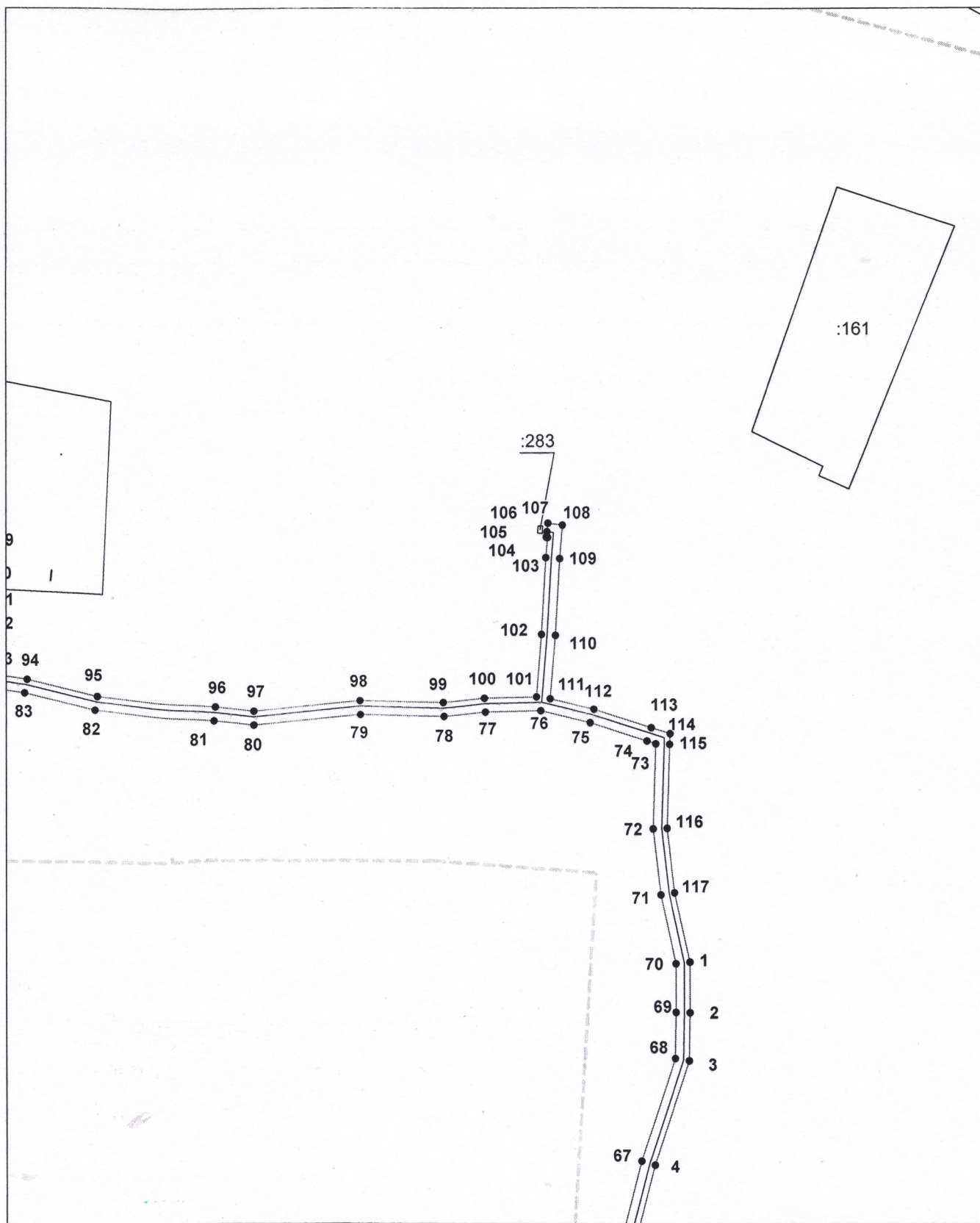
Подпись Петрова М. Г.

Место для подписки и печати (при наличии) лица, составившего описание местоположения границ объекта



Схема расположения границ публичного сервитута

Выносной лист №4



Масштаб 1:2000

Используемые условные знаки и обозначения приведены на отдельной странице в конце раздела.

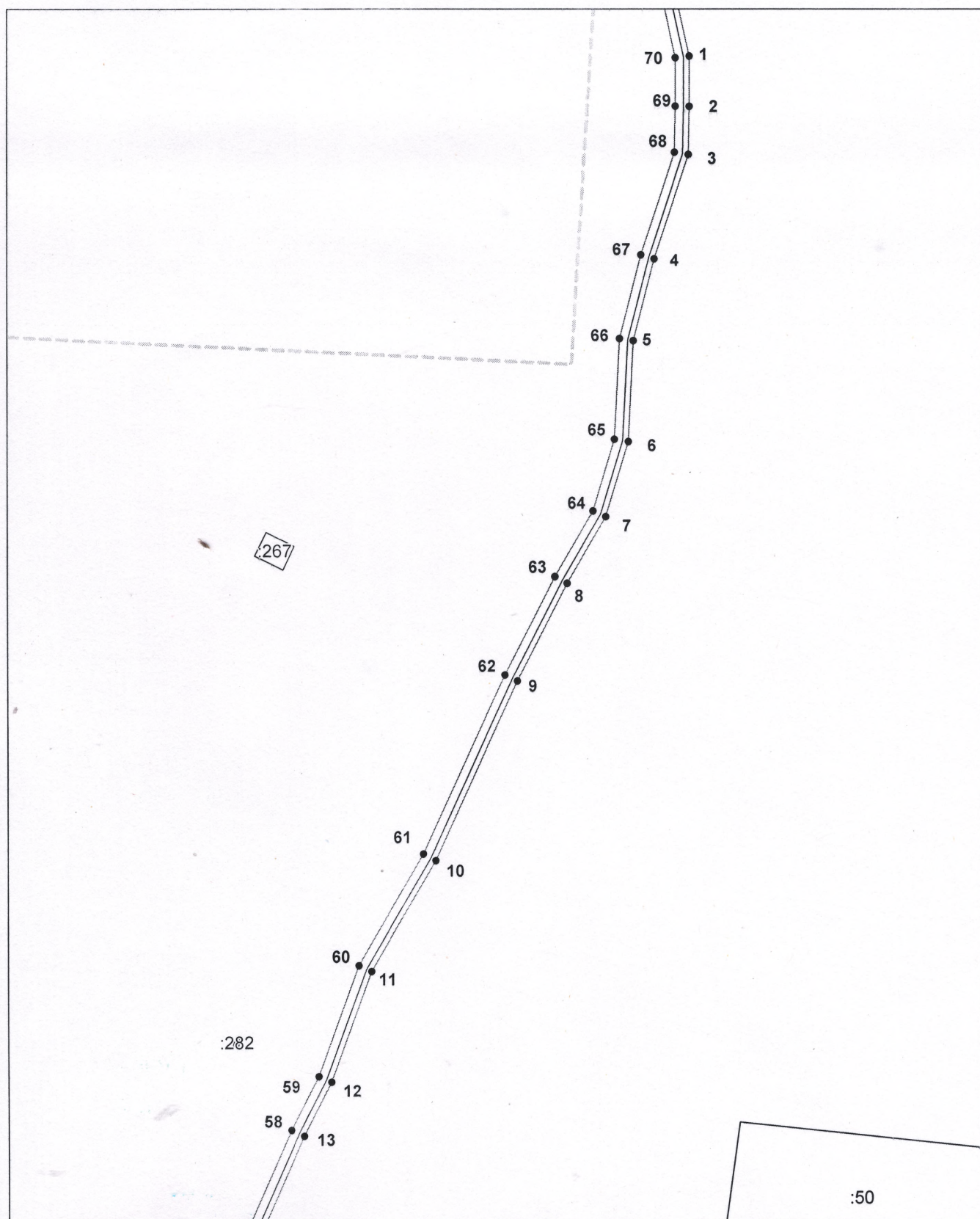
Подпись Петрова М. Г.

Место для оттиска и подписи (при наличии) лица, составившего описание местоположения границ объекта



Схема расположения границ публичного сервитута

Выносной лист №5



Масштаб 1:2000

Используемые условные знаки и обозначения приведены на отдельной странице в конце раздела.

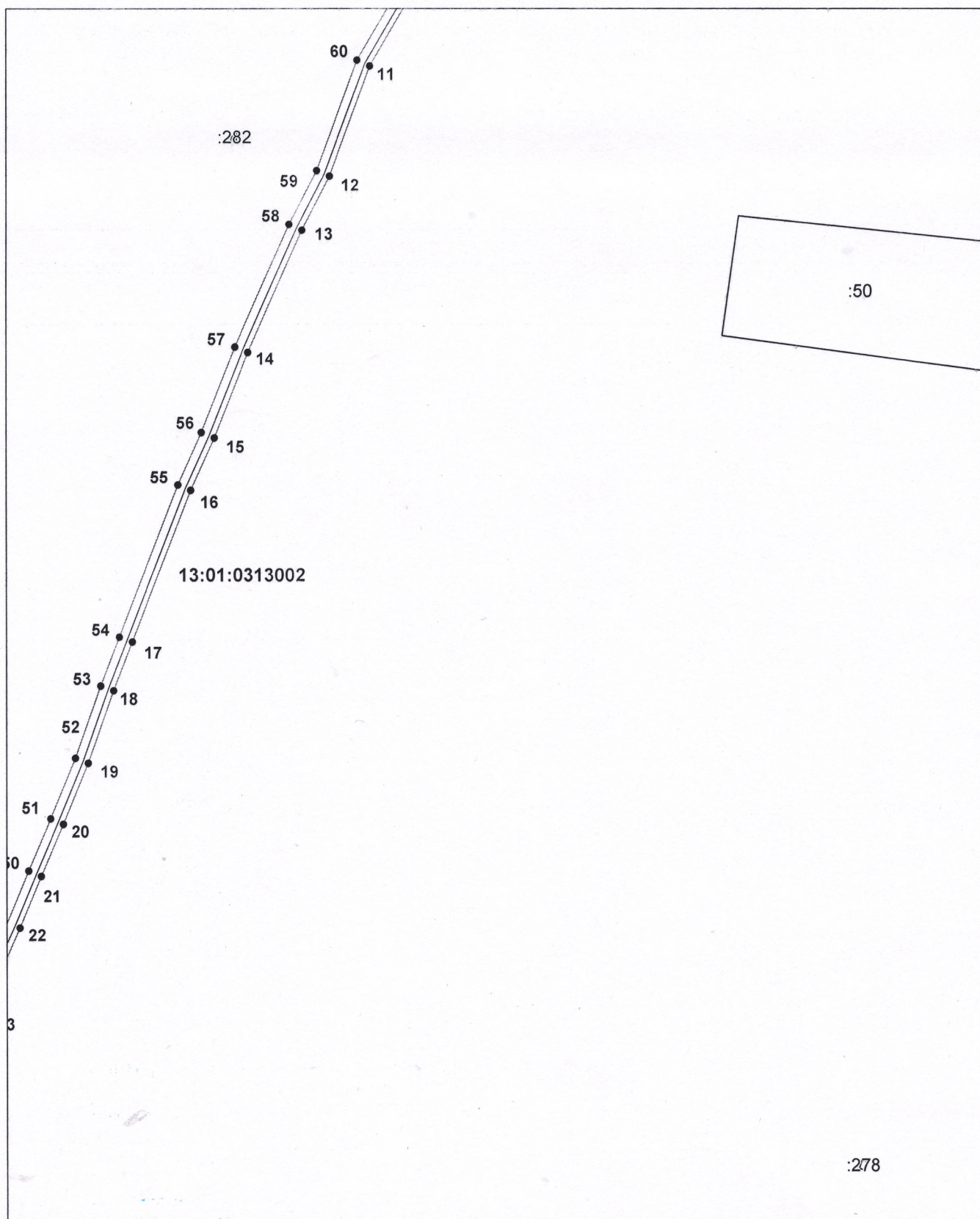
Подпись _____ Петрова М. Г.

Место для подписи (при наличии) лица, составившего описание местоположения границ объекта



Схема расположения границ публичного сервитута

Выносной лист №6



Масштаб 1:2000








Используемые условные знаки и обозначения приведены на отдельной странице в конце раздела.

Подпись _____ Петрова М. Г.

Место для отрисовки и подписи (при наличии) лица, составившего описание местоположения границ объекта



Используемые условные знаки и обозначения:

-  — граница публичного сервитута,
-  — газопровод,
-  — границы земельных участков,
-  — границы кадастровых кварталов,
-  — установленные границы административно-территориальных образований,
-  — границы населенных пунктов,
-  — характерная точка публичного сервитута.