

РЕСПУБЛИКА МОРДОВИЯ

АДМИНИСТРАЦИЯ АРДАТОВСКОГО МУНИЦИПАЛЬНОГО РАЙОНА

ПОСТАНОВЛЕНИЕ

«19» сентября 2024 г.

г. Ардатов

№ 1014

О внесении изменений

в постановление администрации Ардатовского муниципального района Республики Мордовия от 23.05.2024 №485 «Об установлении публичного сервитута для использования земель и земельных участков в целях эксплуатации линейного объекта системы газоснабжения местного значения «Надземный газопровод низкого давления Участок №1 от ГРПШ-07-01 с. Урусово Ардатовского района»

В соответствии главой V.7 Земельного кодекса Российской Федерации от 25 октября 2001 года №136-ФЗ, Федеральными законами от 03 августа 2018 года №342-ФЗ «О внесении изменений в Градостроительный кодекс Российской Федерации и отдельные законодательные акты Российской Федерации», от 06 октября 2003 года №131-ФЗ «Об общих принципах организации местного самоуправления в Российской Федерации», от 25 октября 2001 года №137-ФЗ «О введении в действие Земельного кодекса Российской Федерации», заявления ООО «ИНВЕСТ-ТРЕЙДХАУС» исх. № 3858К/24 от 18.09.2024:

1. Внести изменения в постановление администрации Ардатовского муниципального района Республики Мордовия от 23.05.2024 №485 «Об установлении публичного сервитута для использования земель и земельных участков в целях эксплуатации линейного объекта системы газоснабжения местного значения «Надземный газопровод низкого давления Участок №1 от ГРПШ-07-01 с. Урусово Ардатовского района» следующего содержания:

1.1 Приложение № 2 к постановлению изложить в новой редакции, согласно приложению № 1 к настоящему постановлению.

2. Контроль за исполнением настоящего постановления возложить на главу администрации.

3. Постановление вступает в силу со дня его подписания.

Глава Ардатовского муниципального района



А.Н.Антипов

Приложение №1
к постановлению администрации
Ардатовского муниципального района
Республики Мордовия
от «09» сентября 2024 г. № 1014

ОПИСАНИЕ МЕСТОПОЛОЖЕНИЯ ГРАНИЦ

**Публичный сервитут для использования земель и земельных участков в целях эксплуатации
линейного объекта системы газоснабжения местного значения «Надземный газопровод низкого
давления Участок №1 от ГРПШ-07-01 с. Урусово Ардатовского района»**

(наименование объекта, местоположение границ которого описано)

Сведения об объекте

№ п/п	Характеристики объекта	Описание характеристик
1	2	3
1	Местоположение объекта	Республика Мордовия, м.р-н Ардатовский, с.п. Урусовское, с. Урусово
2	Площадь объекта ± величина погрешности определения площади ($P \pm \Delta P$)	11633±38 кв.м
3	Иные характеристики объекта	публичный сервитут в отношении земель и земельных участков в целях эксплуатации линейного объекта системы газоснабжения местного значения «Надземный газопровод низкого давления Участок №1 от ГРПШ-07-01 с. Урусово Ардатовского района» сроком на 49 лет в пользу ООО "ИНВЕСТ-ТРЕЙДХАУС" (ИНН: 7716799274, ОГРН: 1157746640270)

ОПИСАНИЕ МЕСТОПОЛОЖЕНИЯ ГРАНИЦ

Публичный сервитут для использования земель и земельных участков в целях эксплуатации линейного объекта системы газоснабжения местного значения «Надземный газопровод низкого давления Участок №1 от ГРПШ-07-01 с. Урусово Ардатовского района»

(наименование объекта, местоположение границ которого описано)

Сведения о местоположении границ объекта

1. Система координат МСК-13, зона 1

2. Сведения о характерных точках границ объекта

Обозначение характерных точек границ	Координаты, м		Метод определения координат характерной точки	Средняя квадратическая погрешность положения характерной точки (M _t), м	Описание обозначения точки на местности (при наличии)
	X	Y			
1	2	3	4	5	6
1	486647,83	1358821,38	Метод спутниковых геодезических измерений (определений)	0,10	—
2	486746,24	1358915,08	Метод спутниковых геодезических измерений (определений)	0,10	—
3	486876,93	1359029,79	Метод спутниковых геодезических измерений (определений)	0,10	—
4	487043,60	1359182,73	Метод спутниковых геодезических измерений (определений)	0,10	—
5	487044,08	1359182,33	Метод спутниковых геодезических измерений (определений)	0,10	—
6	487154,27	1359279,33	Метод спутниковых геодезических измерений (определений)	0,10	—
7	487177,62	1359300,02	Метод спутниковых геодезических измерений (определений)	0,10	—
8	487176,59	1359301,24	Метод спутниковых геодезических измерений (определений)	0,10	—
9	487266,87	1359380,31	Метод спутниковых геодезических измерений (определений)	0,10	—
10	487412,88	1359507,17	Метод спутниковых геодезических измерений (определений)	0,10	—
11	487478,15	1359565,55	Метод спутниковых геодезических измерений (определений)	0,10	—
12	487477,78	1359566,00	Метод спутниковых геодезических измерений (определений)	0,10	—
13	487535,32	1359615,36	Метод спутниковых геодезических измерений (определений)	0,10	—
14	487598,27	1359670,62	Метод спутниковых геодезических измерений (определений)	0,10	—
15	487654,41	1359720,39	Метод спутниковых геодезических измерений (определений)	0,10	—
16	487696,63	1359759,26	Метод спутниковых геодезических измерений (определений)	0,10	—
17	487695,98	1359760,06	Метод спутниковых геодезических измерений (определений)	0,10	—
18	487768,84	1359826,78	Метод спутниковых геодезических измерений (определений)	0,10	—
19	487830,69	1359879,61	Метод спутниковых геодезических измерений (определений)	0,10	—
20	487935,04	1359967,56	Метод спутниковых геодезических измерений (определений)	0,10	—
21	487930,97	1359969,84	Метод спутниковых геодезических измерений (определений)	0,10	—
22	487928,04	1359966,90	Метод спутниковых геодезических измерений (определений)	0,10	—
23	487829,66	1359883,97	Метод спутниковых геодезических измерений (определений)	0,10	—
24	487809,82	1359907,86	Метод спутниковых геодезических измерений (определений)	0,10	—

ОПИСАНИЕ МЕСТОПОЛОЖЕНИЯ ГРАНИЦ

Публичный сервитут для использования земель и земельных участков в целях эксплуатации линейного объекта системы газоснабжения местного значения «Надземный газопровод низкого давления Участок №1 от ГРПШ-07-01 с. Урусово Ардатовского района»
(наименование объекта, местоположение границ которого описано)

Сведения о местоположении границ объекта

1	2	3	4	5	6
25	487860,09	1359954,41	Метод спутниковых геодезических измерений (определений)	0,10	—
26	487857,37	1359957,35	Метод спутниковых геодезических измерений (определений)	0,10	—
27	487804,32	1359908,22	Метод спутниковых геодезических измерений (определений)	0,10	—
28	487826,60	1359881,38	Метод спутниковых геодезических измерений (определений)	0,10	—
29	487766,18	1359829,78	Метод спутниковых геодезических измерений (определений)	0,10	—
30	487690,50	1359760,46	Метод спутниковых геодезических измерений (определений)	0,10	—
31	487691,15	1359759,66	Метод спутниковых геодезических измерений (определений)	0,10	—
32	487651,73	1359723,35	Метод спутниковых геодезических измерений (определений)	0,10	—
33	487597,17	1359674,99	Метод спутниковых геодезических измерений (определений)	0,10	—
34	487580,79	1359694,66	Метод спутниковых геодезических измерений (определений)	0,10	—
35	487628,21	1359738,52	Метод спутниковых геодезических измерений (определений)	0,10	—
36	487679,89	1359786,33	Метод спутниковых геодезических измерений (определений)	0,10	—
37	487679,17	1359787,56	Метод спутниковых геодезических измерений (определений)	0,10	—
38	487722,72	1359829,52	Метод спутниковых геодезических измерений (определений)	0,10	—
39	487719,94	1359832,40	Метод спутниковых геодезических измерений (определений)	0,10	—
40	487674,13	1359788,26	Метод спутниковых геодезических измерений (определений)	0,10	—
41	487674,81	1359787,09	Метод спутниковых геодезических измерений (определений)	0,10	—
42	487625,49	1359741,46	Метод спутниковых геодезических измерений (определений)	0,10	—
43	487575,29	1359695,02	Метод спутниковых геодезических измерений (определений)	0,10	—
44	487594,17	1359672,34	Метод спутниковых геодезических измерений (определений)	0,10	—
45	487532,70	1359618,38	Метод спутниковых геодезических измерений (определений)	0,10	—
46	487475,13	1359568,99	Метод спутниковых геодезических измерений (определений)	0,10	—
47	487461,88	1359583,01	Метод спутниковых геодезических измерений (определений)	0,10	—
48	487467,46	1359588,39	Метод спутниковых геодезических измерений (определений)	0,10	—
49	487452,79	1359603,48	Метод спутниковых геодезических измерений (определений)	0,10	—
50	487437,43	1359588,55	Метод спутниковых геодезических измерений (определений)	0,10	—
51	487441,58	1359584,22	Метод спутниковых геодезических измерений (определений)	0,10	—
52	487393,16	1359542,90	Метод спутниковых геодезических измерений (определений)	0,10	—
53	487341,07	1359498,91	Метод спутниковых геодезических измерений (определений)	0,10	—

ОПИСАНИЕ МЕСТОПОЛОЖЕНИЯ ГРАНИЦ

Публичный сервитут для использования земель и земельных участков в целях эксплуатации линейного объекта системы газоснабжения местного значения «Надземный газопровод низкого давления Участок №1 от ГРПШ-07-01 с. Урусово Ардатовского района»
(наименование объекта, местоположение границ которого описано)

Сведения о местоположении границ объекта

1	2	3	4	5	6
83	486723,29	1358944,16	Метод спутниковых геодезических измерений (определений)	0,10	—
84	486735,27	1358954,81	Метод спутниковых геодезических измерений (определений)	0,10	—
85	486732,61	1358957,79	Метод спутниковых геодезических измерений (определений)	0,10	—
86	486719,19	1358945,85	Метод спутниковых геодезических измерений (определений)	0,10	—
87	486719,18	1358945,85	Метод спутниковых геодезических измерений (определений)	0,10	—
88	486672,79	1358903,93	Метод спутниковых геодезических измерений (определений)	0,10	—
89	486670,44	1358906,82	Метод спутниковых геодезических измерений (определений)	0,10	—
90	486635,97	1358876,00	Метод спутниковых геодезических измерений (определений)	0,10	—
91	486638,63	1358873,02	Метод спутниковых геодезических измерений (определений)	0,10	—
92	486669,98	1358901,04	Метод спутниковых геодезических измерений (определений)	0,10	—
93	486672,35	1358898,13	Метод спутниковых геодезических измерений (определений)	0,10	—
94	486720,28	1358941,53	Метод спутниковых геодезических измерений (определений)	0,10	—
95	486742,12	1358916,69	Метод спутниковых геодезических измерений (определений)	0,10	—
96	486645,07	1358824,28	Метод спутниковых геодезических измерений (определений)	0,10	—
1	486647,83	1358821,38	Метод спутниковых геодезических измерений (определений)	0,10	—

3. Сведения о характерных точках части (частей) границы объекта

Обозначение характерных точек части границы	Координаты, м		Метод определения координат характерной точки	Средняя квадратическая погрешность положения характерной точки (M _i), м	Описание обозначения точки на местности (при наличии)
	X	Y			
1	2	3	4	5	6
Часть № —					
—	—	—	—	—	—

ОПИСАНИЕ МЕСТОПОЛОЖЕНИЯ ГРАНИЦ

Публичный сервитут для использования земель и земельных участков в целях эксплуатации линейного объекта системы газоснабжения местного значения «Надземный газопровод низкого давления Участок №1 от ГРПШ-07-01 с. Урусово Ардатовского района»
(наименование объекта, местоположение границ которого описано)

Сведения о местоположении измененных (уточненных) границ объекта

1. Система координат —

2. Сведения о характерных точках границ объекта

Обозначение характерных точек границ	Существующие координаты, м		Измененные (уточненные) координаты, м		Метод определения координат характерно й точки	Средняя квадратичес кая погрешность положения характерной точки (M _t), м	Описание обозначения точки на местности (при наличии)
	X	Y	X	Y			
1	2	3	4	5	6	7	8
—	—	—	—	—	—	—	—

3. Сведения о характерных точках части (частей) границы объекта

Часть № —

Обозначение характерных точек границ	Существующие координаты, м		Измененные (уточненные) координаты, м		Метод определени я координат характерно й точки	Средняя квадратичес кая погрешность положения характерной точки (M _t), м	Описание обозначения точки на местности (при наличии)
	X	Y	X	Y			
1	2	3	4	5	6	7	8
—	—	—	—	—	—	—	—

Схема расположения границ публичного сервитута

Основной лист



Масштаб 1: 8000

Используемые условные знаки и обозначения:



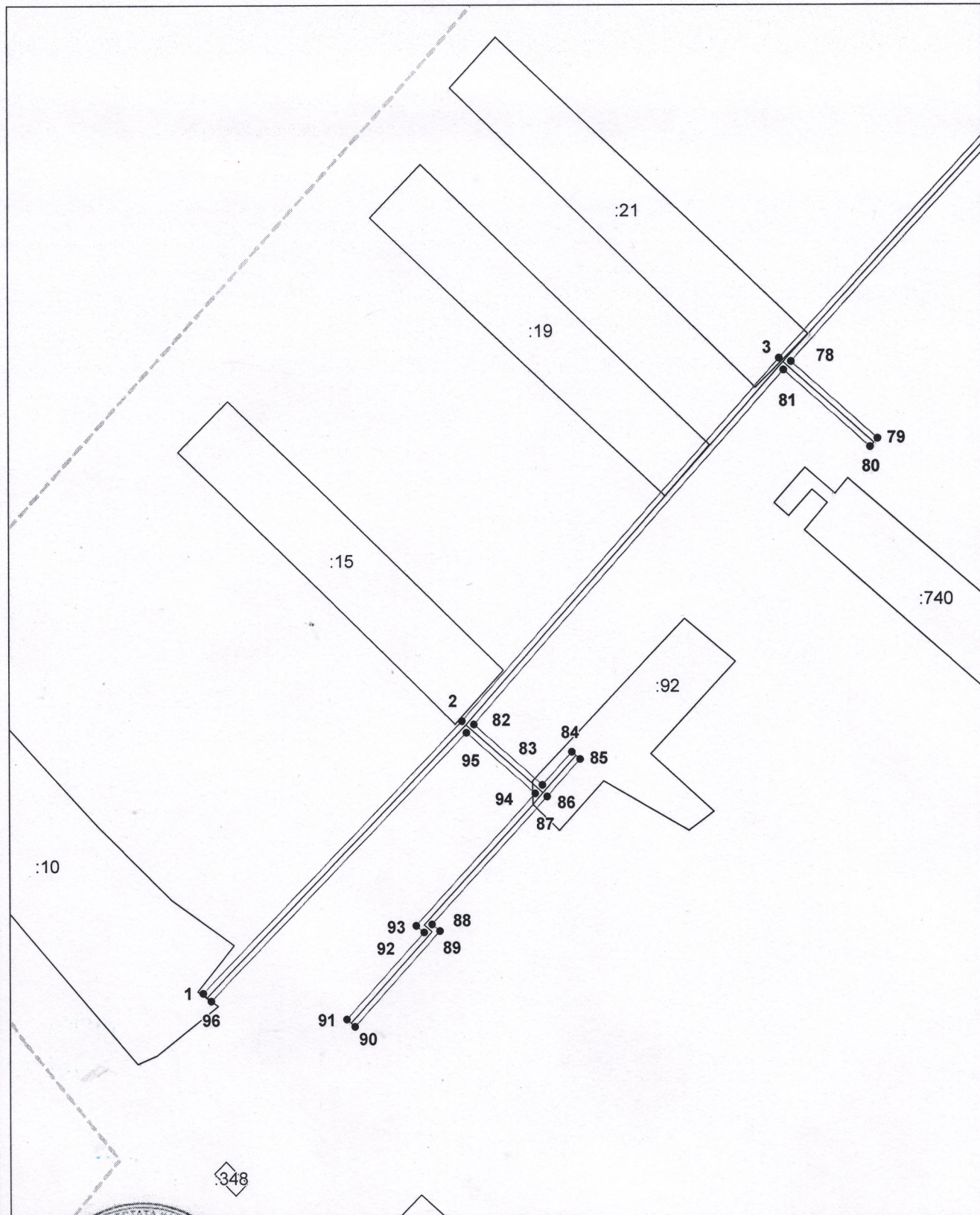
— область выносного листа,

23

— номер выносного листа.

Схема расположения границ публичного сервитута

Выносной лист №1



Масштаб 1:2000

Используемые условные знаки и обозначения приведены на отдельной странице в конце раздела.

Подпись: *Петрова М. Г.*

Место для оттиска печати (при наличии) лица, составившего описание местоположения границ объекта

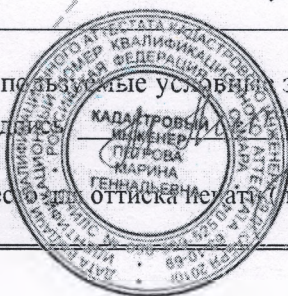
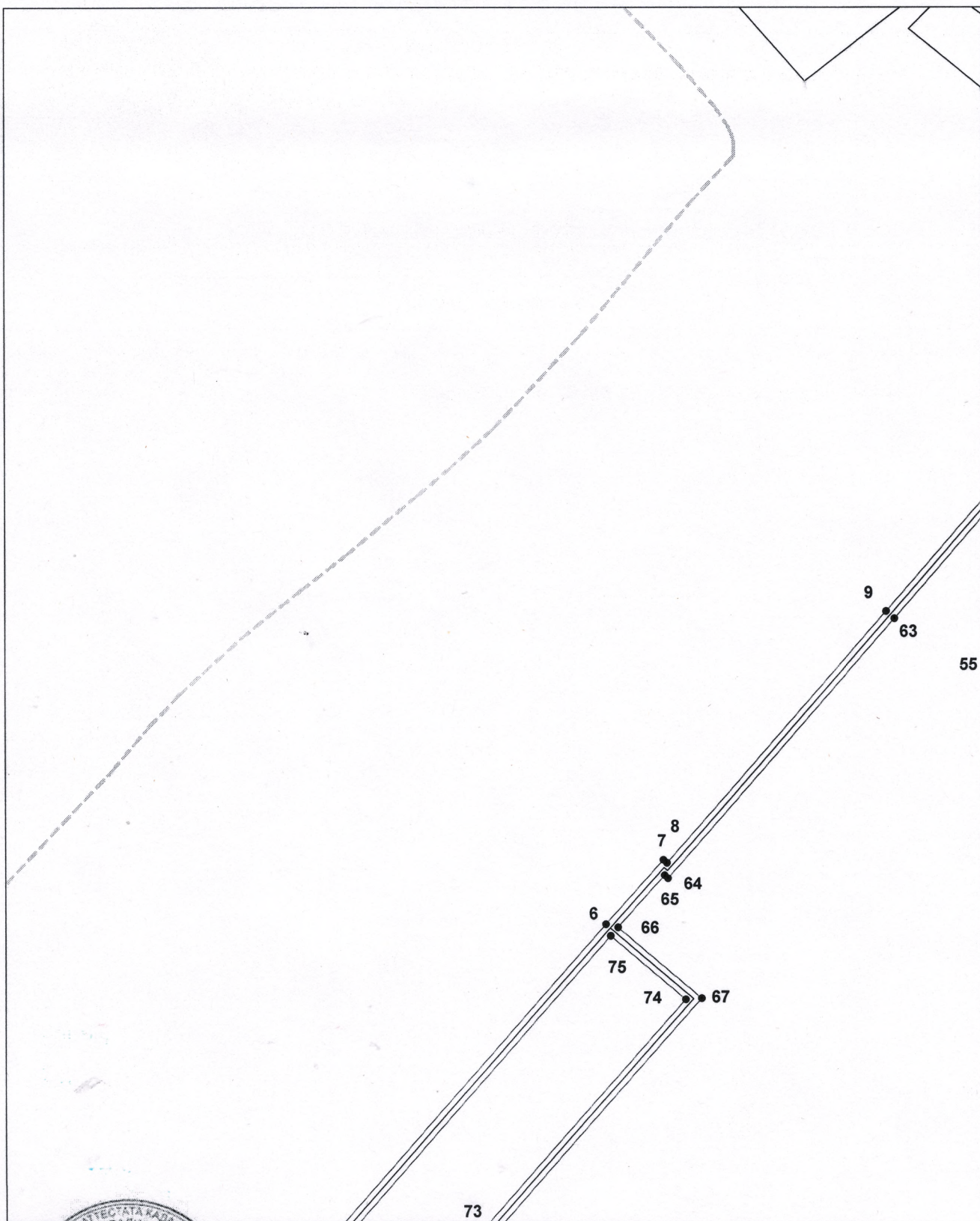


Схема расположения границ публичного сервитута

Выносной лист №2



Масштаб 1:2000

Используемые условные знаки и обозначения приведены на отдельной странице в конце раздела.

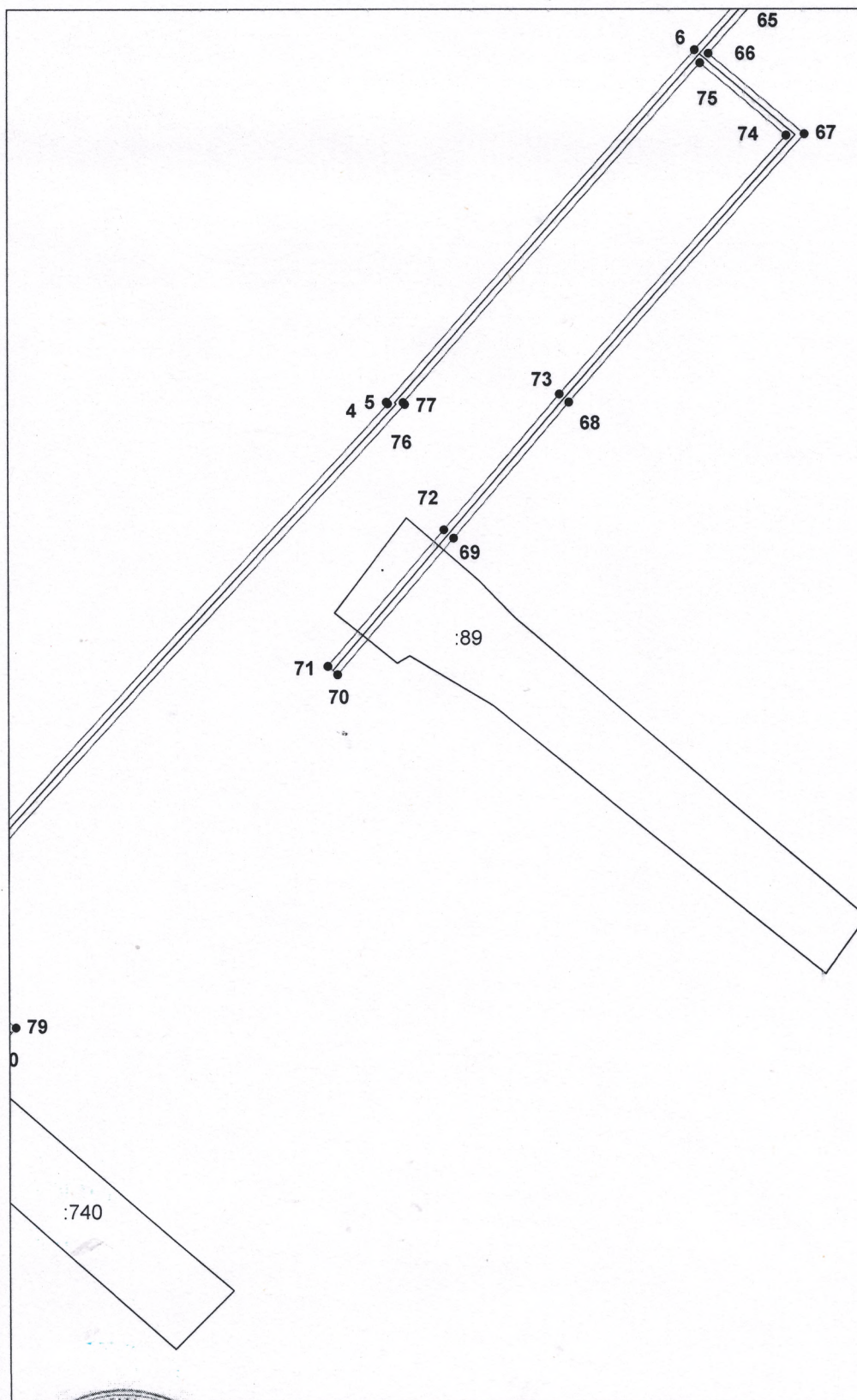
Подпись *Петрова М. Г.*

Место для оттиска печати (при наличии) лица, составившего описание местоположения границ объекта



Схема расположения границ публичного сервитута

Выносной лист №3



Масштаб 1:2000

Используемые условные знаки и обозначения приведены на отдельной странице в конце раздела.

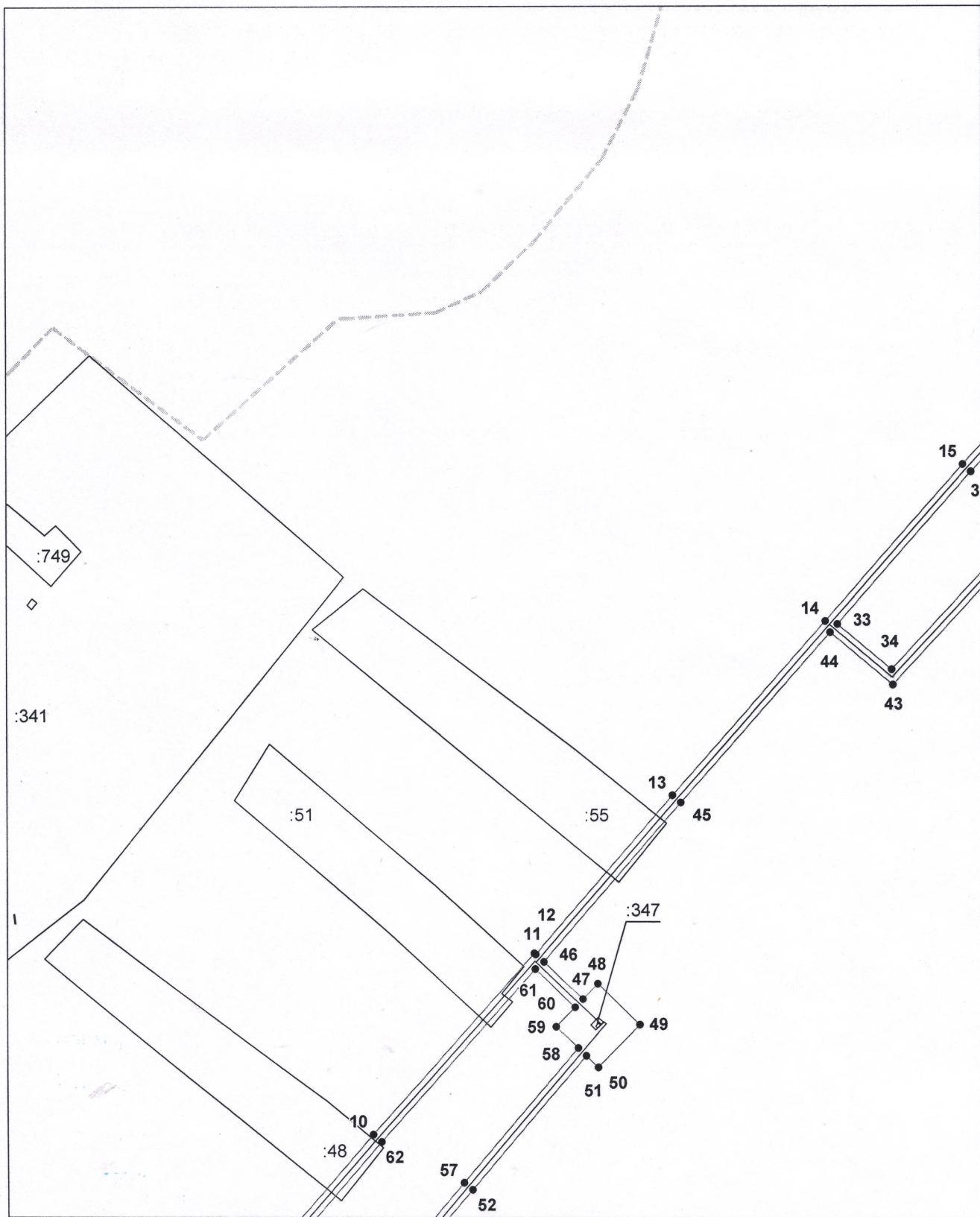
КАДАСТРОВЫЙ ИНЖЕНЕР ПЕТРОВА М. Г. ГЕННАДИЙ

Место для оттиска печати (при наличии) лица, составившего описание местоположения границ объекта



Схема расположения границ публичного сервитута

Выносной лист №4



Масштаб 1:2000

Использованные условные знаки и обозначения приведены на отдельной странице в конце раздела.

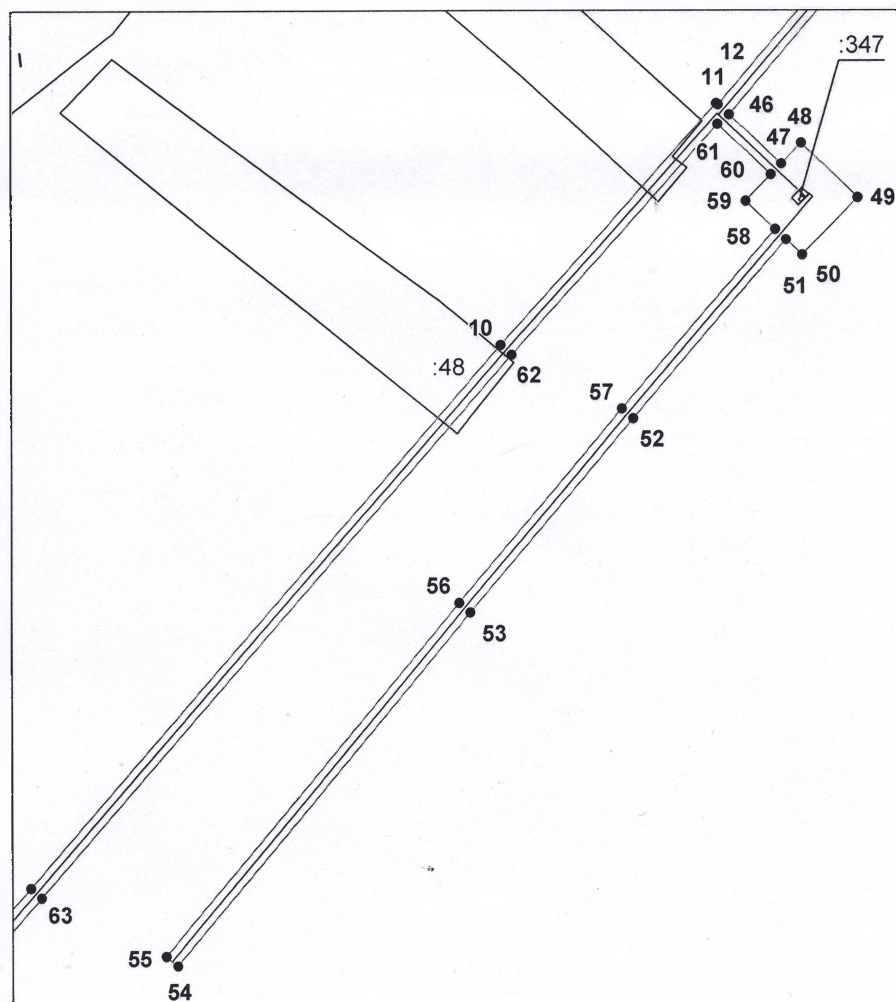
Подпись _____ Петрова М. Г.

Место для указания подписи (при наличии) лица, составившего описание местоположения границ объекта



Схема расположения границ публичного сервитута

Выносной лист №5



13:01:042800

Масштаб 1:2000

Используемые условные знаки и обозначения приведены на отдельной странице в конце раздела.

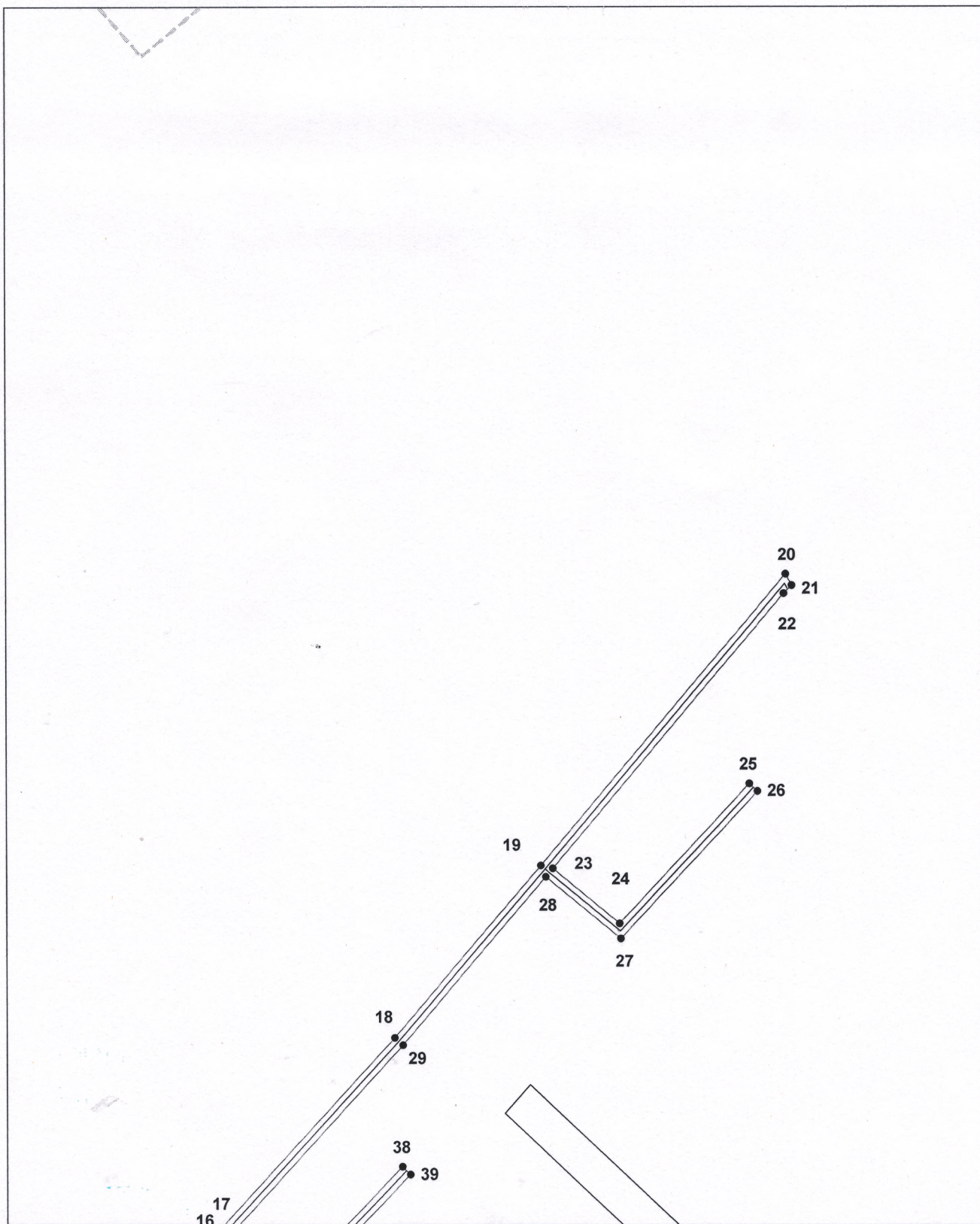
Подпись *Петрова М. Г.*

Место для подписи (или печати) лица, составившего описание местоположения границ объекта



Схема расположения границ публичного сервитута

Выносной лист №6



Масштаб 1:2000

Используемые знаки и обозначения приведены на отдельной странице в конце раздела.

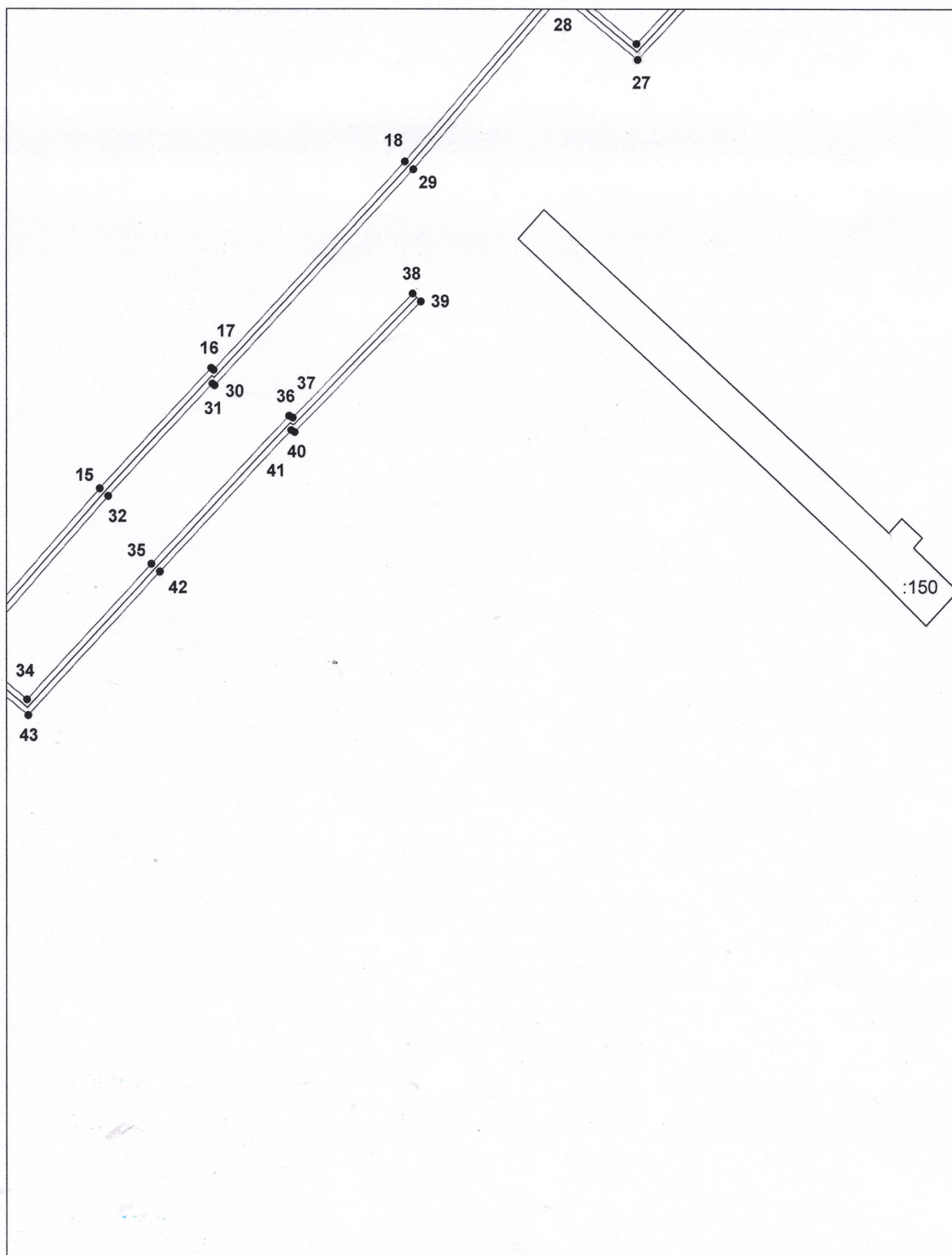
Подпись *Петрова М. Г.*

Место для подписи (или печати) лица, составившего описание местоположения границ объекта



Схема расположения границ публичного сервитута

Выносной лист №7



Масштаб 1:2000

Используемые условные знаки и обозначения приведены на отдельной странице в конце раздела.

Подпись _____ Петрова М. Г.

Место для отрисовки (при наличии) лица, составившего описание местоположения границ объекта

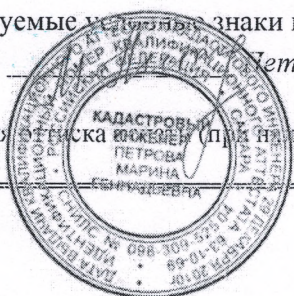







Схема расположения границ публичного сервитута

Используемые условные знаки и обозначения:

-  — граница публичного сервитута,
-  — газопровод,
-  — границы земельных участков,
-  — границы кадастровых кварталов,
-  — характерная точка публичного сервитута.