

РЕСПУБЛИКА МОРДОВИЯ

АДМИНИСТРАЦИЯ АРДАТОВСКОГО МУНИЦИПАЛЬНОГО РАЙОНА

ПОСТАНОВЛЕНИЕ

«11» июня 2024 г.

г. Ардатов

№ 726

Об установлении публичного сервитута
для использования земель и земельных участков
в целях эксплуатации линейного объекта системы
газоснабжения местного значения
«Газопровод низкого давления с. Турдаково»

В соответствии главой V.7 Земельного кодекса Российской Федерации от 25 октября 2001 года №136-ФЗ, Федеральными законами от 03 августа 2018 года №342-ФЗ «О внесении изменений в Градостроительный кодекс Российской Федерации и отдельные законодательные акты Российской Федерации», от 06 октября 2003 года №131-ФЗ «Об общих принципах организации местного самоуправления в Российской Федерации», от 25 октября 2001 года №137-ФЗ «О введении в действие Земельного кодекса Российской Федерации», от 31 марта 1999 года № 69-ФЗ «О газоснабжении в Российской Федерации», руководствуясь Уставом Ардатовского муниципального района Республики Мордовия, на основании ходатайства общества с ограниченной ответственностью «ИНВЕСТ-ТРЕЙДХАУС» Администрация Ардатовского муниципального района

ПОСТАНОВЛЯЕТ:

1. Установить публичный сервитут на срок 49 лет для использования земель и земельных участков в целях эксплуатации линейного объекта системы газоснабжения местного значения «Газопровод низкого давления с. Турдаково» (далее соответственно - публичный сервитут, инженерное сооружение), по перечню и в границах согласно приложениям №1 и №2; следующие сроки и график ремонтно-эксплуатационных работ по обслуживанию инженерного сооружения (при необходимости): ежегодно с 1 января по 31 декабря.

2. ООО «ИНВЕСТ-ТРЕЙДХАУС» руководствоваться постановлением Правительства РФ от 20 ноября 2000 года №878 «Об утверждении Правил охраны газораспределительных сетей».

3. Публичный сервитут считается установленным со дня внесения сведений о нем в Единый государственный реестр недвижимости.

4. Установить ограничения в использовании земельных участков, в отношении которых установлен публичный сервитут, в соответствии с Постановлением Правительства Российской Федерации «Об утверждении правил охраны газораспределительных сетей» от 20 ноября 2000 г. №878.

5. ООО «ИНВЕСТ-ТРЕЙДХАУС» привести земельные участки, указанные в приложении, в состояние, пригодное для их использования в соответствии с видом разрешенного использования, снести инженерное сооружение, размещенное на основании публичного сервитута, в срок, предусмотренный пунктом 8 статьи 39.50 Земельного кодекса Российской Федерации.

6. Начальнику отдела по управлению муниципальным имуществом и земельным отношениям администрации Ардатовского муниципального района Республики Мордовия Бутузову Д.Г. в течение 5 рабочих дней со дня принятия решения об установлении публичного сервитута осуществить мероприятия, в соответствии с пунктом 7 статьи 39.43 Земельного кодекса Российской Федерации.

Глава Ардатовского
муниципального района



А.Н. Антипов

Приложение №1
к постановлению администрации Арда-
тского муниципального района Республики
Мордовия
от «11» июня 2024 г. № 726

Перечень
Земель и земельных участков, в отношении которых устанавливается
публичный сервитут и его границы

Кадастровый номер земельного участка	Адрес или иное описание местоположения земельного участка
13:01:0227002	Республика Мордовия, Ардатовский район, Редкодубское сельское поселение, с. Турдаково
13:01:0227002:90	Республика Мордовия, Ардатовский район, с. Турдаково, ул. Центральная, дом 20
13:01:0227002:397	Республика Мордовия, Ардатовский муниципальный район, Редкодубское сельское поселение, с. Турдаково, ул. Центральная, 34Б
13:01:0227002:525	Республика Мордовия, Ардатовский муниципальный район, Редкодубское сельское поселение, с. Турдаково, ул. Центральная, 42

Приложение №2
к постановлению администрации Ардатов-
ского муниципального района Республики
Мордовия
от « 11 » июня 2024 г. № 726

ОПИСАНИЕ МЕСТОПОЛОЖЕНИЯ ГРАНИЦ	
Публичный сервитут для использования земель и земельных участков в целях эксплуата- ции линейного объекта системы газоснабжения местного значения «Газопровод низкого давления с. Турдаково» (наименование объекта, местоположение границ которого описано)	
Сведения об объекте	

№ п/п	Характеристики объекта	Описание характеристик
1	2	3
1	Местоположение объекта	Республика Мордовия, р-н Ардатовский, Редкодубское сель- ское поселение, с. Турдаково
2	Площадь объекта ± величина погрешности определения пло- щади ($P \pm \Delta P$)	5544±26 кв.м
3	Иные характеристики объекта	публичный сервитут в отношении земель и земельных участ- ков в целях эксплуатации линейного объекта системы газо- снабжения местного значения «Газопровод низкого давле- ния с. Турдаково» сроком на 49 лет в пользу ООО "ИН- ВЕСТ-ТРЕЙДХАУС" (ИНН: 7716799274, ОГРН: 1157746640270)

ОПИСАНИЕ МЕСТОПОЛОЖЕНИЯ ГРАНИЦ

Публичный сервитут для использования земель и земельных участков в целях эксплуатации линейного объекта системы газоснабжения местного значения «Газопровод низкого давления с. Турдаково»

(наименование объекта, местоположение границ которого описано)

Сведения о местоположении границ объекта

1. Система координат МСК-13, зона 1

2. Сведения о характерных точках границ объекта

Обо- значе- ние ха- рак- тер- ных точек гра- ниц	Координаты, м		Метод определения координат харак- терной точки	Средняя квадратиче- ская по- грешность положения характерной точки (M _t), м	Описа- ние обо- значения точки на местно- сти (при наличии)
	X	Y			
1	2	3	4	5	6
1	462346,59	1355906,19	Метод спутниковых геодезических измерений (определений)	0,10	—
2	462425,19	1355941,68	Метод спутниковых геодезических измерений (определений)	0,10	—
3	462553,22	1355999,19	Метод спутниковых геодезических измерений (определений)	0,10	—
4	462565,95	1355970,64	Метод спутниковых геодезических измерений (определений)	0,10	—
5	462567,84	1355966,44	Метод спутниковых геодезических измерений (определений)	0,10	—
6	462585,14	1355973,78	Метод спутниковых геодезических измерений (определений)	0,10	—
7	462587,75	1355974,89	Метод спутниковых геодезических измерений (определений)	0,10	—
8	462586,20	1355978,55	Метод спутниковых геодезических измерений (определений)	0,10	—
9	462605,68	1355986,81	Метод спутниковых геодезических измерений (определений)	0,10	—
10	462702,76	1356028,90	Метод спутниковых геодезических измерений (определений)	0,10	—
11	462701,16	1356032,56	Метод спутниковых геодезических измерений (определений)	0,10	—
12	462604,10	1355990,49	Метод спутниковых геодезических измерений (определений)	0,10	—
13	462580,96	1355980,67	Метод спутниковых геодезических измерений (определений)	0,10	—
14	462582,51	1355977,01	Метод спутниковых геодезических измерений (определений)	0,10	—
15	462569,88	1355971,66	Метод спутниковых геодезических измерений (определений)	0,10	—
16	462569,61	1355972,28	Метод спутниковых геодезических измерений (определений)	0,10	—
17	462556,88	1356000,81	Метод спутниковых геодезических измерений (определений)	0,10	—
18	462701,52	1356063,90	Метод спутниковых геодезических измерений (определений)	0,10	—
19	462709,72	1356067,26	Метод спутниковых геодезических измерений (определений)	0,10	—
20	462725,18	1356073,39	Метод спутниковых геодезических измерений (определений)	0,10	—
21	462725,76	1356072,76	Метод спутниковых геодезических измерений (определений)	0,10	—
22	462793,03	1356103,75	Метод спутниковых геодезических измерений (определений)	0,10	—
23	462849,79	1356132,55	Метод спутниковых геодезических измерений (определений)	0,10	—
24	462847,99	1356136,11	Метод спутниковых геодезических измерений (определений)	0,10	—
25	462791,29	1356107,35	Метод спутниковых геодезических измерений (определений)	0,10	—
26	462726,74	1356077,62	Метод спутниковых геодезических измерений (определений)	0,10	—
27	462726,28	1356078,13	Метод спутниковых геодезических измерений (определений)	0,10	—
28	462708,22	1356070,96	Метод спутниковых геодезических измерений (определений)	0,10	—
29	462699,96	1356067,58	Метод спутниковых геодезических измерений (определений)	0,10	—
30	462553,42	1356003,67	Метод спутниковых геодезических измерений (определений)	0,10	—
31	462423,55	1355945,32	Метод спутниковых геодезических измерений (определений)	0,10	—
32	462344,95	1355909,83	Метод спутниковых геодезических измерений (определений)	0,10	—
1	462346,59	1355906,19	Метод спутниковых геодезических измерений (определений)	0,10	—
33	462389,13	1355639,43	Метод спутниковых геодезических измерений (определений)	0,10	—
34	462392,75	1355641,13	Метод спутниковых геодезических измерений (определений)	0,10	—
35	462359,60	1355711,66	Метод спутниковых геодезических измерений (определений)	0,10	—
36	462299,86	1355840,45	Метод спутниковых геодезических измерений (определений)	0,10	—
37	462299,25	1355841,85	Метод спутниковых геодезических измерений (определений)	0,10	—
38	462370,92	1355874,59	Метод спутниковых геодезических измерений (определений)	0,10	—
39	462381,43	1355852,21	Метод спутниковых геодезических измерений (определений)	0,10	—
40	462437,92	1355879,61	Метод спутниковых геодезических измерений (определений)	0,10	—

ОПИСАНИЕ МЕСТОПОЛОЖЕНИЯ ГРАНИЦ

Публичный сервитут для использования земель и земельных участков в целях эксплуатации линейного объекта системы газоснабжения местного значения «Газопровод низкого давления с. Турдаково»

(наименование объекта, местоположение границ которого описано)

Сведения о местоположении границ объекта

1	2	3	4	5	6
41	462436,18	1355883,21	Метод спутниковых геодезических измерений (определений)	0,10	—
42	462383,33	1355857,57	Метод спутниковых геодезических измерений (определений)	0,10	—
43	462372,86	1355879,87	Метод спутниковых геодезических измерений (определений)	0,10	—
44	462297,68	1355845,53	Метод спутниковых геодезических измерений (определений)	0,10	—
45	462297,62	1355845,69	Метод спутниковых геодезических измерений (определений)	0,10	—
46	462300,63	1355847,38	Метод спутниковых геодезических измерений (определений)	0,10	—
47	462287,04	1355879,37	Метод спутниковых геодезических измерений (определений)	0,10	—
48	462283,36	1355877,81	Метод спутниковых геодезических измерений (определений)	0,10	—
49	462295,55	1355849,12	Метод спутниковых геодезических измерений (определений)	0,10	—
50	462292,56	1355847,45	Метод спутниковых геодезических измерений (определений)	0,10	—
51	462295,39	1355840,62	Метод спутниковых геодезических измерений (определений)	0,10	—
52	462227,80	1355809,55	Метод спутниковых геодезических измерений (определений)	0,10	—
53	462225,45	1355813,76	Метод спутниковых геодезических измерений (определений)	0,10	—
54	462147,43	1355779,26	Метод спутниковых геодезических измерений (определений)	0,10	—
55	462096,97	1355758,22	Метод спутниковых геодезических измерений (определений)	0,10	—
56	462098,51	1355754,52	Метод спутниковых геодезических измерений (определений)	0,10	—
57	462149,01	1355775,58	Метод спутниковых геодезических измерений (определений)	0,10	—
58	462223,73	1355808,62	Метод спутниковых геодезических измерений (определений)	0,10	—
59	462226,12	1355804,37	Метод спутниковых геодезических измерений (определений)	0,10	—
60	462297,07	1355836,98	Метод спутниковых геодезических измерений (определений)	0,10	—
61	462355,98	1355709,96	Метод спутниковых геодезических измерений (определений)	0,10	—
33	462389,13	1355639,43	Метод спутниковых геодезических измерений (определений)	0,10	—

3. Сведения о характерных точках части (частей) границы объекта

Обозначение характерных точек части границы	Координаты, м		Метод опре- деления ко- ординат ха- рактерной точки	Средняя квад- ратическая по- грешность по- ложения ха- рактерной точки (M _t), м	Описание обо- значения точки на местности (при наличии)
	X	Y			
1	2	3	4	5	6
Часть № —					
—	—	—	—	—	—

ОПИСАНИЕ МЕСТОПОЛОЖЕНИЯ ГРАНИЦ

Публичный сервитут для использования земель и земельных участков в целях эксплуатации линейного объекта системы газоснабжения местного значения «Газопровод низкого давления с. Турдаково»

(наименование объекта, местоположение границ которого описано)

Сведения о местоположении измененных (уточненных) границ объекта

1. Система координат —

2. Сведения о характерных точках границ объекта

Обозначение характерных точек границ	Существующие координаты, м		Измененные (уточненные) координаты, м		Метод определения координат характерной точки	Средняя квадратическая погрешность положения характерной точки (M _t), м	Описание обозначения точки на местности (при наличии)
	X	Y	X	Y			
1	2	3	4	5	6	7	8
—	—	—	—	—	—	—	—

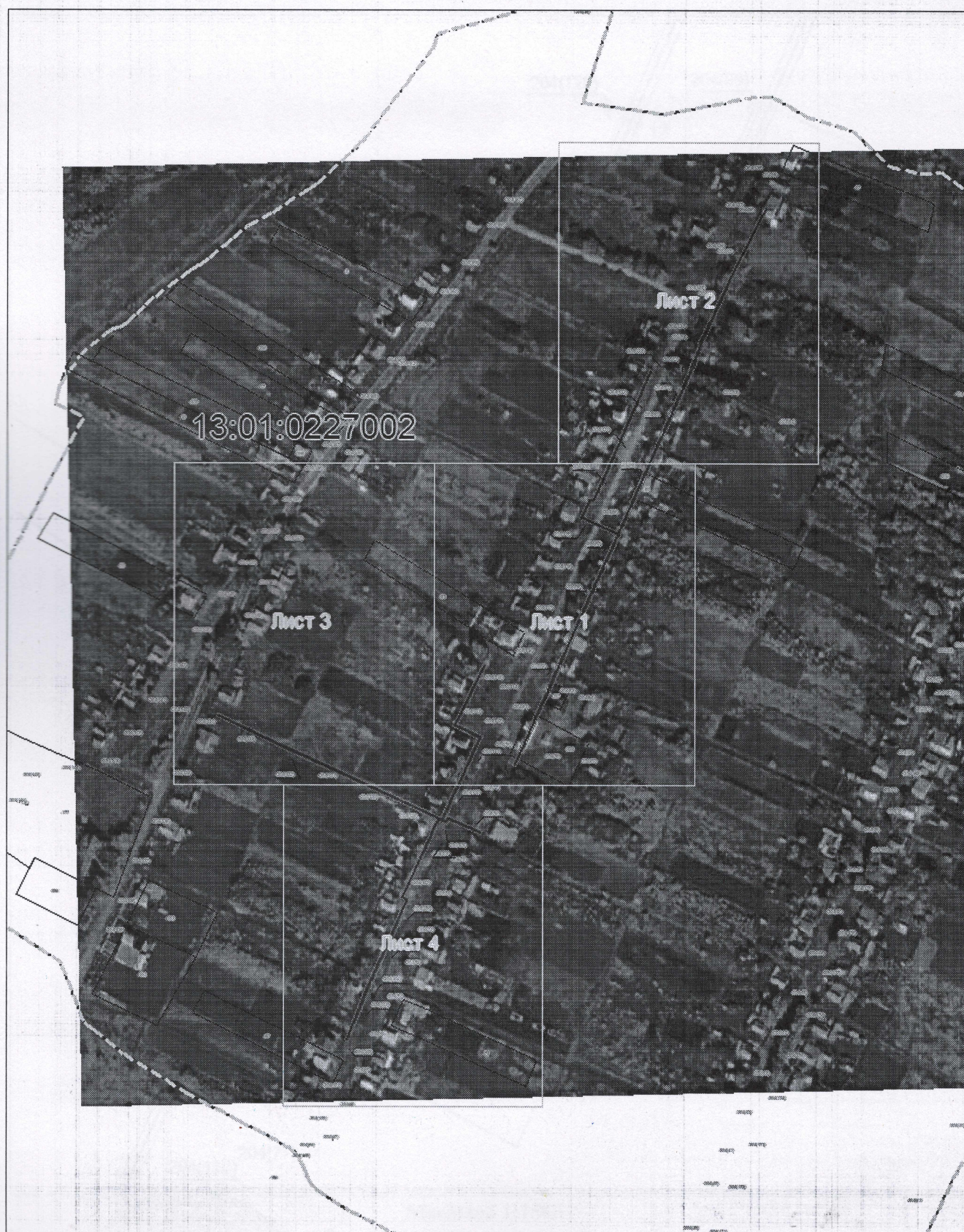
3. Сведения о характерных точках части (частей) границы объекта

Часть № —

Обозначение характерных точек границ	Существующие координаты, м		Измененные (уточненные) координаты, м		Метод определения координат характерной точки	Средняя квадратическая погрешность положения характерной точки (M _t), м	Описание обозначения точки на местности (при наличии)
	X	Y	X	Y			
1	2	3	4	5	6	7	8
—	—	—	—	—	—	—	—

Схема расположения границ публичного сервитута

Основной лист



Масштаб 1: 5000

Используемые условные знаки и обозначения:



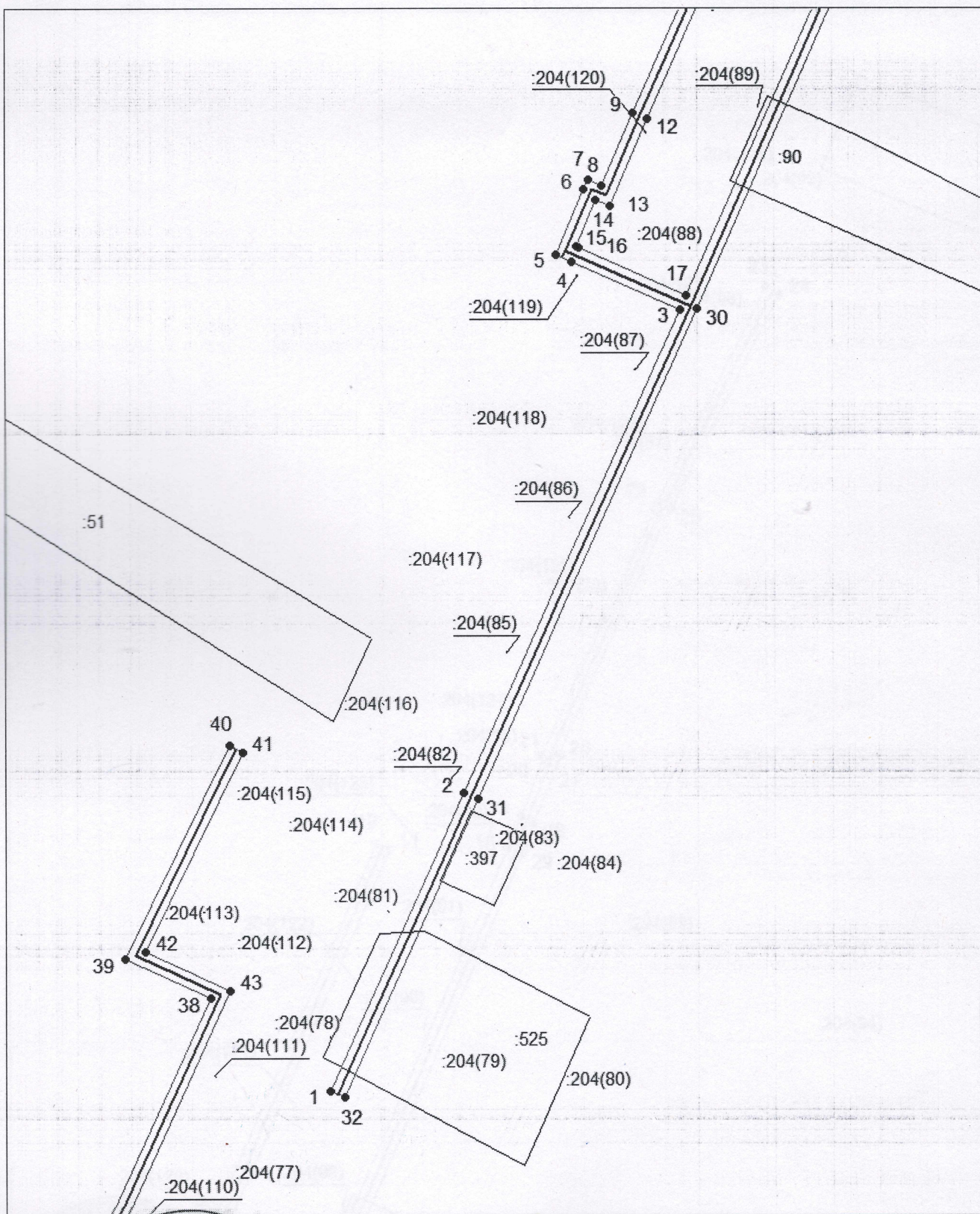
— область выносного листа,

23

— номер выносного листа.

Схема расположения границ публичного сервитута

Выносной лист №1



Масштаб 1:1500

Используемые сокращения и обозначения приведены на отдельной странице в конце раздела.

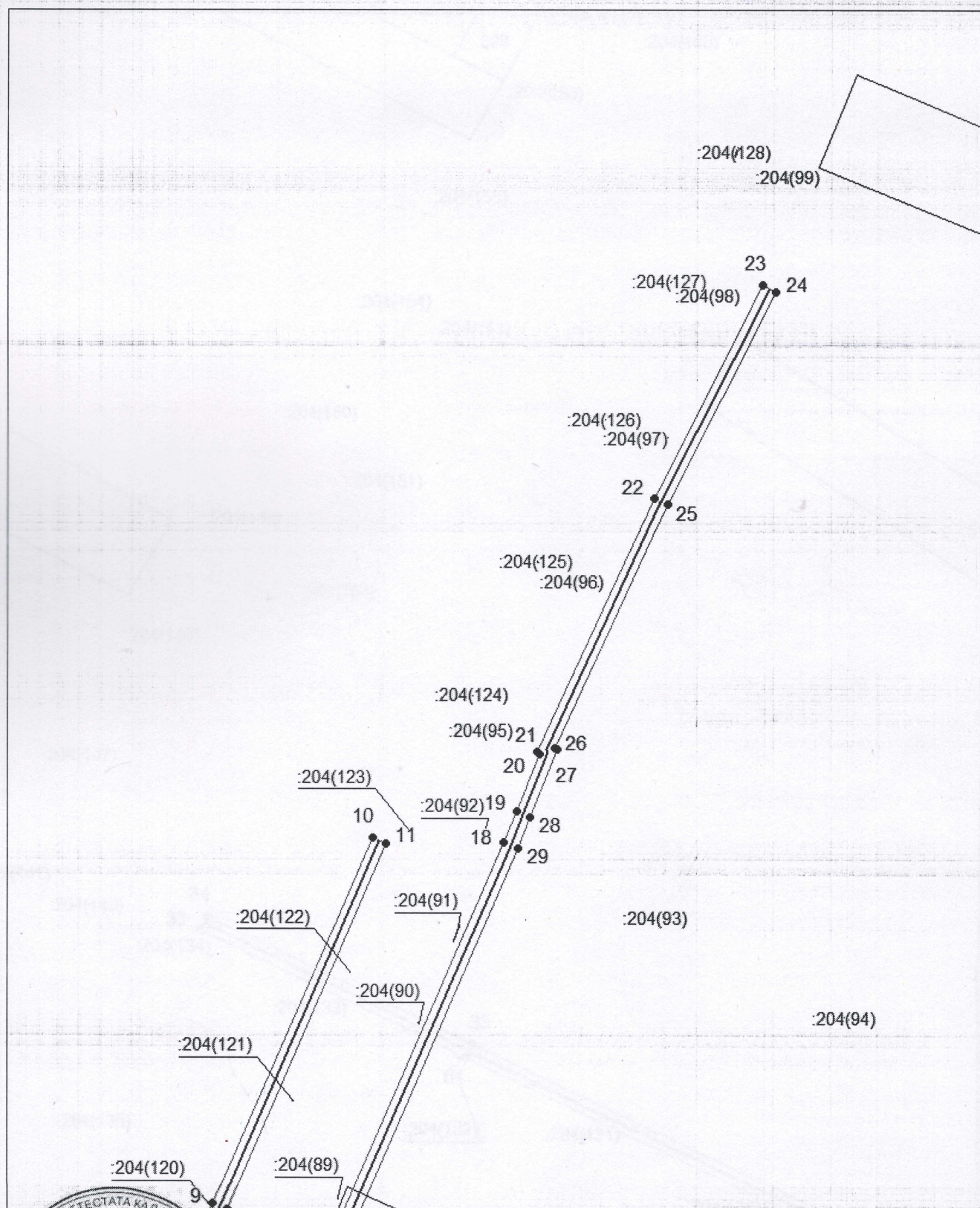
Подпись _____ Мейоров А. М. Дата 5 июня 2024 г.

Место для оттиска печати (при наличии) лица, составившего описание местоположения границ объекта



Схема расположения границ публичного сервитута

Выносной лист №2



Масштаб 1:1500

Используемые условные знаки и обозначения приведены на отдельной странице в конце раздела.

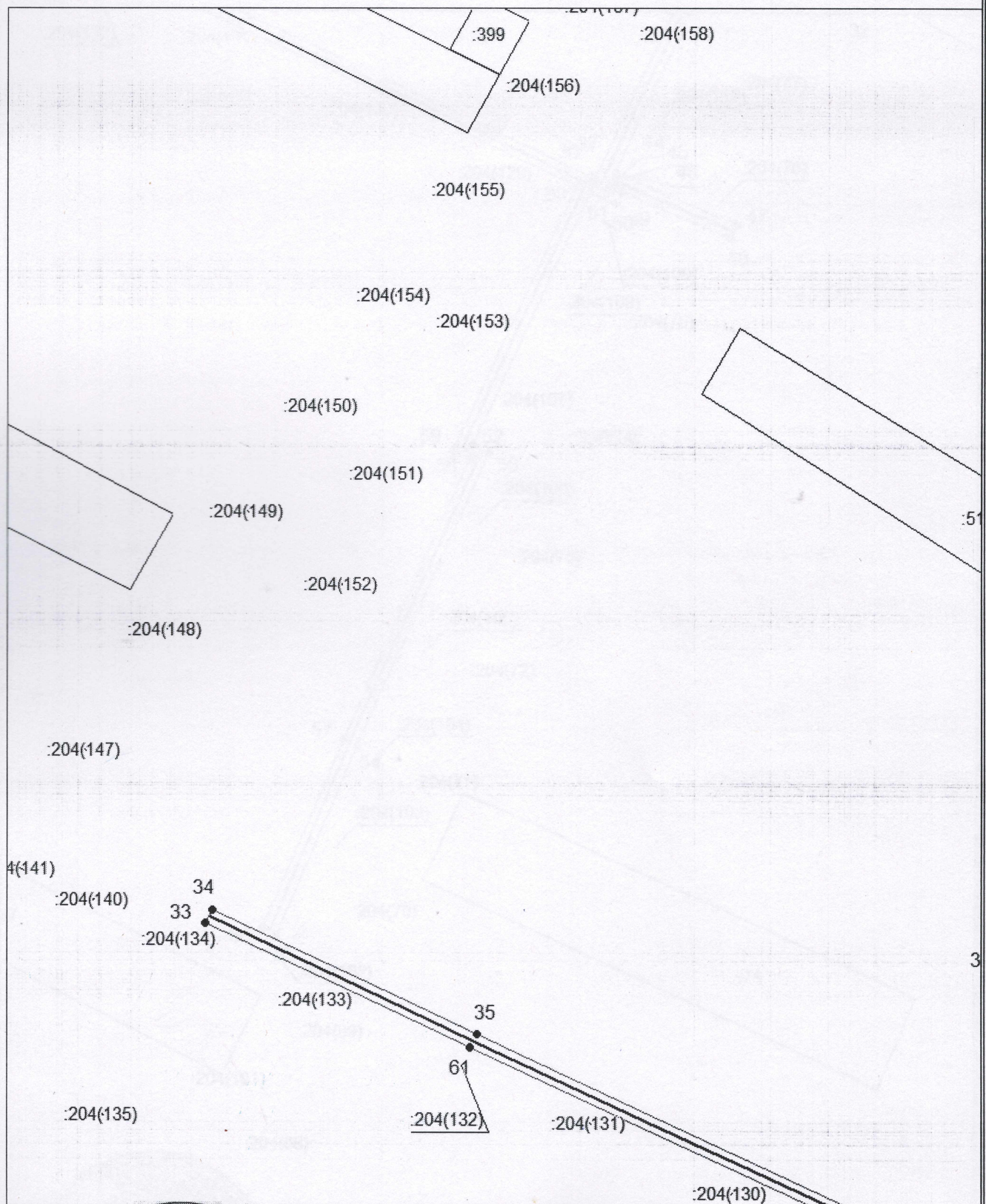
Составитель: Майоров А. М. Дата 5 июня 2024 г.

Место для оттиска печати (при наличии) лица, составившего описание местоположения границ объекта



Схема расположения границ публичного сервитута

Выносной лист №3



Масштаб 1:1500

Используемые для составления схемы и обозначения приведены на отдельной странице в конце раздела.

Подпись: *Майоров А. М.* Дата 5 июня 2024 г.

Место для отписки (подписи) лица, составившего описание местоположения границ объекта

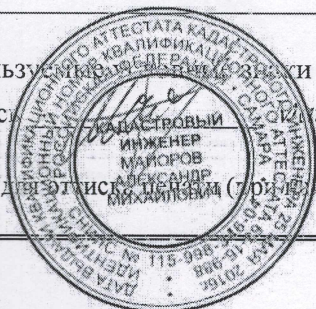
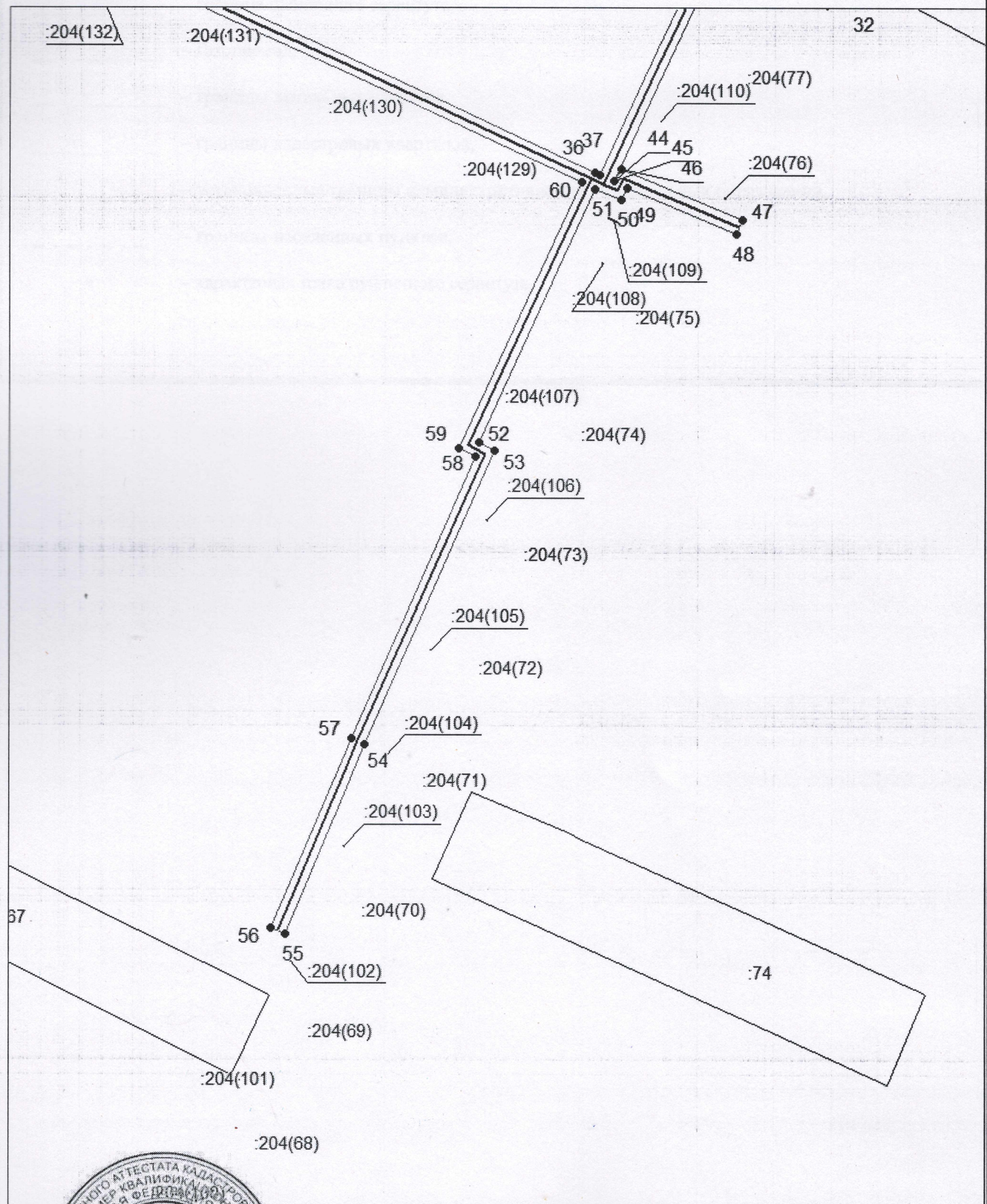


Схема расположения границ публичного сервитута

Выносной лист №4



Масштаб 1:1500

Исполнитель: *Майоров А. М.* (подпись) и обозначения приведены на отдельной странице в конце раздела.








Подпись: *Майоров А. М.* Дата 5 июня 2024 г.

Место для подписки (при наличии) лица, составившего описание местоположения границ объекта



Схема расположения границ публичного сервитута

Используемые условные знаки и обозначения:

-  — граница публичного сервитута,
-  — газопровод,
-  — границы земельных участков,
-  — границы кадастровых кварталов,
-  — установленные границы административно-территориальных образований,
-  — границы населенных пунктов,
-  — характерная точка публичного сервитута.