

РЕСПУБЛИКА МОРДОВИЯ
АДМИНИСТРАЦИЯ АРДАТОВСКОГО
МУНИЦИПАЛЬНОГО РАЙОНА
ПОСТАНОВЛЕНИЕ

«23» мая 20 24 г.

г. Ардатов

№ 491

Об установлении публичного сервитута
для использования земель и земельных
участков в целях эксплуатации
линейного объекта системы газоснабжения
местного значения «Газоснабжение
п. Октябрьский ул. Придорожная
Ардатовского района»

В соответствии главой V.7 Земельного кодекса Российской Федерации от 25 октября 2001 года №136-ФЗ, Федеральными законами от 03 августа 2018 года №342-ФЗ «О внесении изменений в Градостроительный кодекс Российской Федерации и отдельные законодательные акты Российской Федерации», от 06 октября 2003 года №131-ФЗ «Об общих принципах организации местного самоуправления в Российской Федерации», от 25 октября 2001 года №137-ФЗ «О введении в действие Земельного кодекса Российской Федерации», от 31 марта 1999 года № 69-ФЗ «О газоснабжении в Российской Федерации», руководствуясь Уставом Ардатовского муниципального района Республики Мордовия, на основании ходатайства общества с ограниченной ответственностью «ИНВЕСТ-ТРЕЙДХАУС» Администрация Ардатовского муниципального района,

ПОСТАНОВЛЯЕТ:

1. Установить публичный сервитут на срок 49 лет для использования земель и земельных участков в целях эксплуатации линейного объекта системы газоснабжения местного значения «Газоснабжение п. Октябрьский ул. Придорожная Ардатовского района» (далее соответственно - публичный сервитут, инженерное сооружение), по перечню и в границах согласно приложениям №1 и

№2; следующие сроки и график ремонтно-эксплуатационных работ по обслуживанию инженерного сооружения (при необходимости): ежегодно с 1 января по 31 декабря.

2. ООО «ИНВЕСТ-ТРЕЙДХАУС» руководствоваться постановлением Правительства РФ от 20 ноября 2000 года №878 «Об утверждении Правил охраны газораспределительных сетей».

3. Публичный сервитут считается установленным со дня внесения сведений о нем в Единый государственный реестр недвижимости.

4. Установить ограничения в использовании земельных участков, в отношении которых установлен публичный сервитут, в соответствии с Постановлением Правительства Российской Федерации «Об утверждении правил охраны газораспределительных сетей» от 20 ноября 2000 г. №878.

5. ООО «ИНВЕСТ-ТРЕЙДХАУС» привести земельные участки, указанные в приложении, в состояние, пригодное для их использования в соответствии с видом разрешенного использования, снести инженерное сооружение, размещенное на основании публичного сервитута, в срок, предусмотренный пунктом 8 статьи 39.50 Земельного кодекса Российской Федерации.

6. Начальнику отдела по управлению имущественных и земельных отношений администрации Ардатовского муниципального района Республики Мордовия Бутузову Д.Г. в течение 5 рабочих дней со дня принятия решения об установлении публичного сервитута осуществить мероприятия, в соответствии с пунктом 7 статьи 39.43 Земельного кодекса Российской Федерации.

Глава Ардатовского муниципального района

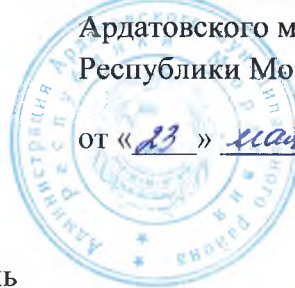


А.Н. Антипов

Приложение №1

к постановлению администрации
Ардатовского муниципального района
Республики Мордовия

от «23» мая 2024 г. № 491



Перечень

земельных участков, в отношении которых устанавливается
публичный сервитут и его границы

Кадастровый номер земельного участка	Адрес или иное описание местоположения земельного участка
13:01:0000000:714	Республика Мордовия, Ардатовский муниципальный район, Ардатовское территориальное лесничество, Ардатовское участковое лесничество, части кварталов 2, 78, 87, 100 - 103, 106, 107, 126, 128, кварталы 1, 3 - 36, 43 - 52, 64 - 66, 79 - 86, 104, 108, 109, 129, 130

Приложение №2

к постановлению администрации
Ардатовского муниципального района
Республики Мордовия

от « 23 » мая 2024 г. № 491



ОПИСАНИЕ МЕСТОПОЛОЖЕНИЯ ГРАНИЦ

публичный сервитут в отношении земель и земельных участков в целях эксплуатации
линейного объекта системы газоснабжения местного значения «Газоснабжение п.
Октябрьский ул. Придорожная Ардатовского района»

(наименование объекта, местоположение границ которого описано)

Сведения об объекте

№ п/п	Характеристики объекта	Описание характеристик
1	2	3
1	Местоположение объекта	Республика Мордовия, м.р-н Ардатовский, с.п. Октябрьское, п. Октябрьский
2	Площадь объекта ± величина погрешности определения площади ($P \pm \Delta P$)	466±8 кв.м
3	Иные характеристики объекта	публичный сервитут в отношении земель и земельных участков в целях эксплуатации линейного объекта системы газоснабжения местного значения «Газоснабжение п. Октябрьский ул. Придорожная Ардатовского района» сроком на 49 лет в пользу ООО "ИНВЕСТ-ТРЕЙДХАУС" (ИНН: 7716799274, ОГРН: 1157746640270)

ОПИСАНИЕ МЕСТОПОЛОЖЕНИЯ ГРАНИЦ

Публичный сервитут для использования земель и земельных участков в целях эксплуатации линейного объекта системы газоснабжения местного значения
«Газоснабжение п. Октябрьский ул. Придорожная Ардатовского района»

(наименование объекта, местоположение границ которого описано)

Сведения о местоположении границ объекта

1. Система координат МСК-13, зона 1

2. Сведения о характерных точках границ объекта

Обозначение характерных точек границ	Координаты, м		Метод определения координат характерной точки	Средняя квадратическа я погрешность положения характерной точки (M _t), м	Описание обозначения точки на местности (при наличии)
	X	Y			
1	2	3	4	5	6
1	473769,54	1356371,27	Метод спутниковых геодезических измерений (определений)	0,10	—
2	473774,39	1356376,20	Метод спутниковых геодезических измерений (определений)	0,10	—
3	473772,96	1356377,60	Метод спутниковых геодезических измерений (определений)	0,10	—
4	473771,53	1356379,00	Метод спутниковых геодезических измерений (определений)	0,10	—
5	473769,30	1356376,73	Метод спутниковых геодезических измерений (определений)	0,10	—
6	473711,41	1356425,98	Метод спутниковых геодезических измерений (определений)	0,10	—
7	473684,56	1356446,22	Метод спутниковых геодезических измерений (определений)	0,10	—

ОПИСАНИЕ МЕСТОПОЛОЖЕНИЯ ГРАНИЦ

Публичный сервитут для использования земель и земельных участков в целях эксплуатации линейного объекта системы газоснабжения местного значения
«Газоснабжение п. Октябрьский ул. Придорожная Ардатовского района»

(наименование объекта, местоположение границ которого описано)

Сведения о местоположении границ объекта

1	2	3	4	5	6
8	473683,36	1356444,62	Метод спутниковых геодезических измерений (определений)	0,10	—
9	473682,16	1356443,02	Метод спутниковых геодезических измерений (определений)	0,10	—
10	473708,91	1356422,86	Метод спутниковых геодезических измерений (определений)	0,10	—
1	473769,54	1356371,27	Метод спутниковых геодезических измерений (определений)	0,10	—

3. Сведения о характерных точках части (частей) границы объекта

Обозначение характерных точек части границы	Координаты, м		Метод определения координат характерной точки	Средняя квадратическая погрешность положения характерной точки (M _t), м	Описание обозначения точки на местности (при наличии)
	X	Y			
1	2	3	4	5	6
Часть № —					
—	—	—	—	—	—

ОПИСАНИЕ МЕСТОПОЛОЖЕНИЯ ГРАНИЦ

Публичный сервитут для использования земель и земельных участков в целях эксплуатации линейного объекта системы газоснабжения местного значения
«Газоснабжение п. Октябрьский ул. Придорожная Ардатовского района»

(наименование объекта, местоположение границ которого описано)

Сведения о местоположении измененных (уточненных) границ объекта

1. Система координат —

2. Сведения о характерных точках границ объекта

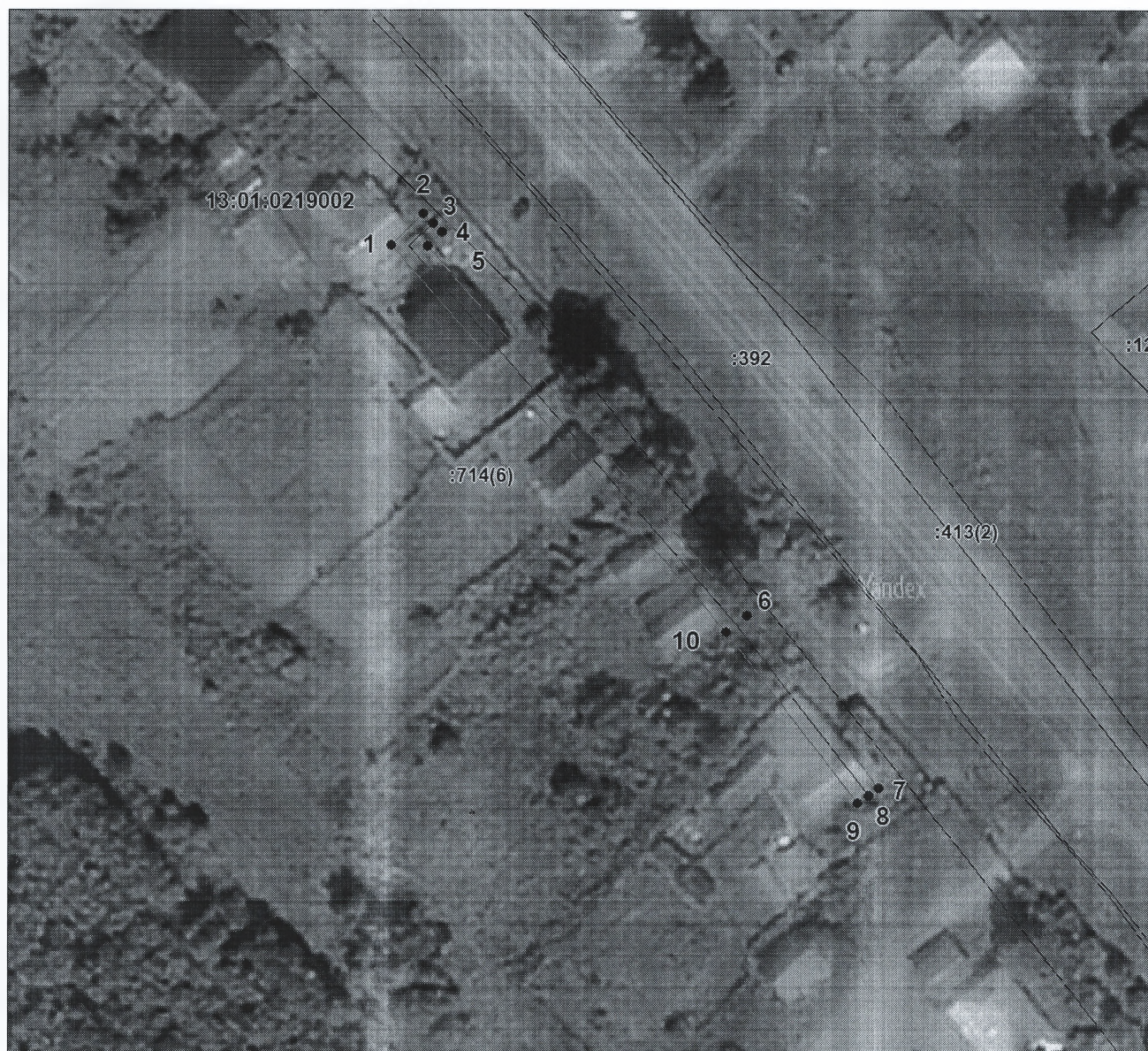
Обозначение характерных точек границ	Существующие координаты, м		Измененные (уточненные) координаты, м		Метод определения координат характерной точки	Средняя квадратическая погрешность положения характерной точки (M _t), м	Описание обозначения точки на местности (при наличии)
	X	Y	X	Y			
1	2	3	4	5	6	7	8
—	—	—	—	—	—	—	—

3. Сведения о характерных точках части (частей) границы объекта

Часть № —

Обозначение характерных точек границ	Существующие координаты, м		Измененные (уточненные) координаты, м		Метод определения координат характерной точки	Средняя квадратическая погрешность положения характерной точки (M _t), м	Описание обозначения точки на местности (при наличии)
	X	Y	X	Y			
1	2	3	4	5	6	7	8
—	—	—	—	—	—	—	—

Схема расположения границ публичного сервитута



Масштаб 1: 1000

Используемые условные знаки и обозначения:

- _____ – граница публичного сервитута,
- _____ – газопровод,
- _____ – границы земельных участков,
- – границы кадастровых кварталов,
- – установленные границы административно-территориальных образований,
- – границы населенных пунктов,
- – характерная точка публичного сервитута.



Подпись: *Петрова М. Г.* Дата 7 апреля 2024 г.

Место для оттиска печати (при наличии) лица, составившего описание местоположения границ объекта