

КАРТА-ПЛАН ТЕРРИТОРИИ

Пояснительная записка

1. Сведения о территории выполнения комплексных кадастровых работ:

Республика Мордовия, Ардатовский район, Октябрьское сельское поселение, кадастровый квартал 13:01:0101001

(наименование субъекта Российской Федерации, муниципального образования, населенного пункта, уникальные учетные номера кадастровых кварталов, иные сведения, позволяющие определить местоположение территории, на которой выполняются комплексные кадастровые работы, например, наименование садоводческого или огороднического некоммерческого товарищества, гаражного кооператива, элемента планировочной структуры)

2. Основания выполнения комплексных кадастровых работ:

Наименование, дата и номер документа, на основании которого выполняются комплексные кадастровые работы:

Муниципальный контракт № 0809500000323002961, от 15 сентября 2023 г., документ выдан Администрация Ардатовского муниципального района Республики Мордовия

3. Дата подготовки карты-плана территории: 27 февраля 2024 г.

4. Сведения о заказчике(ах) комплексных кадастровых работ:

В отношении юридического лица, органа местного самоуправления муниципального района, муниципального округа или городского округа либо уполномоченного исполнительного органа государственной власти субъекта Российской Федерации:

полное или сокращенное (в случае, если имеется) наименование: Администрация Ардатовского муниципального района Республики Мордовия

основной государственный регистрационный номер: 1021300550127

идентификационный номер налогоплательщика: 1301060196

В отношении физического лица или представителя физических или юридических лиц:

фамилия, имя, отчество (последнее - при наличии): —

страховой номер индивидуального лицевого счета в системе обязательного пенсионного страхования Российской Федерации (СНИЛС): —

Наименование и реквизиты документа, подтверждающие полномочия представителя заказчика(ов) комплексных кадастровых работ:

—

Адрес электронной почты (для направления уведомления о результатах внесения сведений в Единый государственный реестр недвижимости):

—

5. Сведения об исполнителе комплексных кадастровых работ:

Полное или сокращенное (в случае, если имеется) наименование и адрес юридического лица, с которым заключен государственный или муниципальный контракт либо договор подряда на выполнение комплексных кадастровых работ:

ООО «Центр экспертизы и кадастра», адрес: 420081, г. Казань, ул. Шуртыгина, д. 3, помещение № 21 (2 этаж)

Фамилия, имя, отчество кадастрового инженера (последнее - при наличии):

Аглиуллина Венера Рифгатовна

и основной государственный регистрационный номер кадастрового инженера индивидуального предпринимателя (ОГРНИП):

—

Страховой номер индивидуального лицевого счета в системе обязательного пенсионного страхования Российской Федерации (СНИЛС) кадастрового инженера:

108-200-921-08

Уникальный реестровый номер кадастрового инженера в реестре саморегулируемой организации кадастровых инженеров и дата внесения сведений о физическом лице в такой реестр:

А-1700, 7 ноября 2017 г.

Полное или (в случае, если имеется) сокращенное наименование саморегулируемой организации кадастровых инженеров, членом которой является кадастровый инженер:

Ассоциация "Союз кадастровых инженеров"

Контактный телефон:

78972900307, 89053156360

Почтовый адрес и адрес электронной почты, по которым осуществляется связь с кадастровым инженером:

г. Казань, ул. Шуртыгина, д.3, помещение №21 (2 этаж), fvenera17@mail.ru

6. Перечень документов, использованных при подготовке карты-плана территории:

№ п/п	Реквизиты документа				
	Вид	Дата	Номер	Наименование	Иные сведения
1	2	3	4	5	6
1	ПРОЧИЕ, выдан: Публично-правовая компания «Роскадастр»	7 декабря 2023 г.	170-39757/2023-В	Выписка о пунктах государственной геодезической сети	—
2	Кадастровый план территории, выдан: Филиал публично-правовой компании "Роскадастр" по Республике Мордовия	20 сентября 2023 г.	КУВИ-001/2023-214194154	Кадастровый план территории	—
3	Технический паспорт объекта индивидуального жилищного строительства, выдан: Филиал ФГУП " РОСТЕХИНВЕНТАРИЗАЦИЯ" по Республике Мордовия	10 октября 2000 г.	б/н	Фотокопии технических паспортов на индивидуальные жилые дома от 1988г, 1989г, 1999г, 2000г,2011г,2010г	—

1	2	3	4	5	6
4	Документы градостроительного зонирования (Правила землепользования и застройки), выдан: Закрытое акционерное общество "Проектный институт "Мордовагропромпроект"	22 марта 2012 г.	12	Правила землепользования и застройки сельского поселения	—

7. Пояснения к карте-плану территории:

Пояснительная записка

Комплексные кадастровые работы были проведены в отношении 195 объектов, расположенных на территории кадастрового квартала 13:01:0101001, из них:

- 11 земельных участков местоположение которых уточнено;
- 10 земельных участка в отношении которых исправилась реестровая ошибка;
- 3 объекта капитального строительства в отношении которых исправилась реестровая ошибка.
- 171 не включены в карта-план по причинам, указанным далее.

Комплексные кадастровые работы были проведены на основании муниципального контракта № 0809500000323002961 на выполнение комплексных кадастровых работ на территории муниципальных образований Республики Мордовия от 15.09.2023г.

Предельные (минимальные и максимальные) размеры земельных участков, расположенных в зоне ЖЗ:

участки многоквартирных жилых домов в жилой зоне, участки для многоквартирных жилых домов в жилой зоне – площадь земельного участка от 400 кв.м. до 2500 кв.м,

-участки для блокированных жилых домов в жилой зоне – площадь земельного участка от 400 кв.м. до 600 кв.м.

В зоне СХЗ "Зона сельскохозяйственных угодий" - площадь установлению не подлежит.

В территориальной зоне «ЖЗ» предельные (минимальные и (или) максимальные) размеры установлены, согласно Правила землепользования и застройки Октябрьского сельского поселения Ардатовского муниципального района Республики Мордовия, утвержденных Решением об утверждении Генерального плана, правил землепользования и застройки Октябрьского сельского поселения Ардатовского муниципального района Республики Мордовия от 22.03.2012 №12. Текст решения размещен на сайте Федеральной государственной информационной системы территориального планирования (ФГИС ТП) (<https://fgistp.economy.gov.ru/>).

Согласно части 3 статьи 42.8 Закона №221-ФЗ в ходе выполнения ККР о отношении кадастрового квартала 13:01:0101001 при уточнении местоположения границ земельных участков (в том числе в целях исправления реестровой ошибки в описании местоположения границ земельного участка) их площадь не уменьшалась более чем на 10%, увеличивалась не более чем на величину предельного минимального размера земельного участка, установленного ПЗЗ для определенных территориальных зон, не увеличивалась более чем на 10%, если предельный минимальный размер не установлен.

В Акте согласования указываются точки или части границ земельных участков, местоположение которых уточнено и подлежит согласованию согласно части 1 статьи 39 Федерального закона от 24.07.2007г №221-ФЗ. Если земельный участок граничит с землями, находящимися в государственной или муниципальной собственности (не с земельными участками), то согласование местоположения в отношении такой части границы согласно Закону о кадастре не проводится. Разъяснения приведены в Письме Министерства экономического развития РФ от 8 октября 2013 г. № ОГ-Д23-5470 «О подготовке межевого плана и проведении процедуры согласования местоположения границ земельного участка», а также в Письме Росреестра от 17.11.2020 №13-00408/20 «О согласовании местоположения границ земельных

участков».

Согласно п 3. Приложения N 4 к приказу Росреестра от 4 августа 2021 года N П/0337

указано, что "В графах "2", "3" Акта согласования приводится обозначение характерной точки или части границы земельного участка в соответствии с обозначением в графической части карты-плана территории (например, 1, н1У, 1-2, н1У-2), местоположение которых уточнено и подлежит согласованию согласно части 1 статьи 39 Федерального закона N 221-ФЗ. Если предметом согласования является отдельная характерная точка границ земельного участка, то в графе "3" Акта согласования ставится знак прочерк "-"."

Идентифицировать местоположение земельного участка с кадастровым номером 13:01:0000000:9 (контур 13:01:0227001:29) не представилось возможным. По данному факту ведется работа с Октябрьским сельским поселением.

В карта-план территории не включены сведения об объектах недвижимости (171 шт.) по следующим причинам:

1. Фактическое местоположение земельных участков (163 шт.) с кадастровыми номерами:

13:01:0000000:8, 13:01:0000000:12, 13:01:0000000:19, 13:01:0000000:29, 13:01:0000000:30, 13:01:0000000:31, 13:01:0000000:33, 13:01:0000000:36, 13:01:0000000:37, 13:01:0000000:45, 13:01:0000000:46, 13:01:0000000:47, 13:01:0000000:66, 13:01:0000000:67, 13:01:0101001:9, 13:01:0101001:35, 13:01:0101001:36, 13:01:0101001:38, 13:01:0101001:39, 13:01:0101001:86, 13:01:0101001:87, 13:01:0101001:110, 13:01:0101001:111, 13:01:0101001:112, 13:01:0101001:113, 13:01:0101001:116, 13:01:0101001:117, 13:01:0101001:118, 13:01:0101001:119, 13:01:0101001:120, 13:01:0101001:121, 13:01:0101001:122, 13:01:0101001:123, 13:01:0101001:124, 13:01:0101001:125, 13:01:0101001:127, 13:01:0101001:128, 13:01:0101001:129, 13:01:0101001:130, 13:01:0101001:131, 13:01:0101001:132, 13:01:0101001:133, 13:01:0101001:134, 13:01:0101001:135, 13:01:0101001:136, 13:01:0101001:137, 13:01:0101001:138, 13:01:0101001:139, 13:01:0101001:140, 13:01:0101001:141, 13:01:0101001:142, 13:01:0101001:143, 13:01:0101001:144, 13:01:0101001:145, 13:01:0101001:146, 13:01:0101001:147, 13:01:0101001:148, 13:01:0101001:149, 13:01:0101001:150, 13:01:0101001:151, 13:01:0101001:152, 13:01:0101001:153, 13:01:0101001:154, 13:01:0101001:155, 13:01:0101001:156, 13:01:0101001:157, 13:01:0101001:158, 13:01:0101001:159, 13:01:0101001:160, 13:01:0101001:161, 13:01:0101001:162, 13:01:0101001:163, 13:01:0101001:164, 13:01:0101001:165, 13:01:0101001:166, 13:01:0101001:167, 13:01:0101001:168, 13:01:0101001:169, 13:01:0101001:170, 13:01:0101001:171, 13:01:0101001:172, 13:01:0101001:173, 13:01:0101001:174, 13:01:0101001:175, 13:01:0101001:176, 13:01:0101001:177, 13:01:0101001:178, 13:01:0101001:179, 13:01:0101001:181, 13:01:0101001:182, 13:01:0101001:293, 13:01:0101001:294, 13:01:0101001:295, 13:01:0101001:296, 13:01:0101001:297, 13:01:0101001:298, 13:01:0101001:299, 13:01:0101001:300, 13:01:0101001:301, 13:01:0101001:302, 13:01:0101001:303, 13:01:0101001:304, 13:01:0101001:305, 13:01:0101001:306, 13:01:0101001:307, 13:01:0101001:308, 13:01:0101001:309, 13:01:0101001:310, 13:01:0101001:311, 13:01:0101001:312, 13:01:0101001:313, 13:01:0101001:314, 13:01:0101001:315, 13:01:0101001:316, 13:01:0101001:317, 13:01:0101001:318, 13:01:0101001:319, 13:01:0101001:325, 13:01:0101001:326, 13:01:0101001:327, 13:01:0101001:328, 13:01:0101001:329, 13:01:0101001:330, 13:01:0101001:331, 13:01:0101001:332, 13:01:0101001:333, 13:01:0101001:334, 13:01:0101001:335, 13:01:0101001:336, 13:01:0101001:337, 13:01:0101001:338, 13:01:0101001:339, 13:01:0101001:340, 13:01:0101001:341, 13:01:0101001:342, 13:01:0101001:343, 13:01:0101001:344, 13:01:0101001:345, 13:01:0101001:346, 13:01:0101001:347, 13:01:0101001:348, 13:01:0101001:349, 13:01:0101001:350, 13:01:0101001:351, 13:01:0101001:352, 13:01:0101001:353, 13:01:0101001:354, 13:01:0101001:355, 13:01:0101001:356, 13:01:0101001:357, 13:01:0101001:358, 13:01:0101001:359, 13:01:0101001:360, 13:01:0101001:361, 13:01:0101001:362, 13:01:0101001:363, 13:01:0101001:364, 13:01:0101001:365, 13:01:0101001:366, 13:01:0101001:367, 13:01:0101001:368, 13:01:0101001:369, 13:01:0101001:8

соответствуют сведениям ЕГРН, являются уточненными.

2. Фактическое местоположение объектов капитального строительства (3 шт.) с кадастровыми номерами: 13:01:0101001:320, 13:01:0101001:321, 13:01:0101001:372

соответствуют сведениям ЕГРН.

3. Согласно ч. 3 ст. 70 Федерального закона от 13 июля 2015 г. № 218-ФЗ «О государственной регистрации недвижимости» орган регистрации прав в соответствии с установленными правилами ведения Единого государственного реестра недвижимости (далее – ЕГРН) снимает с государственного кадастрового

учета земельный участок, учтенный в установленном законодательством Российской Федерации порядке до 1 марта 2008 года, в случае, если сведения о правообладателях таких участков отсутствуют в ЕГРН. В соответствии с п. 3 п. 214 Приказа Росреестра от 01.06.2021 N П/0241 «Об установлении порядка ведения ЕГРН, формы специальной регистрационной надписи на документе, выражающем содержание сделки, состава сведений, включаемых в специальную регистрационную надпись на документе, выражающем содержание сделки, и требований к ее заполнению, а также требований к формату специальной регистрационной надписи на документе, выражающем содержание сделки, в электронной форме, порядка изменения в ЕГРН сведений о местоположении границ земельного участка при исправлении реестровой ошибки» (Далее – Порядок) при отсутствии в государственном кадастре недвижимости сведений о земельных участках, из которых образован земельный участок, государственный кадастровый учет, которого осуществлен до 1 марта 2008г., отсутствии в государственном кадастре недвижимости и (или) ЕГРН сведений о правах (ограничениях прав) на такой земельный участок, отсутствии сведений о наличии на земельном участке объектов недвижимости, в орган государственной власти, орган местного самоуправления, уполномоченные на распоряжение земельными участками, находящимися в государственной или муниципальной собственности, в том числе до разграничения права собственности на землю, направляется в порядке межведомственного информационного взаимодействия запрос о наличии правоустанавливающих документов в отношении такого земельного участка и оснований для разграничения права собственности на такой земельный участок. Кадастровым инженером выявлен ранее учтенный земельный (1 шт.) участок, сведения о зарегистрированных правообладателях которых в ЕГРН отсутствуют: 13:01:0101001:51.

4. По земельному участку с кадастровым номером 13:01:0227001:8 ведутся судебные разбирательства.

5. Земельный участок с кадастровым номером 13:01:0101001:1 расположен предположительно в квартале 13:01:0132052.

6. Земельные участки (2 шт.) с кадастровыми номерами 13:01:0101001:370, 13:01:0101001:371 предположительно находятся в квартале 13:07:0210004 (д. Петровка с. Куракино).

Сведения о кадастровом инженеру:

1.Аглиуллина Венера Рифгатовна;

2.СНИЛС 108-200-921 08;

3.Номер регистрации в государственном реестре лиц, осуществляющих кадастровую деятельность: 20818;

4.Контактный телефон: 89053156360

5.Почтовый адрес и адрес электронной почты, по которым осуществляется связь с кадастровым инженером: РТ, г. Казань, ул. Шуртыгина, д. 3, помещение №21 (2 этаж); fvenera17@mail.ru;

6.Сокращенное наименование юридического лица, работником которого является кадастровый инженер: ООО «Центр экспертизы и кадастра», расположенное по адресу: РТ, г. Казань, ул. Шуртыгина, д. 3, помещение №21 (2 этаж);

7.Наименование саморегулируемой организации кадастровых инженеров, членом которой является кадастровый инженер: Ассоциация «Союз кадастровых инженеров», номер в государственном реестре саморегулируемых организаций кадастровых инженеров №001 от 05.07.2016г, реестровый номер А-1700, дата включения кадастрового инженера в реестр членов Ассоциации СКИ 07.11.2017г.;

8.Номер и дата заключения договора на выполнение кадастровых работ: Договора субподряда на выполнение комплексных кадастровых работ от «18 сентября» 2023г..

Сведения об уточняемых земельных участках
<p>В ходе проведения комплексных кадастровых работ уточнены 11 земельных участков: 13:01:0101001:4, 13:01:0101001:14, 13:01:0101001:18, 13:01:0101001:22, 13:01:0101001:24, 13:01:0101001:45, 13:01:0101001:46, 13:01:0101001:47, 13:01:0101001:48, 13:01:0101001:50, 13:01:0101001:88.</p> <p>Согласно части 1 статьи 42.8 Федерального закона от 24.07.2007 г. №221-ФЗ (ред. От 01.05.2022) «О кадастровой деятельности» (с изм. и доп., вступ. в силу с 01.07.2022 г.). Уточнение местоположения границ земельных участков при выполнении комплексных кадастровых работ осуществляется по правилам, предусмотренных частью 1.1 статьи 43 Федерального закона от 13 июля 2015 г. №218-ФЗ «О государственной регистрации недвижимости», в том числе с использованием, указанных в части 3 статьи 42.6 настоящего Федерального закона. При уточнении границ земельного участка их местоположение определяется исходя из сведений, содержащихся в документе, подтверждающем право на земельный участок, или при отсутствии такого документа исходя из сведений, содержащихся в документах, определявших местоположение границ земельного участка при его образовании. В случае отсутствия в документах сведений о местоположении границ земельного участка его границами считаются границы, существующие на местности пятнадцать лет и более.</p> <p>Данные по границам земельных участков подтверждаются ортофотопланом (аэрофотосъёмка масштаб 1:2000) и картографическими материалами (реквизиты сопроводительных писем указаны в перечне использованной документации).</p> <p>Границы уточняемых земельных участков проходят по заборам, вдоль зданий, отмосткам зданий, меже.</p>
Сведения об исправляемых земельных участках
<p>В ходе проведения комплексных кадастровых работ исправлено 10 земельных участков с кадастровыми номерами 13:01:0000000:9, 13:01:0101001:2, 13:01:0101001:6, 13:01:0101001:10, 13:01:0101001:26, 13:01:0101001:34, 13:01:0101001:78, 13:01:0101001:79, 13:01:0101001:126, 13:01:0101001:180.</p> <p>В результате осуществления кадастровых работ были исправлены реестровые ошибки. Суть реестровой ошибки состоит в несоответствии сведений о фактическом местоположении границ их местоположению по сведениям ЕГРН, а именно в результате натурного обследования земельных участков было выявлено характерное смещение.</p> <p>Границы земельных участков на местности проходят по ограждениям и меже, при этом границы земельных участков, сведения о которых содержатся в ЕГРН пересекают ограждения, межу, здания, сведения о местоположении которых получены при определении координат поворотных точек границ земельных участков методом спутниковых геодезических измерений при выполнении комплексных кадастровых работ. Вышеописанное является реестровой ошибкой.</p> <p>Конфигурация и площадь земельных участков при исправлении реестровой ошибки не изменились. Таким образом, после уточнения местоположения границ данных земельных участков, их местоположение приводится в соответствие с фактическим, что позволяет, в том числе, устранить пересечения со смежными земельными участками.</p>

Сведения о зданиях, сооружениях, объектах незавершенного строительства, необходимые для исправления реестровых ошибок в сведениях об описании их местоположения

В результате выполнения комплексных кадастровых работ уточнено местоположение 3 ОКС с кадастровыми номерами 13:01:0101001:322, 13:01:0101001:323, 13:01:0101001:324, обеспечивающие исправление реестровой ошибки в сведениях об описании местоположения.

Местоположение ОКС уточнялись путем определения координат точек конструктивных элементов зданий. В соответствии с результатами полученных измерений, выявлены реестровые ошибки в сведениях об описании местоположения ОКС, в связи с чем, в соответствующем разделе КИТР приведены сведения о местоположении ОКС обеспечивающих исправление данных реестровых ошибок. Суть реестровой ошибки заключается в том, что фактическое местоположение объекта капитального строительства не соответствует данным сведениям ЕГРН.

Описание местоположения здания, сооружения, объекта незавершенного строительства на земельном участке

В результате выполнения комплексных кадастровых работ описание местоположения зданий, сооружений, объектов незавершенного строительства, расположенных в кадастровом квартале 13:01:0101001 не проводилось.

Сведения о пунктах геодезической сети и средствах измерений

1. Сведения о пунктах геодезической сети:

№ п/п	Вид геодезической сети	Название пункта геодезической сети и тип знака	Система координат пункта геодезической сети	Координаты пункта, м		Дата обследования 7 декабря 2023 г.		
						Сведения о состоянии		
				Х	У	наружного знака пункта	центра пункта	марки центра пункта
1	2	3	4	5	6	7	8	9
1	N3811353. 3	Красн. Поляны, пир., 5.700 м, 1	МСК-13, зона 1	475 066,73	1 359 422,27	Утрачен	Сохранился	Сохранился
2	N3811356. 3	Ардатов, неизвестен, 1, 6/№		465 808,94	1 359 746,98			
3	N3811234. 2	Лифановский, пир., 5.800 м, 42		477 212,40	1 354 286,42	Сохранился		

2. Сведения об использованных средствах измерений:

№ п/п	Наименование и обозначение типа средства измерений - прибора (инструмента, аппаратуры)	Заводской или серийный номер средства измерений	Реквизиты свидетельства о поверке прибора (инструмента, аппаратуры) и (или) срок действия поверки
1	2	3	4
1	Аппаратура геодезическая спутниковая Leica GS08	1733789	№С-ГСХ/21-03-20232/232619286 от 21.03.2023г.
2	Аппаратура геодезическая спутниковая PrinCe i80	1018866	№С-ГСХ/22-08-2023/272130342 22.08.2023

Сведения об уточняемых земельных участках							
1. Сведения о характерных точках границ уточняемого земельного участка с кадастровым номером					13:01:0101001:4		
Система координат МСК-13, зона 1					Зона № 1		
Обозначение характерных точек границ	Координаты, м				Метод определения координат	Формулы, примененные для расчета средней квадратической погрешности определения координат характерных точек границ (Mt), с подставленными в такие формулы значениями и итоговые (вычисленные) значения Mt, м	Описание закрепления точки
	содержатся в Едином государственном реестре недвижимости		определены в результате выполнения комплексных кадастровых работ				
	X	Y	X	Y			
1	2	3	4	5	6	7	8
н90У	—	—	468 290,52	1 360 192,45	Метод спутниковых геодезических измерений (определений)	$\sqrt{(1,77^2 + 1,77^2)} = 2,50$	—
н89У	—	—	468 479,45	1 359 695,86			
н117У	—	—	468 575,94	1 359 717,89			
н118У	—	—	468 444,14	1 360 062,88			
н90У	—	—	468 290,52	1 360 192,45			
2. Сведения о частях границ уточняемого земельного участка с кадастровым номером					13:01:0101001:4		
Обозначение части границ		Горизонтальное проложение (S), м	Описание прохождения части границ		Сведения о согласовании местоположения границ (согласовано/спорное)		
от т.	до т.						
1	2	3	4		5		
н90У	н89У	531,32	по ограждению, по меже		согласовано		
н89У	н117У	98,97					
н117У	н118У	369,31					
н118У	н90У	200,97					
3. Сведения о характеристиках уточняемого земельного участка с кадастровым номером					13:01:0101001:4		
№ п/п	Наименование характеристики земельного участка			Значение характеристики			
1	2			3			

1	2	3
1.	Адрес земельного участка	—
1.1.	Сведения о местоположении земельного участка (при отсутствии адреса) в структурированном в соответствии с федеральной информационной адресной системой виде	Российская Федерация, Республика Мордовия, Ардатовский р-н
1.2.	Дополнительные сведения о местоположении земельного участка	—
2.	Площадь земельного участка \pm величина погрешности определения (вычисления) площади ($P \pm \Delta P$), м ²	43 999 \pm 1 835,00
3.	Формула, примененная для вычисления предельной погрешности определения площади земельного участка, с подставленными значениями и итоговые (вычисленные) значения	$3,5 \cdot 2,50 \cdot \sqrt{(43\,999,00)} = 1\,835$
4.	Площадь земельного участка согласно сведениям Единого государственного реестра недвижимости (Ркад), м ²	44 000,00
5.	Оценка расхождения Р и Ркад ($P - P_{\text{кад}}$), м ²	1
6.	Предельный минимальный и максимальный размеры земельного участка ($P_{\text{мин}}$ и $P_{\text{макс}}$), м ²	— —
7.	Вид (виды) разрешенного использования	Для ведения личного подсобного хозяйства
7.1.	Дополнительные сведения об использовании земельного участка	—
8.	Кадастровый или иной государственный учетный номер (инвентарный) здания, сооружения, объекта незавершенного строительства, расположенного на земельном участке	—
9.	Сведения о земельных участках (землях общего пользования, территории общего пользования), посредством которых обеспечивается доступ	Земли (земельные участки) общего пользования
10.	Иные сведения	—
4. Пояснения к сведениям об уточняемом земельном участке с кадастровым номером <u>13:01:0101001:4</u> :		
1.	—	

1. Сведения о характерных точках границ уточняемого земельного участка с кадастровым номером					13:01:0101001:14		
Система координат					МСК-13, зона 1		
					Зона № 1		
Обозначение характерных точек границ	Координаты, м				Метод определения координат	Формулы, примененные для расчета средней квадратической погрешности определения координат характерных точек границ (Mt), с подставленными в такие формулы значениями и итоговые (вычисленные) значения Mt, м	Описание закрепления точки
	содержатся в Едином государственном реестре недвижимости		определены в результате выполнения комплексных кадастровых работ				
	X	Y	X	Y			
1	2	3	4	5	6	7	8
13:01:0101001:12							
н25У	—	—	467 502,31	1 360 414,05	Метод спутниковых геодезических измерений (определений)	$\sqrt{(1,77^2 + 1,77^2)} = 2,50$	—
н26У	—	—	467 783,34	1 359 690,83			
н27У	—	—	467 783,73	1 359 685,76			
н28У	—	—	467 806,45	1 359 694,60			
н29У	—	—	467 831,55	1 359 701,85			
н30У	—	—	467 833,17	1 359 702,17			
н31У	—	—	467 548,14	1 360 438,13			
н32У	—	—	467 530,04	1 360 430,30			
н33У	—	—	467 512,81	1 360 421,73			
н25У	—	—	467 502,31	1 360 414,05			
13:01:0101001:13							
н34У	—	—	467 626,39	1 360 460,31	Метод спутниковых геодезических измерений (определений)	$\sqrt{(1,77^2 + 1,77^2)} = 2,50$	—

1	2	3	4	5	6	7	8
н35У	—	—	467 907,36	1 359 727,58	Метод спутниковых геодезических измерений (определений)	$\sqrt{(1,77^2 + 1,77^2)} = 2,50$	—
н36У	—	—	467 925,54	1 359 733,01			
н37У	—	—	467 648,32	1 360 460,31			
н34У	—	—	467 626,39	1 360 460,31			

2. Сведения о частях границ уточняемого земельного участка с кадастровым номером
13:01:0101001:14
:

Обозначение части границ		Горизонтальное проложение (S), м	Описание прохождения части границ	Сведения о согласовании местоположения границ (согласовано/спорное)
от т.	до т.			
1	2	3	4	5

13:01:0101001:12				
н25У	н26У	775,90	по ограждению, по меже	согласовано
н26У	н27У	5,08		
н27У	н28У	24,38		
н28У	н29У	26,13		
н29У	н30У	1,65		
н30У	н31У	789,23		
н31У	н32У	19,72		
н32У	н33У	19,24		
н33У	н25У	13,01		

13:01:0101001:13				
н34У	н35У	784,75	по ограждению, по меже	согласовано
н35У	н36У	18,97		
н36У	н37У	778,34		
н37У	н34У	21,93		

3. Сведения о характеристиках уточняемого земельного участка с кадастровым номером
13:01:0101001:14
:

№ п/п	Наименование характеристики земельного участка	Значение характеристики
1	2	3

1	2	3
1.	Адрес земельного участка	—
1.1.	Сведения о местоположении земельного участка (при отсутствии адреса) в структурированном в соответствии с федеральной информационной адресной системой виде	Российская Федерация, Республика Мордовия, Ардатовский р-н
1.2.	Дополнительные сведения о местоположении земельного участка	—
2.	Площадь земельного участка \pm величина погрешности определения (вычисления) площади ($P \pm \Delta P$), м ²	$55\,461 \pm 2\,837,00$, 13:01:0101001:12 40 062,99 \pm 1 751,38, 13:01:0101001:13 15 398,19 \pm 1 085,78
3.	Формула, примененная для вычисления предельной погрешности определения площади земельного участка, с подставленными значениями и итоговые (вычисленные) значения	$1\,751,38 + 1\,085,78 = 2\,837$
4.	Площадь земельного участка согласно сведениям Единого государственного реестра недвижимости (Ркад), м ²	58 000,00
5.	Оценка расхождения Р и Ркад ($P - P_{\text{кад}}$), м ²	2 539
6.	Предельный минимальный и максимальный размеры земельного участка ($P_{\text{мин}}$ и $P_{\text{макс}}$), м ²	— —
7.	Вид (виды) разрешенного использования	Для ведения личного подсобного хозяйства
7.1.	Дополнительные сведения об использовании земельного участка	—
8.	Кадастровый или иной государственный учетный номер (инвентарный) здания, сооружения, объекта незавершенного строительства, расположенного на земельном участке	—
9.	Сведения о земельных участках (землях общего пользования, территории общего пользования), посредством которых обеспечивается доступ	—
10.	Иные сведения	—
4. Пояснения к сведениям об уточняемом земельном участке с кадастровым номером <u>13:01:0101001:14</u> :		
1.	—	

1. Сведения о характерных точках границ уточняемого земельного участка с кадастровым номером					13:01:0101001:18		
Система координат					МСК-13, зона 1		
					Зона № 1		
Обозначение характерных точек границ	Координаты, м				Метод определения координат	Формулы, примененные для расчета средней квадратической погрешности определения координат характерных точек границ (Mt), с подставленными в такие формулы значениями и итоговые (вычисленные) значения Mt, м	Описание закрепления точки
	содержатся в Едином государственном реестре недвижимости		определены в результате выполнения комплексных кадастровых работ				
	X	Y	X	Y			
1	2	3	4	5	6	7	8
13:01:0101001:16							
н31У	—	—	467 548,14	1 360 438,13	Метод спутниковых геодезических измерений (определений)	$\sqrt{(1,77^2 + 1,77^2)} = 2,50$	—
н30У	—	—	467 833,17	1 359 702,17			
н38У	—	—	467 869,87	1 359 713,41			
н39У	—	—	467 876,03	1 359 719,69			
н40У	—	—	467 877,42	1 359 727,41			
н41У	—	—	467 873,66	1 359 743,03			
н42У	—	—	467 869,77	1 359 756,46			
н43У	—	—	467 862,22	1 359 779,18			
н44У	—	—	467 844,39	1 359 826,92			
н45У	—	—	467 823,80	1 359 878,19			
н46У	—	—	467 793,43	1 359 958,06			
н47У	—	—	467 769,83	1 360 017,18			

1	2	3	4	5	6	7	8
н48У	—	—	467 756,41	1 360 046,20	Метод спутниковых геодезических измерений (определений)	$\sqrt{(1,77^2 + 1,77^2)} = 2,50$	—
н49У	—	—	467 751,39	1 360 061,31			
н50У	—	—	467 741,61	1 360 088,19			
н51У	—	—	467 734,33	1 360 104,44			
н52У	—	—	467 720,27	1 360 142,12			
н53У	—	—	467 696,86	1 360 197,56			
н54У	—	—	467 653,49	1 360 314,70			
н55У	—	—	467 615,52	1 360 417,11			
н56У	—	—	467 609,86	1 360 428,07			
н57У	—	—	467 603,36	1 360 437,40			
н58У	—	—	467 595,37	1 360 444,19			
н59У	—	—	467 583,93	1 360 452,08			
н31У	—	—	467 548,14	1 360 438,13			
13:01:0101001:17							
н60У	—	—	467 599,76	1 360 454,94	Метод спутниковых геодезических измерений (определений)	$\sqrt{(1,77^2 + 1,77^2)} = 2,50$	—
н61У	—	—	467 612,15	1 360 441,39			
н62У	—	—	467 620,17	1 360 426,24			
н63У	—	—	467 659,76	1 360 316,41			

1	2	3	4	5	6	7	8
н64У	—	—	467 703,44	1 360 200,00	Метод спутниковых геодезических измерений (определений)	$\sqrt{(1,77^2 + 1,77^2)} = 2,50$	—
н65У	—	—	467 725,50	1 360 145,52			
н66У	—	—	467 761,15	1 360 052,42			
н67У	—	—	467 769,28	1 360 033,20			
н68У	—	—	467 804,15	1 359 945,58			
н69У	—	—	467 861,73	1 359 796,78			
н70У	—	—	467 877,26	1 359 750,58			
н71У	—	—	467 883,23	1 359 728,92			
н72У	—	—	467 887,51	1 359 724,46			
н73У	—	—	467 892,68	1 359 722,41			
н35У	—	—	467 907,36	1 359 727,58			
н34У	—	—	467 626,39	1 360 460,31			
н74У	—	—	467 617,61	1 360 459,68			
н60У	—	—	467 599,76	1 360 454,94			

2. Сведения о частях границ уточняемого земельного участка с кадастровым номером					13:01:0101001:18		:
Обозначение части границ		Горизонтальное проложение (S), м	Описание прохождения части границ	Сведения о согласовании местоположения границ (согласовано/спорное)			
от т.	до т.						
1	2	3	4	5			
13:01:0101001:16							
н31У	н30У	789,23	по ограждению, по меже	согласовано			
н30У	н38У	38,38					

1	2	3	4	5
н38У	н39У	8,80	по ограждению, по меже	согласовано
н39У	н40У	7,84		
н40У	н41У	16,07		
н41У	н42У	13,98		
н42У	н43У	23,94		
н43У	н44У	50,96		
н44У	н45У	55,25		
н45У	н46У	85,45		
н46У	н47У	63,66		
н47У	н48У	31,97		
н48У	н49У	15,92		
н49У	н50У	28,60		
н50У	н51У	17,81		
н51У	н52У	40,22		
н52У	н53У	60,18		
н53У	н54У	124,91		
н54У	н55У	109,22		
н55У	н56У	12,34		
н56У	н57У	11,37		
н57У	н58У	10,49		
н58У	н59У	13,90		
н59У	н31У	38,41		
13:01:0101001:17				
н60У	н61У	18,36	по ограждению, по меже	согласовано
н61У	н62У	17,14		
н62У	н63У	116,75		
н63У	н64У	124,34		
н64У	н65У	58,78		
н65У	н66У	99,69		
н66У	н67У	20,87		
н67У	н68У	94,30		
н68У	н69У	159,55		
н69У	н70У	48,74		
н70У	н71У	22,47		

1	2	3	4	5
н71У	н72У	6,18	по ограждению, по меже	согласовано
н72У	н73У	5,56		
н73У	н35У	15,56		
н35У	н34У	784,75		
н34У	н74У	8,80		
н74У	н60У	18,47		

3. Сведения о характеристиках уточняемого земельного участка с кадастровым номером 13:01:0101001:18 :

№ п/п	Наименование характеристики земельного участка	Значение характеристики
1	2	3
1.	Адрес земельного участка	—
1.1.	Сведения о местоположении земельного участка (при отсутствии адреса) в структурированном в соответствии с федеральной информационной адресной системой виде	Российская Федерация, Республика Мордовия, Ардатовский р-н
1.2.	Дополнительные сведения о местоположении земельного участка	—
2.	Площадь земельного участка \pm величина погрешности определения (вычисления) площади ($P \pm \Delta P$), м ²	57 825 \pm 2 888,00, 13:01:0101001:16 42 433,29 \pm 1 802,44, 13:01:0101001:17 15 391,49 \pm 1 085,55
3.	Формула, примененная для вычисления предельной погрешности определения площади земельного участка, с подставленными значениями и итоговые (вычисленные) значения	1 802,44 + 1 085,55 = 2 888
4.	Площадь земельного участка согласно сведениям Единого государственного реестра недвижимости (Ркад), м ²	58 000,00
5.	Оценка расхождения Р и Ркад ($P - P_{кад}$), м ²	175
6.	Предельный минимальный и максимальный размеры земельного участка ($P_{мин}$ и $P_{макс}$), м ²	— —
7.	Вид (виды) разрешенного использования	Для ведения личного подсобного хозяйства
7.1.	Дополнительные сведения об использовании земельного участка	—
8.	Кадастровый или иной государственный учетный номер (инвентарный) здания, сооружения, объекта незавершенного строительства, расположенного на земельном участке	—
9.	Сведения о земельных участках (землях общего пользования, территории общего пользования), посредством которых обеспечивается доступ	—
10.	Иные сведения	—

4. Пояснения к сведениям об уточняемом земельном участке с кадастровым номером 13:01:0101001:18 :

1. —

1. Сведения о характерных точках границ уточняемого земельного участка с кадастровым номером 13:01:0101001:22 :
Система координат МСК-13, зона 1 Зона № 1

Обоз- начение харак- терных точек границ	Координаты, м				Метод определения координат	Формулы, примененные для расчета средней квадратической погрешности определения координат характерных точек границ (Mt), с подставленными в такие формулы значениями и итоговые (вычисленные) значения Mt, м	Описание закрепления точки
	содержатся в Едином государственном реестре недвижимости		определены в результате выполнения комплексных кадастровых работ				
	X	Y	X	Y			
1	2	3	4	5	6	7	8

13:01:0101001:20

н96У	—	—	467 979,20	1 359 867,34	Метод спутниковых геодезических измерений (определений)	$\sqrt{(1,77^2 + 1,77^2)} = 2,50$	—
н97У	—	—	467 757,41	1 360 471,19			
н98У	—	—	467 689,72	1 360 461,67			
н99У	—	—	467 966,46	1 359 742,19			
н100У	—	—	467 997,79	1 359 750,61			
н101У	—	—	467 962,76	1 359 840,00			
н102У	—	—	467 962,76	1 359 846,57			
н103У	—	—	467 969,02	1 359 858,14			
н96У	—	—	467 979,20	1 359 867,34			

13:01:0101001:21

н37У	—	—	467 648,32	1 360 460,31	Метод спутниковых геодезических измерений (определений)	$\sqrt{(1,77^2 + 1,77^2)} = 2,50$	—
------	---	---	------------	--------------	--	-----------------------------------	---

1	2	3	4	5	6	7	8
н36У	—	—	467 925,54	1 359 733,01	Метод спутниковых геодезических измерений (определений)	$\sqrt{(1,77^2 + 1,77^2)} = 2,50$	—
н104У	—	—	467 947,61	1 359 737,19			
н105У	—	—	467 663,24	1 360 460,31			
н37У	—	—	467 648,32	1 360 460,31			

2. Сведения о частях границ уточняемого земельного участка с кадастровым номером
13:01:0101001:22
:

Обозначение части границ		Горизонтальное проложение (S), м	Описание прохождения части границ	Сведения о согласовании местоположения границ (согласовано/спорное)
от т.	до т.			
1	2	3	4	5

13:01:0101001:20				
н96У	н97У	643,29	по ограждению, по меже	согласовано
н97У	н98У	68,36		
н98У	н99У	770,87		
н99У	н100У	32,44		
н100У	н101У	96,01		
н101У	н102У	6,57		
н102У	н103У	13,15		
н103У	н96У	13,72		

13:01:0101001:21				
н37У	н36У	778,34	по ограждению, по меже	согласовано
н36У	н104У	22,46		
н104У	н105У	777,03		
н105У	н37У	14,92		

3. Сведения о характеристиках уточняемого земельного участка с кадастровым номером
13:01:0101001:22
:

№ п/п	Наименование характеристики земельного участка	Значение характеристики
1	2	3

1	2	3
1.	Адрес земельного участка	—
1.1.	Сведения о местоположении земельного участка (при отсутствии адреса) в структурированном в соответствии с федеральной информационной адресной системой виде	Российская Федерация, Республика Мордовия, Ардатовский р-н
1.2.	Дополнительные сведения о местоположении земельного участка	—
2.	Площадь земельного участка \pm величина погрешности определения (вычисления) площади ($P \pm \Delta P$), м ²	58 002 \pm 2 871,00, 13:01:0101001:20 44 002,21 \pm 1 835,46, 13:01:0101001:21 13 999,62 \pm 1 035,30
3.	Формула, примененная для вычисления предельной погрешности определения площади земельного участка, с подставленными значениями и итоговые (вычисленные) значения	1 835,46 + 1 035,30 = 2 871
4.	Площадь земельного участка согласно сведениям Единого государственного реестра недвижимости (Ркад), м ²	58 000,00
5.	Оценка расхождения Р и Ркад ($P - P_{кад}$), м ²	2
6.	Предельный минимальный и максимальный размеры земельного участка ($P_{мин}$ и $P_{макс}$), м ²	— —
7.	Вид (виды) разрешенного использования	Для ведения личного подсобного хозяйства
7.1.	Дополнительные сведения об использовании земельного участка	—
8.	Кадастровый или иной государственный учетный номер (инвентарный) здания, сооружения, объекта незавершенного строительства, расположенного на земельном участке	—
9.	Сведения о земельных участках (землях общего пользования, территории общего пользования), посредством которых обеспечивается доступ	—
10.	Иные сведения	—
4. Пояснения к сведениям об уточняемом земельном участке с кадастровым номером 13:01:0101001:22 :		
1.	—	

1. Сведения о характерных точках границ уточняемого земельного участка с кадастровым номером

13:01:0101001:24

:

Система координат

МСК-13, зона 1

Зона №

1

Обоз- начение харак- терных точек границ	Координаты, м				Метод определения координат	Формулы, примененные для расчета средней квадратической погрешности определения координат характерных точек границ (Mt), с подставленными в такие формулы значениями и итоговые (вычисленные) значения Mt, м	Описание закрепления точки
	содержатся в Едином государственном реестре недвижимости		определены в результате выполнения комплексных кадастровых работ				
	X	Y	X	Y			
1	2	3	4	5	6	7	8
н106У	—	—	468 044,37	1 359 875,72	Метод спутниковых геодезических измерений (определений)	$\sqrt{(1,77^2 + 1,77^2)} = 2,50$	—
н107У	—	—	467 839,41	1 360 465,69			
н97У	—	—	467 757,41	1 360 471,19			
н96У	—	—	467 979,20	1 359 867,34			
н108У	—	—	467 993,80	1 359 874,63			
н109У	—	—	467 999,52	1 359 876,91			
н106У	—	—	468 044,37	1 359 875,72			

2. Сведения о частях границ уточняемого земельного участка с кадастровым номером

13:01:0101001:24

:

Обозначение части границ		Горизонтальное проложение (S), м	Описание прохождения части границ	Сведения о согласовании местоположения границ (согласовано/спорное)
от т.	до т.			
1	2	3	4	5
н106У	н107У	624,56	по ограждению, по меже	согласовано
н107У	н97У	82,18		
н97У	н96У	643,29		
н96У	н108У	16,32		
н108У	н109У	6,16		
н109У	н106У	44,87		

3. Сведения о характеристиках уточняемого земельного участка с кадастровым номером 13:01:0101001:24 :		
№ п/п	Наименование характеристики земельного участка	Значение характеристики
1	2	3
1.	Адрес земельного участка	—
1.1.	Сведения о местоположении земельного участка (при отсутствии адреса) в структурированном в соответствии с федеральной информационной адресной системой виде	Российская Федерация, Республика Мордовия, Ардатовский р-н
1.2.	Дополнительные сведения о местоположении земельного участка	—
2.	Площадь земельного участка ± величина погрешности определения (вычисления) площади ($P \pm \Delta P$), м²	44 000 ± 1 835,00
3.	Формула, примененная для вычисления предельной погрешности определения площади земельного участка, с подставленными значениями и итоговые (вычисленные) значения	$3,5 \cdot 2,50 \cdot \sqrt{(44\,000,00)} = 1\,835$
4.	Площадь земельного участка согласно сведениям Единого государственного реестра недвижимости (Ркад), м²	44 000,00
5.	Оценка расхождения Р и Ркад ($P - P_{\text{кад}}$), м²	0
6.	Предельный минимальный и максимальный размеры земельного участка ($P_{\text{мин}}$ и $P_{\text{макс}}$), м²	— —
7.	Вид (виды) разрешенного использования	Для ведения личного подсобного хозяйства
7.1.	Дополнительные сведения об использовании земельного участка	—
8.	Кадастровый или иной государственный учетный номер (инвентарный) здания, сооружения, объекта незавершенного строительства, расположенного на земельном участке	—
9.	Сведения о земельных участках (землях общего пользования, территории общего пользования), посредством которых обеспечивается доступ	Земли (земельные участки) общего пользования
10.	Иные сведения	—
4. Пояснения к сведениям об уточняемом земельном участке с кадастровым номером 13:01:0101001:24 :		
1.	—	

1. Сведения о характерных точках границ уточняемого земельного участка с кадастровым номером

13:01:0101001:45

:

Система координат

МСК-13, зона 1

Зона №

1

Обоз- начение харак- терных точек границ	Координаты, м				Метод определения координат	Формулы, примененные для расчета средней квадратической погрешности определения координат характерных точек границ (Mt), с подставленными в такие формулы значениями и итоговые (вычисленные) значения Mt, м	Описание закрепления точки
	содержатся в Едином государственном реестре недвижимости		определены в результате выполнения комплексных кадастровых работ				
	X	Y	X	Y			
1	2	3	4	5	6	7	8
н119У	—	—	468 257,31	1 359 662,24	Метод спутниковых геодезических измерений (определений)	$\sqrt{(1,77^2 + 1,77^2)} = 2,50$	—
н120У	—	—	467 993,04	1 360 416,12			
н121У	—	—	467 929,00	1 360 445,70			
н115У	—	—	467 917,58	1 360 451,58			
н114У	—	—	468 125,70	1 359 857,84			
н122У	—	—	468 127,90	1 359 857,33			
н123У	—	—	468 210,28	1 359 660,10			
н119У	—	—	468 257,31	1 359 662,24			

2. Сведения о частях границ уточняемого земельного участка с кадастровым номером

13:01:0101001:45

:

Обозначение части границ		Горизонтальное проложение (S), м	Описание прохождения части границ	Сведения о согласовании местоположения границ (согласовано/спорное)
от т.	до т.			
1	2	3	4	5
н119У	н120У	798,86	по ограждению, по меже	согласовано
н120У	н121У	70,54		
н121У	н115У	12,84		
н115У	н114У	629,16		

1	2	3	4	5
н114У	н122У	2,26	по ограждению, по меже	согласовано
н122У	н123У	213,74		
н123У	н119У	47,08		

3. Сведения о характеристиках уточняемого земельного участка с кадастровым номером 13:01:0101001:45 :

№ п/п	Наименование характеристики земельного участка	Значение характеристики
1	2	3
1.	Адрес земельного участка	—
1.1.	Сведения о местоположении земельного участка (при отсутствии адреса) в структурированном в соответствии с федеральной информационной адресной системой виде	Российская Федерация, Республика Мордовия, Ардатовский р-н
1.2.	Дополнительные сведения о местоположении земельного участка	—
2.	Площадь земельного участка ± величина погрешности определения (вычисления) площади ($P \pm \Delta P$), м²	47 000 ± 1 897,00
3.	Формула, примененная для вычисления предельной погрешности определения площади земельного участка, с подставленными значениями и итоговые (вычисленные) значения	$3,5 * 2,50 * \sqrt{(47\ 000,00)} = 1\ 897$
4.	Площадь земельного участка согласно сведениям Единого государственного реестра недвижимости (Ркад), м²	47 000,00
5.	Оценка расхождения Р и Ркад ($P - P_{кад}$), м²	0
6.	Предельный минимальный и максимальный размеры земельного участка ($P_{мин}$ и $P_{макс}$), м²	— —
7.	Вид (виды) разрешенного использования	Для ведения личного подсобного хозяйства
7.1.	Дополнительные сведения об использовании земельного участка	—
8.	Кадастровый или иной государственный учетный номер (инвентарный) здания, сооружения, объекта незавершенного строительства, расположенного на земельном участке	—
9.	Сведения о земельных участках (землях общего пользования, территории общего пользования), посредством которых обеспечивается доступ	Земли (земельные участки) общего пользования
10.	Иные сведения	—

4. Пояснения к сведениям об уточняемом земельном участке с кадастровым номером 13:01:0101001:45 :

1.	—
----	---

1. Сведения о характерных точках границ уточняемого земельного участка с кадастровым номером					13:01:0101001:46			:
Система координат					МСК-13, зона 1			Зона № 1
Обоз- начение харак- терных точек границ	Координаты, м				Метод определения координат	Формулы, примененные для расчета средней квадратической погрешности определения координат характерных точек границ (Mt), с подставленными в такие формулы значениями и итоговые (вычисленные) значения Mt, м	Описание закрепления точки	
	содержатся в Едином государственном реестре недвижимости		определены в результате выполнения комплексных кадастровых работ					
	X	Y	X	Y				
1	2	3	4	5	6	7	8	
н124У	—	—	467 964,84	1 360 467,56	Метод спутниковых геодезических измерений (определений)	$\sqrt{(1,77^2 + 1,77^2)} = 2,50$	—	
н125У	—	—	468 025,82	1 360 441,82				
н126У	—	—	468 087,97	1 360 407,19				
н127У	—	—	468 119,61	1 360 384,78				
н128У	—	—	468 210,44	1 360 307,96				
н129У	—	—	468 355,13	1 360 342,09				
н130У	—	—	468 235,28	1 360 645,06				
н131У	—	—	467 955,56	1 360 470,67				
н124У	—	—	467 964,84	1 360 467,56				
2. Сведения о частях границ уточняемого земельного участка с кадастровым номером					13:01:0101001:46			:
Обозначение части границ		Горизонтальное проложение (S), м	Описание прохождения части границ		Сведения о согласовании местоположения границ (согласовано/спорное)			
от т.	до т.							
1	2	3	4		5			
н124У	н125У	66,19	по ограждению, по меже		согласовано			
н125У	н126У	71,15						

1	2	3	4	5
н126У	н127У	38,77	по ограждению, по меже	согласовано
н127У	н128У	118,96		
н128У	н129У	148,66		
н129У	н130У	325,81		
н130У	н131У	329,63		
н131У	н124У	9,79		

3. Сведения о характеристиках уточняемого земельного участка с кадастровым номером 13:01:0101001:46 :

№ п/п	Наименование характеристики земельного участка	Значение характеристики
1	2	3
1.	Адрес земельного участка	—
1.1.	Сведения о местоположении земельного участка (при отсутствии адреса) в структурированном в соответствии с федеральной информационной адресной системой виде	Российская Федерация, Республика Мордовия, Ардатовский р-н
1.2.	Дополнительные сведения о местоположении земельного участка	—
2.	Площадь земельного участка \pm величина погрешности определения (вычисления) площади ($P \pm \Delta P$), м ²	65 720 \pm 2 243,00
3.	Формула, примененная для вычисления предельной погрешности определения площади земельного участка, с подставленными значениями и итоговые (вычисленные) значения	$3,5*2,50*\sqrt{(65\ 720,00)} = 2\ 243$
4.	Площадь земельного участка согласно сведениям Единого государственного реестра недвижимости (Ркад), м ²	65 720,00
5.	Оценка расхождения Р и Ркад ($P - P_{кад}$), м ²	0
6.	Предельный минимальный и максимальный размеры земельного участка ($P_{мин}$ и $P_{макс}$), м ²	— —
7.	Вид (виды) разрешенного использования	Для сельскохозяйственного использования
7.1.	Дополнительные сведения об использовании земельного участка	—
8.	Кадастровый или иной государственный учетный номер (инвентарный) здания, сооружения, объекта незавершенного строительства, расположенного на земельном участке	—
9.	Сведения о земельных участках (землях общего пользования, территории общего пользования), посредством которых обеспечивается доступ	Земли (земельные участки) общего пользования
10.	Иные сведения	—

4. Пояснения к сведениям об уточняемом земельном участке с кадастровым номером 13:01:0101001:46 :

1. —

1. Сведения о характерных точках границ уточняемого земельного участка с кадастровым номером 13:01:0101001:47 :
Система координат МСК-13, зона 1 Зона № 1

Обоз- начение харак- терных точек границ	Координаты, м				Метод определения координат	Формулы, примененные для расчета средней квадратической погрешности определения координат характерных точек границ (Mt), с подставленными в такие формулы значениями и итоговые (вычисленные) значения Mt, м	Описание закрепления точки
	содержатся в Едином государственном реестре недвижимости		определены в результате выполнения комплексных кадастровых работ				
	X	Y	X	Y			
1	2	3	4	5	6	7	8
н132У	—	—	468 355,24	1 360 375,37	Метод спутниковых геодезических измерений (определений)	$\sqrt{(1,77^2 + 1,77^2)} = 2,50$	—
н133У	—	—	468 371,90	1 360 343,65			
н134У	—	—	468 376,10	1 360 341,96			
н135У	—	—	468 385,67	1 360 341,96			
н136У	—	—	468 402,36	1 360 344,04			
н137У	—	—	468 418,31	1 360 348,64			
н138У	—	—	468 436,18	1 360 356,06			
н139У	—	—	468 443,37	1 360 356,17			
н140У	—	—	468 445,96	1 360 351,68			
н141У	—	—	468 446,07	1 360 346,85			
н142У	—	—	468 440,79	1 360 343,14			

1	2	3	4	5	6	7	8
н143У	—	—	468 427,08	1 360 337,97	Метод спутниковых геодезических измерений (определений)	$\sqrt{(1,77^2 + 1,77^2)} = 2,50$	—
н144У	—	—	468 403,37	1 360 328,08			
н145У	—	—	468 390,33	1 360 319,88			
н146У	—	—	468 380,01	1 360 306,00			
н147У	—	—	468 390,32	1 360 281,99			
н148У	—	—	468 818,69	1 360 463,66			
н149У	—	—	468 787,73	1 360 510,42			
н150У	—	—	468 770,00	1 360 551,29			
н132У	—	—	468 355,24	1 360 375,37			
Вырез 1 из 2							
н151У	—	—	468 437,65	1 360 404,82	Метод спутниковых геодезических измерений (определений)	$\sqrt{(1,77^2 + 1,77^2)} = 2,50$	—
н152У	—	—	468 437,44	1 360 404,70			
н153У	—	—	468 437,53	1 360 404,53			
н154У	—	—	468 437,75	1 360 404,66			
н151У	—	—	468 437,65	1 360 404,82			
Вырез 2 из 2							
н155У	—	—	468 476,76	1 360 340,15	Метод спутниковых геодезических измерений (определений)	$\sqrt{(1,77^2 + 1,77^2)} = 2,50$	—
н156У	—	—	468 476,87	1 360 340,37			

1	2	3	4	5	6	7	8
н157У	—	—	468 476,71	1 360 340,46	Метод спутниковых геодезических измерений (определений)	$\sqrt{(1,77^2 + 1,77^2)} = 2,50$	—
н158У	—	—	468 476,59	1 360 340,23			
н155У	—	—	468 476,76	1 360 340,15			

2. Сведения о частях границ уточняемого земельного участка с кадастровым номером 13:01:0101001:47 :

Обозначение части границ		Горизонтальное проложение (S), м	Описание прохождения части границ	Сведения о согласовании местоположения границ (согласовано/спорное)
от т.	до т.			
1	2	3	4	5
н132У	н133У	35,83	по ограждению, по меже	согласовано
н133У	н134У	4,53		
н134У	н135У	9,57		
н135У	н136У	16,82		
н136У	н137У	16,60		
н137У	н138У	19,35		
н138У	н139У	7,19		
н139У	н140У	5,18		
н140У	н141У	4,83		
н141У	н142У	6,45		
н142У	н143У	14,65		
н143У	н144У	25,69		
н144У	н145У	15,40		
н145У	н146У	17,30		
н146У	н147У	26,13		
н147У	н148У	465,30		
н148У	н149У	56,08		
н149У	н150У	44,55		
н150У	н132У	450,53		

Вырез 1 из 2

н151У	н152У	0,24	—	согласовано
н152У	н153У	0,19		
н153У	н154У	0,26		
н154У	н151У	0,19		

1	2	3	4	5
Вырез 2 из 2				
н155У	н156У	0,25	—	согласовано
н156У	н157У	0,18		
н157У	н158У	0,26		
н158У	н155У	0,19		
3. Сведения о характеристиках уточняемого земельного участка с кадастровым номером 13:01:0101001:47 :				
№ п/п	Наименование характеристики земельного участка		Значение характеристики	
1	2		3	
1.	Адрес земельного участка		—	
1.1.	Сведения о местоположении земельного участка (при отсутствии адреса) в структурированном в соответствии с федеральной информационной адресной системой виде		Российская Федерация, Республика Мордовия, Ардатовский р-н	
1.2.	Дополнительные сведения о местоположении земельного участка		—	
2.	Площадь земельного участка ± величина погрешности определения (вычисления) площади ($P \pm \Delta P$), м²		44 002 ± 1 835,00	
3.	Формула, примененная для вычисления предельной погрешности определения площади земельного участка, с подставленными значениями и итоговые (вычисленные) значения		$3,5 \cdot 2,50 \cdot \sqrt{(44\ 002,00)} = 1\ 835$	
4.	Площадь земельного участка согласно сведениям Единого государственного реестра недвижимости (Ркад), м²		44 000,00	
5.	Оценка расхождения Р и Ркад ($P - P_{\text{кад}}$), м²		2	
6.	Предельный минимальный и максимальный размеры земельного участка ($P_{\text{мин}}$ и $P_{\text{макс}}$), м²		— —	
7.	Вид (виды) разрешенного использования		Для ведения личного подсобного хозяйства	
7.1.	Дополнительные сведения об использовании земельного участка		—	
8.	Кадастровый или иной государственный учетный номер (инвентарный) здания, сооружения, объекта незавершенного строительства, расположенного на земельном участке		—	
9.	Сведения о земельных участках (землях общего пользования, территории общего пользования), посредством которых обеспечивается доступ		Земли (земельные участки) общего пользования	
10.	Иные сведения		—	
4. Пояснения к сведениям об уточняемом земельном участке с кадастровым номером 13:01:0101001:47 :				

1.													
1. Сведения о характерных точках границ уточняемого земельного участка с кадастровым номером						13:01:0101001:48					:		
Система координат						МСК-13, зона 1						Зона №	1
Обоз- начение харак- терных точек границ	Координаты, м				Метод определения координат	Формулы, примененные для расчета средней квадратической погрешности определения координат характерных точек границ (Mt), с подставленными в такие формулы значениями и итоговые (вычисленные) значения Mt, м	Описание закрепления точки						
	содержатся в Едином государственном реестре недвижимости		определены в результате выполнения комплексных кадастровых работ										
	X	Y	X	Y									
1	2	3	4	5	6	7	8						
н159У	—	—	468 218,87	1 360 300,84	Метод спутниковых геодезических измерений (определений)	$\sqrt{(1,77^2 + 1,77^2)} = 2,50$	—						
н160У	—	—	468 308,78	1 360 224,74									
н161У	—	—	468 387,44	1 360 157,70									
н162У	—	—	468 391,39	1 360 153,75									
н163У	—	—	468 412,93	1 360 135,29									
н164У	—	—	468 430,25	1 360 152,16									
н165У	—	—	468 435,76	1 360 163,17									
н166У	—	—	468 436,81	1 360 171,90									
н167У	—	—	468 422,56	1 360 207,24									
н147У	—	—	468 390,32	1 360 281,99									
н146У	—	—	468 380,01	1 360 306,00									

1	2	3	4	5	6	7	8
н168У	—	—	468 368,57	1 360 335,64	Метод спутниковых геодезических измерений (определений)	$\sqrt{(1,77^2 + 1,77^2)} = 2,50$	—
н159У	—	—	468 218,87	1 360 300,84			
2. Сведения о частях границ уточняемого земельного участка с кадастровым номером						13:01:0101001:48 :	
Обозначение части границ		Горизонтальное проложение (S), м	Описание прохождения части границ		Сведения о согласовании местоположения границ (согласовано/спорное)		
от т.	до т.						
1	2	3	4		5		
н159У	н160У	117,79	по ограждению, по меже		согласовано		
н160У	н161У	103,35					
н161У	н162У	5,59					
н162У	н163У	28,37					
н163У	н164У	24,18					
н164У	н165У	12,31					
н165У	н166У	8,79					
н166У	н167У	38,10					
н167У	н147У	81,41					
н147У	н146У	26,13					
н146У	н168У	31,77					
н168У	н159У	153,69					
3. Сведения о характеристиках уточняемого земельного участка с кадастровым номером						13:01:0101001:48 :	
№ п/п	Наименование характеристики земельного участка				Значение характеристики		
1	2				3		
1.	Адрес земельного участка				—		
1.1.	Сведения о местоположении земельного участка (при отсутствии адреса) в структурированном в соответствии с федеральной информационной адресной системой виде				Российская Федерация, Республика Мордовия, Ардатовский р-н		
1.2.	Дополнительные сведения о местоположении земельного участка				—		
2.	Площадь земельного участка ± величина погрешности определения (вычисления) площади (P ± ΔP), м²				18 999 ± 1 206,00		

1	2	3					
3.	Формула, примененная для вычисления предельной погрешности определения площади земельного участка, с подставленными значениями и итоговые (вычисленные) значения	$3,5 \cdot 2,50 \cdot \sqrt{(18\,999,00)} = 1\,206$					
4.	Площадь земельного участка согласно сведениям Единого государственного реестра недвижимости (Ркад), м²	19 000,00					
5.	Оценка расхождения Р и Ркад (Р - Ркад), м²	1					
6.	Предельный минимальный и максимальный размеры земельного участка (Рмин и Рмакс), м²	— —					
7.	Вид (виды) разрешенного использования	Для целей животноводства					
7.1.	Дополнительные сведения об использовании земельного участка	—					
8.	Кадастровый или иной государственный учетный номер (инвентарный) здания, сооружения, объекта незавершенного строительства, расположенного на земельном участке	—					
9.	Сведения о земельных участках (землях общего пользования, территории общего пользования), посредством которых обеспечивается доступ	Земли (земельные участки) общего пользования					
10.	Иные сведения	—					
4. Пояснения к сведениям об уточняемом земельном участке с кадастровым номером 13:01:0101001:48 :							
1.	—						
1. Сведения о характерных точках границ уточняемого земельного участка с кадастровым номером 13:01:0101001:50 :							
Система координат МСК-13, зона 1 Зона № 1							
Обозначение характерных точек границ	Координаты, м				Метод определения координат	Формулы, примененные для расчета средней квадратической погрешности определения координат характерных точек границ (Mt), с подставленными в такие формулы значениями и итоговые (вычисленные) значения Mt, м	Описание закрепления точки
	содержатся в Едином государственном реестре недвижимости		определены в результате выполнения комплексных кадастровых работ				
	X	Y	X	Y			
1	2	3	4	5	6	7	8
n169У	—	—	468 322,65	1 360 468,40	Метод спутниковых геодезических измерений (определений)	$\sqrt{(1,77^2 + 1,77^2)} = 2,50$	—

1	2	3	4	5	6	7	8
н170У	—	—	468 507,20	1 360 546,72	Метод спутниковых геодезических измерений (определений)	$\sqrt{(1,77^2 + 1,77^2)} = 2,50$	—
н171У	—	—	468 418,14	1 360 755,21			
н172У	—	—	468 307,16	1 360 708,65			
н173У	—	—	468 266,89	1 360 675,56			
н174У	—	—	468 250,83	1 360 645,95			
н169У	—	—	468 322,65	1 360 468,40			
Вырез 1 из 3							
н175У	—	—	468 281,84	1 360 661,73	Метод спутниковых геодезических измерений (определений)	$\sqrt{(1,77^2 + 1,77^2)} = 2,50$	—
н176У	—	—	468 281,62	1 360 661,60			
н177У	—	—	468 281,72	1 360 661,44			
н178У	—	—	468 281,93	1 360 661,57			
н175У	—	—	468 281,84	1 360 661,73			
Вырез 2 из 3							
н179У	—	—	468 320,72	1 360 597,71	Метод спутниковых геодезических измерений (определений)	$\sqrt{(1,77^2 + 1,77^2)} = 2,50$	—
н180У	—	—	468 320,51	1 360 597,58			
н181У	—	—	468 320,61	1 360 597,42			
н182У	—	—	468 320,82	1 360 597,55			
н179У	—	—	468 320,72	1 360 597,71			
Вырез 3 из 3							

1	2	3	4	5	6	7	8
н183У	—	—	468 359,39	1 360 534,02	Метод спутниковых геодезических измерений (определений)	$\sqrt{(1,77^2 + 1,77^2)} = 2,50$	—
н184У	—	—	468 359,17	1 360 533,89			
н185У	—	—	468 359,27	1 360 533,73			
н186У	—	—	468 359,48	1 360 533,86			
н183У	—	—	468 359,39	1 360 534,02			
2. Сведения о частях границ уточняемого земельного участка с кадастровым номером						13:01:0101001:50 :	
Обозначение части границ		Горизонтальное проложение (S), м	Описание прохождения части границ		Сведения о согласовании местоположения границ (согласовано/спорное)		
от т.	до т.						
1	2	3	4		5		
н169У	н170У	200,48	по ограждению, по меже		согласовано		
н170У	н171У	226,72					
н171У	н172У	120,35					
н172У	н173У	52,12					
н173У	н174У	33,68					
н174У	н169У	191,53					
Вырез 1 из 3							
н175У	н176У	0,26	—		согласовано		
н176У	н177У	0,19					
н177У	н178У	0,25					
н178У	н175У	0,18					
Вырез 2 из 3							
н179У	н180У	0,25	—		согласовано		
н180У	н181У	0,19					
н181У	н182У	0,25					
н182У	н179У	0,19					
Вырез 3 из 3							
н183У	н184У	0,26	—		согласовано		
н184У	н185У	0,19					
н185У	н186У	0,25					

1	2	3	4	5
н186У	н183У	0,18	—	согласовано

3. Сведения о характеристиках уточняемого земельного участка с кадастровым номером 13:01:0101001:50 :

№ п/п	Наименование характеристики земельного участка	Значение характеристики
1	2	3
1.	Адрес земельного участка	—
1.1.	Сведения о местоположении земельного участка (при отсутствии адреса) в структурированном в соответствии с федеральной информационной адресной системой виде	Российская Федерация, Республика Мордовия, Ардатовский р-н
1.2.	Дополнительные сведения о местоположении земельного участка	—
2.	Площадь земельного участка ± величина погрешности определения (вычисления) площади ($P \pm \Delta P$), м²	44 001 ± 1 835,00
3.	Формула, примененная для вычисления предельной погрешности определения площади земельного участка, с подставленными значениями и итоговые (вычисленные) значения	$3,5 \cdot 2,50 \cdot \sqrt{(44\,001,00)} = 1\,835$
4.	Площадь земельного участка согласно сведениям Единого государственного реестра недвижимости (Ркад), м²	44 000,00
5.	Оценка расхождения Р и Ркад ($P - P_{\text{кад}}$), м²	1
6.	Предельный минимальный и максимальный размеры земельного участка ($P_{\text{мин}}$ и $P_{\text{макс}}$), м²	— —
7.	Вид (виды) разрешенного использования	Для ведения личного подсобного хозяйства
7.1.	Дополнительные сведения об использовании земельного участка	—
8.	Кадастровый или иной государственный учетный номер (инвентарный) здания, сооружения, объекта незавершенного строительства, расположенного на земельном участке	—
9.	Сведения о земельных участках (землях общего пользования, территории общего пользования), посредством которых обеспечивается доступ	Земли (земельные участки) общего пользования
10.	Иные сведения	—

4. Пояснения к сведениям об уточняемом земельном участке с кадастровым номером 13:01:0101001:50 :

1.	—
----	---

1. Сведения о характерных точках границ уточняемого земельного участка с кадастровым номером					13:01:0101001:88		
Система координат					МСК-13, зона 1		
					Зона № 1		
Обоз- начение харак- терных точек границ	Координаты, м				Метод определения координат	Формулы, примененные для расчета средней квадратической погрешности определения координат характерных точек границ (Mt), с подставленными в такие формулы значениями и итоговые (вычисленные) значения Mt, м	Описание закрепления точки
	содержатся в Едином государственном реестре недвижимости		определены в результате выполнения комплексных кадастровых работ				
	X	Y	X	Y			
1	2	3	4	5	6	7	8
н209У	—	—	466 713,95	1 359 832,23	Метод спутниковых геодезических измерений (определений)	$\sqrt{(0,08^2 + 0,06^2)} = 0,10$	—
н210У	—	—	466 749,48	1 359 850,74			
н211У	—	—	466 762,83	1 359 823,92			
н212У	—	—	466 801,97	1 359 844,29			
н213У	—	—	466 746,46	1 359 965,34			
н214У	—	—	466 742,85	1 359 963,54			
н215У	—	—	465 985,79	1 359 585,05			
н216У	—	—	465 992,40	1 359 571,49			
н217У	—	—	466 029,55	1 359 590,12			
н218У	—	—	466 065,33	1 359 608,01			
н219У	—	—	466 101,11	1 359 625,89			
н220У	—	—	466 136,90	1 359 643,78			

1	2	3	4	5	6	7	8
н221У	—	—	466 172,67	1 359 661,66	Метод спутниковых геодезических измерений (определений)	$\sqrt{(0,08^2 + 0,06^2)} = 0,10$	—
н222У	—	—	466 208,45	1 359 679,55			
н223У	—	—	466 244,22	1 359 697,44			
н224У	—	—	466 280,00	1 359 715,32			
н225У	—	—	466 315,77	1 359 733,22			
н226У	—	—	466 351,55	1 359 751,10			
н227У	—	—	466 387,33	1 359 768,99			
н228У	—	—	466 423,16	1 359 786,78			
н229У	—	—	466 458,87	1 359 804,75			
н230У	—	—	466 494,64	1 359 822,64			
н231У	—	—	466 530,43	1 359 840,53			
н232У	—	—	466 566,20	1 359 858,42			
н233У	—	—	466 601,98	1 359 876,31			
н234У	—	—	466 637,77	1 359 894,18			
н235У	—	—	466 673,48	1 359 912,10			
н236У	—	—	466 709,30	1 359 929,90			
н237У	—	—	466 722,71	1 359 903,13			

1	2	3	4	5	6	7	8
н238У	—	—	466 736,14	1 359 876,30	Метод спутниковых геодезических измерений (определений)	$\sqrt{(0,08^2 + 0,06^2)} = 0,10$	—
н239У	—	—	466 700,36	1 359 858,39			
н240У	—	—	466 664,58	1 359 840,50			
н241У	—	—	466 628,80	1 359 822,64			
н242У	—	—	466 593,02	1 359 804,74			
н243У	—	—	466 557,26	1 359 786,87			
н244У	—	—	466 521,48	1 359 768,97			
н245У	—	—	466 485,71	1 359 751,08			
н246У	—	—	466 449,99	1 359 733,07			
н247У	—	—	466 414,15	1 359 715,32			
н248У	—	—	466 378,38	1 359 697,43			
н249У	—	—	466 342,60	1 359 679,55			
н250У	—	—	466 306,83	1 359 661,65			
н251У	—	—	466 271,05	1 359 643,76			
н252У	—	—	466 235,28	1 359 625,88			
н253У	—	—	466 199,50	1 359 608,00			
н254У	—	—	466 163,72	1 359 590,11			

1	2	3	4	5	6	7	8
н255У	—	—	466 127,93	1 359 572,22	Метод спутниковых геодезических измерений (определений)	$\sqrt{(0,08^2 + 0,06^2)} = 0,10$	—
н256У	—	—	466 092,15	1 359 554,34			
н257У	—	—	466 056,38	1 359 536,45			
н258У	—	—	466 018,22	1 359 517,28			
н259У	—	—	466 031,17	1 359 490,22			
н260У	—	—	466 069,79	1 359 509,62			
н261У	—	—	466 105,57	1 359 527,50			
н262У	—	—	466 141,39	1 359 545,41			
н263У	—	—	466 177,17	1 359 563,29			
н264У	—	—	466 212,95	1 359 581,18			
н265У	—	—	466 248,73	1 359 599,06			
н266У	—	—	466 284,51	1 359 616,95			
н267У	—	—	466 320,28	1 359 634,83			
н268У	—	—	466 356,06	1 359 652,72			
н269У	—	—	466 391,84	1 359 670,61			
н270У	—	—	466 427,62	1 359 688,49			
н271У	—	—	466 463,40	1 359 706,38			

1	2	3	4	5	6	7	8
н272У	—	—	466 499,18	1 359 724,27	Метод спутниковых геодезических измерений (определений)	$\sqrt{(0,08^2 + 0,06^2)} = 0,10$	—
273	—	—	466 534,95	1 359 742,15			Временный межевой знак
н274У	—	—	466 570,73	1 359 760,03			—
н275У	—	—	466 606,51	1 359 777,92			
н276У	—	—	466 606,54	1 359 777,94			
н277У	—	—	466 642,32	1 359 795,83			
н278У	—	—	466 678,10	1 359 813,73			
н279У	—	—	466 714,18	1 359 831,76			
н209У	—	—	466 713,95	1 359 832,23			
Вырез 1 из 4							
н280У	—	—	466 768,35	1 359 907,96	Метод спутниковых геодезических измерений (определений)	$\sqrt{(0,08^2 + 0,06^2)} = 0,10$	—
н281У	—	—	466 768,11	1 359 907,87			
н282У	—	—	466 768,18	1 359 907,69			
н283У	—	—	466 768,41	1 359 907,78			
н280У	—	—	466 768,35	1 359 907,96			
Вырез 2 из 4							
н284У	—	—	466 758,12	1 359 903,39	Метод спутниковых геодезических измерений (определений)	$\sqrt{(0,08^2 + 0,06^2)} = 0,10$	—
н285У	—	—	466 757,88	1 359 903,30			

1	2	3	4	5	6	7	8
н286У	—	—	466 757,95	1 359 903,13	Метод спутниковых геодезических измерений (определений)	$\sqrt{(0,08^2 + 0,06^2)} = 0,10$	—
н287У	—	—	466 758,18	1 359 903,21			
н284У	—	—	466 758,12	1 359 903,39			

Вырез 3 из 4

н288У	—	—	466 791,78	1 359 844,04	Метод спутниковых геодезических измерений (определений)	$\sqrt{(0,08^2 + 0,06^2)} = 0,10$	—
н289У	—	—	466 791,54	1 359 843,96			
н290У	—	—	466 791,61	1 359 843,78			
н291У	—	—	466 791,84	1 359 843,87			
н288У	—	—	466 791,78	1 359 844,04			

Вырез 4 из 4

н292У	—	—	466 782,04	1 359 838,66	Метод спутниковых геодезических измерений (определений)	$\sqrt{(0,08^2 + 0,06^2)} = 0,10$	—
н293У	—	—	466 782,29	1 359 838,69			
н294У	—	—	466 782,26	1 359 838,88			
н295У	—	—	466 782,01	1 359 838,84			
н292У	—	—	466 782,04	1 359 838,66			

2. Сведения о частях границ уточняемого земельного участка с кадастровым номером 13:01:0101001:88 :

Обозначение части границ		Горизонтальное проложение (S), м	Описание прохождения части границ	Сведения о согласовании местоположения границ (согласовано/спорное)
от т.	до т.			
1	2	3	4	5
н209У	н210У	40,06	по ограждению, по меже	согласовано
н210У	н211У	29,96		
н211У	н212У	44,12		

1	2	3	4	5
н212У	н213У	133,17	по ограждению, по меже	согласовано
н213У	н214У	4,03		
н214У	н215У	846,40		
н215У	н216У	15,09		
н216У	н217У	41,56		
н217У	н218У	40,00		
н218У	н219У	40,00		
н219У	н220У	40,01		
н220У	н221У	39,99		
н221У	н222У	40,00		
н222У	н223У	39,99		
н223У	н224У	40,00		
н224У	н225У	40,00		
н225У	н226У	40,00		
н226У	н227У	40,00		
н227У	н228У	40,00		
н228У	н229У	39,98		
н229У	н230У	39,99		
н230У	н231У	40,01		
н231У	н232У	39,99		
н232У	н233У	40,00		
н233У	н234У	40,00		
н234У	н235У	39,95		
н235У	н236У	40,00		
н236У	н237У	29,94		
н237У	н238У	30,00		
н238У	н239У	40,01		
н239У	н240У	40,00		
н240У	н241У	39,99		
н241У	н242У	40,01		
н242У	н243У	39,98		
н243У	н244У	40,01		
н244У	н245У	39,99		
н245У	н246У	40,00		

1	2	3	4	5
н246У	н247У	39,99	по ограждению, по меже	согласовано
н247У	н248У	39,99		
н248У	н249У	40,00		
н249У	н250У	40,00		
н250У	н251У	40,00		
н251У	н252У	39,99		
н252У	н253У	40,00		
н253У	н254У	40,00		
н254У	н255У	40,01		
н255У	н256У	40,00		
н256У	н257У	39,99		
н257У	н258У	42,70		
н258У	н259У	30,00		
н259У	н260У	43,22		
н260У	н261У	40,00		
н261У	н262У	40,05		
н262У	н263У	40,00		
н263У	н264У	40,00		
н264У	н265У	40,00		
н265У	н266У	40,00		
н266У	н267У	39,99		
н267У	н268У	40,00		
н268У	н269У	40,00		
н269У	н270У	40,00		
н270У	н271У	40,00		
н271У	н272У	40,00		
н272У	273	39,99		
273	н274У	40,00		
н274У	н275У	40,00		
н275У	н276У	0,04		
н276У	н277У	40,00		
н277У	н278У	40,01		
н278У	н279У	40,33		
н279У	н209У	0,52		

1	2	3	4	5
Вырез 1 из 4				
н280У	н281У	0,26	—	согласовано
н281У	н282У	0,19		
н282У	н283У	0,25		
н283У	н280У	0,19		
Вырез 2 из 4				
н284У	н285У	0,26	—	согласовано
н285У	н286У	0,18		
н286У	н287У	0,24		
н287У	н284У	0,19		
Вырез 3 из 4				
н288У	н289У	0,25	—	согласовано
н289У	н290У	0,19		
н290У	н291У	0,25		
н291У	н288У	0,18		
Вырез 4 из 4				
н292У	н293У	0,25	—	согласовано
н293У	н294У	0,19		
н294У	н295У	0,25		
н295У	н292У	0,18		
3. Сведения о характеристиках уточняемого земельного участка с кадастровым номером 13:01:0101001:88 :				
№ п/п	Наименование характеристики земельного участка	Значение характеристики		
1	2	3		
1.	Адрес земельного участка	—		
1.1.	Сведения о местоположении земельного участка (при отсутствии адреса) в структурированном в соответствии с федеральной информационной адресной системой виде	Российская Федерация, Республика Мордовия, Ардатовский р-н		
1.2.	Дополнительные сведения о местоположении земельного участка	—		
2.	Площадь земельного участка ± величина погрешности определения (вычисления) площади (Р ± ΔР), м²	42 344 ± 72,00		

1	2	3
3.	Формула, примененная для вычисления предельной погрешности определения площади земельного участка, с подставленными значениями и итоговые (вычисленные) значения	$3,5*0,10*\sqrt{(42\ 344,00)} = 72$
4.	Площадь земельного участка согласно сведениям Единого государственного реестра недвижимости (Ркад), м²	43 768,00
5.	Оценка расхождения Р и Ркад (Р - Ркад), м²	1 424
6.	Предельный минимальный и максимальный размеры земельного участка (Рмин и Рмакс), м²	— —
7.	Вид (виды) разрешенного использования	Для сельскохозяйственного использования
7.1.	Дополнительные сведения об использовании земельного участка	—
8.	Кадастровый или иной государственный учетный номер (инвентарный) здания, сооружения, объекта незавершенного строительства, расположенного на земельном участке	—
9.	Сведения о земельных участках (землях общего пользования, территории общего пользования), посредством которых обеспечивается доступ	Земли (земельные участки) общего пользования
10.	Иные сведения	—
4. Пояснения к сведениям об уточняемом земельном участке с кадастровым номером 13:01:0101001:88 :		
1.	—	

Сведения об образуемых земельных участках

1. Сведения о характерных точках границ образуемого земельного участка _____ : <div style="text-align: right;">обозначение земельного участка</div>					
Система координат _____				Зона № _____	
Обоз- начение харак- терных точек границ	Координаты, м		Метод определения координат	Формулы, примененные для расчета средней квадратической погрешности определения координат характерных точек границ (Mt), с подставленными в такие формулы значениями и итоговые (вычисленные) значения Mt, м	Описание закрепления точки
	X	Y			
1	2	3	4	5	6
2. Сведения о частях границ образуемого земельного участка _____ : <div style="text-align: right;">обозначение земельного участка</div>					
Обозначение части границ		Горизонтальное проложение (S), м	Описание прохождения части границ	Сведения о согласовании местоположения границ (согласовано/спорное)	
от т.	до т.				
1	2	3	4	5	
3. Сведения о характеристиках образуемого земельного участка _____ : <div style="text-align: right;">обозначение земельного участка</div>					
№ п/п	Наименование характеристики земельного участка		Значение характеристики		
1	2		3		
1.	Адрес земельного участка				
1.1.	Сведения о местоположении земельного участка (при отсутствии адреса) в структурированном в соответствии с федеральной информационной адресной системой виде				
1.2.	Дополнительные сведения о местоположении земельного участка				
2.	Категория земель				
3.	Вид (виды) разрешенного использования				
3.1.	Дополнительные сведения об использовании земельного участка				
4.	Реестровый номер границ территориальной зоны или в случае отсутствия такого реестрового номера ее индивидуальное обозначение (вид, тип, номер, индекс)				
5.	Площадь земельного участка ± величина погрешности определения (вычисления) площади ($P \pm \Delta P$), м²				

1	2	3
6.	Формула, примененная для вычисления предельной погрешности определения площади земельного участка, с подставленными значениями и итоговые (вычисленные) значения	
7.	Предельный минимальный и максимальный размеры земельного участка (Рмин) и (Рмакс), м²	
8.	Кадастровый или иной государственный учетный номер (инвентарный) объекта недвижимости, расположенного на образуемом земельном участке	
9.	Кадастровые номера исходных земельных участков	
9.1.	Кадастровый номер входящего в состав земельного участка, представляющего собой единое землепользование (номер контура многоконтурного земельного участка), преобразование которого осуществляется	
9.2.	Кадастровые номера земельных участков, исключаемых из состава измененного (исходного) земельного участка, представляющего собой единое землепользование	
9.3.	Кадастровый или иной государственный учетный номер (инвентарный) объекта недвижимости, расположенного на измененном земельном участке	
10.	Условный номер земельного участка	
11.	Учетный номер проекта межевания территории	
12.	Дополнительные сведения об образовании земельного участка	
13.	Сведения о земельных участках (землях общего пользования, территории общего пользования), посредством которых обеспечивается доступ	
14.	Иные сведения	
4. Пояснения к сведениям об образуемом земельном участке _____ :		
_____ обозначение земельного участка		
1.		

Сведения об уточняемых земельных участках, необходимые для исправления реестровых ошибок в сведениях о местоположении их границ								
1. Сведения о характерных точках границ уточняемого земельного участка с кадастровым номером						13:01:0000000:9		:
Система координат			МСК-13, зона 1			Зона № 1		
Обоз- начение харак- терных точек границ	Координаты, м				Метод определения координат	Формулы, примененные для расчета средней квадратической погрешности определения координат характерных точек границ (Mt), с подставленными в такие формулы значениями и итоговые (вычисленные) значения Mt, м	Описание закрепления точки	
	содержатся в Едином государственном реестре недвижимости		определены в результате выполнения комплексных кадастровых работ					
	X	Y	X	Y				
1	2	3	4	5	6	7	8	
13:01:0101001:33								
296	200,00	200,00	—	—	Метод спутниковых геодезических измерений (определений)	—	—	
297	620,60	391,00	—	—				
298	578,55	477,00	—	—				
299	160,40	287,07	—	—				
н170У	—	—	468 507,20	1 360 546,72		$\sqrt{(1,77^2 + 1,77^2)} = 2,50$		
н169У	—	—	468 322,65	1 360 468,40				
н132У	—	—	468 355,24	1 360 375,37				
н150У	—	—	468 770,00	1 360 551,29				
н300У	—	—	468 751,30	1 360 588,44				
н301У	—	—	468 733,29	1 360 622,02				
н302У	—	—	468 723,90	1 360 631,86				

1	2	3	4	5	6	7	8
н303У	—	—	468 714,18	1 360 635,39	Метод спутниковых геодезических измерений (определений)	$\sqrt{(1,77^2 + 1,77^2)} = 2,50$	—
н304У	—	—	468 704,64	1 360 634,32			
296	200,00	200,00	—	—		—	
Вырез 1 из 2							
н305У	—	—	468 398,44	1 360 470,17	Метод спутниковых геодезических измерений (определений)	$\sqrt{(1,77^2 + 1,77^2)} = 2,50$	—
н306У	—	—	468 398,22	1 360 470,04			
н307У	—	—	468 398,32	1 360 469,87			
н308У	—	—	468 398,53	1 360 470,00			
н305У	—	—	468 398,44	1 360 470,17			
Вырез 2 из 2							
н309У	—	—	468 644,24	1 360 506,04	Метод спутниковых геодезических измерений (определений)	$\sqrt{(1,77^2 + 1,77^2)} = 0,30$	—
н310У	—	—	468 644,29	1 360 505,28			
н311У	—	—	468 644,42	1 360 505,01			
н312У	—	—	468 644,98	1 360 504,47			
н313У	—	—	468 645,73	1 360 504,49			
н314У	—	—	468 646,08	1 360 504,64			
н315У	—	—	468 646,59	1 360 505,21			
н316У	—	—	468 646,56	1 360 505,97			

1	2	3	4	5	6	7	8
н317У	—	—	468 646,41	1 360 506,29	Метод спутниковых геодезических измерений (определений)	$\sqrt{(1,77^2 + 1,77^2)} = 0,30$	—
н318У	—	—	468 645,85	1 360 506,80			
н319У	—	—	468 645,08	1 360 506,77			
н320У	—	—	468 644,74	1 360 506,62			
н309У	—	—	468 644,24	1 360 506,04			

2. Сведения о частях границ уточняемого земельного участка с кадастровым номером

13:01:0000000:9

:

Обозначение части границ		Горизонтальное проложение (S), м	Описание прохождения части границ	Сведения о согласовании местоположения границ (согласовано/спорное)
от т.	до т.			
1	2	3	4	5

13:01:0101001:33

н170У	н169У	200,48	по ограждению, по меже	согласовано
н169У	н132У	98,57		
н132У	н150У	450,53		
н150У	н300У	41,59		
н300У	н301У	38,10		
н301У	н302У	13,60		
н302У	н303У	10,34		
н303У	н304У	9,60		
н304У	н170У	216,00		

Вырез 1 из 2

н305У	н306У	0,26	—	согласовано
н306У	н307У	0,20		
н307У	н308У	0,25		
н308У	н305У	0,19		

Вырез 2 из 2

н309У	н310У	0,76	—	согласовано
н310У	н311У	0,30		
н311У	н312У	0,78		
н312У	н313У	0,75		

1	2	3	4	5
н313У	н314У	0,38	—	согласовано
н314У	н315У	0,76		
н315У	н316У	0,76		
н316У	н317У	0,35		
н317У	н318У	0,76		
н318У	н319У	0,77		
н319У	н320У	0,37		
н320У	н309У	0,77		

3. Сведения о характеристиках уточняемого земельного участка с кадастровым номером 13:01:0000000:9 :

№ п/п	Наименование характеристики	Значение характеристики
1	2	3
1.	Адрес земельного участка	—
1.1.	Сведения о местоположении земельного участка (при отсутствии адреса) в структурированном в соответствии с федеральной информационной адресной системой виде	Российская Федерация, Республика Мордовия, Ардатовский р-н
1.2.	Дополнительные сведения о местоположении земельного участка	—
2.	Площадь земельного участка ± величина погрешности определения (вычисления) площади ($P \pm \Delta P$), м²	$43\,997 \pm 1\,835,00$
3.	Формула, примененная для вычисления предельной погрешности определения площади земельного участка, с подставленными значениями и итоговые (вычисленные) значения	$3,5*2,50*\sqrt{(43\,997,00)} = 1\,835$
4.	Площадь земельного участка согласно сведениям Единого государственного реестра недвижимости (Ркад), м²	—
5.	Оценка расхождения Р и Ркад ($P - P_{кад}$), м²	—
6.	Предельный минимальный и максимальный размеры земельного участка ($P_{мин}$ и $P_{макс}$), м²	$P_{мин} = —$ $P_{макс} = —$
7.	Кадастровый или иной государственный учетный номер (инвентарный) здания, сооружения, объекта незавершенного строительства, расположенного на земельном участке	—
8.	Вид (виды) разрешенного использования	—
8.1.	Дополнительные сведения об использовании земельного участка	—

1	2				3		
9.	Сведения о земельных участках (землях общего пользования, территории общего пользования), посредством которых обеспечивается доступ				Земли (земельные участки) общего пользования		
10.	Иные сведения				—		
4. Пояснения к сведениям об уточняемом земельном участке с кадастровым номером 13:01:0000000:9 :							
1.	—						
1. Сведения о характерных точках границ уточняемого земельного участка с кадастровым номером 13:01:0101001:2 :							
Система координат МСК-13, зона 1 Зона № 1							
Обоз- начение харак- терных точек границ	Координаты, м				Метод определения координат	Формулы, примененные для расчета средней квадратической погрешности определения координат характерных точек границ (Mt), с подставленными в такие формулы значениями и итоговые (вычисленные) значения Mt, м	Описание закрепления точки
	содержатся в Едином государственном реестре недвижимости		определены в результате выполнения комплексных кадастровых работ				
	X	Y	X	Y			
1	2	3	4	5	6	7	8
80	1 000,00	1 000,00	—	—	Метод спутниковых геодезических измерений (определений)	—	—
81	996,67	1 018,53	—	—			
82	757,81	995,20	—	—			
83	589,94	1 635,50	—	—			
84	524,66	1 693,00	—	—			
85	697,65	980,52	—	—			
86	399,08	951,35	—	—			
87	408,06	839,71	—	—			

1	2	3	4	5	6	7	8
88	650,96	954,74	—	—	Метод спутниковых геодезических измерений (определений)	—	—
н89У	—	—	468 479,45	1 359 695,86		$\sqrt{(1,77^2 + 1,77^2)} = 2,50$	
н90У	—	—	468 290,52	1 360 192,45			
н91У	—	—	468 255,11	1 360 221,49			
н92У	—	—	468 238,65	1 360 241,16			
н93У	—	—	468 234,89	1 360 253,62			
н94У	—	—	468 153,69	1 360 316,44			
н95У	—	—	468 377,63	1 359 672,84			
80	1 000,00	1 000,00	—	—		—	

2. Сведения о частях границ уточняемого земельного участка с кадастровым номером
13:01:0101001:2
:

Обозначение части границ		Горизонтальное проложение (S), м	Описание прохождения части границ	Сведения о согласовании местоположения границ (согласовано/спорное)
от т.	до т.			
1	2	3	4	5
н89У	н90У	531,32	по ограждению, по меже	согласовано
н90У	н91У	45,80		
н91У	н92У	25,65		
н92У	н93У	13,01		
н93У	н94У	102,66		
н94У	н95У	681,45		
н95У	н89У	104,39		

3. Сведения о характеристиках уточняемого земельного участка с кадастровым номером
13:01:0101001:2
:

№ п/п	Наименование характеристики	Значение характеристики
1	2	3

1	2	3
1.	Адрес земельного участка	—
1.1.	Сведения о местоположении земельного участка (при отсутствии адреса) в структурированном в соответствии с федеральной информационной адресной системой виде	Российская Федерация, Республика Мордовия, Ардатовский р-н
1.2.	Дополнительные сведения о местоположении земельного участка	—
2.	Площадь земельного участка \pm величина погрешности определения (вычисления) площади ($P \pm \Delta P$), м ²	58 000 \pm 2 107,00
3.	Формула, примененная для вычисления предельной погрешности определения площади земельного участка, с подставленными значениями и итоговые (вычисленные) значения	$3,5 \cdot 2,50 \cdot \sqrt{(58\,000,00)} = 2\,107$
4.	Площадь земельного участка согласно сведениям Единого государственного реестра недвижимости (Ркад), м ²	58 000,00
5.	Оценка расхождения Р и Ркад ($P - P_{\text{кад}}$), м ²	0
6.	Предельный минимальный и максимальный размеры земельного участка (Рмин и Рмакс), м ²	Рмин = — Рмакс = —
7.	Кадастровый или иной государственный учетный номер (инвентарный) здания, сооружения, объекта незавершенного строительства, расположенного на земельном участке	—
8.	Вид (виды) разрешенного использования	Для ведения личного подсобного хозяйства
8.1.	Дополнительные сведения об использовании земельного участка	—
9.	Сведения о земельных участках (землях общего пользования, территории общего пользования), посредством которых обеспечивается доступ	Земли (земельные участки) общего пользования
10.	Иные сведения	—
4. Пояснения к сведениям об уточняемом земельном участке с кадастровым номером		13:01:0101001:2 :
1.	—	

1. Сведения о характерных точках границ уточняемого земельного участка с кадастровым номером					13:01:0101001:6		
Система координат					МСК-13, зона 1		
					Зона № 1		
Обоз- начение харак- терных точек границ	Координаты, м				Метод определения координат	Формулы, примененные для расчета средней квадратической погрешности определения координат характерных точек границ (Mt), с подставленными в такие формулы значениями и итоговые (вычисленные) значения Mt, м	Описание закрепления точки
	содержатся в Едином государственном реестре недвижимости		определены в результате выполнения комплексных кадастровых работ				
	X	Y	X	Y			
1	2	3	4	5	6	7	8
187	500,00	500,00	—	—	Метод спутниковых геодезических измерений (определений)	—	—
188	619,52	510,66	—	—			
189	285,90	1 174,07	—	—			
190	138,94	1 266,08	—	—			
н95У	—	—	468 377,63	1 359 672,84		$\sqrt{(1,77^2 + 1,77^2)} = 2,50$	
н94У	—	—	468 153,69	1 360 316,44			
н191У	—	—	468 083,38	1 360 367,91			
н192У	—	—	468 044,06	1 360 390,75			
н120У	—	—	467 993,04	1 360 416,12			
н119У	—	—	468 257,31	1 359 662,24			
187	500,00	500,00	—	—	—		

2. Сведения о частях границ уточняемого земельного участка с кадастровым номером					13:01:0101001:6		:
Обозначение части границ		Горизонтальное проложение (S), м	Описание прохождения части границ	Сведения о согласовании местоположения границ (согласовано/спорное)			
от т.	до т.						
1	2	3	4	5			
н95У	н94У	681,45	по ограждению, по меже	согласовано			
н94У	н191У	87,14					
н191У	н192У	45,47					
н192У	н120У	56,98					
н120У	н119У	798,86					
н119У	н95У	120,79					
3. Сведения о характеристиках уточняемого земельного участка с кадастровым номером					13:01:0101001:6		:
№ п/п	Наименование характеристики		Значение характеристики				
1	2		3				
1.	Адрес земельного участка		—				
1.1.	Сведения о местоположении земельного участка (при отсутствии адреса) в структурированном в соответствии с федеральной информационной адресной системой виде		Российская Федерация, Республика Мордовия, Ардатовский р-н				
1.2.	Дополнительные сведения о местоположении земельного участка		—				
2.	Площадь земельного участка ± величина погрешности определения (вычисления) площади (Р ± ΔР), м²		88 004 ± 2 596,00				
3.	Формула, примененная для вычисления предельной погрешности определения площади земельного участка, с подставленными значениями и итоговые (вычисленные) значения		3,5*2,50*√(88 004,00) = 2 596				
4.	Площадь земельного участка согласно сведениям Единого государственного реестра недвижимости (Ркад), м²		88 000,00				
5.	Оценка расхождения Р и Ркад (Р - Ркад), м²		4				
6.	Предельный минимальный и максимальный размеры земельного участка (Рмин и Рмакс), м²		Рмин = — Рмакс = —				
7.	Кадастровый или иной государственный учетный номер (инвентарный) здания, сооружения, объекта незавершенного строительства, расположенного на земельном участке		—				
8.	Вид (виды) разрешенного использования		Для ведения личного подсобного хозяйства				
8.1.	Дополнительные сведения об использовании земельного участка		—				

1	2				3		
9.	Сведения о земельных участках (землях общего пользования, территории общего пользования), посредством которых обеспечивается доступ				Земли (земельные участки) общего пользования		
10.	Иные сведения				—		
4. Пояснения к сведениям об уточняемом земельном участке с кадастровым номером					13:01:0101001:6 :		
1.	—						
1. Сведения о характерных точках границ уточняемого земельного участка с кадастровым номером					13:01:0101001:10 :		
Система координат МСК-13, зона 1					Зона № 1		
Обоз- начение харак- терных точек границ	Координаты, м				Метод определения координат	Формулы, примененные для расчета средней квадратической погрешности определения координат характерных точек границ (Mt), с подставленными в такие формулы значениями и итоговые (вычисленные) значения Mt, м	Описание закрепления точки
	содержатся в Едином государственном реестре недвижимости		определены в результате выполнения комплексных кадастровых работ				
	X	Y	X	Y			
1	2	3	4	5	6	7	8
1	100,00	100,00	—	—	Метод спутниковых геодезических измерений (определений)	—	—
2	444,93	337,28	—	—			
3	379,35	411,50	—	—			
4	30,72	191,96	—	—			
н5У	—	—	468 327,55	1 361 306,77		$\sqrt{(1,77^2 + 1,77^2)} = 2,50$	
н6У	—	—	468 317,67	1 361 307,55		$\sqrt{(1,77^2 + 1,77^2)} = 0,10$	
н7У	—	—	468 147,86	1 361 230,99		$\sqrt{(1,77^2 + 1,77^2)} = 2,50$	
н8У	—	—	468 029,48	1 361 167,69			

1	2	3	4	5	6	7	8
н9У	—	—	468 082,91	1 361 039,74	Метод спутниковых геодезических измерений (определений)	$\sqrt{(1,77^2 + 1,77^2)} = 2,50$	—
н10У	—	—	468 288,98	1 361 125,79			
н11У	—	—	468 269,11	1 361 173,36			
н12У	—	—	468 366,31	1 361 213,95			
1	100,00	100,00	—	—		—	
Вырез 1 из 1							
н13У	—	—	468 093,26	1 361 148,37	Метод спутниковых геодезических измерений (определений)	$\sqrt{(1,77^2 + 1,77^2)} = 0,30$	—
н14У	—	—	468 093,24	1 361 147,99			
н15У	—	—	468 093,52	1 361 147,27			
н16У	—	—	468 094,21	1 361 146,96			
н17У	—	—	468 094,53	1 361 146,95			
н18У	—	—	468 095,26	1 361 147,20			
н19У	—	—	468 095,59	1 361 147,89			
н20У	—	—	468 095,61	1 361 148,27			
н21У	—	—	468 095,34	1 361 148,98			
н22У	—	—	468 094,64	1 361 149,30			
н23У	—	—	468 094,32	1 361 149,31			
н24У	—	—	468 093,60	1 361 149,06			

1	2	3	4	5	6	7	8		
н13У	—	—	468 093,26	1 361 148,37	Метод спутниковых геодезических измерений (определений)	$\sqrt{(1,77^2 + 1,77^2)} = 0,30$	—		
2. Сведения о частях границ уточняемого земельного участка с кадастровым номером					13:01:0101001:10			:	
Обозначение части границ		Горизонтальное проложение (S), м	Описание прохождения части границ		Сведения о согласовании местоположения границ (согласовано/спорное)				
от т.	до т.								
1	2	3	4		5				
н5У	н6У	9,91	по ограждению, по меже		согласовано				
н6У	н7У	186,27							
н7У	н8У	134,24							
н8У	н9У	138,66							
н9У	н10У	223,31							
н10У	н11У	51,55							
н11У	н12У	105,33							
н12У	н5У	100,59							
Вырез 1 из 1									
н13У	н14У	0,38	—		согласовано				
н14У	н15У	0,77							
н15У	н16У	0,76							
н16У	н17У	0,32							
н17У	н18У	0,77							
н18У	н19У	0,76							
н19У	н20У	0,38							
н20У	н21У	0,76							
н21У	н22У	0,77							
н22У	н23У	0,32							
н23У	н24У	0,76							
н24У	н13У	0,77							
3. Сведения о характеристиках уточняемого земельного участка с кадастровым номером								13:01:0101001:10	
№ п/п	Наименование характеристики				Значение характеристики				
1	2				3				

1	2	3
1.	Адрес земельного участка	—
1.1.	Сведения о местоположении земельного участка (при отсутствии адреса) в структурированном в соответствии с федеральной информационной адресной системой виде	Российская Федерация, Республика Мордовия, Ардатовский р-н
1.2.	Дополнительные сведения о местоположении земельного участка	—
2.	Площадь земельного участка \pm величина погрешности определения (вычисления) площади ($P \pm \Delta P$), м ²	43 996 \pm 1 835,00
3.	Формула, примененная для вычисления предельной погрешности определения площади земельного участка, с подставленными значениями и итоговые (вычисленные) значения	$3,5 \cdot 2,50 \cdot \sqrt{(43\,996,00)} = 1\,835$
4.	Площадь земельного участка согласно сведениям Единого государственного реестра недвижимости (Ркад), м ²	44 000,00
5.	Оценка расхождения Р и Ркад ($P - P_{\text{кад}}$), м ²	4
6.	Предельный минимальный и максимальный размеры земельного участка (Рмин и Рмакс), м ²	Рмин = — Рмакс = —
7.	Кадастровый или иной государственный учетный номер (инвентарный) здания, сооружения, объекта незавершенного строительства, расположенного на земельном участке	—
8.	Вид (виды) разрешенного использования	Для ведения личного подсобного хозяйства
8.1.	Дополнительные сведения об использовании земельного участка	—
9.	Сведения о земельных участках (землях общего пользования, территории общего пользования), посредством которых обеспечивается доступ	Земли (земельные участки) общего пользования
10.	Иные сведения	—
4. Пояснения к сведениям об уточняемом земельном участке с кадастровым номером		13:01:0101001:10 :
1.	—	

1. Сведения о характерных точках границ уточняемого земельного участка с кадастровым номером

13:01:0101001:26

:

Система координат

МСК-13, зона 1

Зона №

1

Обоз- начение харак- терных точек границ	Координаты, м				Метод определения координат	Формулы, примененные для расчета средней квадратической погрешности определения координат характерных точек границ (Mt), с подставленными в такие формулы значениями и итоговые (вычисленные) значения Mt, м	Описание закрепления точки
	содержатся в Едином государственном реестре недвижимости		определены в результате выполнения комплексных кадастровых работ				
	X	Y	X	Y			
1	2	3	4	5	6	7	8
110	300,00	300,00	—	—	Метод спутниковых геодезических измерений (определений)	—	—
111	359,20	327,23	—	—			
112	74,82	968,56	—	—			
113	18,04	941,50	—	—			
н114У	—	—	468 125,70	1 359 857,84			
н115У	—	—	467 917,58	1 360 451,58		$\sqrt{(1,77^2 + 1,77^2)} = 2,50$	
н116У	—	—	467 863,65	1 360 463,97			
н107У	—	—	467 839,41	1 360 465,69			
н106У	—	—	468 044,37	1 359 875,72			
110	300,00	300,00	—	—		—	

2. Сведения о частях границ уточняемого земельного участка с кадастровым номером

13:01:0101001:26

:

Обозначение части границ		Горизонтальное проложение (S), м	Описание прохождения части границ	Сведения о согласовании местоположения границ (согласовано/спорное)
от т.	до т.			
1	2	3	4	5

1	2	3	4	5
н114У	н115У	629,16	по ограждению, по меже	согласовано
н115У	н116У	55,33		
н116У	н107У	24,30		
н107У	н106У	624,56		
н106У	н114У	83,27		

3. Сведения о характеристиках уточняемого земельного участка с кадастровым номером 13:01:0101001:26 :

№ п/п	Наименование характеристики	Значение характеристики
1	2	3
1.	Адрес земельного участка	—
1.1.	Сведения о местоположении земельного участка (при отсутствии адреса) в структурированном в соответствии с федеральной информационной адресной системой виде	Российская Федерация, Республика Мордовия, Ардатовский р-н
1.2.	Дополнительные сведения о местоположении земельного участка	—
2.	Площадь земельного участка ± величина погрешности определения (вычисления) площади ($P \pm \Delta P$), м²	44 001 ± 1 835,00
3.	Формула, примененная для вычисления предельной погрешности определения площади земельного участка, с подставленными значениями и итоговые (вычисленные) значения	$3,5*2,50*\sqrt{(44\ 001,00)} = 1\ 835$
4.	Площадь земельного участка согласно сведениям Единого государственного реестра недвижимости (Ркад), м²	44 000,00
5.	Оценка расхождения Р и Ркад ($P - P_{кад}$), м²	1
6.	Предельный минимальный и максимальный размеры земельного участка ($P_{мин}$ и $P_{макс}$), м²	$P_{мин} = —$ $P_{макс} = —$
7.	Кадастровый или иной государственный учетный номер (инвентарный) здания, сооружения, объекта незавершенного строительства, расположенного на земельном участке	—
8.	Вид (виды) разрешенного использования	Для ведения личного подсобного хозяйства
8.1.	Дополнительные сведения об использовании земельного участка	—
9.	Сведения о земельных участках (землях общего пользования, территории общего пользования), посредством которых обеспечивается доступ	Земли (земельные участки) общего пользования
10.	Иные сведения	—

4. Пояснения к сведениям об уточняемом земельном участке с кадастровым номером 13:01:0101001:26 :

1.	—												
1. Сведения о характерных точках границ уточняемого земельного участка с кадастровым номером						13:01:0101001:34					:		
Система координат						МСК-13, зона 1						Зона №	1
Обоз- начение харак- терных точек границ	Координаты, м				Метод определения координат	Формулы, примененные для расчета средней квадратической погрешности определения координат характерных точек границ (Mt), с подставленными в такие формулы значениями и итоговые (вычисленные) значения Mt, м	Описание закрепления точки						
	содержатся в Едином государственном реестре недвижимости		определены в результате выполнения комплексных кадастровых работ										
	X	Y	X	Y									
1	2	3	4	5	6	7	8						
348	466 353,62	1 359 967,84	466 353,62	1 359 967,84	Метод спутниковых геодезических измерений (определений)	$\sqrt{(1,77^2 + 1,77^2)} = 2,50$	—						
349	466 254,22	1 360 195,69	—	—		7,50							
н350У	—	—	466 254,21	1 360 195,69									
351	465 984,41	1 360 061,79	465 984,41	1 360 061,79									
352	465 989,76	1 360 044,39	465 989,76	1 360 044,39									
353	465 976,44	1 360 008,22	465 976,44	1 360 008,22									
354	465 940,74	1 359 993,54	465 940,74	1 359 993,54									
355	465 916,46	1 360 021,95	465 916,46	1 360 021,95									
356	465 884,79	1 360 032,41	465 884,79	1 360 032,41									
357	465 802,08	1 359 986,58	465 802,08	1 359 986,58									
358	465 915,42	1 359 769,41	465 915,42	1 359 769,41									

1	2	3	4	5	6	7	8
359	466 316,82	1 359 951,68	466 316,82	1 359 951,68	Метод спутниковых геодезических измерений (определений)	$\sqrt{(1,77^2 + 1,77^2)} = 2,50$	—
348	466 353,62	1 359 967,84	466 353,62	1 359 967,84			

2. Сведения о частях границ уточняемого земельного участка с кадастровым номером 13:01:0101001:34 :

Обозначение части границ		Горизонтальное проложение (S), м	Описание прохождения части границ	Сведения о согласовании местоположения границ (согласовано/спорное)
от т.	до т.			
1	2	3	4	5
348	н350У	248,59	по ограждению, по меже	согласовано
н350У	351	301,20		
351	352	18,20		
352	353	38,54		
353	354	38,60		
354	355	37,37		
355	356	33,35		
356	357	94,56		
357	358	244,97		
358	359	440,84		
359	348	40,19		

3. Сведения о характеристиках уточняемого земельного участка с кадастровым номером 13:01:0101001:34 :

№ п/п	Наименование характеристики	Значение характеристики
1	2	3
1.	Адрес земельного участка	—
1.1.	Сведения о местоположении земельного участка (при отсутствии адреса) в структурированном в соответствии с федеральной информационной адресной системой виде	Российская Федерация, Республика Мордовия, Ардатовский р-н
1.2.	Дополнительные сведения о местоположении земельного участка	—
2.	Площадь земельного участка ± величина погрешности определения (вычисления) площади ($P \pm \Delta P$), м²	$116\,080 \pm 2\,981,00$
3.	Формула, примененная для вычисления предельной погрешности определения площади земельного участка, с подставленными значениями и итоговые (вычисленные) значения	$3,5 * 2,50 * \sqrt{(116\,080,00)} = 2\,981$

1	2				3		
4.	Площадь земельного участка согласно сведениям Единого государственного реестра недвижимости (Ркад), м²				116 081,00		
5.	Оценка расхождения Р и Ркад (Р - Ркад), м²				1		
6.	Предельный минимальный и максимальный размеры земельного участка (Рмин и Рмакс), м²				Рмин = — Рмакс = —		
7.	Кадастровый или иной государственный учетный номер (инвентарный) здания, сооружения, объекта незавершенного строительства, расположенного на земельном участке				—		
8.	Вид (виды) разрешенного использования				Для сельскохозяйственного использования		
8.1.	Дополнительные сведения об использовании земельного участка				—		
9.	Сведения о земельных участках (землях общего пользования, территории общего пользования), посредством которых обеспечивается доступ				Земли (земельные участки) общего пользования		
10.	Иные сведения				—		
4. Пояснения к сведениям об уточняемом земельном участке с кадастровым номером					13:01:0101001:34 :		
1.	—						
1. Сведения о характерных точках границ уточняемого земельного участка с кадастровым номером					13:01:0101001:78 :		
Система координат МСК-13, зона 1					Зона № 1		
Обоз- начение харак- терных точек границ	Координаты, м				Метод определения координат	Формулы, примененные для расчета средней квадратической погрешности определения координат характерных точек границ (Mt), с подставленными в такие формулы значениями и итоговые (вычисленные) значения Mt, м	Описание закрепления точки
	содержатся в Едином государственном реестре недвижимости		определены в результате выполнения комплексных кадастровых работ				
	X	Y	X	Y			
1	2	3	4	5	6	7	8
193	466 773,78	1 360 035,22	—	—	Метод спутниковых геодезических измерений (определений)	7,50	—
194	466 794,68	1 359 975,22	—	—			
195	466 868,64	1 360 005,18	—	—			

1	2	3	4	5	6	7	8
196	466 847,64	1 360 063,88	—	—	Метод спутниковых геодезических измерений (определений)	7,50	—
197	466 825,92	1 360 055,45	—	—			
198	466 833,34	1 360 034,76	—	—			
199	466 791,05	1 360 018,07	—	—			
200	466 783,91	1 360 039,14	—	—			
н201У	—	—	466 759,75	1 360 073,83		$\sqrt{(1,77^2 + 1,77^2)} = 2,50$	
н202У	—	—	466 780,64	1 360 013,83			
н203У	—	—	466 854,60	1 360 043,79			
н204У	—	—	466 833,61	1 360 102,49			
н205У	—	—	466 811,89	1 360 094,06			
н206У	—	—	466 819,31	1 360 073,37			
н207У	—	—	466 777,02	1 360 056,68			
н208У	—	—	466 769,88	1 360 077,75			
193	466 773,78	1 360 035,22	—	—		7,50	

2. Сведения о частях границ уточняемого земельного участка с кадастровым номером

13:01:0101001:78

:

Обозначение части границ		Горизонтальное проложение (S), м	Описание прохождения части границ	Сведения о согласовании местоположения границ (согласовано/спорное)
от т.	до т.			
1	2	3	4	5
н201У	н202У	63,53	по ограждению, по меже	согласовано
н202У	н203У	79,80		
н203У	н204У	62,34		

1	2	3	4	5
н204У	н205У	23,30	по ограждению, по меже	согласовано
н205У	н206У	21,98		
н206У	н207У	45,46		
н207У	н208У	22,25		
н208У	н201У	10,86		

3. Сведения о характеристиках уточняемого земельного участка с кадастровым номером 13:01:0101001:78 :

№ п/п	Наименование характеристики	Значение характеристики
1	2	3
1.	Адрес земельного участка	—
1.1.	Сведения о местоположении земельного участка (при отсутствии адреса) в структурированном в соответствии с федеральной информационной адресной системой виде	Российская Федерация, Республика Мордовия, Ардатовский р-н
1.2.	Дополнительные сведения о местоположении земельного участка	—
2.	Площадь земельного участка ± величина погрешности определения (вычисления) площади ($P \pm \Delta P$), м²	4 000 ± 553,00
3.	Формула, примененная для вычисления предельной погрешности определения площади земельного участка, с подставленными значениями и итоговые (вычисленные) значения	$3,5 \cdot 2,50 \cdot \sqrt{(4\,000,00)} = 553$
4.	Площадь земельного участка согласно сведениям Единого государственного реестра недвижимости (Ркад), м²	4 000,00
5.	Оценка расхождения Р и Ркад ($P - P_{\text{кад}}$), м²	0
6.	Предельный минимальный и максимальный размеры земельного участка ($P_{\text{мин}}$ и $P_{\text{макс}}$), м²	$P_{\text{мин}} = \text{—}$ $P_{\text{макс}} = \text{—}$
7.	Кадастровый или иной государственный учетный номер (инвентарный) здания, сооружения, объекта незавершенного строительства, расположенного на земельном участке	—
8.	Вид (виды) разрешенного использования	Для сельскохозяйственного использования
8.1.	Дополнительные сведения об использовании земельного участка	—
9.	Сведения о земельных участках (землях общего пользования, территории общего пользования), посредством которых обеспечивается доступ	Земли (земельные участки) общего пользования
10.	Иные сведения	—

4. Пояснения к сведениям об уточняемом земельном участке с кадастровым номером 13:01:0101001:78 :

1.	—							
1. Сведения о характерных точках границ уточняемого земельного участка с кадастровым номером						13:01:0101001:79		:
Система координат				МСК-13, зона 1		Зона № 1		
Обоз- начение харак- терных точек границ	Координаты, м				Метод определения координат	Формулы, примененные для расчета средней квадратической погрешности определения координат характерных точек границ (Mt), с подставленными в такие формулы значениями и итоговые (вычисленные) значения Mt, м	Описание закрепления точки	
	содержатся в Едином государственном реестре недвижимости		определены в результате выполнения комплексных кадастровых работ					
	X	Y	X	Y				
1	2	3	4	5	6	7	8	
197	466 825,92	1 360 055,45	—	—	Метод спутниковых геодезических измерений (определений)	7,50	—	
200	466 783,91	1 360 039,14	—	—				
199	466 791,05	1 360 018,07	—	—				
198	466 833,34	1 360 034,76	—	—				
н205У	—	—	466 811,89	1 360 094,06				
н208У	—	—	466 769,88	1 360 077,75		$\sqrt{(1,77^2 + 1,77^2)} = 2,50$		
н207У	—	—	466 777,02	1 360 056,68				
н206У	—	—	466 819,31	1 360 073,37				
197	466 825,92	1 360 055,45	—	—		7,50		
2. Сведения о частях границ уточняемого земельного участка с кадастровым номером						13:01:0101001:79		:
Обозначение части границ		Горизонтальное проложение (S), м	Описание прохождения части границ			Сведения о согласовании местоположения границ (согласовано/спорное)		
от т.	до т.							
1	2	3	4			5		
н205У	н208У	45,07	по ограждению, по меже			согласовано		

1	2	3	4	5
н208У	н207У	22,25	по ограждению, по меже	согласовано
н207У	н206У	45,46		
н206У	н205У	21,98		

3. Сведения о характеристиках уточняемого земельного участка с кадастровым номером 13:01:0101001:79 :

№ п/п	Наименование характеристики	Значение характеристики
1	2	3
1.	Адрес земельного участка	—
1.1.	Сведения о местоположении земельного участка (при отсутствии адреса) в структурированном в соответствии с федеральной информационной адресной системой виде	Российская Федерация, Республика Мордовия, Ардатовский р-н
1.2.	Дополнительные сведения о местоположении земельного участка	—
2.	Площадь земельного участка ± величина погрешности определения (вычисления) площади ($P \pm \Delta P$), м²	1 000 ± 277,00
3.	Формула, примененная для вычисления предельной погрешности определения площади земельного участка, с подставленными значениями и итоговые (вычисленные) значения	$3,5 \cdot 2,50 \cdot \sqrt{(1\,000,00)} = 277$
4.	Площадь земельного участка согласно сведениям Единого государственного реестра недвижимости (Ркад), м²	1 000,00
5.	Оценка расхождения Р и Ркад ($P - P_{кад}$), м²	0
6.	Предельный минимальный и максимальный размеры земельного участка ($P_{мин}$ и $P_{макс}$), м²	$P_{мин} = —$ $P_{макс} = —$
7.	Кадастровый или иной государственный учетный номер (инвентарный) здания, сооружения, объекта незавершенного строительства, расположенного на земельном участке	—
8.	Вид (виды) разрешенного использования	Для сельскохозяйственного использования
8.1.	Дополнительные сведения об использовании земельного участка	—
9.	Сведения о земельных участках (землях общего пользования, территории общего пользования), посредством которых обеспечивается доступ	Земли (земельные участки) общего пользования
10.	Иные сведения	—

4. Пояснения к сведениям об уточняемом земельном участке с кадастровым номером 13:01:0101001:79 :

1.	—
----	---

1. Сведения о характерных точках границ уточняемого земельного участка с кадастровым номером13:01:0101001:126:

Система координатМСК-13, зона 1Зона №1

Обоз- начение харак- терных точек границ	Координаты, м				Метод определения координат	Формулы, примененные для расчета средней квадратической погрешности определения координат характерных точек границ (Mt), с подставленными в такие формулы значениями и итоговые (вычисленные) значения Mt, м	Описание закрепления точки
	содержатся в Едином государственном реестре недвижимости		определены в результате выполнения комплексных кадастровых работ				
	X	Y	X	Y			
1	2	3	4	5	6	7	8
345	466 548,37	1 359 715,32	466 548,37	1 359 715,32	Метод спутниковых геодезических измерений (определений)	$\sqrt{(0,08^2 + 0,06^2)} = 0,10$	Временный межевой знак
273	466 534,95	1 359 742,15	466 534,95	1 359 742,15			
н272У	—	—	466 499,18	1 359 724,27		—	
346	466 499,18	1 359 724,26	—	—		0,10	Временный межевой знак
347	466 512,59	1 359 697,43	466 512,59	1 359 697,43		$\sqrt{(0,08^2 + 0,06^2)} = 0,10$	
345	466 548,37	1 359 715,32	466 548,37	1 359 715,32			

2. Сведения о частях границ уточняемого земельного участка с кадастровым номером13:01:0101001:126:

Обозначение части границ		Горизонтальное проложение (S), м	Описание прохождения части границ	Сведения о согласовании местоположения границ (согласовано/спорное)
от т.	до т.			
1	2	3	4	5
345	273	30,00	по ограждению, по меже	согласовано
273	н272У	39,99		
н272У	347	30,00		
347	345	40,00		

3. Сведения о характеристиках уточняемого земельного участка с кадастровым номером13:01:0101001:126:

№ п/п	Наименование характеристики	Значение характеристики
1	2	3

1	2	3
1.	Адрес земельного участка	431860, Российская Федерация, Республика Мордовия, Ардатовский р-н, Ардатов г, Березовая ул, уч 49
1.1.	Сведения о местоположении земельного участка (при отсутствии адреса) в структурированном в соответствии с федеральной информационной адресной системой виде	—
1.2.	Дополнительные сведения о местоположении земельного участка	—
2.	Площадь земельного участка \pm величина погрешности определения (вычисления) площади ($P \pm \Delta P$), м ²	1 200 \pm 12,00
3.	Формула, примененная для вычисления предельной погрешности определения площади земельного участка, с подставленными значениями и итоговые (вычисленные) значения	$3,5 * 0,10 * \sqrt{(1\ 200,00)} = 12$
4.	Площадь земельного участка согласно сведениям Единого государственного реестра недвижимости (Ркад), м ²	1 200,00
5.	Оценка расхождения Р и Ркад ($P - P_{кад}$), м ²	0
6.	Предельный минимальный и максимальный размеры земельного участка ($P_{мин}$ и $P_{макс}$), м ²	$P_{мин} = —$ $P_{макс} = —$
7.	Кадастровый или иной государственный учетный номер (инвентарный) здания, сооружения, объекта незавершенного строительства, расположенного на земельном участке	—
8.	Вид (виды) разрешенного использования	Для индивидуального жилищного строительства
8.1.	Дополнительные сведения об использовании земельного участка	—
9.	Сведения о земельных участках (землях общего пользования, территории общего пользования), посредством которых обеспечивается доступ	Земли (земельные участки) общего пользования
10.	Иные сведения	—
4. Пояснения к сведениям об уточняемом земельном участке с кадастровым номером		13:01:0101001:126 :
1.	—	

1. Сведения о характерных точках границ уточняемого земельного участка с кадастровым номером						13:01:0101001:180		:	
Система координат				МСК-13, зона 1				Зона №	1
Обоз- начение харак- терных точек границ	Координаты, м				Метод определения координат	Формулы, примененные для расчета средней квадратической погрешности определения координат характерных точек границ (Mt), с подставленными в такие формулы значениями и итоговые (вычисленные) значения Mt, м	Описание закрепления точки		
	содержатся в Едином государственном реестре недвижимости		определены в результате выполнения комплексных кадастровых работ						
	X	Y	X	Y					
1	2	3	4	5	6	7	8		
75	469 068,84	1 360 162,37	469 068,84	1 360 162,37	Метод спутниковых геодезических измерений (определений)	$\sqrt{(1,77^2 + 1,77^2)} = 1,00$	Долговременный межевой знак		
н76У	—	—	469 148,27	1 360 198,98		$\sqrt{(1,77^2 + 1,77^2)} = 2,50$	—		
77	469 162,03	1 360 205,32	469 162,03	1 360 205,32			Долговременный межевой знак		
78	468 994,82	1 360 585,21	468 994,82	1 360 585,21					
79	468 905,21	1 360 537,52	468 905,21	1 360 537,52					
75	469 068,84	1 360 162,37	469 068,84	1 360 162,37					
2. Сведения о частях границ уточняемого земельного участка с кадастровым номером						13:01:0101001:180		:	
Обозначение части границ		Горизонтальное проложение (S), м	Описание прохождения части границ		Сведения о согласовании местоположения границ (согласовано/спорное)				
от т.	до т.								
1	2	3	4		5				
75	н76У	87,46	по ограждению, по меже		согласовано				
н76У	77	15,15							
77	78	415,06							
78	79	101,51							
79	75	409,28							
3. Сведения о характеристиках уточняемого земельного участка с кадастровым номером						13:01:0101001:180		:	
№ п/п	Наименование характеристики				Значение характеристики				
1	2				3				

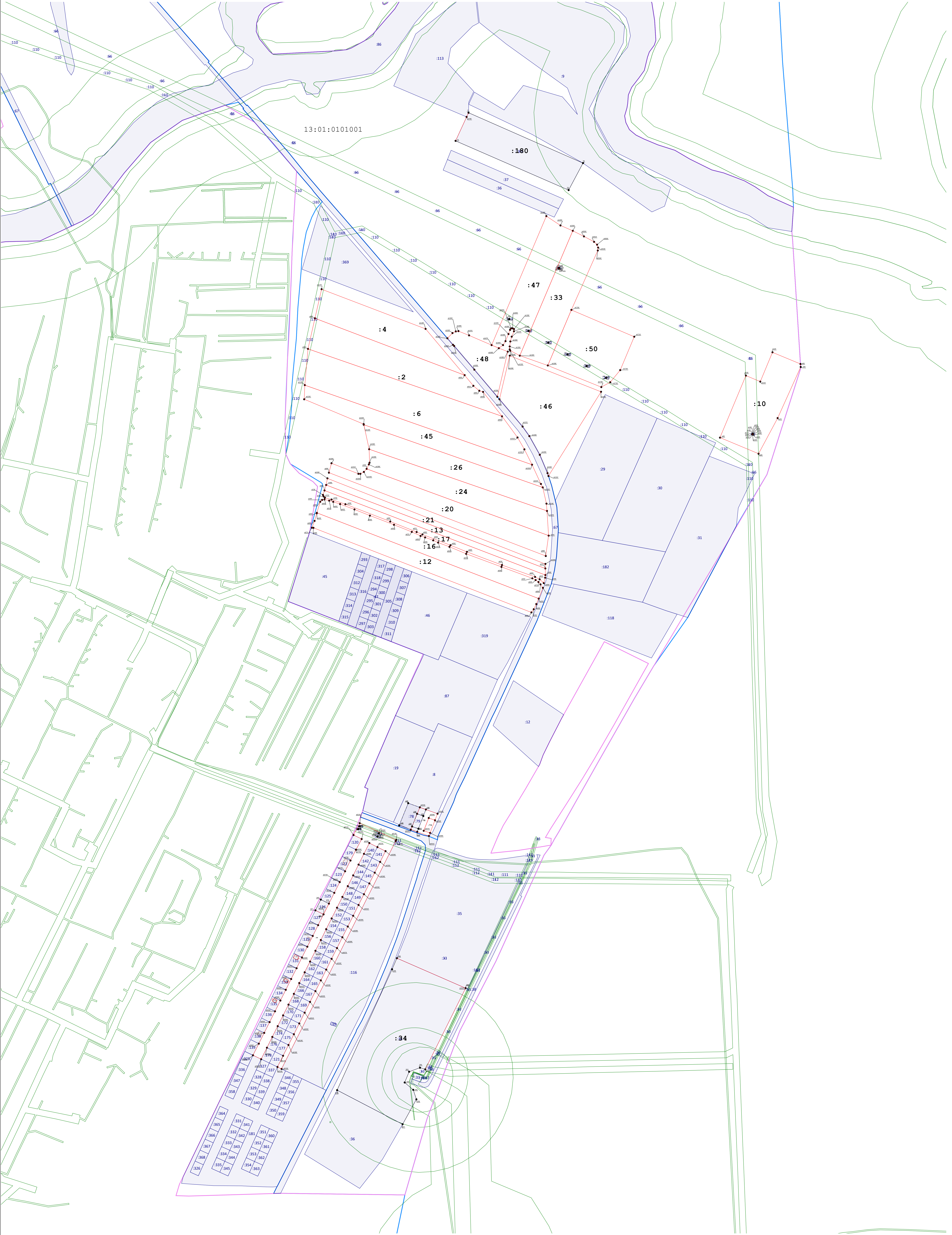
1	2	3
1.	Адрес земельного участка	—
1.1.	Сведения о местоположении земельного участка (при отсутствии адреса) в структурированном в соответствии с федеральной информационной адресной системой виде	Российская Федерация, Республика Мордовия, Ардатовский р-н
1.2.	Дополнительные сведения о местоположении земельного участка	—
2.	Площадь земельного участка \pm величина погрешности определения (вычисления) площади ($P \pm \Delta P$), м ²	42 002 \pm 1 793,00
3.	Формула, примененная для вычисления предельной погрешности определения площади земельного участка, с подставленными значениями и итоговые (вычисленные) значения	$3,5 \cdot 2,50 \cdot \sqrt{(42\,002,00)} = 1\,793$
4.	Площадь земельного участка согласно сведениям Единого государственного реестра недвижимости (Ркад), м ²	42 001,00
5.	Оценка расхождения Р и Ркад ($P - P_{\text{кад}}$), м ²	1
6.	Предельный минимальный и максимальный размеры земельного участка (Рмин и Рмакс), м ²	Рмин = — Рмакс = —
7.	Кадастровый или иной государственный учетный номер (инвентарный) здания, сооружения, объекта незавершенного строительства, расположенного на земельном участке	—
8.	Вид (виды) разрешенного использования	Для ведения личного подсобного хозяйства
8.1.	Дополнительные сведения об использовании земельного участка	—
9.	Сведения о земельных участках (землях общего пользования, территории общего пользования), посредством которых обеспечивается доступ	Земли (земельные участки) общего пользования
10.	Иные сведения	—
4. Пояснения к сведениям об уточняемом земельном участке с кадастровым номером		13:01:0101001:180 :
1.	—	

Описание местоположения здания, сооружения, объекта незавершенного строительства на земельном участке								
1. Сведения о характерных точках контура объекта недвижимости с кадастровым номером _____:								
Система координат _____							Зона № _____	
Обоз- начение харак- терных точек границ	Содержатся в Едином государственном реестре недвижимости			Определены в ходе выполнения комплексных кадастровых работ			Метод определения координат	Формулы, примененные для расчета средней квадратической погрешности определения координат характерных точек (Mt), м, с подставленными в такие формулы значениями и итоговые (вычисленные) значения Mt, м
	координаты, м		Радиус, м	координаты, м		Радиус, м		
	X	Y	R	X	Y	R		
1	2	3	4	5	6	7	8	9
2. Сведения о характеристиках объекта недвижимости с кадастровым номером _____:								
№ п/п	Наименование характеристики				Значение характеристики			
1	2				3			
1.	Вид объекта недвижимости							
2.	Ранее присвоенный государственный учетный номер (инвентарный) здания, сооружения, объекта незавершенного строительства							
3.	Кадастровый номер земельного участка (земельных участков), в границах которого (которых) расположены здание, сооружение, объект незавершенного строительства							
4.	Уникальный учетный номер кадастрового квартала, в границах которого расположены здание, сооружение, объект незавершенного строительства							
5.	Адрес здания, сооружения, объекта незавершенного строительства							
5.1.	Сведения о местоположении здания, сооружения, объекта незавершенного строительства (при отсутствии адреса) в структурированном в соответствии с федеральной информационной адресной системой виде							
5.2.	Дополнительные сведения о местоположении							
6.	Иные сведения							
3. Пояснения к сведениям об объекте недвижимости с кадастровым номером _____:								
1.								

Сведения о зданиях, сооружениях, объектах незавершенного строительства, необходимые для исправления реестровых ошибок в сведениях об описании их местоположения									
1. Сведения о характерных точках контура _____ здания _____ _____ вид объекта недвижимости (здание, сооружение, объект незавершенного строительства) с кадастровым номером _____ 13:01:0101001:322 _____ :									
Система координат _____ МСК-13, зона 1 _____				Зона № _____ 1 _____					
Обоз- начение харак- терных точек границ	Содержатся в Едином государственном реестре недвижимости			Определены в ходе выполнения комплексных кадастровых работ			Метод определения координат	Формулы, примененные для расчета средней квадратической погрешности определения координат характерных точек (Mt), м, с подставленными в такие формулы значениями и итоговые (вычисленные) значения Mt, м	
	координаты, м		Радиус, м	координаты, м		Радиус, м			
	X	Y	R	X	Y	R			
1	2	3	4	5	6	7	8	9	
1332/32 1	466 210,14	1 359 555,09	—	466 210,02	1 359 555,80	—	Метод спутниковых геодезических измерений (определений)	$\sqrt{(0,08^2 + 0,06^2)} = 0,10$	
н322О	—	—	—	466 212,44	1 359 557,01	—			
н323О	—	—	—	466 214,58	1 359 552,73	—			
н324О	—	—	—	466 219,17	1 359 555,02	—			
н325О	—	—	—	466 216,97	1 359 559,34	—			
1333/32 6	466 219,58	1 359 559,89	—	466 219,46	1 359 560,60	—			
1334/32 7	466 214,74	1 359 569,39	—	466 214,62	1 359 570,10	—			
1335/32 8	466 205,29	1 359 564,59	—	466 205,17	1 359 565,30	—			
1332/32 1	466 210,14	1 359 555,09	—	466 210,02	1 359 555,80	—			
2. Иные сведения об объекте недвижимости с кадастровым номером _____ 13:01:0101001:322 _____ :									
1.	—								
3. Пояснения к сведениям об объекте недвижимости с кадастровым номером _____ 13:01:0101001:322 _____ :									

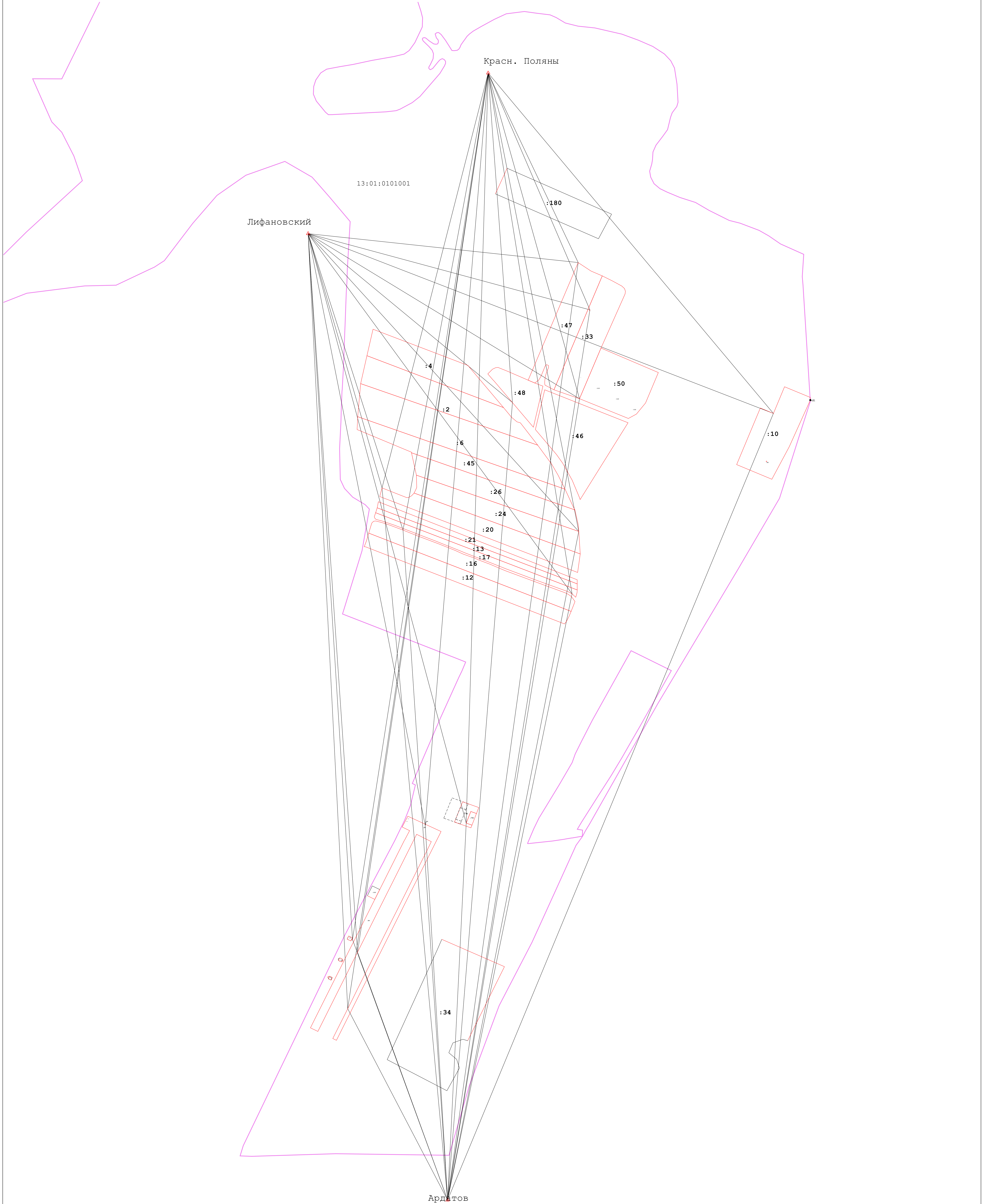
1.	—									
1. Сведения о характерных точках контура _____ здания _____										
с кадастровым номером _____ 13:01:0101001:323 _____ : _____ вид объекта недвижимости (здание, сооружение, объект незавершенного строительства)										
Система координат _____ МСК-13, зона 1 _____ Зона № _____ 1 _____										
Обоз- начение харак- терных точек границ	Содержатся в Едином государственном реестре недвижимости			Определены в ходе выполнения комплексных кадастровых работ			Метод определения координат	Формулы, примененные для расчета средней квадратической погрешности определения координат характерных точек (Mt), м, с подставленными в такие формулы значениями и итоговые (вычисленные) значения Mt, м		
	координаты, м		Радиус, м	координаты, м		Радиус, м				
	X	Y	R	X	Y	R				
1	2	3	4	5	6	7	8	9		
1366/33 7	466 354,31	1 359 623,62	—	466 354,32	1 359 623,84	—	Метод спутниковых геодезических измерений (определений)	$\sqrt{(0,08^2 + 0,06^2)} = 0,10$		
1367/33 8	466 365,75	1 359 629,11	—	466 365,76	1 359 629,33	—				
1368/33 9	466 359,36	1 359 642,54	—	466 359,37	1 359 642,76	—				
н340О	—	—	—	466 354,63	1 359 640,49	—				
н341О	—	—	—	466 353,31	1 359 643,26	—				
н342О	—	—	—	466 350,52	1 359 641,92	—				
н343О	—	—	—	466 351,85	1 359 639,16	—				
1369/34 4	466 347,91	1 359 637,06	—	466 347,92	1 359 637,28	—				
1366/33 7	466 354,31	1 359 623,62	—	466 354,32	1 359 623,84	—				
2. Иные сведения об объекте недвижимости с кадастровым номером _____ 13:01:0101001:323 _____ :										
1.	—									
3. Пояснения к сведениям об объекте недвижимости с кадастровым номером _____ 13:01:0101001:323 _____ :										
1.	—									

1. Сведения о характерных точках контура							здания	
с кадастровым номером							13:01:0101001:324	
Система координат							МСК-13, зона 1	
Зона №							1	
Обоз- начение харак- терных точек границ	Содержатся в Едином государственном реестре недвижимости			Определены в ходе выполнения комплексных кадастровых работ			Метод определения координат	Формулы, примененные для расчета средней квадратической погрешности определения координат характерных точек (Mt), м, с подставленными в такие формулы значениями и итоговые (вычисленные) значения Mt, м
	координаты, м		Радиус, м	координаты, м		Радиус, м		
	X	Y	R	X	Y	R		
1	2	3	4	5	6	7	8	9
1340/32 9	466 286,31	1 359 596,58	—	466 271,20	1 359 603,30	—	Метод спутниковых геодезических измерений (определений)	$\sqrt{(0,08^2 + 0,06^2)} = 0,10$
1341/33 0	466 280,65	1 359 607,78	—	466 276,81	1 359 592,07	—		
1342/33 1	466 271,15	1 359 602,98	—	466 286,33	1 359 596,83	—		
1343/33 2	466 276,81	1 359 591,77	—	466 280,73	1 359 608,06	—		
1344/33 3	466 279,60	1 359 593,19	—	466 277,93	1 359 606,66	—		
1345/33 4	466 280,77	1 359 590,87	—	466 276,77	1 359 608,98	—		
1346/33 5	466 284,69	1 359 592,85	—	466 272,84	1 359 607,02	—		
1347/33 6	466 283,52	1 359 595,17	—	466 274,00	1 359 604,70	—		
1340/32 9	466 286,31	1 359 596,58	—	466 271,20	1 359 603,30	—		
2. Иные сведения об объекте недвижимости с кадастровым номером							13:01:0101001:324	
1.	—							
3. Пояснения к сведениям об объекте недвижимости с кадастровым номером							13:01:0101001:324	
1.	—							



Масштаб 1:4 000

- Условные обозначения:**
- Существующая часть границы, имеющаяся в ЕПРН сведения о которой достаточны для определения ее местоположения
 - Новая образованная часть границы, сведения о которой достаточны для определения ее местоположения
 - Часть контура, образованного проекцией существующего наземного конструктивного элемента здания, сооружения, объекта незавершенного строительства
 - Часть контура, образованного проекцией вновь образованного наземного конструктивного элемента здания, сооружения, объекта незавершенного строительства
 - Кадастровый номер здания
 - Кадастровый номер земельного участка
 - Номер кадастрового квартала
 - Зоны с особыми условиями использования территории ЗОУИТ 13:00-6.306
 - Граница кадастрового квартала



- Условные обозначения:**
- Прекращающая существование точка, сведения о которой позволяют однозначно определить ее местоположение
 - Существующая точка, имеющаяся в ГКН сведения о которой позволяют однозначно определить ее местоположение
 - Образованная точка, сведения о которой позволяют однозначно определить ее местоположение
 - Существующая часть границы, имеющаяся в ЕПРН сведения о которой достаточны для определения ее местоположения
 - Новая образованная часть границы, сведения о которой достаточны для определения ее местоположения
 - Пункт государственной геодезической сети
 - Направления геодезических построений при определении координат характерных точек границ земельного участка
 - Часть контура, образованного проекцией существующего наземного конструктивного элемента здания, сооружения, объекта незавершенного строительства
 - Часть контура, образованного проекцией вновь образованного наземного конструктивного элемента здания, сооружения, объекта незавершенного строительства
 - Кадастровый номер здания
 - Кадастровый номер земельного участка
 - Название пункта ГГС сети
 - Номер кадастрового квартала