

КАРТА-ПЛАН ТЕРРИТОРИИ

Пояснительная записка

1. Сведения о территории выполнения комплексных кадастровых работ:

Российская Федерация, Республика Мордовия, Ардатовский муниципальный район, Тургеневское городское поселение, р.п. Тургенево, кадастровый квартал 13:01:0202020

(наименование субъекта Российской Федерации, муниципального образования, населенного пункта, уникальные учетные номера кадастровых кварталов, иные сведения, позволяющие определить местоположение территории, на которой выполняются комплексные кадастровые работы, например, наименование садоводческого или огороднического некоммерческого товарищества, гаражного кооператива, элемента планировочной структуры)

2. Основания выполнения комплексных кадастровых работ:

Наименование, дата и номер документа, на основании которого выполняются комплексные кадастровые работы:

Муниципальный контракт № 0809500000323002961, от 15 сентября 2023 г., документ выдан Администрации Ардатовского Муниципального района Республики Мордовия

3. Дата подготовки карты-плана территории: 1 февраля 2024 г.

4. Сведения о заказчике(ах) комплексных кадастровых работ:

В отношении юридического лица, органа местного самоуправления муниципального района, муниципального округа или городского округа либо уполномоченного исполнительного органа государственной власти субъекта Российской Федерации:

полное или сокращенное (в случае, если имеется) наименование: Муниципальное учреждение Администрация Ардатовского муниципального района Республики Мордовия

основной государственный регистрационный номер: 1021300550127

идентификационный номер налогоплательщика: 1301060196

В отношении физического лица или представителя физических или юридических лиц:

фамилия, имя, отчество (последнее - при наличии): —

страховой номер индивидуального лицевого счета в системе обязательного пенсионного страхования Российской Федерации (СНИЛС): —

Наименование и реквизиты документа, подтверждающие полномочия представителя заказчика(ов) комплексных кадастровых работ:

—

Адрес электронной почты (для направления уведомления о результатах внесения сведений в Единый государственный реестр недвижимости):

—

5. Сведения об исполнителе комплексных кадастровых работ:

Полное или сокращенное (в случае, если имеется) наименование и адрес юридического лица, с которым заключен государственный или муниципальный контракт либо договор подряда на выполнение комплексных кадастровых работ:

ООО «Центр экспертизы и кадастра», адрес: 420081, г. Казань, ул. Шуртыгина, д. 3, помещение № 21 (2 этаж)

Фамилия, имя, отчество кадастрового инженера (последнее - при наличии): *Аглиуллина Венера Рифгатовна*

и основной государственный регистрационный номер кадастрового инженера индивидуального предпринимателя (ОГРНИП): *—*

Страховой номер индивидуального лицевого счета в системе обязательного пенсионного страхования Российской Федерации (СНИЛС) кадастрового инженера: *108-200-921-08*

Уникальный реестровый номер кадастрового инженера в реестре саморегулируемой организации кадастровых инженеров и дата внесения сведений о физическом лице в такой реестр: *А-1700, 7 ноября 2017 г.*

Полное или (в случае, если имеется) сокращенное наименование саморегулируемой организации кадастровых инженеров, членом которой является кадастровый инженер:

Ассоциация "Союз кадастровых инженеров"

Контактный телефон: *78972900307, 89053156360*

Почтовый адрес и адрес электронной почты, по которым осуществляется связь с кадастровым инженером:

г. Казань, ул. Шуртыгина, д.3, помещение №21 (2 этаж), fvenera17@mail.ru

6. Перечень документов, использованных при подготовке карты-плана территории:

№ п/п	Реквизиты документа				
	Вид	Дата	Номер	Наименование	Иные сведения
1	2	3	4	5	6
1	Кадастровый план территории, выдан: Филиал публично-правовой компании "Роскадастр" по Республике Мордовия	20 сентября 2023 г.	КУВИ-001/2023-214210597	Кадастровый план территории	—
2	ПРОЧЕЕ, выдан: Публично-правовая компания «Роскадастр»	7 декабря 2023 г.	170-39757/2023-В	Выписка о пунктах государственной геодезической сети	—
3	Технический паспорт объекта индивидуального жилищного строительства, выдан: Филиал ФГУП " РОСТЕХИНВЕНТАРИЗАЦИЯ" по Республике Мордовия	10 октября 1991 г.	б/н	Фотокопии технических паспортов на индивидуальные жилые дома от 1991г., 1993г., 2005г., 2007г., 2010г.	—

1	2	3	4	5	6
4	Акты органов государственной власти или органов местного самоуправления, выдан: Решением Совета депутатов Тургеневского городского поселения Ардатовского муниципального района Республики Мордовия	3 ноября 2023 г.	54	Правила землепользования и застройки городского поселения Тургенево Ардатовского муниципального района Республики Мордовия	—

7. Пояснения к карте-плану территории:

Пояснительная записка

Комплексные кадастровые работы были проведены в отношении 47 объектов, расположенных на территории кадастрового квартала 13:01:0202020, из них:

- 4 земельных участков местоположение которых уточнено;
- 9 земельных участка в отношении которых исправилась реестровая ошибка;
- 17 объектов капитального строительства местоположение которых уточнено;
- 1 объект капитального строительства в отношении которого исправилась реестровая ошибка;
- 16 не включены в карта-план по причинам, указанным далее.

Комплексные кадастровые работы были проведены на основании государственного муниципального контракта №0809500000323002961 на выполнение комплексных кадастровых работ на территории Ардатовского муниципального района Республики Мордовия от 15.09.2023г., а также на основании Договора субподряда на выполнение комплексных кадастровых работ от 18.09.2023г.

Согласно части 3 статьи 42.8 Закона №221-ФЗ в ходе выполнения ККР о отношении кадастрового квартала 13:01:0202020 при уточнении местоположения границ земельных участков (в том числе в целях исправления реестровой ошибки в описании местоположения границ земельного участка) их площадь не уменьшалась более чем на 10%, увеличивалась не более чем на величину предельного минимального размера земельного участка, установленного ПЗЗ для определенных территориальных зон, увеличивалась более чем на 10%, так как предельный минимальный размер установлен.

Для зоны Ж1 установлены следующие предельные (минимальные и (или) максимальные) размеры земельных участков и предельные параметры разрешённого строительства, реконструкции объектов капитального строительства в соответствии со статьёй 38 Градостроительного кодекса Российской Федерации, законодательством Республики Мордовия и местными нормативными актами:

- 1) максимальная площадь земельного участка 4000 квадратных метров (для земельных участков, предназначенных для ведения личного подсобного хозяйства);
- 2) минимальная площадь земельного участка 600 квадратных метров (для земельных участков, предназначенных для ведения личного подсобного хозяйства).

Для зоны П1 установлены следующие предельные (минимальные и (или) максимальные) размеры земельных участков и предельные параметры разрешённого строительства, реконструкции объектов капитального строительства в соответствии со статьёй 38 Градостроительного кодекса Российской Федерации, законодательством Республики Мордовия и местными нормативными актами:

- 1) максимальная площадь земельного участка 1000000 квадратных метров (для размещения объектов промышленных предприятий);
- 2) минимальная площадь земельного участка 2000 квадратных метров (для размещения объектов промышленных предприятий).

Для зоны О1 установлены следующие предельные (минимальные и (или) максимальные) размеры земельных участков и предельные параметры разрешённого

строительства, реконструкции объектов капитального строительства в соответствии со статьёй 38 Градостроительного кодекса Российской Федерации, законодательством Республики Мордовия и местными нормативными актами:

- 1) максимальная площадь земельного участка 100000 квадратных метров (для размещения объектов стационарного медицинского обслуживания);
- 2) минимальная площадь земельного участка 1500 квадратных метров (для размещения объектов стационарного медицинского обслуживания).
- 1) максимальная площадь земельного участка 20000 квадратных метров (для размещения гаражей);
- 2) минимальная площадь земельного участка 2000 квадратных метров (для размещения гаражей).

В территориальных зонах Ж1, П1, О1 размеры установлены, согласно Правилам землепользования и застройки городского поселения Тургенево Ардатовского муниципального района Республики Мордовия, утвержденных Решением Совета депутатов Тургеневского городского поселения №54 от 03.11.2023. Текст решения размещен на сайте Федеральной государственной информационной системы территориального планирования (ФГИС ТП) (<https://fgistp.economy.gov.ru/>).

В Акте согласования указываются точки или части границ земельных участков, местоположение которых уточнено и подлежит согласованию согласно части 1 статьи 39 Федерального закона от 24.07.2007г №221-ФЗ. Если земельный участок граничит с землями, находящимися в государственной или муниципальной собственности (не с земельными участками), то согласование местоположения в отношении такой части границы согласно Закону о кадастре не проводится. Разъяснения приведены в Письме Министерства экономического развития РФ от 8 октября 2013 г. № ОГ-Д23-5470 «О подготовке межевого плана и проведении процедуры согласования местоположения границ земельного участка», а также в Письме Росреестра от 17.11.2020 №13-00408/20 «О согласовании местоположения границ земельных участков».

В карта-план территории не включены сведения об объектах недвижимости (16 шт.) по следующим причинам:

1. Фактическое местоположение земельных участков (5 шт.) с кадастровыми номерами:

13:01:0202020:3 13:01:0202020:21 13:01:0202020:254

13:01:0202020:18 13:01:0202020:40

соответствуют сведениям ЕГРН, являются уточненными.

2. Земельный участок с кадастровым номером 13:01:0202020:1 фактически расположен в кадастровом квартале с кадастровым номером 13:01:0202018.

3. Земельные участки с кадастровыми номерами 13:01:0202020:5, 13:01:0202020:6, сняты с учета.

4. Объекты капитального строительства (4 шт.) с кадастровыми номерами

13:01:0202020:24 13:01:0202020:30 13:01:0202020:31 13:01:0202020:36

не включены в карта-план территории, так как прекратили свое существование, снесены

5. Объект капитального строительства с кадастровым номером 13:01:0202020:28 фактически расположен в кадастровом квартале с кадастровым номером 13:01:0202018.

6. Объекты капитального строительства с кадастровыми номерами (2 шт.) 13:01:0202025:839 и 13:01:0202025:840 являются помещениями.

7. Объект капитального строительства с кадастровым номером 13:01:0202025:182 является линейным сооружением и не является объектом комплексных кадастровых работ, согласно п.3 ч.1 статьи 42.1 ФЗ №221 от 24.07.2007г.

8. Границы земельных участков с кадастровыми номерами 13:01:0202020:7, 13:01:0202020:8, 13:01:0202020:9, 13:01:0202020:10, 13:01:0202020:13 выходят за границы кадастрового квартала 13:01:0202020. Учитывая требования приказа Росреестра от 22.05.2023 №П/0183 «Об утверждении порядка кадастрового деления территории Российской Федерации, порядка присвоения объектам недвижимости кадастровых номеров, номеров регистрации, реестровых номеров границ»: в случае если земельный участок располагается одновременно на территории нескольких смежных кадастровых кварталов одного кадастрового района или разных кадастровых районов кадастрового округа, кадастровый номер земельному участку присваивается тот, в котором располагается большая часть площади земельного участка. Земельные участки с кадастровыми номерами 13:01:0202020:7, 13:01:0202020:8, 13:01:0202020:9, 13:01:0202020:10, 13:01:0202020:13, большей своей площадью располагаются в пределах кадастрового квартала 13:01:0202020. В связи с чем, кадастровый квартал вышеуказанным земельным участкам присвоен 13:01:0202020.

Сведения о кадастровом инженере:

1. Аглиуллина Венера Рифгатовна;
2. СНИЛС 108-200-921 08;
3. Номер регистрации в государственном реестре лиц, осуществляющих кадастровую деятельность: 20818;
4. Контактный телефон: 89053156360
5. Почтовый адрес и адрес электронной почты, по которым осуществляется связь с кадастровым инженером: РТ, г. Казань, ул. Шуртыгина, д. 3, помещение №21 (2 этаж); fvenera17@mail.ru;
6. Сокращенное наименование юридического лица, работником которого является кадастровый инженер: ООО «Центр экспертизы и кадастра», расположенное по адресу: РТ, г. Казань, ул. Шуртыгина, д. 3, помещение №21 (2 этаж);
7. Наименование саморегулируемой организации кадастровых инженеров, членом которой является кадастровый инженер: Ассоциация «Союз кадастровых инженеров», номер в государственном реестре саморегулируемых организаций кадастровых инженеров №001 от 05.07.2016г, реестровый номер А-1700, дата включения кадастрового инженера в реестр членов Ассоциации СКИ 07.11.2017г.;
8. Номер и дата заключения договора на выполнение кадастровых работ: Договора субподряда на выполнение комплексных кадастровых работ от «18» сентября 2023г.

Сведения об уточняемых земельных участках

В результате выполнения комплексных кадастровых работ было уточнено местоположение земельных участков (4 шт.) с кадастровыми номерами:
13:01:0202020:7 13:01:0202020:8 13:01:0202020:9 13:01:0202020:10

В случае отсутствия сведений о местоположении границ земельных участков в документах предусмотренных ч.10 ст. 22 Федерального закона от 13 июля 2015 года №218-ФЗ "О государственной регистрации недвижимости", содержащих сведения о местоположении границ земельных участков, местоположение границ уточняемых земельных участков определялось с учетом существования границ на местности пятнадцать и более лет, закрепленных с использованием объектов искусственного происхождения, позволяющих определить местоположение границ земельных участков.

Границы уточняемых земельных участков проходят по заборам, вдоль зданий, отмосткам зданий, меже.

Сведения об образуемых земельных участках								
В результате выполнения комплексных кадастровых работ образование земельных участков не проводилось. На данную территорию утвержденный проект межевания территории отсутствует.								
Сведения об уточняемых земельных участках, необходимые для исправления реестровых ошибок в сведениях о местоположении их границ								
<p>В ходе проведения комплексных кадастровых работ исправлены границы 9 земельных участка с кадастровыми номерами:</p> <p>13:01:0202020:11 13:01:0202020:14 13:01:0202020:19</p> <p>13:01:0202020:12 13:01:0202020:15 13:01:0202020:39</p> <p>13:01:0202020:13 13:01:0202020:16 13:01:0202020:41</p> <p>Границы земельных участков на местности проходят по ограждениям и меже, при этом границы земельных участков, сведения о которых содержатся в ЕГРН пересекают ограждения, межу, здания, сведения о местоположении которых получены при определении координат поворотных точек границ земельных участков методом спутниковых геодезических измерений при выполнении комплексных кадастровых работ. Вышеописанное является реестровой ошибкой.</p> <p>Конфигурации и площади земельных участков при исправлении реестровой ошибки существенно не изменились. Таким образом, после уточнения местоположения границ данных земельных участков, их местоположение приводится в соответствие с фактическим, что позволяет, в том числе, устранить пересечения со смежными земельными участками.</p>								
Сведения о зданиях, сооружениях, объектах незавершенного строительства, необходимые для исправления реестровых ошибок в сведениях об описании их местоположения								
<p>В ходе выполнения комплексных кадастровых работ уточнено местоположение 17 объектов капитального строительства с кадастровыми номерами:</p> <p>13:01:0202020:23 13:01:0202018:95 13:01:0202025:169 13:01:0202025:190</p> <p>13:01:0202020:27 13:01:0202025:247 13:01:0202025:193 13:01:0202025:181</p> <p>13:01:0202020:29 13:01:0202025:178 13:01:0202025:290</p> <p>13:01:0202020:34 13:01:0202025:168 13:01:0202025:246</p> <p>13:01:0202020:37 13:01:0202025:183 13:01:0202025:248</p>								
Сведения о зданиях, сооружениях, объектах незавершенного строительства, необходимые для исправления реестровых ошибок в сведениях об описании их местоположения								
В результате выполнения комплексных кадастровых работ уточнено местоположение ОКС с кадастровым номером 13:01:0202025:175, путем определения координат точек конструктивных элементов здания. В соответствии с результатами полученных измерений, выявлена реестровая ошибка в сведениях об описании местоположения ОКС, в связи с чем, в соответствующем разделе КПТР приведены сведения о местоположении ОКС обеспечивающих исправление данной реестровой ошибки. Суть реестровой ошибки заключается в том, что фактическое местоположение объекта капитального строительства не соответствует данным ЕГРН.								
Сведения о пунктах геодезической сети и средствах измерений								
1. Сведения о пунктах геодезической сети:								
№ п/п	Вид геодезической сети	Название пункта геодезической сети и тип знака	Система координат пункта геодезической сети	Координаты пункта, м		Дата обследования 7 декабря 2023 г.		
						Сведения о состоянии		
				Х	У	наружного знака пункта	центра пункта	марки центра пункта

1	2	3	4	5	6	7	8	9
1	N3811353. 3	Красн. Поляны, пир., 5.700 м, 1	МСК-13, зона 1	475 066,73	1 359 422,27	Утрачен	Сохранился	Сохранился
2	N3811356. 3	Ардатов, неизвестен, 1, б/№		465 808,94	1 359 746,98			
3	N3811234. 2	Лифановский, пир., 5.800 м, 42		477 212,40	1 354 286,42	Сохранился		

2. Сведения об использованных средствах измерений:

№ п/п	Наименование и обозначение типа средства измерений - прибора (инструмента, аппаратуры)	Заводской или серийный номер средства измерений	Реквизиты свидетельства о поверке прибора (инструмента, аппаратуры) и (или) срок действия поверки
1	2	3	4
1	Аппаратура геодезическая спутниковая Leica GS08	1733789	№С-ГСХ/21-03-20232/232619286 от 21.03.2023г.
2	Аппаратура геодезическая спутниковая PrinCe i80	1018866	№С-ГСХ/22-08-2023/272130342 22.08.2023

Сведения об уточняемых земельных участках

1. Сведения о характерных точках границ уточняемого земельного участка с кадастровым номером						13:01:0202020:7	:
Система координат				МСК-13, зона 1		Зона № 1	
Обоз- начение харак- терных точек границ	Координаты, м				Метод определения координат	Формулы, примененные для расчета средней квадратической погрешности определения координат характерных точек границ (Mt), с подставленными в такие формулы значениями и итоговые (вычисленные) значения Mt, м	Описание закрепления точки
	содержатся в Едином государственном реестре недвижимости		определены в результате выполнения комплексных кадастровых работ				
	X	Y	X	Y			
1	2	3	4	5	6	7	8
н169У	—	—	467 136,21	1 364 943,48	Метод спутниковых геодезических измерений (определений)	$\sqrt{(0,08^2 + 0,06^2)} = 0,10$	—
н170У	—	—	467 130,54	1 364 943,48			
н171У	—	—	467 124,50	1 364 927,72			
н172У	—	—	467 131,85	1 364 925,97			
н173У	—	—	467 135,00	1 364 926,16			
н174У	—	—	467 144,10	1 364 924,57			
н175У	—	—	467 149,13	1 364 925,69			
н176У	—	—	467 155,26	1 364 931,89			
н177У	—	—	467 158,41	1 364 941,44			
н178У	—	—	467 159,56	1 364 952,56			
н179У	—	—	467 150,83	1 364 956,15			

1	2	3	4	5	6	7	8
н23У	—	—	467 151,70	1 364 963,69	Метод спутниковых геодезических измерений (определений)	$\sqrt{(0,08^2 + 0,06^2)} = 0,10$	—
н21У	—	—	467 146,08	1 364 964,79			
н180У	—	—	467 143,11	1 364 965,24			
н181У	—	—	467 140,82	1 364 953,46			
н182У	—	—	467 137,58	1 364 953,81			
н169У	—	—	467 136,21	1 364 943,48			

2. Сведения о частях границ уточняемого земельного участка с кадастровым номером 13:01:0202020:7 :

Обозначение части границ		Горизонтальное проложение (S), м	Описание прохождения части границ	Сведения о согласовании местоположения границ (согласовано/спорное)
от т.	до т.			
1	2	3	4	5
н169У	н170У	5,67	—	согласовано
н170У	н171У	16,88		
н171У	н172У	7,56		
н172У	н173У	3,16		
н173У	н174У	9,24		
н174У	н175У	5,15		
н175У	н176У	8,72		
н176У	н177У	10,06		
н177У	н178У	11,18		
н178У	н179У	9,44		
н179У	н23У	7,59		
н23У	н21У	5,73		
н21У	н180У	3,00		
н180У	н181У	12,00		
н181У	н182У	3,26		
н182У	н169У	10,42		

3. Сведения о характеристиках уточняемого земельного участка с кадастровым номером 13:01:0202020:7 :

№ п/п	Наименование характеристики земельного участка	Значение характеристики
-------	--	-------------------------

1	2	3
1.	Адрес земельного участка	—
1.1.	Сведения о местоположении земельного участка (при отсутствии адреса) в структурированном в соответствии с федеральной информационной адресной системой виде	Российская Федерация, Республика Мордовия, Ардатовский р-н, Тургенево рп, Нижняя ул, д 2
1.2.	Дополнительные сведения о местоположении земельного участка	—
2.	Площадь земельного участка \pm величина погрешности определения (вычисления) площади ($P \pm \Delta P$), м ²	832 \pm 10,00
3.	Формула, примененная для вычисления предельной погрешности определения площади земельного участка, с подставленными значениями и итоговые (вычисленные) значения	$3,5 \cdot 0,10 \cdot \sqrt{(832,00)} = 10$
4.	Площадь земельного участка согласно сведениям Единого государственного реестра недвижимости (Ркад), м ²	761,00
5.	Оценка расхождения Р и Ркад ($P - P_{кад}$), м ²	71
6.	Предельный минимальный и максимальный размеры земельного участка ($P_{мин}$ и $P_{макс}$), м ²	— —
7.	Вид (виды) разрешенного использования	Для ведения личного подсобного хозяйства
7.1.	Дополнительные сведения об использовании земельного участка	—
8.	Кадастровый или иной государственный учетный номер (инвентарный) здания, сооружения, объекта незавершенного строительства, расположенного на земельном участке	13:01:0202018:95
9.	Сведения о земельных участках (землях общего пользования, территории общего пользования), посредством которых обеспечивается доступ	, Земли (земельные участки) общего пользования
10.	Иные сведения	—
4. Пояснения к сведениям об уточняемом земельном участке с кадастровым номером <u>13:01:0202020:7</u> :		
1.	—	

1. Сведения о характерных точках границ уточняемого земельного участка с кадастровым номером

13:01:0202020:8

Система координат

МСК-13, зона 1

Зона №

1

Обоз- начение харак- терных точек границ	Координаты, м				Метод определения координат	Формулы, примененные для расчета средней квадратической погрешности определения координат характерных точек границ (Mt), с подставленными в такие формулы значениями и итоговые (вычисленные) значения Mt, м	Описание закрепления точки
	содержатся в Едином государственном реестре недвижимости		определены в результате выполнения комплексных кадастровых работ				
	X	Y	X	Y			
1	2	3	4	5	6	7	8
н195У	—	—	467 070,85	1 364 854,18	Метод спутниковых геодезических измерений (определений)	$\sqrt{(0,08^2 + 0,06^2)} = 0,10$	—
н194У	—	—	467 106,73	1 364 849,09			
н193У	—	—	467 119,87	1 364 846,79			
н202У	—	—	467 123,29	1 364 869,52			
н203У	—	—	467 086,67	1 364 880,49			
н204У	—	—	467 084,70	1 364 881,08			
н205У	—	—	467 074,47	1 364 867,38			
н195У	—	—	467 070,85	1 364 854,18			

2. Сведения о частях границ уточняемого земельного участка с кадастровым номером

13:01:0202020:8

Обозначение части границ		Горизонтальное проложение (S), м	Описание прохождения части границ	Сведения о согласовании местоположения границ (согласовано/спорное)
от т.	до т.			
1	2	3	4	5
н195У	н194У	36,24	—	согласовано
н194У	н193У	13,34		
н193У	н202У	22,99		
н202У	н203У	38,23		

1	2	3	4	5
н203У	н204У	2,06	—	согласовано
н204У	н205У	17,10		
н205У	н195У	13,69		

3. Сведения о характеристиках уточняемого земельного участка с кадастровым номером 13:01:0202020:8 :

№ п/п	Наименование характеристики земельного участка	Значение характеристики
1	2	3
1.	Адрес земельного участка	—
1.1.	Сведения о местоположении земельного участка (при отсутствии адреса) в структурированном в соответствии с федеральной информационной адресной системой виде	Российская Федерация, Республика Мордовия, Ардатовский р-н, Тургеневское рп, Тургенево рп, Нижняя ул, д 6
1.2.	Дополнительные сведения о местоположении земельного участка	—
2.	Площадь земельного участка ± величина погрешности определения (вычисления) площади ($P \pm \Delta P$), м²	1 204 ± 12,00
3.	Формула, примененная для вычисления предельной погрешности определения площади земельного участка, с подставленными значениями и итоговые (вычисленные) значения	$3,5 * 0,10 * \sqrt{(1\ 204,00)} = 12$
4.	Площадь земельного участка согласно сведениям Единого государственного реестра недвижимости (Ркад), м²	1 211,00
5.	Оценка расхождения Р и Ркад ($P - P_{кад}$), м²	7
6.	Предельный минимальный и максимальный размеры земельного участка ($P_{мин}$ и $P_{макс}$), м²	— —
7.	Вид (виды) разрешенного использования	Для ведения личного подсобного хозяйства
7.1.	Дополнительные сведения об использовании земельного участка	—
8.	Кадастровый или иной государственный учетный номер (инвентарный) здания, сооружения, объекта незавершенного строительства, расположенного на земельном участке	13:01:0202020:27
9.	Сведения о земельных участках (землях общего пользования, территории общего пользования), посредством которых обеспечивается доступ	, Земли (земельные участки) общего пользования
10.	Иные сведения	—

4. Пояснения к сведениям об уточняемом земельном участке с кадастровым номером 13:01:0202020:8 :

1.	—
----	---

1. Сведения о характерных точках границ уточняемого земельного участка с кадастровым номером					13:01:0202020:9		
Система координат		МСК-13, зона 1			Зона № 1		
Обозначение характерных точек границ	Координаты, м				Метод определения координат	Формулы, примененные для расчета средней квадратической погрешности определения координат характерных точек границ (Mt), с подставленными в такие формулы значениями и итоговые (вычисленные) значения Mt, м	Описание закрепления точки
	содержатся в Едином государственном реестре недвижимости		определены в результате выполнения комплексных кадастровых работ				
	X	Y	X	Y			
1	2	3	4	5	6	7	8
н187У	—	—	467 142,38	1 364 833,80	Метод спутниковых геодезических измерений (определений)	$\sqrt{(0,08^2 + 0,06^2)} = 0,10$	—
н192У	—	—	467 143,96	1 364 842,57			
н193У	—	—	467 119,87	1 364 846,79			
н194У	—	—	467 106,73	1 364 849,09			
н195У	—	—	467 070,85	1 364 854,18			
н191У	—	—	467 068,76	1 364 843,73			
н190У	—	—	467 096,00	1 364 840,90			
н189У	—	—	467 096,06	1 364 841,35			
н188У	—	—	467 116,51	1 364 838,45			
н187У	—	—	467 142,38	1 364 833,80			
2. Сведения о частях границ уточняемого земельного участка с кадастровым номером					13:01:0202020:9		
Обозначение части границ		Горизонтальное проложение (S), м	Описание прохождения части границ	Сведения о согласовании местоположения границ (согласовано/спорное)			
от т.	до т.						
1	2	3	4	5			

1	2	3	4	5
н187У	н192У	8,91	—	согласовано
н192У	н193У	24,46		
н193У	н194У	13,34		
н194У	н195У	36,24		
н195У	н191У	10,66		
н191У	н190У	27,39		
н190У	н189У	0,45		
н189У	н188У	20,65		
н188У	н187У	26,28		

3. Сведения о характеристиках уточняемого земельного участка с кадастровым номером 13:01:0202020:9 :

№ п/п	Наименование характеристики земельного участка	Значение характеристики
1	2	3
1.	Адрес земельного участка	—
1.1.	Сведения о местоположении земельного участка (при отсутствии адреса) в структурированном в соответствии с федеральной информационной адресной системой виде	Российская Федерация, Республика Мордовия, Ардатовский р-н, Тургенево рп, Нижняя ул, д 8/2
1.2.	Дополнительные сведения о местоположении земельного участка	—
2.	Площадь земельного участка ± величина погрешности определения (вычисления) площади ($P \pm \Delta P$), м²	$695 \pm 9,00$
3.	Формула, примененная для вычисления предельной погрешности определения площади земельного участка, с подставленными значениями и итоговые (вычисленные) значения	$3,5*0,10*\sqrt{(695,00)} = 9$
4.	Площадь земельного участка согласно сведениям Единого государственного реестра недвижимости (Ркад), м²	671,00
5.	Оценка расхождения Р и Ркад ($P - P_{кад}$), м²	24
6.	Предельный минимальный и максимальный размеры земельного участка ($P_{мин}$ и $P_{макс}$), м²	— —
7.	Вид (виды) разрешенного использования	Для ведения личного подсобного хозяйства
7.1.	Дополнительные сведения об использовании земельного участка	—
8.	Кадастровый или иной государственный учетный номер (инвентарный) здания, сооружения, объекта незавершенного строительства, расположенного на земельном участке	13:01:0202020:37

1	2				3		
9.	Сведения о земельных участках (землях общего пользования, территории общего пользования), посредством которых обеспечивается доступ				, Земли (земельные участки) общего пользования		
10.	Иные сведения				—		
4. Пояснения к сведениям об уточняемом земельном участке с кадастровым номером 13:01:0202020:9 :							
1.	—						
1. Сведения о характерных точках границ уточняемого земельного участка с кадастровым номером 13:01:0202020:10 :							
Система координат МСК-13, зона 1 Зона № 1							
Обоз- начение харак- терных точек границ	Координаты, м				Метод определения координат	Формулы, примененные для расчета средней квадратической погрешности определения координат характерных точек границ (Mt), с подставленными в такие формулы значениями и итоговые (вычисленные) значения Mt, м	Описание закрепления точки
	содержатся в Едином государственном реестре недвижимости		определены в результате выполнения комплексных кадастровых работ				
	X	Y	X	Y			
1	2	3	4	5	6	7	8
н183У	—	—	467 066,94	1 364 832,33	Метод спутниковых геодезических измерений (определений)	$\sqrt{(0,08^2 + 0,06^2)} = 0,10$	—
н184У	—	—	467 082,77	1 364 826,66			
н185У	—	—	467 097,16	1 364 824,72			
н186У	—	—	467 140,91	1 364 820,05			
н187У	—	—	467 142,38	1 364 833,80			
н188У	—	—	467 116,51	1 364 838,45			
н189У	—	—	467 096,06	1 364 841,35			
н190У	—	—	467 096,00	1 364 840,90			

1	2	3	4	5	6	7	8
н191У	—	—	467 068,76	1 364 843,73	Метод спутниковых геодезических измерений (определений)	$\sqrt{(0,08^2 + 0,06^2)} = 0,10$	—
н183У	—	—	467 066,94	1 364 832,33			
2. Сведения о частях границ уточняемого земельного участка с кадастровым номером						13:01:0202020:10 :	
Обозначение части границ		Горизонтальное проложение (S), м	Описание прохождения части границ		Сведения о согласовании местоположения границ (согласовано/спорное)		
от т.	до т.						
1	2	3	4		5		
н183У	н184У	16,81	—		согласовано		
н184У	н185У	14,52					
н185У	н186У	44,00					
н186У	н187У	13,83					
н187У	н188У	26,28					
н188У	н189У	20,65					
н189У	н190У	0,45					
н190У	н191У	27,39					
н191У	н183У	11,54					
3. Сведения о характеристиках уточняемого земельного участка с кадастровым номером						13:01:0202020:10 :	
№ п/п	Наименование характеристики земельного участка				Значение характеристики		
1	2				3		
1.	Адрес земельного участка				—		
1.1.	Сведения о местоположении земельного участка (при отсутствии адреса) в структурированном в соответствии с федеральной информационной адресной системой виде				Российская Федерация, Республика Мордовия, Ардатовский р-н, Тургенево рп, Нижняя ул, д 8/1		
1.2.	Дополнительные сведения о местоположении земельного участка				—		
2.	Площадь земельного участка ± величина погрешности определения (вычисления) площади (Р ± ΔР), м²				1 119 ± 12,00		
3.	Формула, примененная для вычисления предельной погрешности определения площади земельного участка, с подставленными значениями и итоговые (вычисленные) значения				$3,5 \cdot 0,10 \cdot \sqrt{(1\,119,00)} = 12$		
4.	Площадь земельного участка согласно сведениям Единого государственного реестра недвижимости (Ркад), м²				720,00		

1	2	3
5.	Оценка расхождения Р и Ркад (Р - Ркад), м²	399
6.	Предельный минимальный и максимальный размеры земельного участка (Рмин и Рмакс), м²	— —
7.	Вид (виды) разрешенного использования	Для ведения личного подсобного хозяйства
7.1.	Дополнительные сведения об использовании земельного участка	—
8.	Кадастровый или иной государственный учетный номер (инвентарный) здания, сооружения, объекта незавершенного строительства, расположенного на земельном участке	13:01:0202020:37
9.	Сведения о земельных участках (землях общего пользования, территории общего пользования), посредством которых обеспечивается доступ	, Земли (земельные участки) общего пользования
10.	Иные сведения	—
4. Пояснения к сведениям об уточняемом земельном участке с кадастровым номером 13:01:0202020:10 :		
1.	—	

Сведения об образуемых земельных участках

1. Сведения о характерных точках границ образуемого земельного участка _____ : <div style="text-align: right;">обозначение земельного участка</div>					
Система координат _____				Зона № _____	
Обоз- начение харак- терных точек границ	Координаты, м		Метод определения координат	Формулы, примененные для расчета средней квадратической погрешности определения координат характерных точек границ (Mt), с подставленными в такие формулы значениями и итоговые (вычисленные) значения Mt, м	Описание закрепления точки
	X	Y			
1	2	3	4	5	6
2. Сведения о частях границ образуемого земельного участка _____ : <div style="text-align: right;">обозначение земельного участка</div>					
Обозначение части границ		Горизонтальное проложение (S), м	Описание прохождения части границ	Сведения о согласовании местоположения границ (согласовано/спорное)	
от т.	до т.				
1	2	3	4	5	
3. Сведения о характеристиках образуемого земельного участка _____ : <div style="text-align: right;">обозначение земельного участка</div>					
№ п/п	Наименование характеристики земельного участка		Значение характеристики		
1	2		3		
1.	Адрес земельного участка				
1.1.	Сведения о местоположении земельного участка (при отсутствии адреса) в структурированном в соответствии с федеральной информационной адресной системой виде				
1.2.	Дополнительные сведения о местоположении земельного участка				
2.	Категория земель				
3.	Вид (виды) разрешенного использования				
3.1.	Дополнительные сведения об использовании земельного участка				
4.	Реестровый номер границ территориальной зоны или в случае отсутствия такого реестрового номера ее индивидуальное обозначение (вид, тип, номер, индекс)				
5.	Площадь земельного участка ± величина погрешности определения (вычисления) площади ($P \pm \Delta P$), м²				

1	2	3
6.	Формула, примененная для вычисления предельной погрешности определения площади земельного участка, с подставленными значениями и итоговые (вычисленные) значения	
7.	Предельный минимальный и максимальный размеры земельного участка (Рмин) и (Рмакс), м ²	
8.	Кадастровый или иной государственный учетный номер (инвентарный) объекта недвижимости, расположенного на образуемом земельном участке	
9.	Кадастровые номера исходных земельных участков	
9.1.	Кадастровый номер входящего в состав земельного участка, представляющего собой единое землепользование (номер контура многоконтурного земельного участка), преобразование которого осуществляется	
9.2.	Кадастровые номера земельных участков, исключаемых из состава измененного (исходного) земельного участка, представляющего собой единое землепользование	
9.3.	Кадастровый или иной государственный учетный номер (инвентарный) объекта недвижимости, расположенного на измененном земельном участке	
10.	Условный номер земельного участка	
11.	Учетный номер проекта межевания территории	
12.	Дополнительные сведения об образовании земельного участка	
13.	Сведения о земельных участках (землях общего пользования, территории общего пользования), посредством которых обеспечивается доступ	
14.	Иные сведения	
4. Пояснения к сведениям об образуемом земельном участке _____ :		
_____ обозначение земельного участка		
1.		

Сведения об уточняемых земельных участках, необходимые для исправления реестровых ошибок в сведениях о местоположении их границ							
1. Сведения о характерных точках границ уточняемого земельного участка с кадастровым номером					13:01:0202020:11		
Система координат МСК-13, зона 1					Зона № 1		
Обоз- начение харак- терных точек границ	Координаты, м				Метод определения координат	Формулы, примененные для расчета средней квадратической погрешности определения координат характерных точек границ (Mt), с подставленными в такие формулы значениями и итоговые (вычисленные) значения Mt, м	Описание закрепления точки
	содержатся в Едином государственном реестре недвижимости		определены в результате выполнения комплексных кадастровых работ				
	X	Y	X	Y			
1	2	3	4	5	6	7	8
206	467 132,43	1 364 867,20	—	—	Метод спутниковых геодезических измерений (определений)	0,10	—
207	467 137,58	1 364 878,77	—	—			
208	467 100,68	1 364 899,50	—	—			
209	467 092,70	1 364 890,82	—	—			
210	467 085,76	1 364 879,12	—	—			
211	467 115,90	1 364 870,32	—	—			
н203У	—	—	467 086,67	1 364 880,49		$\sqrt{(0,08^2 + 0,06^2)} = 0,10$	
н202У	—	—	467 123,29	1 364 869,52			
н212У	—	—	467 131,88	1 364 866,25			
н213У	—	—	467 137,35	1 364 880,63			
н214У	—	—	467 103,85	1 364 902,17			

1	2	3	4	5	6	7	8
н215У	—	—	467 093,24	1 364 890,59	Метод спутниковых геодезических измерений (определений)	$\sqrt{(0,08^2 + 0,06^2)} = 0,10$	—
206	467 132,43	1 364 867,20	—	—		0,10	

2. Сведения о частях границ уточняемого земельного участка с кадастровым номером 13:01:0202020:11 :

Обозначение части границ		Горизонтальное проложение (S), м	Описание прохождения части границ	Сведения о согласовании местоположения границ (согласовано/спорное)
от т.	до т.			
1	2	3	4	5
н203У	н202У	38,23	—	согласовано
н202У	н212У	9,19		
н212У	н213У	15,39		
н213У	н214У	39,83		
н214У	н215У	15,71		
н215У	н203У	12,05		

3. Сведения о характеристиках уточняемого земельного участка с кадастровым номером 13:01:0202020:11 :

№ п/п	Наименование характеристики	Значение характеристики
1	2	3
1.	Адрес земельного участка	—
1.1.	Сведения о местоположении земельного участка (при отсутствии адреса) в структурированном в соответствии с федеральной информационной адресной системой виде	Российская Федерация, Республика Мордовия, Ардатовский р-н, Тургенево рп, Нижняя ул, д 4
1.2.	Дополнительные сведения о местоположении земельного участка	—
2.	Площадь земельного участка ± величина погрешности определения (вычисления) площади ($P \pm \Delta P$), м²	$915 \pm 11,00$
3.	Формула, примененная для вычисления предельной погрешности определения площади земельного участка, с подставленными значениями и итоговые (вычисленные) значения	$3,5 * 0,10 * \sqrt{(915,00)} = 11$
4.	Площадь земельного участка согласно сведениям Единого государственного реестра недвижимости (Ркад), м²	874,00
5.	Оценка расхождения Р и Ркад ($P - P_{кад}$), м²	41
6.	Предельный минимальный и максимальный размеры земельного участка ($P_{мин}$ и $P_{макс}$), м²	$P_{мин} = —$ $P_{макс} = —$

1	2				3		
7.	Кадастровый или иной государственный учетный номер (инвентарный) здания, сооружения, объекта незавершенного строительства, расположенного на земельном участке				13:01:0202020:29		
8.	Вид (виды) разрешенного использования				Для ведения личного подсобного хозяйства		
8.1.	Дополнительные сведения об использовании земельного участка				—		
9.	Сведения о земельных участках (землях общего пользования, территории общего пользования), посредством которых обеспечивается доступ				, Земли (земельные участки) общего пользования		
10.	Иные сведения				Фактическое местоположение границ земельного участка не соответствует сведениям Единого государственного реестра недвижимости. В ходе комплексных кадастровых работ выявлена и исправлена реестровая ошибка.		
4. Пояснения к сведениям об уточняемом земельном участке с кадастровым номером					13:01:0202020:11 :		
1.	—						
1. Сведения о характерных точках границ уточняемого земельного участка с кадастровым номером					13:01:0202020:12 :		
Система координат МСК-13, зона 1					Зона № 1		
Обозначение характерных точек границ	Координаты, м				Метод определения координат	Формулы, примененные для расчета средней квадратической погрешности определения координат характерных точек границ (Mt), с подставленными в такие формулы значениями и итоговые (вычисленные) значения Mt, м	Описание закрепления точки
	содержатся в Едином государственном реестре недвижимости		определены в результате выполнения комплексных кадастровых работ				
	X	Y	X	Y			
1	2	3	4	5	6	7	8
1	467 178,76	1 364 959,20	467 178,76	1 364 959,20	Метод спутниковых геодезических измерений (определений)	$\sqrt{(0,08^2 + 0,06^2)} = 0,10$	Временный межевой знак
2	467 182,47	1 364 970,85	467 182,47	1 364 970,85			
3	467 187,50	1 364 985,34	467 187,50	1 364 985,34			
4	467 191,65	1 365 003,18	467 191,65	1 365 003,18			
5	467 191,79	1 365 015,82	467 191,79	1 365 015,82			

1	2	3	4	5	6	7	8
6	467 184,89	1 365 016,05	467 184,89	1 365 016,05	Метод спутниковых геодезических измерений (определений)	$\sqrt{(0,08^2 + 0,06^2)} = 0,10$	Временный межевой знак
7	467 185,11	1 365 059,73	467 185,11	1 365 059,73			
8	467 151,01	1 365 062,23	467 151,01	1 365 062,23			Закрепление отсутствует
9	467 151,13	1 365 063,22	467 151,13	1 365 063,22			
10	467 152,01	1 365 070,17	467 152,01	1 365 070,17			
11	467 142,72	1 365 071,36	467 142,72	1 365 071,36			угол здания
12	467 138,46	1 365 038,09	467 138,46	1 365 038,09			
13	467 139,81	1 365 037,91	467 139,81	1 365 037,91			Закрепление отсутствует
14	467 146,34	1 365 037,16	467 146,34	1 365 037,16			
15	467 147,76	1 365 037,00	467 147,76	1 365 037,00			угол здания
16	467 147,19	1 365 023,30	467 147,19	1 365 023,30			
17	467 146,57	1 365 006,28	467 146,57	1 365 006,28			
18	467 146,44	1 365 002,71	467 146,44	1 365 002,71			Временный межевой знак
19	467 145,55	1 364 978,20	467 145,55	1 364 978,20			
20	467 144,63	1 364 966,42	467 144,63	1 364 966,42			
н21У	—	—	467 146,08	1 364 964,79			—
22	467 146,59	1 364 964,23	—	—		0,10	Временный межевой знак

1	2	3	4	5	6	7	8
н23У	—	—	467 151,70	1 364 963,69	Метод спутниковых геодезических измерений (определений)	$\sqrt{(0,08^2 + 0,06^2)} = 0,10$	—
1	467 178,76	1 364 959,20	467 178,76	1 364 959,20			Временный межевой знак

2. Сведения о частях границ уточняемого земельного участка с кадастровым номером 13:01:0202020:12 :

Обозначение части границ		Горизонтальное проложение (S), м	Описание прохождения части границ	Сведения о согласовании местоположения границ (согласовано/спорное)
от т.	до т.			
1	2	3	4	5
1	2	12,23	—	согласовано
2	3	15,34		
3	4	18,32		
4	5	12,64		
5	6	6,90		
6	7	43,68		
7	8	34,19		
8	9	1,00		
9	10	7,01		
10	11	9,37		
11	12	33,54		
12	13	1,36		
13	14	6,57		
14	15	1,43		
15	16	13,71		
16	17	17,03		
17	18	3,57		
18	19	24,53		
19	20	11,82		
20	н21У	2,18		
н21У	н23У	5,73		
н23У	1	27,43		

3. Сведения о характеристиках уточняемого земельного участка с кадастровым номером 13:01:0202020:12 :

№ п/п	Наименование характеристики	Значение характеристики
1	2	3

1	2	3
1.	Адрес земельного участка	—
1.1.	Сведения о местоположении земельного участка (при отсутствии адреса) в структурированном в соответствии с федеральной информационной адресной системой виде	Российская Федерация, Республика Мордовия, Ардатовский р-н, Тургенево рп, Нижняя ул, д 1
1.2.	Дополнительные сведения о местоположении земельного участка	—
2.	Площадь земельного участка \pm величина погрешности определения (вычисления) площади ($P \pm \Delta P$), м ²	4 206 \pm 23,00
3.	Формула, примененная для вычисления предельной погрешности определения площади земельного участка, с подставленными значениями и итоговые (вычисленные) значения	$3,5 \cdot 0,10 \cdot \sqrt{(4\,206,00)} = 23$
4.	Площадь земельного участка согласно сведениям Единого государственного реестра недвижимости (Ркад), м ²	4 211,00
5.	Оценка расхождения Р и Ркад ($P - P_{\text{кад}}$), м ²	5
6.	Предельный минимальный и максимальный размеры земельного участка ($P_{\text{мин}}$ и $P_{\text{макс}}$), м ²	$P_{\text{мин}} = \text{—}$ $P_{\text{макс}} = \text{—}$
7.	Кадастровый или иной государственный учетный номер (инвентарный) здания, сооружения, объекта незавершенного строительства, расположенного на земельном участке	13:01:0202020:23
8.	Вид (виды) разрешенного использования	Для обслуживания здания
8.1.	Дополнительные сведения об использовании земельного участка	—
9.	Сведения о земельных участках (землях общего пользования, территории общего пользования), посредством которых обеспечивается доступ	, Земли (земельные участки) общего пользования
10.	Иные сведения	Фактическое местоположение границ земельного участка не соответствует сведениям Единого государственного реестра недвижимости. В ходе комплексных кадастровых работ выявлена и исправлена реестровая ошибка.
4. Пояснения к сведениям об уточняемом земельном участке с кадастровым номером		13:01:0202020:12 :
1.	—	

1. Сведения о характерных точках границ уточняемого земельного участка с кадастровым номером					13:01:0202020:13		
Система координат					МСК-13, зона 1		
					Зона № 1		
Обоз- начение харак- терных точек границ	Координаты, м				Метод определения координат	Формулы, примененные для расчета средней квадратической погрешности определения координат характерных точек границ (Mt), с подставленными в такие формулы значениями и итоговые (вычисленные) значения Mt, м	Описание закрепления точки
	содержатся в Едином государственном реестре недвижимости		определены в результате выполнения комплексных кадастровых работ				
	X	Y	X	Y			
1	2	3	4	5	6	7	8
242	466 989,19	1 365 025,50	—	—	Картометрический метод	0,10	Закрепление отсутствует
243	466 988,19	1 365 037,75	—	—			
244	467 018,47	1 365 044,63	—	—			
245	467 018,16	1 365 047,25	—	—			
246	467 043,53	1 365 052,50	—	—			
247	467 057,84	1 365 058,63	—	—			
248	467 071,08	1 365 094,10	—	—			
249	467 068,69	1 365 136,96	—	—	Метод спутниковых геодезических измерений (определений)		
250	467 061,39	1 365 221,55	—	—	Картометрический метод		
251	467 052,69	1 365 226,24	—	—			
252	467 045,62	1 365 231,78	—	—			
253	467 050,38	1 365 267,23	—	—			
254	467 054,40	1 365 271,62	—	—			
255	467 070,56	1 365 399,75	—	—			
256	467 078,69	1 365 435,25	—	—			
257	467 102,47	1 365 497,13	—	—			
258	467 160,72	1 365 570,00	—	—			
259	467 144,44	1 365 581,38	—	—			
260	467 064,69	1 365 600,25	—	—			
261	466 866,65	1 365 605,30	—	—			
262	466 869,88	1 365 299,25	—	—			
263	466 870,84	1 365 293,88	—	—			
264	466 885,46	1 365 066,77	—	—			

1	2	3	4	5	6	7	8
265	466 895,53	1 365 059,28	—	—	Картометрический метод	0,10	Закрепление отсутствует
266	466 889,00	1 365 058,41	—	—			
267	466 890,53	1 365 052,13	—	—			
268	466 897,34	1 365 053,37	—	—			
269	466 901,46	1 365 027,36	—	—			
270	466 903,65	1 365 021,13	—	—			
271	466 905,17	1 365 018,72	—	—			
н272У	—	—	467 058,37	1 365 059,23	Метод спутниковых геодезических измерений (определений)	$\sqrt{(0,08^2 + 0,06^2)} = 0,10$	—
н273У	—	—	467 061,20	1 365 065,22			
н274У	—	—	467 071,41	1 365 096,77			
н275У	—	—	467 067,58	1 365 101,33			
н276У	—	—	467 067,43	1 365 133,93			
н277У	—	—	467 072,05	1 365 147,01			
н278У	—	—	467 077,28	1 365 153,45			
н279У	—	—	467 078,86	1 365 156,07			
н280У	—	—	467 078,98	1 365 162,92			
н281У	—	—	467 088,34	1 365 165,32			
н282У	—	—	467 091,83	1 365 168,79			
н283У	—	—	467 088,52	1 365 190,66			
н284У	—	—	467 086,26	1 365 190,32			
н285У	—	—	467 077,13	1 365 209,30			

1	2	3	4	5	6	7	8
н286У	—	—	467 073,13	1 365 216,07	Метод спутниковых геодезических измерений (определений)	$\sqrt{(0,08^2 + 0,06^2)} = 0,10$	—
н287У	—	—	467 067,14	1 365 219,82			
н288У	—	—	467 052,37	1 365 227,50			
н289У	—	—	467 052,37	1 365 251,50			
н290У	—	—	467 068,04	1 365 383,18			
н291У	—	—	467 069,82	1 365 403,19			
н292У	—	—	467 077,07	1 365 435,74			
н293У	—	—	467 082,89	1 365 450,09			
н294У	—	—	467 100,35	1 365 496,58			
н295У	—	—	467 150,97	1 365 550,41			
н296У	—	—	467 155,05	1 365 568,89			
н297У	—	—	467 149,47	1 365 574,34			
н298У	—	—	467 142,66	1 365 578,81			
н299У	—	—	467 126,71	1 365 583,13			
н300У	—	—	467 064,25	1 365 595,29			
н301У	—	—	467 022,22	1 365 598,34			
н302У	—	—	467 016,02	1 365 599,90			

1	2	3	4	5	6	7	8
н303У	—	—	467 004,97	1 365 600,76	Метод спутниковых геодезических измерений (определений)	$\sqrt{(0,08^2 + 0,06^2)} = 0,10$	—
н304У	—	—	466 938,34	1 365 605,12			
н305У	—	—	466 930,56	1 365 604,20			
н306У	—	—	466 901,93	1 365 604,77			
н307У	—	—	466 873,89	1 365 604,59			
н308У	—	—	466 869,81	1 365 605,03			
н309У	—	—	466 860,32	1 365 605,23			
н310У	—	—	466 854,82	1 365 603,67			
н311У	—	—	466 862,31	1 365 448,49			
н312У	—	—	466 871,10	1 365 440,38			
н313У	—	—	466 873,20	1 365 440,34			
н314У	—	—	466 873,89	1 365 432,11			
н315У	—	—	466 863,56	1 365 423,98			
н316У	—	—	466 868,22	1 365 296,22			
н317У	—	—	466 871,07	1 365 284,47			
н318У	—	—	466 871,83	1 365 284,74			
н319У	—	—	466 874,37	1 365 273,32			

1	2	3	4	5	6	7	8
н320У	—	—	466 875,70	1 365 265,04	Метод спутниковых геодезических измерений (определений)	$\sqrt{(0,08^2 + 0,06^2)} = 0,10$	—
н321У	—	—	466 872,89	1 365 264,67			
н322У	—	—	466 873,49	1 365 260,13			
н323У	—	—	466 874,23	1 365 260,23			
н324У	—	—	466 876,96	1 365 245,13			
н325У	—	—	466 878,15	1 365 238,49			
н326У	—	—	466 871,93	1 365 221,75			
н327У	—	—	466 885,73	1 365 066,91			
н328У	—	—	466 895,98	1 365 060,77			
н329У	—	—	466 901,66	1 365 026,90			
н330У	—	—	466 903,74	1 365 021,18			
н331У	—	—	466 905,23	1 365 018,83			
н332У	—	—	466 989,01	1 365 025,62			
н333У	—	—	466 987,99	1 365 038,16			
н334У	—	—	467 018,25	1 365 044,77			
н335У	—	—	467 017,98	1 365 046,95			
н336У	—	—	467 044,83	1 365 052,44			
242	466 989,19	1 365 025,50	—	—	Картометрический метод	0,10	Закрепление отсутствует

1	2	3	4	5	6	7	8
Вырез 1 из 1							
34	467 059,85	1 365 211,11	467 059,85	1 365 211,11	Метод спутниковых геодезических измерений (определений)	$\sqrt{(0,08^2 + 0,06^2)} = 0,10$	—
35	467 059,60	1 365 211,11	467 059,60	1 365 211,11			
36	467 059,59	1 365 210,92	467 059,59	1 365 210,92			
37	467 059,84	1 365 210,92	467 059,84	1 365 210,92			
34	467 059,85	1 365 211,11	467 059,85	1 365 211,11			
2. Сведения о частях границ уточняемого земельного участка с кадастровым номером						13:01:0202020:13	:
Обозначение части границ		Горизонтальное проложение (S), м	Описание прохождения части границ		Сведения о согласовании местоположения границ (согласовано/спорное)		
от т.	до т.						
1	2	3	4		5		
н272У	н273У	6,62	—		согласовано		
н273У	н274У	33,16					
н274У	н275У	5,96					
н275У	н276У	32,60					
н276У	н277У	13,87					
н277У	н278У	8,30					
н278У	н279У	3,06					
н279У	н280У	6,85					
н280У	н281У	9,66					
н281У	н282У	4,92					
н282У	н283У	22,12					
н283У	н284У	2,29					
н284У	н285У	21,06					
н285У	н286У	7,86					
н286У	н287У	7,07					
н287У	н288У	16,65					
н288У	н289У	24,00					
н289У	н290У	132,61					
н290У	н291У	20,09					

1	2	3	4	5
н291У	н292У	33,35	—	согласовано
н292У	н293У	15,49		
н293У	н294У	49,66		
н294У	н295У	73,89		
н295У	н296У	18,93		
н296У	н297У	7,80		
н297У	н298У	8,15		
н298У	н299У	16,52		
н299У	н300У	63,63		
н300У	н301У	42,14		
н301У	н302У	6,39		
н302У	н303У	11,08		
н303У	н304У	66,77		
н304У	н305У	7,83		
н305У	н306У	28,64		
н306У	н307У	28,04		
н307У	н308У	4,10		
н308У	н309У	9,49		
н309У	н310У	5,72		
н310У	н311У	155,36		
н311У	н312У	11,96		
н312У	н313У	2,10		
н313У	н314У	8,26		
н314У	н315У	13,15		
н315У	н316У	127,84		
н316У	н317У	12,09		
н317У	н318У	0,81		
н318У	н319У	11,70		
н319У	н320У	8,39		
н320У	н321У	2,83		
н321У	н322У	4,58		
н322У	н323У	0,75		
н323У	н324У	15,34		
н324У	н325У	6,75		

1	2	3	4	5
н325У	н326У	17,86	—	согласовано
н326У	н327У	155,45		
н327У	н328У	11,95		
н328У	н329У	34,34		
н329У	н330У	6,09		
н330У	н331У	2,78		
н331У	н332У	84,05		
н332У	н333У	12,58		
н333У	н334У	30,97		
н334У	н335У	2,20		
н335У	н336У	27,41		
н336У	н272У	15,15		

Вырез 1 из 1

34	35	0,25	—	согласовано
35	36	0,19		
36	37	0,25		
37	34	0,19		

3. Сведения о характеристиках уточняемого земельного участка с кадастровым номером 13:01:0202020:13 :

№ п/п	Наименование характеристики	Значение характеристики
1	2	3
1.	Адрес земельного участка	—
1.1.	Сведения о местоположении земельного участка (при отсутствии адреса) в структурированном в соответствии с федеральной информационной адресной системой виде	Российская Федерация, Республика Мордовия, Ардатовский р-н, Тургенево рп, Заводская ул, д 73
1.2.	Дополнительные сведения о местоположении земельного участка	—
2.	Площадь земельного участка ± величина погрешности определения (вычисления) площади ($P \pm \Delta P$), м²	119 110 ± 121,00
3.	Формула, примененная для вычисления предельной погрешности определения площади земельного участка, с подставленными значениями и итоговые (вычисленные) значения	$3,5 \cdot 0,10 \cdot \sqrt{(119\ 110,00)} = 121$
4.	Площадь земельного участка согласно сведениям Единого государственного реестра недвижимости (Ркад), м²	116 303,00

1	2				3		
5.	Оценка расхождения Р и Ркад (Р - Ркад), м²				2 807		
6.	Предельный минимальный и максимальный размеры земельного участка (Рмин и Рмакс), м²				Рмин = — Рмакс = —		
7.	Кадастровый или иной государственный учетный номер (инвентарный) здания, сооружения, объекта незавершенного строительства, расположенного на земельном участке				13:01:0202025:178; 13:01:0202025:175; 13:01:0202025:183; 13:01:0202025:169; 13:01:0202025:193; 13:01:0202025:290; 13:01:0202025:246; 13:01:0202025:248; 13:01:0202025:190; 13:01:0202025:181		
8.	Вид (виды) разрешенного использования				Для размещения производственных зданий		
8.1.	Дополнительные сведения об использовании земельного участка				—		
9.	Сведения о земельных участках (землях общего пользования, территории общего пользования), посредством которых обеспечивается доступ				, Земли (земельные участки) общего пользования		
10.	Иные сведения				Фактическое местоположение границ земельного участка не соответствует сведениям Единого государственного реестра недвижимости. В ходе комплексных кадастровых работ выявлена и исправлена реестровая ошибка.		
4. Пояснения к сведениям об уточняемом земельном участке с кадастровым номером					13:01:0202020:13 :		
1.	—						
1. Сведения о характерных точках границ уточняемого земельного участка с кадастровым номером					13:01:0202020:14 :		
Система координат МСК-13, зона 1					Зона № 1		
Обозначение характерных точек границ	Координаты, м				Метод определения координат	Формулы, примененные для расчета средней квадратической погрешности определения координат характерных точек границ (Mt), с подставленными в такие формулы значениями и итоговые (вычисленные) значения Mt, м	Описание закрепления точки
	содержатся в Едином государственном реестре недвижимости		определены в результате выполнения комплексных кадастровых работ				
	X	Y	X	Y			
1	2	3	4	5	6	7	8
207	467 137,58	1 364 878,77	—	—	Метод спутниковых геодезических измерений (определений)	0,10	—
216	467 141,98	1 364 889,12	—	—			
217	467 137,79	1 364 896,88	—	—			

1	2	3	4	5	6	7	8
218	467 123,91	1 364 924,76	—	—	Метод спутниковых геодезических измерений (определений)	0,10	—
208	467 100,68	1 364 899,50	—	—			
н213У	—	—	467 137,35	1 364 880,63			
н219У	—	—	467 144,53	1 364 876,91			
н220У	—	—	467 146,68	1 364 887,56			
н221У	—	—	467 147,27	1 364 892,99			
н222У	—	—	467 137,09	1 364 896,83			
н223У	—	—	467 138,25	1 364 899,65			
н224У	—	—	467 123,89	1 364 924,55			
н214У	—	—	467 103,85	1 364 902,17			
207	467 137,58	1 364 878,77	—	—		0,10	

2. Сведения о частях границ уточняемого земельного участка с кадастровым номером
13:01:0202020:14
:

Обозначение части границ		Горизонтальное проложение (S), м	Описание прохождения части границ	Сведения о согласовании местоположения границ (согласовано/спорное)
от т.	до т.			
1	2	3	4	5
н213У	н219У	8,09	—	согласовано
н219У	н220У	10,86		
н220У	н221У	5,46		
н221У	н222У	10,88		
н222У	н223У	3,05		
н223У	н224У	28,74		
н224У	н214У	30,04		
н214У	н213У	39,83		

3. Сведения о характеристиках уточняемого земельного участка с кадастровым номером _____ 13:01:0202020:14 _____ :		
№ п/п	Наименование характеристики	Значение характеристики
1	2	3
1.	Адрес земельного участка	—
1.1.	Сведения о местоположении земельного участка (при отсутствии адреса) в структурированном в соответствии с федеральной информационной адресной системой виде	Российская Федерация, Республика Мордовия, Ардатовский р-н, Тургенево рп, Нижняя ул, д 4
1.2.	Дополнительные сведения о местоположении земельного участка	—
2.	Площадь земельного участка ± величина погрешности определения (вычисления) площади ($P \pm \Delta P$), м²	$876 \pm 10,00$
3.	Формула, примененная для вычисления предельной погрешности определения площади земельного участка, с подставленными значениями и итоговые (вычисленные) значения	$3,5 * 0,10 * \sqrt{(876,00)} = 10$
4.	Площадь земельного участка согласно сведениям Единого государственного реестра недвижимости (Ркад), м²	874,00
5.	Оценка расхождения Р и Ркад ($P - P_{кад}$), м²	2
6.	Предельный минимальный и максимальный размеры земельного участка (Рмин и Рмакс), м²	Рмин = — Рмакс = —
7.	Кадастровый или иной государственный учетный номер (инвентарный) здания, сооружения, объекта незавершенного строительства, расположенного на земельном участке	—
8.	Вид (виды) разрешенного использования	Для ведения личного подсобного хозяйства
8.1.	Дополнительные сведения об использовании земельного участка	—
9.	Сведения о земельных участках (землях общего пользования, территории общего пользования), посредством которых обеспечивается доступ	, Земли (земельные участки) общего пользования
10.	Иные сведения	Фактическое местоположение границ земельного участка не соответствует сведениям Единого государственного реестра недвижимости. В ходе комплексных кадастровых работ выявлена и исправлена реестровая ошибка.
4. Пояснения к сведениям об уточняемом земельном участке с кадастровым номером _____ 13:01:0202020:14 _____ :		
1.	—	—

1. Сведения о характерных точках границ уточняемого земельного участка с кадастровым номером _____						13:01:0202020:15 _____	
Система координат _____ МСК-13, зона 1 _____				Зона № _____ 1 _____			
Обоз- начение харак- терных точек границ	Координаты, м				Метод определения координат	Формулы, примененные для расчета средней квадратической погрешности определения координат характерных точек границ (Mt), с подставленными в такие формулы значениями и итоговые (вычисленные) значения Mt, м	Описание закрепления точки
	содержатся в Едином государственном реестре недвижимости		определены в результате выполнения комплексных кадастровых работ				
	X	Y	X	Y			
1	2	3	4	5	6	7	8
341	467 204,88	1 364 981,16	467 204,88	1 364 981,16	Метод спутниковых геодезических измерений (определений)	$\sqrt{(0,08^2 + 0,06^2)} = 0,10$	—
342	467 212,91	1 365 016,73	—	—		0,10	
н343У	—	—	467 209,40	1 365 005,10		$\sqrt{(0,08^2 + 0,06^2)} = 0,10$	
н344У	—	—	467 207,83	1 365 016,83			
27	—	—	467 201,59	1 365 016,93			
25	467 196,30	1 365 017,03	467 196,30	1 365 017,03			
345	467 189,02	1 364 984,50	467 189,02	1 364 984,50			
341	467 204,88	1 364 981,16	467 204,88	1 364 981,16			
Вырез 1 из 1							
346	467 205,16	1 364 983,91	—	—	Метод спутниковых геодезических измерений (определений)	0,10	—
347	467 205,30	1 364 983,75	—	—			
348	467 205,43	1 364 983,88	—	—			
349	467 205,28	1 364 984,03	—	—			

1	2	3	4	5	6	7	8
н350У	—	—	467 204,91	1 364 984,99	Метод спутниковых геодезических измерений (определений)	$\sqrt{(0,08^2 + 0,06^2)} = 0,10$	—
н351У	—	—	467 205,05	1 364 984,83			
н352У	—	—	467 205,18	1 364 984,96			
н353У	—	—	467 205,03	1 364 985,11			
346	467 205,16	1 364 983,91	—	—		0,10	

2. Сведения о частях границ уточняемого земельного участка с кадастровым номером 13:01:0202020:15 :

Обозначение части границ		Горизонтальное проложение (S), м	Описание прохождения части границ	Сведения о согласовании местоположения границ (согласовано/спорное)
от т.	до т.			
1	2	3	4	5
341	н343У	24,36	—	согласовано
н343У	н344У	11,83		
н344У	27	6,24		
27	25	5,29		
25	345	33,33		
345	341	16,21		

Вырез 1 из 1

н350У	н351У	0,21	—	согласовано
н351У	н352У	0,18		
н352У	н353У	0,21		
н353У	н350У	0,17		

3. Сведения о характеристиках уточняемого земельного участка с кадастровым номером 13:01:0202020:15 :

№ п/п	Наименование характеристики	Значение характеристики
1	2	3
1.	Адрес земельного участка	—
1.1.	Сведения о местоположении земельного участка (при отсутствии адреса) в структурированном в соответствии с федеральной информационной адресной системой виде	Российская Федерация, Республика Мордовия, Ардатовский р-н, Тургенево рп, Заводская ул, д 73а
1.2.	Дополнительные сведения о местоположении земельного участка	—

1	2	3
2.	Площадь земельного участка ± величина погрешности определения (вычисления) площади ($P \pm \Delta P$), м²	521 ± 8,00
3.	Формула, примененная для вычисления предельной погрешности определения площади земельного участка, с подставленными значениями и итоговые (вычисленные) значения	$3,5 \cdot 0,10 \cdot \sqrt{(521,00)} = 8$
4.	Площадь земельного участка согласно сведениям Единого государственного реестра недвижимости (Ркад), м²	567,00
5.	Оценка расхождения Р и Ркад ($P - P_{кад}$), м²	46
6.	Предельный минимальный и максимальный размеры земельного участка (Рмин и Рмакс), м²	Рмин = — Рмакс = —
7.	Кадастровый или иной государственный учетный номер (инвентарный) здания, сооружения, объекта незавершенного строительства, расположенного на земельном участке	13:01:0202025:168; 13:01:0202020:255
8.	Вид (виды) разрешенного использования	Для обслуживания здания столярного участка
8.1.	Дополнительные сведения об использовании земельного участка	—
9.	Сведения о земельных участках (землях общего пользования, территории общего пользования), посредством которых обеспечивается доступ	, Земли (земельные участки) общего пользования
10.	Иные сведения	Фактическое местоположение границ земельного участка не соответствует сведениям Единого государственного реестра недвижимости. В ходе комплексных кадастровых работ выявлена и исправлена реестровая ошибка.

4. Пояснения к сведениям об уточняемом земельном участке с кадастровым номером 13:01:0202020:15 :

1.	—
----	---

1. Сведения о характерных точках границ уточняемого земельного участка с кадастровым номером 13:01:0202020:16 :
Система координат МСК-13, зона 1 Зона № 1

Обоз- начение харак- терных точек границ	Координаты, м				Метод определения координат	Формулы, примененные для расчета средней квадратической погрешности определения координат характерных точек границ (Mt), с подставленными в такие формулы значениями и итоговые (вычисленные) значения Mt, м	Описание закрепления точки
	содержатся в Едином государственном реестре недвижимости		определены в результате выполнения комплексных кадастровых работ				
	X	Y	X	Y			

1	2	3	4	5	6	7	8
24	467 187,13	1 365 017,21	467 187,13	1 365 017,21	Метод спутниковых геодезических измерений (определений)	$\sqrt{(0,08^2 + 0,06^2)} = 0,10$	—
25	467 196,30	1 365 017,03	467 196,30	1 365 017,03			
26	467 200,60	1 365 016,95	—	—		0,10	
27	467 201,59	1 365 016,93	467 201,59	1 365 016,93		$\sqrt{(0,08^2 + 0,06^2)} = 0,10$	
28	467 202,70	1 365 070,10	467 202,70	1 365 070,10			
29	467 188,24	1 365 070,42	467 188,24	1 365 070,42			
24	467 187,13	1 365 017,21	467 187,13	1 365 017,21			

2. Сведения о частях границ уточняемого земельного участка с кадастровым номером

13:01:0202020:16

:

Обозначение части границ		Горизонтальное проложение (S), м	Описание прохождения части границ	Сведения о согласовании местоположения границ (согласовано/спорное)
от т.	до т.			
1	2	3	4	5
24	25	9,17	—	согласовано
25	27	5,29		
27	28	53,18		
28	29	14,46		
29	24	53,22		

3. Сведения о характеристиках уточняемого земельного участка с кадастровым номером

13:01:0202020:16

:

№ п/п	Наименование характеристики	Значение характеристики
1	2	3
1.	Адрес земельного участка	—
1.1.	Сведения о местоположении земельного участка (при отсутствии адреса) в структурированном в соответствии с федеральной информационной адресной системой виде	Российская Федерация, Республика Мордовия, Ардатовский р-н, Тургенево рп, Заводская ул, д 73 Б
1.2.	Дополнительные сведения о местоположении земельного участка	—
2.	Площадь земельного участка ± величина погрешности определения (вычисления) площади (Р ± ΔР), м²	769 ± 10,00

1	2				3		
3.	Формула, примененная для вычисления предельной погрешности определения площади земельного участка, с подставленными значениями и итоговые (вычисленные) значения				3,5*0,10*√(769,00) = 10		
4.	Площадь земельного участка согласно сведениям Единого государственного реестра недвижимости (Ркад), м²				769,00		
5.	Оценка расхождения Р и Ркад (Р - Ркад), м²				0		
6.	Предельный минимальный и максимальный размеры земельного участка (Рмин и Рмакс), м²				Рмин = — Рмакс = —		
7.	Кадастровый или иной государственный учетный номер (инвентарный) здания, сооружения, объекта незавершенного строительства, расположенного на земельном участке				13:01:0202020:34		
8.	Вид (виды) разрешенного использования				Для обслуживания здания гаража с пристроем		
8.1.	Дополнительные сведения об использовании земельного участка				—		
9.	Сведения о земельных участках (землях общего пользования, территории общего пользования), посредством которых обеспечивается доступ				, Земли (земельные участки) общего пользования		
10.	Иные сведения				Фактическое местоположение границ земельного участка не соответствует сведениям Единого государственного реестра недвижимости. В ходе комплексных кадастровых работ выявлена и исправлена реестровая ошибка.		
4. Пояснения к сведениям об уточняемом земельном участке с кадастровым номером					13:01:0202020:16 :		
1.	—						
1. Сведения о характерных точках границ уточняемого земельного участка с кадастровым номером					13:01:0202020:19 :		
Система координат					МСК-13, зона 1 Зона № 1		
Обозначение характерных точек границ	Координаты, м				Метод определения координат	Формулы, примененные для расчета средней квадратической погрешности определения координат характерных точек границ (Mt), с подставленными в такие формулы значениями и итоговые (вычисленные) значения Mt, м	Описание закрепления точки
	содержатся в Едином государственном реестре недвижимости		определены в результате выполнения комплексных кадастровых работ				
	X	Y	X	Y			
1	2	3	4	5	6	7	8
1							

1	2	3	4	5	6	7	8
30	467 091,69	1 365 181,85	467 091,69	1 365 181,85	Метод спутниковых геодезических измерений (определений)	$\sqrt{(0,08^2 + 0,06^2)} = 0,10$	—
31	467 091,45	1 365 181,91	467 091,45	1 365 181,91			
32	467 091,40	1 365 181,73	467 091,40	1 365 181,73			
33	467 091,64	1 365 181,67	467 091,64	1 365 181,67			
30	467 091,69	1 365 181,85	467 091,69	1 365 181,85			
2							
34	467 059,85	1 365 211,11	467 059,85	1 365 211,11	Метод спутниковых геодезических измерений (определений)	$\sqrt{(0,08^2 + 0,06^2)} = 0,10$	—
35	467 059,60	1 365 211,11	467 059,60	1 365 211,11			
36	467 059,59	1 365 210,92	467 059,59	1 365 210,92			
37	467 059,84	1 365 210,92	467 059,84	1 365 210,92			
34	467 059,85	1 365 211,11	467 059,85	1 365 211,11			
3							
38	467 085,75	1 365 253,79	467 085,75	1 365 253,79	Метод спутниковых геодезических измерений (определений)	$\sqrt{(0,08^2 + 0,06^2)} = 0,10$	—
39	467 085,61	1 365 254,00	467 085,61	1 365 254,00			
40	467 085,45	1 365 253,89	467 085,45	1 365 253,89			
41	467 085,59	1 365 253,68	467 085,59	1 365 253,68			
38	467 085,75	1 365 253,79	467 085,75	1 365 253,79			
4							
42	467 073,21	1 365 107,05	467 073,21	1 365 107,05	Метод спутниковых геодезических измерений (определений)	$\sqrt{(0,08^2 + 0,06^2)} = 0,10$	—

1	2	3	4	5	6	7	8
43	467 072,97	1 365 107,10	467 072,97	1 365 107,10	Метод спутниковых геодезических измерений (определений)	$\sqrt{(0,08^2 + 0,06^2)} = 0,10$	—
44	467 072,93	1 365 106,92	467 072,93	1 365 106,92			
45	467 073,17	1 365 106,86	467 073,17	1 365 106,86			
42	467 073,21	1 365 107,05	467 073,21	1 365 107,05			
5							
46	467 063,59	1 365 062,23	467 063,59	1 365 062,23	Метод спутниковых геодезических измерений (определений)	$\sqrt{(0,08^2 + 0,06^2)} = 0,10$	—
47	467 063,35	1 365 062,30	467 063,35	1 365 062,30			
48	467 063,29	1 365 062,12	467 063,29	1 365 062,12			
49	467 063,53	1 365 062,04	467 063,53	1 365 062,04			
46	467 063,59	1 365 062,23	467 063,59	1 365 062,23			
6							
366	467 177,99	1 364 958,50	—	—	Метод спутниковых геодезических измерений (определений)	0,10	—
367	467 177,16	1 364 954,86	—	—			
368	467 177,37	1 364 954,82	—	—			
369	467 178,19	1 364 958,45	—	—			
н370У	—	—	467 177,52	1 364 959,32		$\sqrt{(0,08^2 + 0,06^2)} = 0,10$	
н371У	—	—	467 173,79	1 364 959,48			
н372У	—	—	467 173,79	1 364 959,27			

1	2	3	4	5	6	7	8
н373У	—	—	467 177,50	1 364 959,11	Метод спутниковых геодезических измерений (определений)	$\sqrt{(0,08^2 + 0,06^2)} = 0,10$	—
366	467 177,99	1 364 958,50	—	—		0,10	
7							
50	467 212,20	1 364 957,40	467 212,20	1 364 957,40	Метод спутниковых геодезических измерений (определений)	$\sqrt{(0,08^2 + 0,06^2)} = 0,10$	—
51	467 212,31	1 364 961,63	467 212,31	1 364 961,63			
52	467 209,01	1 364 957,67	467 209,01	1 364 957,67			
50	467 212,20	1 364 957,40	467 212,20	1 364 957,40			
8							
346	467 205,16	1 364 983,91	—	—	Метод спутниковых геодезических измерений (определений)	0,10	—
347	467 205,30	1 364 983,75	—	—			
348	467 205,43	1 364 983,88	—	—			
349	467 205,28	1 364 984,03	—	—			
н350У	—	—	467 204,91	1 364 984,99		$\sqrt{(0,08^2 + 0,06^2)} = 0,10$	
н351У	—	—	467 205,05	1 364 984,83			
н352У	—	—	467 205,18	1 364 984,96			
н353У	—	—	467 205,03	1 364 985,11			
346	467 205,16	1 364 983,91	—	—		0,10	
9							
53	467 216,27	1 364 994,74	467 216,27	1 364 994,74	Метод спутниковых геодезических измерений (определений)	$\sqrt{(0,08^2 + 0,06^2)} = 0,10$	—

1	2	3	4	5	6	7	8
54	467 216,48	1 364 994,75	467 216,48	1 364 994,75	Метод спутниковых геодезических измерений (определений)	$\sqrt{(0,08^2 + 0,06^2)} = 0,10$	—
55	467 216,47	1 364 994,93	467 216,47	1 364 994,93			
56	467 216,26	1 364 994,92	467 216,26	1 364 994,92			
53	467 216,27	1 364 994,74	467 216,27	1 364 994,74			
10							
57	467 216,71	1 365 023,12	467 216,71	1 365 023,12	Метод спутниковых геодезических измерений (определений)	$\sqrt{(0,08^2 + 0,06^2)} = 0,10$	—
58	467 220,23	1 365 023,06	467 220,23	1 365 023,06			
59	467 220,23	1 365 023,27	467 220,23	1 365 023,27			
60	467 216,71	1 365 023,33	467 216,71	1 365 023,33			
57	467 216,71	1 365 023,12	467 216,71	1 365 023,12			
11							
61	467 214,62	1 365 061,62	467 214,62	1 365 061,62	Метод спутниковых геодезических измерений (определений)	$\sqrt{(0,08^2 + 0,06^2)} = 0,10$	—
62	467 214,50	1 365 061,80	467 214,50	1 365 061,80			
63	467 214,35	1 365 061,70	467 214,35	1 365 061,70			
64	467 214,46	1 365 061,52	467 214,46	1 365 061,52			
61	467 214,62	1 365 061,62	467 214,62	1 365 061,62			
12							
374	467 185,63	1 365 093,02	—	—	Метод спутниковых геодезических измерений (определений)	0,10	—
375	467 187,83	1 365 092,53	—	—			

1	2	3	4	5	6	7	8
376	467 184,31	1 365 096,71	—	—	Метод спутниковых геодезических измерений (определений)	0,10	—
н377У	—	—	467 186,38	1 365 094,07		$\sqrt{(0,08^2 + 0,06^2)} = 0,10$	
н378У	—	—	467 186,53	1 365 091,18			
н379У	—	—	467 189,01	1 365 092,96			
374	467 185,63	1 365 093,02	—	—		0,10	
13							
65	467 182,28	1 365 071,63	467 182,28	1 365 071,63	Метод спутниковых геодезических измерений (определений)	$\sqrt{(0,08^2 + 0,06^2)} = 0,10$	—
66	467 182,12	1 365 071,77	467 182,12	1 365 071,77			
67	467 182,00	1 365 071,63	467 182,00	1 365 071,63			
68	467 182,16	1 365 071,49	467 182,16	1 365 071,49			
65	467 182,28	1 365 071,63	467 182,28	1 365 071,63			
2. Сведения о частях границ уточняемого земельного участка с кадастровым номером						13:01:0202020:19 :	
Обозначение части границ		Горизонтальное проложение (S), м	Описание прохождения части границ			Сведения о согласовании местоположения границ (согласовано/спорное)	
от т.	до т.						
1	2	3	4			5	
1							
30	31	0,25	—			согласовано	
31	32	0,19					
32	33	0,25					
33	30	0,19					
2							
34	35	0,25	—			согласовано	
35	36	0,19					
36	37	0,25					

1	2	3	4	5
37	34	0,19	—	согласовано
3				
38	39	0,25	—	согласовано
39	40	0,19		
40	41	0,25		
41	38	0,19		
4				
42	43	0,25	—	согласовано
43	44	0,18		
44	45	0,25		
45	42	0,19		
5				
46	47	0,25	—	согласовано
47	48	0,19		
48	49	0,25		
49	46	0,20		
6				
н370У	н371У	3,73	—	согласовано
н371У	н372У	0,21		
н372У	н373У	3,71		
н373У	н370У	0,21		
7				
50	51	4,23	—	согласовано
51	52	5,15		
52	50	3,20		
8				
н350У	н351У	0,21	—	согласовано
н351У	н352У	0,18		
н352У	н353У	0,21		
н353У	н350У	0,17		
9				
53	54	0,21	—	согласовано
54	55	0,18		
55	56	0,21		

1	2	3	4	5
56	53	0,18	—	согласовано
10				
57	58	3,52	—	согласовано
58	59	0,21		
59	60	3,52		
60	57	0,21		
11				
61	62	0,22	—	согласовано
62	63	0,18		
63	64	0,21		
64	61	0,19		
12				
н377У	н378У	2,89	—	согласовано
н378У	н379У	3,05		
н379У	н377У	2,85		
13				
65	66	0,21	—	согласовано
66	67	0,18		
67	68	0,21		
68	65	0,18		
3. Сведения о характеристиках уточняемого земельного участка с кадастровым номером 13:01:0202020:19 :				
№ п/п	Наименование характеристики		Значение характеристики	
1	2		3	
1.	Адрес земельного участка		—	
1.1.	Сведения о местоположении земельного участка (при отсутствии адреса) в структурированном в соответствии с федеральной информационной адресной системой виде		Российская Федерация, Республика Мордовия, Ардатовский р-н, Тургенево рп	
1.2.	Дополнительные сведения о местоположении земельного участка		—	
2.	Площадь земельного участка ± величина погрешности определения (вычисления) площади (Р ± ΔР), м²		12 ± 3,00, (1) 0,05 ± 0,08, (2) 0,05 ± 0,08, (3) 0,05 ± 0,08, (4) 0,05 ± 0,08, (5) 0,05 ± 0,08, (6) 0,78 ± 0,31, (7) 6,76 ± 0,91, (8) 0,04 ± 0,07, (9) 0,04 ± 0,07, (10) 0,74 ± 0,30, (11) 0,04 ± 0,07, (12) 3,72 ± 0,68, (13) 0,04 ± 0,07	

1	2				3		
3.	Формула, примененная для вычисления предельной погрешности определения площади земельного участка, с подставленными значениями и итоговые (вычисленные) значения				0,08 + 0,08 + 0,08 + 0,08 + 0,08 + 0,31 + 0,91 + 0,07 + 0,07 + 0,30 + 0,07 + 0,68 + 0,07 = 3		
4.	Площадь земельного участка согласно сведениям Единого государственного реестра недвижимости (Ркад), м²				12,00		
5.	Оценка расхождения Р и Ркад (Р - Ркад), м²				0		
6.	Предельный минимальный и максимальный размеры земельного участка (Рмин и Рмакс), м²				Рмин = — Рмакс = —		
7.	Кадастровый или иной государственный учетный номер (инвентарный) здания, сооружения, объекта незавершенного строительства, расположенного на земельном участке				—		
8.	Вид (виды) разрешенного использования				Для размещения воздушной линии электропередач, их конструктивных элементов и сооружений, необходимых для эксплуатации и ремонта сооружений энергетики		
8.1.	Дополнительные сведения об использовании земельного участка				—		
9.	Сведения о земельных участках (землях общего пользования, территории общего пользования), посредством которых обеспечивается доступ				—		
10.	Иные сведения				Фактическое местоположение границ земельного участка не соответствует сведениям Единого государственного реестра недвижимости. В ходе комплексных кадастровых работ выявлена и исправлена реестровая ошибка.		
4. Пояснения к сведениям об уточняемом земельном участке с кадастровым номером					13:01:0202020:19 :		
1.	—						
1. Сведения о характерных точках границ уточняемого земельного участка с кадастровым номером					13:01:0202020:39 :		
Система координат					МСК-13, зона 1 Зона № 1		
Обозначение характерных точек границ	Координаты, м				Метод определения координат	Формулы, примененные для расчета средней квадратической погрешности определения координат характерных точек границ (Mt), с подставленными в такие формулы значениями и итоговые (вычисленные) значения Mt, м	Описание закрепления точки
	содержатся в Едином государственном реестре недвижимости		определены в результате выполнения комплексных кадастровых работ				
	X	Y	X	Y			
1	2	3	4	5	6	7	8

1	2	3	4	5	6	7	8
1							
354	467 346,13	1 365 275,15	—	—	Метод спутниковых геодезических измерений (определений)	0,10	—
355	467 348,39	1 365 289,22	—	—			
356	467 333,74	1 365 294,30	—	—			
357	467 320,29	1 365 288,05	—	—			
358	467 308,88	1 365 267,86	—	—			
359	467 331,17	1 365 260,74	—	—			
н360У	—	—	467 352,68	1 365 272,12		$\sqrt{(0,08^2 + 0,06^2)} = 0,10$	
н361У	—	—	467 354,94	1 365 286,19			
н362У	—	—	467 340,29	1 365 291,27			
н363У	—	—	467 326,84	1 365 285,02			
н364У	—	—	467 315,43	1 365 264,83			
н365У	—	—	467 337,72	1 365 257,71			
354	467 346,13	1 365 275,15	—	—		0,10	
2							
69	467 286,99	1 365 249,00	467 286,99	1 365 249,00	Метод спутниковых геодезических измерений (определений)	$\sqrt{(0,08^2 + 0,06^2)} = 0,10$	—
70	467 286,99	1 365 251,01	467 286,99	1 365 251,01			
71	467 284,99	1 365 251,00	467 284,99	1 365 251,00			

1	2	3	4	5	6	7	8
72	467 285,00	1 365 249,00	467 285,00	1 365 249,00	Метод спутниковых геодезических измерений (определений)	$\sqrt{(0,08^2 + 0,06^2)} = 0,10$	—
69	467 286,99	1 365 249,00	467 286,99	1 365 249,00			
3							
73	467 283,90	1 365 241,50	467 283,90	1 365 241,50	Метод спутниковых геодезических измерений (определений)	$\sqrt{(0,08^2 + 0,06^2)} = 0,10$	—
74	467 283,90	1 365 243,50	467 283,90	1 365 243,50			
75	467 281,89	1 365 243,50	467 281,89	1 365 243,50			
76	467 281,90	1 365 241,50	467 281,90	1 365 241,50			
73	467 283,90	1 365 241,50	467 283,90	1 365 241,50			
4							
77	467 282,06	1 365 234,25	467 282,06	1 365 234,25	Метод спутниковых геодезических измерений (определений)	$\sqrt{(0,08^2 + 0,06^2)} = 0,10$	—
78	467 282,06	1 365 236,25	467 282,06	1 365 236,25			
79	467 280,06	1 365 236,25	467 280,06	1 365 236,25			
80	467 280,06	1 365 234,25	467 280,06	1 365 234,25			
77	467 282,06	1 365 234,25	467 282,06	1 365 234,25			
5							
81	467 265,03	1 365 186,16	467 265,03	1 365 186,16	Метод спутниковых геодезических измерений (определений)	$\sqrt{(0,08^2 + 0,06^2)} = 0,10$	—
82	467 265,04	1 365 188,15	467 265,04	1 365 188,15			
83	467 263,04	1 365 188,16	467 263,04	1 365 188,16			
84	467 263,04	1 365 186,16	467 263,04	1 365 186,16			

1	2	3	4	5	6	7	8
81	467 265,03	1 365 186,16	467 265,03	1 365 186,16	Метод спутниковых геодезических измерений (определений)	$\sqrt{(0,08^2 + 0,06^2)} = 0,10$	—
6							
85	467 248,02	1 365 188,87	467 248,02	1 365 188,87	Метод спутниковых геодезических измерений (определений)	$\sqrt{(0,08^2 + 0,06^2)} = 0,10$	—
86	467 248,02	1 365 190,86	467 248,02	1 365 190,86			
87	467 246,03	1 365 190,86	467 246,03	1 365 190,86			
88	467 246,02	1 365 188,87	467 246,02	1 365 188,87			
85	467 248,02	1 365 188,87	467 248,02	1 365 188,87			
7							
89	467 190,95	1 365 159,65	467 190,95	1 365 159,65	Метод спутниковых геодезических измерений (определений)	$\sqrt{(0,08^2 + 0,06^2)} = 0,10$	—
90	467 190,95	1 365 161,66	467 190,95	1 365 161,66			
91	467 188,95	1 365 161,65	467 188,95	1 365 161,65			
92	467 188,95	1 365 159,65	467 188,95	1 365 159,65			
89	467 190,95	1 365 159,65	467 190,95	1 365 159,65			
8							
93	467 161,37	1 365 158,70	467 161,37	1 365 158,70	Метод спутниковых геодезических измерений (определений)	$\sqrt{(0,08^2 + 0,06^2)} = 0,10$	—
94	467 161,37	1 365 160,70	467 161,37	1 365 160,70			
95	467 159,37	1 365 160,70	467 159,37	1 365 160,70			
96	467 159,38	1 365 158,70	467 159,38	1 365 158,70			
93	467 161,37	1 365 158,70	467 161,37	1 365 158,70			

1	2	3	4	5	6	7	8
9							
97	467 116,12	1 365 141,77	467 116,12	1 365 141,77	Метод спутниковых геодезических измерений (определений)	$\sqrt{(0,08^2 + 0,06^2)} = 0,10$	—
98	467 116,12	1 365 143,78	467 116,12	1 365 143,78			
99	467 114,12	1 365 143,77	467 114,12	1 365 143,77			
100	467 114,13	1 365 141,77	467 114,13	1 365 141,77			
97	467 116,12	1 365 141,77	467 116,12	1 365 141,77			
10							
101	467 103,16	1 365 136,32	467 103,16	1 365 136,32	Метод спутниковых геодезических измерений (определений)	$\sqrt{(0,08^2 + 0,06^2)} = 0,10$	—
102	467 103,14	1 365 138,32	467 103,14	1 365 138,32			
103	467 101,14	1 365 138,31	467 101,14	1 365 138,31			
104	467 101,15	1 365 136,30	467 101,15	1 365 136,30			
101	467 103,16	1 365 136,32	467 103,16	1 365 136,32			
11							
105	467 087,07	1 365 130,60	467 087,07	1 365 130,60	Метод спутниковых геодезических измерений (определений)	$\sqrt{(0,08^2 + 0,06^2)} = 0,10$	—
106	467 087,07	1 365 132,60	467 087,07	1 365 132,60			
107	467 085,07	1 365 132,60	467 085,07	1 365 132,60			
108	467 085,07	1 365 130,60	467 085,07	1 365 130,60			
105	467 087,07	1 365 130,60	467 087,07	1 365 130,60			
12							

1	2	3	4	5	6	7	8
109	467 280,04	1 365 227,08	467 280,04	1 365 227,08	Метод спутниковых геодезических измерений (определений)	$\sqrt{(0,08^2 + 0,06^2)} = 0,10$	—
110	467 280,03	1 365 229,08	467 280,03	1 365 229,08			
111	467 278,04	1 365 229,08	467 278,04	1 365 229,08			
112	467 278,04	1 365 227,08	467 278,04	1 365 227,08			
109	467 280,04	1 365 227,08	467 280,04	1 365 227,08			
13							
113	467 257,99	1 365 186,73	467 257,99	1 365 186,73	Метод спутниковых геодезических измерений (определений)	$\sqrt{(0,08^2 + 0,06^2)} = 0,10$	—
114	467 257,99	1 365 188,73	467 257,99	1 365 188,73			
115	467 255,99	1 365 188,73	467 255,99	1 365 188,73			
116	467 255,99	1 365 186,73	467 255,99	1 365 186,73			
113	467 257,99	1 365 186,73	467 257,99	1 365 186,73			
14							
117	467 234,05	1 365 191,33	467 234,05	1 365 191,33	Метод спутниковых геодезических измерений (определений)	$\sqrt{(0,08^2 + 0,06^2)} = 0,10$	—
118	467 234,05	1 365 193,33	467 234,05	1 365 193,33			
119	467 232,05	1 365 193,33	467 232,05	1 365 193,33			
120	467 232,05	1 365 191,33	467 232,05	1 365 191,33			
117	467 234,05	1 365 191,33	467 234,05	1 365 191,33			
15							
121	467 231,71	1 365 185,79	467 231,71	1 365 185,79	Метод спутниковых геодезических измерений (определений)	$\sqrt{(0,08^2 + 0,06^2)} = 0,10$	—

1	2	3	4	5	6	7	8
122	467 231,71	1 365 187,79	467 231,71	1 365 187,79	Метод спутниковых геодезических измерений (определений)	$\sqrt{(0,08^2 + 0,06^2)} = 0,10$	—
123	467 229,71	1 365 187,79	467 229,71	1 365 187,79			
124	467 229,71	1 365 185,79	467 229,71	1 365 185,79			
121	467 231,71	1 365 185,79	467 231,71	1 365 185,79			
16							
125	467 176,39	1 365 159,99	467 176,39	1 365 159,99	Метод спутниковых геодезических измерений (определений)	$\sqrt{(0,08^2 + 0,06^2)} = 0,10$	—
126	467 176,39	1 365 161,99	467 176,39	1 365 161,99			
127	467 174,39	1 365 161,99	467 174,39	1 365 161,99			
128	467 174,40	1 365 159,99	467 174,40	1 365 159,99			
125	467 176,39	1 365 159,99	467 176,39	1 365 159,99			
17							
129	467 146,04	1 365 154,34	467 146,04	1 365 154,34	Метод спутниковых геодезических измерений (определений)	$\sqrt{(0,08^2 + 0,06^2)} = 0,10$	—
130	467 146,04	1 365 156,34	467 146,04	1 365 156,34			
131	467 144,05	1 365 156,34	467 144,05	1 365 156,34			
132	467 144,04	1 365 154,34	467 144,04	1 365 154,34			
129	467 146,04	1 365 154,34	467 146,04	1 365 154,34			
18							
133	467 132,03	1 365 147,54	467 132,03	1 365 147,54	Метод спутниковых геодезических измерений (определений)	$\sqrt{(0,08^2 + 0,06^2)} = 0,10$	—
134	467 132,01	1 365 149,56	467 132,01	1 365 149,56			

1	2	3	4	5	6	7	8
135	467 130,03	1 365 149,54	467 130,03	1 365 149,54	Метод спутниковых геодезических измерений (определений)	$\sqrt{(0,08^2 + 0,06^2)} = 0,10$	—
136	467 130,04	1 365 147,52	467 130,04	1 365 147,52			
133	467 132,03	1 365 147,54	467 132,03	1 365 147,54			

2. Сведения о частях границ уточняемого земельного участка с кадастровым номером
13:01:0202020:39
:

Обозначение части границ		Горизонтальное проложение (S), м	Описание прохождения части границ	Сведения о согласовании местоположения границ (согласовано/спорное)
от т.	до т.			
1	2	3	4	5
1				
н360У	н361У	14,25	—	согласовано
н361У	н362У	15,51		
н362У	н363У	14,83		
н363У	н364У	23,19		
н364У	н365У	23,40		
н365У	н360У	20,77		
2				
69	70	2,01	—	согласовано
70	71	2,00		
71	72	2,00		
72	69	1,99		
3				
73	74	2,00	—	согласовано
74	75	2,01		
75	76	2,00		
76	73	2,00		
4				
77	78	2,00	—	согласовано
78	79	2,00		
79	80	2,00		
80	77	2,00		
5				
81	82	1,99	—	согласовано

1	2	3	4	5
82	83	2,00	—	согласовано
83	84	2,00		
84	81	1,99		
6				
85	86	1,99	—	согласовано
86	87	1,99		
87	88	1,99		
88	85	2,00		
7				
89	90	2,01	—	согласовано
90	91	2,00		
91	92	2,00		
92	89	2,00		
8				
93	94	2,00	—	согласовано
94	95	2,00		
95	96	2,00		
96	93	1,99		
9				
97	98	2,01	—	согласовано
98	99	2,00		
99	100	2,00		
100	97	1,99		
10				
101	102	2,00	—	согласовано
102	103	2,00		
103	104	2,01		
104	101	2,01		
11				
105	106	2,00	—	согласовано
106	107	2,00		
107	108	2,00		
108	105	2,00		
12				

1	2	3	4	5
109	110	2,00	—	согласовано
110	111	1,99		
111	112	2,00		
112	109	2,00		
13				
113	114	2,00	—	согласовано
114	115	2,00		
115	116	2,00		
116	113	2,00		
14				
117	118	2,00	—	согласовано
118	119	2,00		
119	120	2,00		
120	117	2,00		
15				
121	122	2,00	—	согласовано
122	123	2,00		
123	124	2,00		
124	121	2,00		
16				
125	126	2,00	—	согласовано
126	127	2,00		
127	128	2,00		
128	125	1,99		
17				
129	130	2,00	—	согласовано
130	131	1,99		
131	132	2,00		
132	129	2,00		
18				
133	134	2,02	—	согласовано
134	135	1,98		
135	136	2,02		
136	133	1,99		

3. Сведения о характеристиках уточняемого земельного участка с кадастровым номером _____ 13:01:0202020:39 _____ :		
№ п/п	Наименование характеристики	Значение характеристики
1	2	3
1.	Адрес земельного участка	—
1.1.	Сведения о местоположении земельного участка (при отсутствии адреса) в структурированном в соответствии с федеральной информационной адресной системой виде	Российская Федерация, Республика Мордовия, Ардатовский р-н, Тургенево рп, Тургенево рп
1.2.	Дополнительные сведения о местоположении земельного участка	—
2.	Площадь земельного участка ± величина погрешности определения (вычисления) площади ($P \pm \Delta P$), м ²	893 ± 22,00, (1) 824,61 ± 10,05, (2) 4,00 ± 0,70, (3) 4,01 ± 0,70, (4) 4,00 ± 0,70, (5) 3,98 ± 0,70, (6) 3,97 ± 0,70, (7) 4,01 ± 0,70, (8) 3,99 ± 0,70, (9) 4,00 ± 0,70, (10) 4,02 ± 0,70, (11) 4,00 ± 0,70, (12) 3,99 ± 0,70, (13) 4,00 ± 0,70, (14) 4,00 ± 0,70, (15) 4,00 ± 0,70, (16) 3,99 ± 0,70, (17) 3,99 ± 0,70, (18) 4,01 ± 0,70
3.	Формула, примененная для вычисления предельной погрешности определения площади земельного участка, с подставленными значениями и итоговые (вычисленные) значения	10,05 + 0,70 + 0,70 + 0,70 + 0,70 + 0,70 + 0,70 + 0,70 + 0,70 + 0,70 + 0,70 + 0,70 + 0,70 + 0,70 + 0,70 + 0,70 + 0,70 + 0,70 + 0,70 = 22
4.	Площадь земельного участка согласно сведениям Единого государственного реестра недвижимости (Ркад), м ²	893,00
5.	Оценка расхождения Р и Ркад ($P - P_{кад}$), м ²	0
6.	Предельный минимальный и максимальный размеры земельного участка (Рмин и Рмакс), м ²	Рмин = — Рмакс = —
7.	Кадастровый или иной государственный учетный номер (инвентарный) здания, сооружения, объекта незавершенного строительства, расположенного на земельном участке	—
8.	Вид (виды) разрешенного использования	для размещения производственных и административных зданий, стоений, сооружений промышленности, коммунального хозяйства, материально-технического, продовольственного снабжения, сбыта и заготовок
8.1.	Дополнительные сведения об использовании земельного участка	—
9.	Сведения о земельных участках (землях общего пользования, территории общего пользования), посредством которых обеспечивается доступ	—
10.	Иные сведения	Фактическое местоположение границ земельного участка не соответствует сведениям Единого государственного реестра недвижимости. В ходе комплексных кадастровых работ выявлена и исправлена реестровая ошибка.
4. Пояснения к сведениям об уточняемом земельном участке с кадастровым номером _____ 13:01:0202020:39 _____ :		

1.	—													
1. Сведения о характерных точках границ уточняемого земельного участка с кадастровым номером						13:01:0202020:41						:		
Система координат						МСК-13, зона 1						Зона №		1
Обоз- начение харак- терных точек границ	Координаты, м				Метод определения координат	Формулы, примененные для расчета средней квадратической погрешности определения координат характерных точек границ (Mt), с подставленными в такие формулы значениями и итоговые (вычисленные) значения Mt, м	Описание закрепления точки							
	содержатся в Едином государственном реестре недвижимости		определены в результате выполнения комплексных кадастровых работ											
	X	Y	X	Y										
1	2	3	4	5	6	7	8							
225	467 235,30	1 364 969,82	—	—	Метод спутниковых геодезических измерений (определений)	0,10	Долговременный межевой знак							
226	467 235,16	1 365 004,24	—	—										
227	467 214,83	1 365 005,66	—	—										
228	467 211,91	1 364 973,08	—	—										
н229У	—	—	467 211,89	1 364 974,96		$\sqrt{(0,08^2 + 0,06^2)} = 0,10$	—							
н230У	—	—	467 213,62	1 364 972,91										
н231У	—	—	467 236,45	1 364 970,16										
н232У	—	—	467 239,09	1 365 003,54										
н233У	—	—	467 215,48	1 365 006,10		0,10	Долговременный межевой знак							
225	467 235,30	1 364 969,82	—	—										
Вырез 1 из 1														
н137У	—	—	467 216,49	1 364 994,74	Метод спутниковых геодезических измерений (определений)	$\sqrt{(0,08^2 + 0,06^2)} = 0,10$	Временный межевой знак							

1	2	3	4	5	6	7	8
н138У	—	—	467 216,48	1 364 994,94	Метод спутниковых геодезических измерений (определений)	$\sqrt{(0,08^2 + 0,06^2)} = 0,10$	Временный межевой знак
н139У	—	—	467 216,25	1 364 994,93			
н140У	—	—	467 216,26	1 364 994,73			
н137У	—	—	467 216,49	1 364 994,74			

2. Сведения о частях границ уточняемого земельного участка с кадастровым номером 13:01:0202020:41 :

Обозначение части границ		Горизонтальное проложение (S), м	Описание прохождения части границ	Сведения о согласовании местоположения границ (согласовано/спорное)
от т.	до т.			
1	2	3	4	5
н229У	н230У	2,68	—	согласовано
н230У	н231У	23,00		
н231У	н232У	33,48		
н232У	н233У	23,75		
н233У	н229У	31,35		

Вырез 1 из 1

н137У	н138У	0,20	—	согласовано
н138У	н139У	0,23		
н139У	н140У	0,20		
н140У	н137У	0,23		

3. Сведения о характеристиках уточняемого земельного участка с кадастровым номером 13:01:0202020:41 :

№ п/п	Наименование характеристики	Значение характеристики
1	2	3
1.	Адрес земельного участка	—
1.1.	Сведения о местоположении земельного участка (при отсутствии адреса) в структурированном в соответствии с федеральной информационной адресной системой виде	431890, Российская Федерация, Республика Мордовия, Ардатовский р-н, Тургенево рп, Нижняя ул, уч 2А
1.2.	Дополнительные сведения о местоположении земельного участка	—
2.	Площадь земельного участка ± величина погрешности определения (вычисления) площади ($P \pm \Delta P$), м²	809 ± 10,00

1	2	3
3.	Формула, примененная для вычисления предельной погрешности определения площади земельного участка, с подставленными значениями и итоговые (вычисленные) значения	$3,5*0,10*\sqrt{(809,00)} = 10$
4.	Площадь земельного участка согласно сведениям Единого государственного реестра недвижимости (Ркад), м²	736,00
5.	Оценка расхождения Р и Ркад (Р - Ркад), м²	73
6.	Предельный минимальный и максимальный размеры земельного участка (Рмин и Рмакс), м²	Рмин = — Рмакс = —
7.	Кадастровый или иной государственный учетный номер (инвентарный) здания, сооружения, объекта незавершенного строительства, расположенного на земельном участке	13:01:0202025:247
8.	Вид (виды) разрешенного использования	для размещения домов индивидуальной жилой застройки
8.1.	Дополнительные сведения об использовании земельного участка	—
9.	Сведения о земельных участках (землях общего пользования, территории общего пользования), посредством которых обеспечивается доступ	, Земли (земельные участки) общего пользования
10.	Иные сведения	Фактическое местоположение границ земельного участка не соответствует сведениям Единого государственного реестра недвижимости. В ходе комплексных кадастровых работ выявлена и исправлена реестровая ошибка.
4. Пояснения к сведениям об уточняемом земельном участке с кадастровым номером		13:01:0202020:41 :
1.	—	

Описание местоположения здания, сооружения, объекта незавершенного строительства на земельном участке								
1. Сведения о характерных точках контура объекта недвижимости с кадастровым номером 13:01:0202018:95 :								
Система координат МСК-13, зона 1 Зона № 1								
Обозначение характерных точек границ	Содержатся в Едином государственном реестре недвижимости			Определены в ходе выполнения комплексных кадастровых работ			Метод определения координат	Формулы, примененные для расчета средней квадратической погрешности определения координат характерных точек (Mt), м, с подставленными в такие формулы значениями и итоговые (вычисленные) значения Mt, м
	координаты, м		Радиус, м	координаты, м		Радиус, м		
	X	Y	R	X	Y	R		
1	2	3	4	5	6	7	8	9
н165О	—	—	—	467 143,53	1 364 939,64	—	Метод спутниковых геодезических измерений (определений)	$\sqrt{(0,08^2 + 0,06^2)} = 0,10$
н166О	—	—	—	467 144,24	1 364 949,21	—		
н167О	—	—	—	467 138,86	1 364 949,62	—		
н168О	—	—	—	467 138,14	1 364 940,04	—		
н165О	—	—	—	467 143,53	1 364 939,64	—		
2. Сведения о характеристиках объекта недвижимости с кадастровым номером 13:01:0202018:95 :								
№ п/п	Наименование характеристики				Значение характеристики			
1	2				3			
1.	Вид объекта недвижимости				Здание			
2.	Ранее присвоенный государственный учетный номер (инвентарный) здания, сооружения, объекта незавершенного строительства				—			
3.	Кадастровый номер земельного участка (земельных участков), в границах которого (которых) расположены здание, сооружение, объект незавершенного строительства				13:01:0202020:7			
4.	Уникальный учетный номер кадастрового квартала, в границах которого расположены здание, сооружение, объект незавершенного строительства				13:01:0202020			

1	2					3		
5.	Адрес здания, сооружения, объекта незавершенного строительства					—		
5.1.	Сведения о местоположении здания, сооружения, объекта незавершенного строительства (при отсутствии адреса) в структурированном в соответствии с федеральной информационной адресной системой виде					Российская Федерация, Республика Мордовия, Ардатовский р-н, Тургенево рп, Нижняя ул, д 2		
5.2.	Дополнительные сведения о местоположении					—		
6.	Иные сведения					—		
3. Пояснения к сведениям об объекте недвижимости с кадастровым номером 13:01:0202018:95 :								
1.	—							
1. Сведения о характерных точках контура объекта недвижимости с кадастровым номером 13:01:0202020:23 :								
Система координат МСК-13, зона 1 Зона № 1								
Обоз- начение харак- терных точек границ	Содержатся в Едином государственном реестре недвижимости			Определены в ходе выполнения комплексных кадастровых работ			Метод определения координат	Формулы, примененные для расчета средней квадратической погрешности определения координат характерных точек (Mt), м, с подставленными в такие формулы значениями и итоговые (вычисленные) значения Mt, м
	координаты, м		Радиус, м	координаты, м		Радиус, м		
	X	Y	R	X	Y	R		
1	2	3	4	5	6	7	8	9
н234О	—	—	—	467 177,29	1 365 008,87	—	Метод спутниковых геодезических измерений (определений)	$\sqrt{(0,08^2 + 0,06^2)} = 0,10$
н235О	—	—	—	467 178,81	1 365 026,41	—		
н236О	—	—	—	467 160,87	1 365 027,96	—		
н237О	—	—	—	467 159,35	1 365 010,43	—		
н234О	—	—	—	467 177,29	1 365 008,87	—		
2. Сведения о характеристиках объекта недвижимости с кадастровым номером 13:01:0202020:23 :								
№ п/п	Наименование характеристики					Значение характеристики		
1	2					3		
1.	Вид объекта недвижимости					Здание		

1	2	3
2.	Ранее присвоенный государственный учетный номер (инвентарный) здания, сооружения, объекта незавершенного строительства	—
3.	Кадастровый номер земельного участка (земельных участков), в границах которого (которых) расположены здание, сооружение, объект незавершенного строительства	13:01:0202020:12
4.	Уникальный учетный номер кадастрового квартала, в границах которого расположены здание, сооружение, объект незавершенного строительства	13:01:0202020
5.	Адрес здания, сооружения, объекта незавершенного строительства	—
5.1.	Сведения о местоположении здания, сооружения, объекта незавершенного строительства (при отсутствии адреса) в структурированном в соответствии с федеральной информационной адресной системой виде	Российская Федерация, Республика Мордовия, Ардатовский р-н, Тургенево рп, Нижняя ул, д 1
5.2.	Дополнительные сведения о местоположении	—
6.	Иные сведения	—

3. Пояснения к сведениям об объекте недвижимости с кадастровым номером 13:01:0202020:23 :

1.	—
----	---

1. Сведения о характерных точках контура объекта недвижимости с кадастровым номером 13:01:0202020:27 :

Система координат			МСК-13, зона 1				Зона № 1	
Обозначение характерных точек границ	Содержатся в Едином государственном реестре недвижимости			Определены в ходе выполнения комплексных кадастровых работ			Метод определения координат	Формулы, примененные для расчета средней квадратической погрешности определения координат характерных точек (Mt), м, с подставленными в такие формулы значениями и итоговые (вычисленные) значения Mt, м
	координаты, м		Радиус, м	координаты, м		Радиус, м		
	X	Y	R	X	Y	R		
1	2	3	4	5	6	7	8	9
н149О	—	—	—	467 109,96	1 364 862,61	—	Метод спутниковых геодезических измерений (определений)	$\sqrt{(0,08^2 + 0,06^2)} = 0,10$
н150О	—	—	—	467 113,02	1 364 871,28	—		
н151О	—	—	—	467 108,21	1 364 872,98	—		

1	2	3	4	5	6	7	8	9
н152О	—	—	—	467 105,15	1 364 864,30	—	Метод спутниковых геодезических измерений (определений)	$\sqrt{(0,08^2 + 0,06^2)} = 0,10$
н149О	—	—	—	467 109,96	1 364 862,61	—		

2. Сведения о характеристиках объекта недвижимости с кадастровым номером 13:01:0202020:27 :

№ п/п	Наименование характеристики	Значение характеристики
1	2	3
1.	Вид объекта недвижимости	Здание
2.	Ранее присвоенный государственный учетный номер (инвентарный) здания, сооружения, объекта незавершенного строительства	—
3.	Кадастровый номер земельного участка (земельных участков), в границах которого (которых) расположены здание, сооружение, объект незавершенного строительства	13:01:0202020:8
4.	Уникальный учетный номер кадастрового квартала, в границах которого расположены здание, сооружение, объект незавершенного строительства	13:01:0202020
5.	Адрес здания, сооружения, объекта незавершенного строительства	—
5.1.	Сведения о местоположении здания, сооружения, объекта незавершенного строительства (при отсутствии адреса) в структурированном в соответствии с федеральной информационной адресной системой виде	Российская Федерация, Республика Мордовия, Ардатовский р-н, Тургенево рп, Нижняя ул, д 6
5.2.	Дополнительные сведения о местоположении	—
6.	Иные сведения	—

3. Пояснения к сведениям об объекте недвижимости с кадастровым номером 13:01:0202020:27 :

1.	—
----	---

1. Сведения о характерных точках контура объекта недвижимости с кадастровым номером							13:01:0202020:29	
Система координат							МСК-13, зона 1	
							Зона № 1	
Обозначение характерных точек границ	Содержатся в Едином государственном реестре недвижимости			Определены в ходе выполнения комплексных кадастровых работ			Метод определения координат	Формулы, примененные для расчета средней квадратической погрешности определения координат характерных точек (Mt), м, с подставленными в такие формулы значениями и итоговые (вычисленные) значения Mt, м
	координаты, м		Радиус, м	координаты, м		Радиус, м		
	X	Y	R	X	Y	R		
1	2	3	4	5	6	7	8	9
н161О	—	—	—	467 119,11	1 364 880,39	—	Метод спутниковых геодезических измерений (определений)	$\sqrt{(0,08^2 + 0,06^2)} = 0,10$
н162О	—	—	—	467 122,26	1 364 885,85	—		
н163О	—	—	—	467 114,29	1 364 890,45	—		
н164О	—	—	—	467 111,14	1 364 884,99	—		
н161О	—	—	—	467 119,11	1 364 880,39	—		
2. Сведения о характеристиках объекта недвижимости с кадастровым номером								
13:01:0202020:29								
№ п/п	Наименование характеристики				Значение характеристики			
1	2				3			
1.	Вид объекта недвижимости				Здание			
2.	Ранее присвоенный государственный учетный номер (инвентарный) здания, сооружения, объекта незавершенного строительства				—			
3.	Кадастровый номер земельного участка (земельных участков), в границах которого (которых) расположены здание, сооружение, объект незавершенного строительства				13:01:0202020:11			
4.	Уникальный учетный номер кадастрового квартала, в границах которого расположены здание, сооружение, объект незавершенного строительства				13:01:0202020			

1	2					3		
5.	Адрес здания, сооружения, объекта незавершенного строительства					—		
5.1.	Сведения о местоположении здания, сооружения, объекта незавершенного строительства (при отсутствии адреса) в структурированном в соответствии с федеральной информационной адресной системой виде					Российская Федерация, Республика Мордовия, Ардатовский р-н, Тургенево рп, Нижняя ул, д 4		
5.2.	Дополнительные сведения о местоположении					—		
6.	Иные сведения					—		
3. Пояснения к сведениям об объекте недвижимости с кадастровым номером 13:01:0202020:29 :								
1.	—							
1. Сведения о характерных точках контура объекта недвижимости с кадастровым номером 13:01:0202020:34 :								
Система координат МСК-13, зона 1 Зона № 1								
Обоз- начение харак- терных точек границ	Содержатся в Едином государственном реестре недвижимости			Определены в ходе выполнения комплексных кадастровых работ			Метод определения координат	Формулы, примененные для расчета средней квадратической погрешности определения координат характерных точек (Mt), м, с подставленными в такие формулы значениями и итоговые (вычисленные) значения Mt, м
	координаты, м		Радиус, м	координаты, м		Радиус, м		
	X	Y	R	X	Y	R		
1	2	3	4	5	6	7	8	9
н145О	—	—	—	467 200,94	1 365 050,93	—	Метод спутниковых геодезических измерений (определений)	$\sqrt{(0,08^2 + 0,06^2)} = 0,10$
н146О	—	—	—	467 201,30	1 365 069,78	—		
н147О	—	—	—	467 195,03	1 365 069,91	—		
н148О	—	—	—	467 195,03	1 365 051,05	—		
н145О	—	—	—	467 200,94	1 365 050,93	—		
2. Сведения о характеристиках объекта недвижимости с кадастровым номером 13:01:0202020:34 :								
№ п/п	Наименование характеристики					Значение характеристики		
1	2					3		
1.	Вид объекта недвижимости					Здание		

1	2	3
2.	Ранее присвоенный государственный учетный номер (инвентарный) здания, сооружения, объекта незавершенного строительства	—
3.	Кадастровый номер земельного участка (земельных участков), в границах которого (которых) расположены здание, сооружение, объект незавершенного строительства	13:01:0202020:16
4.	Уникальный учетный номер кадастрового квартала, в границах которого расположены здание, сооружение, объект незавершенного строительства	13:01:0202020
5.	Адрес здания, сооружения, объекта незавершенного строительства	—
5.1.	Сведения о местоположении здания, сооружения, объекта незавершенного строительства (при отсутствии адреса) в структурированном в соответствии с федеральной информационной адресной системой виде	Российская Федерация, Республика Мордовия, Ардатовский р-н, Тургенево рп, Заводская ул, д 73Б
5.2.	Дополнительные сведения о местоположении	—
6.	Иные сведения	—

3. Пояснения к сведениям об объекте недвижимости с кадастровым номером 13:01:0202020:34 :

1.	—
----	---

1. Сведения о характерных точках контура объекта недвижимости с кадастровым номером 13:01:0202020:37 :

Система координат			МСК-13, зона 1				Зона № 1	
Обозначение характерных точек границ	Содержатся в Едином государственном реестре недвижимости			Определены в ходе выполнения комплексных кадастровых работ			Метод определения координат	Формулы, примененные для расчета средней квадратической погрешности определения координат характерных точек (Mt), м, с подставленными в такие формулы значениями и итоговые (вычисленные) значения Mt, м
	координаты, м		Радиус, м	координаты, м		Радиус, м		
	X	Y	R	X	Y	R		
1	2	3	4	5	6	7	8	9
н153О	—	—	—	467 104,37	1 364 831,32	—	Метод спутниковых геодезических измерений (определений)	$\sqrt{(0,08^2 + 0,06^2)} = 0,10$
н154О	—	—	—	467 104,97	1 364 835,95	—		
н155О	—	—	—	467 109,19	1 364 835,46	—		

1	2	3	4	5	6	7	8	9
н156О	—	—	—	467 109,82	1 364 839,38	—	Метод спутниковых геодезических измерений (определений)	$\sqrt{(0,08^2 + 0,06^2)} = 0,10$
н157О	—	—	—	467 105,51	1 364 840,00	—		
н158О	—	—	—	467 106,66	1 364 848,79	—		
н159О	—	—	—	467 097,26	1 364 850,42	—		
н160О	—	—	—	467 094,92	1 364 832,56	—		
н153О	—	—	—	467 104,37	1 364 831,32	—		

2. Сведения о характеристиках объекта недвижимости с кадастровым номером 13:01:0202020:37 :

№ п/п	Наименование характеристики	Значение характеристики
1	2	3
1.	Вид объекта недвижимости	Здание
2.	Ранее присвоенный государственный учетный номер (инвентарный) здания, сооружения, объекта незавершенного строительства	—
3.	Кадастровый номер земельного участка (земельных участков), в границах которого (которых) расположены здание, сооружение, объект незавершенного строительства	13:01:0202020:10, 13:01:0202020:9
4.	Уникальный учетный номер кадастрового квартала, в границах которого расположены здание, сооружение, объект незавершенного строительства	13:01:0202020
5.	Адрес здания, сооружения, объекта незавершенного строительства	—
5.1.	Сведения о местоположении здания, сооружения, объекта незавершенного строительства (при отсутствии адреса) в структурированном в соответствии с федеральной информационной адресной системой виде	Российская Федерация, Республика Мордовия, Ардатовский р-н, Тургенево рп, Нижняя ул, д 8
5.2.	Дополнительные сведения о местоположении	—
6.	Иные сведения	—

3. Пояснения к сведениям об объекте недвижимости с кадастровым номером 13:01:0202020:37 :

1.	—
----	---

1. Сведения о характерных точках контура объекта недвижимости с кадастровым номером 13:01:0202025:168 :

Система координат			МСК-13, зона 1				Зона № 1	
Обозначение характерных точек границ	Содержатся в Едином государственном реестре недвижимости			Определены в ходе выполнения комплексных кадастровых работ			Метод определения координат	Формулы, примененные для расчета средней квадратической погрешности определения координат характерных точек (Mt), м, с подставленными в такие формулы значениями и итоговые (вычисленные) значения Mt, м
	координаты, м		Радиус, м	координаты, м		Радиус, м		
	X	Y	R	X	Y	R		
1	2	3	4	5	6	7	8	9
н337О	—	—	—	467 204,29	1 364 986,26	—	Метод спутниковых геодезических измерений (определений)	$\sqrt{(0,08^2 + 0,06^2)} = 0,10$
н338О	—	—	—	467 208,10	1 365 004,07	—		
н339О	—	—	—	467 194,93	1 365 006,89	—		
н340О	—	—	—	467 191,12	1 364 989,08	—		
н337О	—	—	—	467 204,29	1 364 986,26	—		

2. Сведения о характеристиках объекта недвижимости с кадастровым номером 13:01:0202025:168 :

№ п/п	Наименование характеристики	Значение характеристики
1	2	3
1.	Вид объекта недвижимости	Здание
2.	Ранее присвоенный государственный учетный номер (инвентарный) здания, сооружения, объекта незавершенного строительства	—
3.	Кадастровый номер земельного участка (земельных участков), в границах которого (которых) расположены здание, сооружение, объект незавершенного строительства	13:01:0202020:15
4.	Уникальный учетный номер кадастрового квартала, в границах которого расположены здание, сооружение, объект незавершенного строительства	13:01:0202020

1	2					3		
5.	Адрес здания, сооружения, объекта незавершенного строительства					Российская Федерация, Республика Мордовия, Ардатовский р-н, Тургенево рп, Заводская ул, д 73А		
5.1.	Сведения о местоположении здания, сооружения, объекта незавершенного строительства (при отсутствии адреса) в структурированном в соответствии с федеральной информационной адресной системой виде					—		
5.2.	Дополнительные сведения о местоположении					—		
6.	Иные сведения					—		
3. Пояснения к сведениям об объекте недвижимости с кадастровым номером 13:01:0202025:168 :								
1.	—							
1. Сведения о характерных точках контура объекта недвижимости с кадастровым номером 13:01:0202025:169 :								
Система координат МСК-13, зона 1 Зона № 1								
Обозначение характерных точек границ	Содержатся в Едином государственном реестре недвижимости			Определены в ходе выполнения комплексных кадастровых работ			Метод определения координат	Формулы, примененные для расчета средней квадратической погрешности определения координат характерных точек (Mt), м, с подставленными в такие формулы значениями и итоговые (вычисленные) значения Mt, м
	координаты, м		Радиус, м	координаты, м		Радиус, м		
	X	Y	R	X	Y	R		
1	2	3	4	5	6	7	8	9
н390О	—	—	—	466 911,13	1 365 068,59	—	Метод спутниковых геодезических измерений (определений)	$\sqrt{(0,08^2 + 0,06^2)} = 0,10$
н391О	—	—	—	466 912,14	1 365 059,54	—		
н392О	—	—	—	467 007,96	1 365 070,99	—		
н393О	—	—	—	467 004,15	1 365 102,87	—		
н394О	—	—	—	467 010,41	1 365 103,61	—		
н395О	—	—	—	467 006,73	1 365 134,39	—		
н396О	—	—	—	467 000,47	1 365 133,65	—		

1	2	3	4	5	6	7	8	9
н397О	—	—	—	466 999,41	1 365 142,51	—	Метод спутниковых геодезических измерений (определений)	$\sqrt{(0,08^2 + 0,06^2)} = 0,10$
н398О	—	—	—	467 004,38	1 365 143,10	—		
н399О	—	—	—	467 002,84	1 365 156,01	—		
н400О	—	—	—	466 997,87	1 365 155,42	—		
н401О	—	—	—	466 991,83	1 365 202,74	—		
н402О	—	—	—	466 979,63	1 365 201,18	—		
н403О	—	—	—	466 979,09	1 365 205,43	—		
н404О	—	—	—	466 953,72	1 365 202,19	—		
н405О	—	—	—	466 954,26	1 365 197,94	—		
н406О	—	—	—	466 894,04	1 365 190,25	—		
н407О	—	—	—	466 894,80	1 365 184,30	—		
н408О	—	—	—	466 889,84	1 365 183,67	—		
н409О	—	—	—	466 892,28	1 365 164,53	—		
н410О	—	—	—	466 897,24	1 365 165,16	—		
н411О	—	—	—	466 909,60	1 365 068,42	—		
н390О	—	—	—	466 911,13	1 365 068,59	—		

2. Сведения о характеристиках объекта недвижимости с кадастровым номером					13:01:0202025:169				:
№ п/п	Наименование характеристики				Значение характеристики				
1	2				3				

1	2					3		
1.	Вид объекта недвижимости					Здание		
2.	Ранее присвоенный государственный учетный номер (инвентарный) здания, сооружения, объекта незавершенного строительства					Инвентарный номер 14499, Кадастровый номер 13:01, Условный номер 13-13-06/019/2007-323		
3.	Кадастровый номер земельного участка (земельных участков), в границах которого (которых) расположены здание, сооружение, объект незавершенного строительства					13:01:0202020:13		
4.	Уникальный учетный номер кадастрового квартала, в границах которого расположены здание, сооружение, объект незавершенного строительства					13:01:0202020		
5.	Адрес здания, сооружения, объекта незавершенного строительства					—		
5.1.	Сведения о местоположении здания, сооружения, объекта незавершенного строительства (при отсутствии адреса) в структурированном в соответствии с федеральной информационной адресной системой виде					Российская Федерация, Республика Мордовия, Ардатовский р-н, Тургенево рп, Заводская ул, д 73		
5.2.	Дополнительные сведения о местоположении					—		
6.	Иные сведения					—		
3. Пояснения к сведениям об объекте недвижимости с кадастровым номером 13:01:0202025:169 :								
1.	—							
1. Сведения о характерных точках контура объекта недвижимости с кадастровым номером 13:01:0202025:178 :								
Система координат МСК-13, зона 1 Зона № 1								
Обозначение характерных точек границ	Содержатся в Едином государственном реестре недвижимости			Определены в ходе выполнения комплексных кадастровых работ			Метод определения координат	Формулы, примененные для расчета средней квадратической погрешности определения координат характерных точек (Mt), м, с подставленными в такие формулы значениями и итоговые (вычисленные) значения Mt, м
	координаты, м		Радиус, м	координаты, м		Радиус, м		
	X	Y	R	X	Y	R		
1	2	3	4	5	6	7	8	9
н238О	—	—	—	466 954,75	1 365 036,61	—	Метод спутниковых геодезических измерений (определений)	$\sqrt{(0,08^2 + 0,06^2)} = 0,10$
н239О	—	—	—	466 952,78	1 365 049,21	—		

1	2	3	4	5	6	7	8	9
н240О	—	—	—	466 899,61	1 365 040,88	—	Метод спутниковых геодезических измерений (определений)	$\sqrt{(0,08^2 + 0,06^2)} = 0,10$
н241О	—	—	—	466 901,59	1 365 028,28	—		
н238О	—	—	—	466 954,75	1 365 036,61	—		

2. Сведения о характеристиках объекта недвижимости с кадастровым номером 13:01:0202025:178 :

№ п/п	Наименование характеристики	Значение характеристики
1	2	3
1.	Вид объекта недвижимости	Здание
2.	Ранее присвоенный государственный учетный номер (инвентарный) здания, сооружения, объекта незавершенного строительства	—
3.	Кадастровый номер земельного участка (земельных участков), в границах которого (которых) расположены здание, сооружение, объект незавершенного строительства	13:01:0202020:13
4.	Уникальный учетный номер кадастрового квартала, в границах которого расположены здание, сооружение, объект незавершенного строительства	13:01:0202020
5.	Адрес здания, сооружения, объекта незавершенного строительства	Российская Федерация, Республика Мордовия, Ардатовский р-н, Тургенево рп, Заводская ул, д 73
5.1.	Сведения о местоположении здания, сооружения, объекта незавершенного строительства (при отсутствии адреса) в структурированном в соответствии с федеральной информационной адресной системой виде	—
5.2.	Дополнительные сведения о местоположении	—
6.	Иные сведения	—

3. Пояснения к сведениям об объекте недвижимости с кадастровым номером 13:01:0202025:178 :

1.	—
----	---

1. Сведения о характерных точках контура объекта недвижимости с кадастровым номером 13:01:0202025:181 :

Система координат			МСК-13, зона 1				Зона № 1	
Обозначение характерных точек границ	Содержатся в Едином государственном реестре недвижимости			Определены в ходе выполнения комплексных кадастровых работ			Метод определения координат	Формулы, примененные для расчета средней квадратической погрешности определения координат характерных точек (Mt), м, с подставленными в такие формулы значениями и итоговые (вычисленные) значения Mt, м
	координаты, м		Радиус, м	координаты, м		Радиус, м		
	X	Y	R	X	Y	R		
1	2	3	4	5	6	7	8	9
н386О	—	—	—	466 948,23	1 365 579,22	—	Метод спутниковых геодезических измерений (определений)	$\sqrt{(0,08^2 + 0,06^2)} = 0,10$
н387О	—	—	—	466 947,75	1 365 584,20	—		
н388О	—	—	—	466 943,77	1 365 583,81	—		
н389О	—	—	—	466 944,25	1 365 578,83	—		
н386О	—	—	—	466 948,23	1 365 579,22	—		

2. Сведения о характеристиках объекта недвижимости с кадастровым номером 13:01:0202025:181 :

№ п/п	Наименование характеристики	Значение характеристики
1	2	3
1.	Вид объекта недвижимости	Здание
2.	Ранее присвоенный государственный учетный номер (инвентарный) здания, сооружения, объекта незавершенного строительства	Инвентарный номер 14659, Инвентарный номер 89:203:002:000146590, Кадастровый номер 13:01, Условный номер 13-13-06/074/2009-152
3.	Кадастровый номер земельного участка (земельных участков), в границах которого (которых) расположены здание, сооружение, объект незавершенного строительства	13:01:0202020:13
4.	Уникальный учетный номер кадастрового квартала, в границах которого расположены здание, сооружение, объект незавершенного строительства	13:01:0202020

1	2					3		
5.	Адрес здания, сооружения, объекта незавершенного строительства					—		
5.1.	Сведения о местоположении здания, сооружения, объекта незавершенного строительства (при отсутствии адреса) в структурированном в соответствии с федеральной информационной адресной системой виде					Российская Федерация, Республика Мордовия, Ардатовский р-н, Тургенево рп, Заводская ул, д 73		
5.2.	Дополнительные сведения о местоположении					—		
6.	Иные сведения					—		
3. Пояснения к сведениям об объекте недвижимости с кадастровым номером 13:01:0202025:181 :								
1.	—							
1. Сведения о характерных точках контура объекта недвижимости с кадастровым номером 13:01:0202025:183 :								
Система координат МСК-13, зона 1 Зона № 1								
Обоз- начение харак- терных точек границ	Содержатся в Едином государственном реестре недвижимости			Определены в ходе выполнения комплексных кадастровых работ			Метод определения координат	Формулы, примененные для расчета средней квадратической погрешности определения координат характерных точек (Mt), м, с подставленными в такие формулы значениями и итоговые (вычисленные) значения Mt, м
	координаты, м		Радиус, м	координаты, м		Радиус, м		
	X	Y	R	X	Y	R		
1	2	3	4	5	6	7	8	9
н238О	—	—	—	466 954,75	1 365 036,61	—	Метод спутниковых геодезических измерений (определений)	$\sqrt{(0,08^2 + 0,06^2)} = 0,10$
н380О	—	—	—	466 957,25	1 365 037,00	—		
н381О	—	—	—	466 958,02	1 365 032,06	—		
н382О	—	—	—	466 964,94	1 365 033,14	—		
н383О	—	—	—	466 964,16	1 365 038,08	—		
н384О	—	—	—	466 964,78	1 365 038,18	—		
н385О	—	—	—	466 962,80	1 365 050,83	—		

1	2	3	4	5	6	7	8	9
н239О	—	—	—	466 952,78	1 365 049,21	—	Метод спутниковых геодезических измерений (определений)	$\sqrt{(0,08^2 + 0,06^2)} = 0,10$
н238О	—	—	—	466 954,75	1 365 036,61	—		

2. Сведения о характеристиках объекта недвижимости с кадастровым номером 13:01:0202025:183 :

№ п/п	Наименование характеристики	Значение характеристики
1	2	3
1.	Вид объекта недвижимости	Здание
2.	Ранее присвоенный государственный учетный номер (инвентарный) здания, сооружения, объекта незавершенного строительства	Инвентарный номер 14727, Условный номер 13-13-06/064/2009-272
3.	Кадастровый номер земельного участка (земельных участков), в границах которого (которых) расположены здание, сооружение, объект незавершенного строительства	13:01:0202020:13
4.	Уникальный учетный номер кадастрового квартала, в границах которого расположены здание, сооружение, объект незавершенного строительства	13:01:0202020
5.	Адрес здания, сооружения, объекта незавершенного строительства	—
5.1.	Сведения о местоположении здания, сооружения, объекта незавершенного строительства (при отсутствии адреса) в структурированном в соответствии с федеральной информационной адресной системой виде	Российская Федерация, Республика Мордовия, Ардатовский р-н, Тургенево рп, Заводская ул, д 73
5.2.	Дополнительные сведения о местоположении	—
6.	Иные сведения	—

3. Пояснения к сведениям об объекте недвижимости с кадастровым номером 13:01:0202025:183 :

1.	—
----	---

1. Сведения о характерных точках контура объекта недвижимости с кадастровым номером							13:01:0202025:190	:
Система координат МСК-13, зона 1							Зона № 1	
Обозначение характерных точек границ	Содержатся в Едином государственном реестре недвижимости			Определены в ходе выполнения комплексных кадастровых работ			Метод определения координат	Формулы, примененные для расчета средней квадратической погрешности определения координат характерных точек (Mt), м, с подставленными в такие формулы значениями и итоговые (вычисленные) значения Mt, м
	координаты, м		Радиус, м	координаты, м		Радиус, м		
	X	Y	R	X	Y	R		
1	2	3	4	5	6	7	8	9
н4240	—	—	—	466 966,08	1 365 450,74	—	Метод спутниковых геодезических измерений (определений)	$\sqrt{(0,08^2 + 0,06^2)} = 0,10$
н4250	—	—	—	466 960,97	1 365 487,49	—		
н4260	—	—	—	466 968,60	1 365 488,55	—		
н4270	—	—	—	466 966,99	1 365 500,09	—		
н4280	—	—	—	466 959,36	1 365 499,03	—		
н4290	—	—	—	466 955,77	1 365 531,18	—		
н4300	—	—	—	466 925,14	1 365 527,36	—		
н4310	—	—	—	466 925,75	1 365 522,50	—		
н4320	—	—	—	466 920,91	1 365 521,90	—		
н4330	—	—	—	466 920,32	1 365 526,66	—		
н4340	—	—	—	466 914,07	1 365 525,88	—		
н4350	—	—	—	466 914,66	1 365 521,12	—		
н4360	—	—	—	466 879,42	1 365 516,72	—		

1	2	3	4	5	6	7	8	9
н437О	—	—	—	466 880,66	1 365 506,80	—	Метод спутниковых геодезических измерений (определений)	$\sqrt{(0,08^2 + 0,06^2)} = 0,10$
н438О	—	—	—	466 883,24	1 365 507,12	—		
н439О	—	—	—	466 891,43	1 365 441,43	—		
н424О	—	—	—	466 966,08	1 365 450,74	—		

2. Сведения о характеристиках объекта недвижимости с кадастровым номером 13:01:0202025:190 :

№ п/п	Наименование характеристики	Значение характеристики
1	2	3
1.	Вид объекта недвижимости	Здание
2.	Ранее присвоенный государственный учетный номер (инвентарный) здания, сооружения, объекта незавершенного строительства	Инвентарный номер 13160, Инвентарный номер 89:203:002:000131600, Кадастровый номер 13:01, Условный номер 13:01:1012/2005:085
3.	Кадастровый номер земельного участка (земельных участков), в границах которого (которых) расположены здание, сооружение, объект незавершенного строительства	13:01:0202020:13
4.	Уникальный учетный номер кадастрового квартала, в границах которого расположены здание, сооружение, объект незавершенного строительства	13:01:0202020
5.	Адрес здания, сооружения, объекта незавершенного строительства	—
5.1.	Сведения о местоположении здания, сооружения, объекта незавершенного строительства (при отсутствии адреса) в структурированном в соответствии с федеральной информационной адресной системой виде	Российская Федерация, Республика Мордовия, Ардатовский р-н, Тургенево рп, Заводская ул, д 73
5.2.	Дополнительные сведения о местоположении	—
6.	Иные сведения	—

3. Пояснения к сведениям об объекте недвижимости с кадастровым номером 13:01:0202025:190 :

1.	—
----	---

1. Сведения о характерных точках контура объекта недвижимости с кадастровым номером 13:01:0202025:193:

Система координат МСК-13, зона 1							Зона № 1	
Обозначение характерных точек границ	Содержатся в Едином государственном реестре недвижимости			Определены в ходе выполнения комплексных кадастровых работ			Метод определения координат	Формулы, примененные для расчета средней квадратической погрешности определения координат характерных точек (Mt), м, с подставленными в такие формулы значениями и итоговые (вычисленные) значения Mt, м
	координаты, м		Радиус, м	координаты, м		Радиус, м		
	X	Y	R	X	Y	R		
1	2	3	4	5	6	7	8	9
н450O	—	—	—	466 999,66	1 365 217,43	—	Метод спутниковых геодезических измерений (определений)	$\sqrt{(0,08^2 + 0,06^2)} = 0,10$
н451O	—	—	—	466 998,96	1 365 223,79	—		
н452O	—	—	—	466 996,77	1 365 223,55	—		
н453O	—	—	—	466 996,12	1 365 229,52	—		
н454O	—	—	—	466 974,25	1 365 227,12	—		
н455O	—	—	—	466 975,60	1 365 214,79	—		
н450O	—	—	—	466 999,66	1 365 217,43	—		

2. Сведения о характеристиках объекта недвижимости с кадастровым номером 13:01:0202025:193:

№ п/п	Наименование характеристики	Значение характеристики
1	2	3
1.	Вид объекта недвижимости	Здание
2.	Ранее присвоенный государственный учетный номер (инвентарный) здания, сооружения, объекта незавершенного строительства	Инвентарный номер 89:203:002:000151660, Условный номер 13-13-07/018/2010-130
3.	Кадастровый номер земельного участка (земельных участков), в границах которого (которых) расположены здание, сооружение, объект незавершенного строительства	13:01:0202020:13

1	2	3
4.	Уникальный учетный номер кадастрового квартала, в границах которого расположены здание, сооружение, объект незавершенного строительства	13:01:0202020
5.	Адрес здания, сооружения, объекта незавершенного строительства	—
5.1.	Сведения о местоположении здания, сооружения, объекта незавершенного строительства (при отсутствии адреса) в структурированном в соответствии с федеральной информационной адресной системой виде	Российская Федерация, Республика Мордовия, Ардатовский р-н, Тургенево рп, Заводская ул, д 73
5.2.	Дополнительные сведения о местоположении	—
6.	Иные сведения	—

3. Пояснения к сведениям об объекте недвижимости с кадастровым номером 13:01:0202025:193 :		
1.	—	

1. Сведения о характерных точках контура объекта недвижимости с кадастровым номером 13:01:0202025:246 :		
Система координат МСК-13, зона 1 Зона № 1		

Обоз- начение харак- терных точек границ	Содержатся в Едином государственном реестре недвижимости			Определены в ходе выполнения комплексных кадастровых работ			Метод определения координат	Формулы, примененные для расчета средней квадратической погрешности определения координат характерных точек (Mt), м, с подставленными в такие формулы значениями и итоговые (вычисленные) значения Mt, м
	координаты, м		Радиус, м	координаты, м		Радиус, м		
	X	Y	R	X	Y	R		
1	2	3	4	5	6	7	8	9
н412О	—	—	—	466 885,88	1 365 318,56	—	Метод спутниковых геодезических измерений (определений)	$\sqrt{(0,08^2 + 0,06^2)} = 0,10$
н413О	—	—	—	466 935,70	1 365 365,14	—		
н414О	—	—	—	466 922,86	1 365 378,87	—		
н415О	—	—	—	466 873,04	1 365 332,29	—		
н412О	—	—	—	466 885,88	1 365 318,56	—		

2. Сведения о характеристиках объекта недвижимости с кадастровым номером 13:01:0202025:246 :

№ п/п	Наименование характеристики	Значение характеристики
1	2	3
1.	Вид объекта недвижимости	Здание
2.	Ранее присвоенный государственный учетный номер (инвентарный) здания, сооружения, объекта незавершенного строительства	Инвентарный номер 13073, Условный номер 13:01:1012/2005:084
3.	Кадастровый номер земельного участка (земельных участков), в границах которого (которых) расположены здание, сооружение, объект незавершенного строительства	13:01:0202020:13
4.	Уникальный учетный номер кадастрового квартала, в границах которого расположены здание, сооружение, объект незавершенного строительства	13:01:0202020
5.	Адрес здания, сооружения, объекта незавершенного строительства	—
5.1.	Сведения о местоположении здания, сооружения, объекта незавершенного строительства (при отсутствии адреса) в структурированном в соответствии с федеральной информационной адресной системой виде	Российская Федерация, Республика Мордовия, Ардатовский р-н, Тургенево рп, Заводская ул, д 73
5.2.	Дополнительные сведения о местоположении	—
6.	Иные сведения	—

3. Пояснения к сведениям об объекте недвижимости с кадастровым номером 13:01:0202025:246 :

1.	—
----	---

1. Сведения о характерных точках контура объекта недвижимости с кадастровым номером 13:01:0202025:247 :

Система координат МСК-13, зона 1							Зона № 1	
Обозначение характерных точек границ	Содержатся в Едином государственном реестре недвижимости			Определены в ходе выполнения комплексных кадастровых работ			Метод определения координат	Формулы, примененные для расчета средней квадратической погрешности определения координат характерных точек (Mt), м, с подставленными в такие формулы значениями и итоговые (вычисленные) значения Mt, м
	координаты, м		Радиус, м	координаты, м		Радиус, м		
	X	Y	R	X	Y	R		
1	2	3	4	5	6	7	8	9
н1960	—	—	—	467 224,26	1 364 973,74	—	Метод спутниковых геодезических измерений (определений)	$\sqrt{(0,08^2 + 0,06^2)} = 0,10$

1. Сведения о характерных точках контура объекта недвижимости с кадастровым номером							13:01:0202025:248	:
Система координат МСК-13, зона 1							Зона № 1	
Обозначение характерных точек границ	Содержатся в Едином государственном реестре недвижимости			Определены в ходе выполнения комплексных кадастровых работ			Метод определения координат	Формулы, примененные для расчета средней квадратической погрешности определения координат характерных точек (Mt), м, с подставленными в такие формулы значениями и итоговые (вычисленные) значения Mt, м
	координаты, м		Радиус, м	координаты, м		Радиус, м		
	X	Y	R	X	Y	R		
1	2	3	4	5	6	7	8	9
н440О	—	—	—	466 999,40	1 365 400,83	—	Метод спутниковых геодезических измерений (определений)	$\sqrt{(0,08^2 + 0,06^2)} = 0,10$
н441О	—	—	—	466 986,13	1 365 412,68	—		
н442О	—	—	—	466 982,66	1 365 408,80	—		
н443О	—	—	—	466 983,86	1 365 407,74	—		
н444О	—	—	—	466 981,33	1 365 404,90	—		
н445О	—	—	—	466 983,86	1 365 402,64	—		
н446О	—	—	—	466 971,94	1 365 389,28	—		
н447О	—	—	—	466 982,63	1 365 379,81	—		
н448О	—	—	—	466 994,35	1 365 393,47	—		
н449О	—	—	—	466 993,53	1 365 394,18	—		
н440О	—	—	—	466 999,40	1 365 400,83	—		
2. Сведения о характеристиках объекта недвижимости с кадастровым номером							13:01:0202025:248	:
№ п/п	Наименование характеристики				Значение характеристики			
1	2				3			
1.	Вид объекта недвижимости				Здание			

1	2	3
2.	Ранее присвоенный государственный учетный номер (инвентарный) здания, сооружения, объекта незавершенного строительства	Инвентарный номер 89:203:002:000151670, Условный номер 13-13-07/018/2010-131
3.	Кадастровый номер земельного участка (земельных участков), в границах которого (которых) расположены здание, сооружение, объект незавершенного строительства	13:01:0202020:13
4.	Уникальный учетный номер кадастрового квартала, в границах которого расположены здание, сооружение, объект незавершенного строительства	13:01:0202020
5.	Адрес здания, сооружения, объекта незавершенного строительства	Российская Федерация, Республика Мордовия, Ардатовский р-н, Тургенево рп, Заводская ул, д 73
5.1.	Сведения о местоположении здания, сооружения, объекта незавершенного строительства (при отсутствии адреса) в структурированном в соответствии с федеральной информационной адресной системой виде	—
5.2.	Дополнительные сведения о местоположении	—
6.	Иные сведения	—

3. Пояснения к сведениям об объекте недвижимости с кадастровым номером 13:01:0202025:248 :

1.	—
----	---

1. Сведения о характерных точках контура объекта недвижимости с кадастровым номером 13:01:0202025:290 :

Система координат			МСК-13, зона 1				Зона № 1	
Обозначение характерных точек границ	Содержатся в Едином государственном реестре недвижимости			Определены в ходе выполнения комплексных кадастровых работ			Метод определения координат	Формулы, примененные для расчета средней квадратической погрешности определения координат характерных точек (Mt), м, с подставленными в такие формулы значениями и итоговые (вычисленные) значения Mt, м
	координаты, м		Радиус, м	координаты, м		Радиус, м		
	X	Y	R	X	Y	R		
1	2	3	4	5	6	7	8	9
н416О	—	—	—	466 981,07	1 365 319,45	—	Метод спутниковых геодезических измерений (определений)	$\sqrt{(0,08^2 + 0,06^2)} = 0,10$
н417О	—	—	—	466 977,65	1 365 323,17	—		
н418О	—	—	—	466 974,63	1 365 320,39	—		

1	2	3	4	5	6	7	8	9
н419О	—	—	—	466 959,23	1 365 337,14	—	Метод спутниковых геодезических измерений (определений)	$\sqrt{(0,08^2 + 0,06^2)} = 0,10$
н420О	—	—	—	466 876,85	1 365 261,35	—		
н421О	—	—	—	466 888,66	1 365 248,52	—		
н422О	—	—	—	466 897,28	1 365 256,45	—		
н423О	—	—	—	466 904,29	1 365 248,82	—		
н416О	—	—	—	466 981,07	1 365 319,45	—		

2. Сведения о характеристиках объекта недвижимости с кадастровым номером 13:01:0202025:290 :

№ п/п	Наименование характеристики	Значение характеристики
1	2	3
1.	Вид объекта недвижимости	Здание
2.	Ранее присвоенный государственный учетный номер (инвентарный) здания, сооружения, объекта незавершенного строительства	Инвентарный номер 13362, Кадастровый номер 13:01, Условный номер 13-01-11/015/2005-293
3.	Кадастровый номер земельного участка (земельных участков), в границах которого (которых) расположены здание, сооружение, объект незавершенного строительства	13:01:0202020:13
4.	Уникальный учетный номер кадастрового квартала, в границах которого расположены здание, сооружение, объект незавершенного строительства	13:01:0202020
5.	Адрес здания, сооружения, объекта незавершенного строительства	—
5.1.	Сведения о местоположении здания, сооружения, объекта незавершенного строительства (при отсутствии адреса) в структурированном в соответствии с федеральной информационной адресной системой виде	Российская Федерация, Республика Мордовия, Ардатовский р-н, Тургенево рп, Заводская ул, д 73
5.2.	Дополнительные сведения о местоположении	—
6.	Иные сведения	—

3. Пояснения к сведениям об объекте недвижимости с кадастровым номером 13:01:0202025:290 :

1.	—
----	---

Сведения о зданиях, сооружениях, объектах незавершенного строительства, необходимые для исправления реестровых ошибок в сведениях об описании их местоположения									
1. Сведения о характерных точках контура _____ здания _____ _____ вид объекта недвижимости (здание, сооружение, объект незавершенного строительства) с кадастровым номером _____ 13:01:0202025:175 _____ :									
Система координат _____ МСК-13, зона 1 _____				Зона № _____ 1 _____					
Обоз- начение харак- терных точек границ	Содержатся в Едином государственном реестре недвижимости			Определены в ходе выполнения комплексных кадастровых работ			Метод определения координат	Формулы, примененные для расчета средней квадратической погрешности определения координат характерных точек (Mt), м, с подставленными в такие формулы значениями и итоговые (вычисленные) значения Mt, м	
	координаты, м		Радиус, м	координаты, м		Радиус, м			
	X	Y	R	X	Y	R			
1	2	3	4	5	6	7	8	9	
366/н14 1О	466 941,74	1 365 415,15	—	466 940,95	1 365 415,93	—	Метод спутниковых геодезических измерений (определений)	$\sqrt{(0,08^2 + 0,06^2)} = 0,10$	
367/н14 2О	466 939,34	1 365 433,70	—	466 938,07	1 365 434,41	—			
368/н14 3О	466 911,47	1 365 430,09	—	466 910,31	1 365 430,08	—			
369/н14 4О	466 913,87	1 365 411,55	—	466 913,19	1 365 411,61	—			
366/н14 1О	466 941,74	1 365 415,15	—	466 940,95	1 365 415,93	—			
2. Иные сведения об объекте недвижимости с кадастровым номером _____ 13:01:0202025:175 _____ :									
1.	Фактическое местоположение объекта капитального строительства не соответствует сведениям Единого государственного реестра недвижимости. В ходе комплексных кадастровых работ выявлена и исправлена реестровая ошибка.								
3. Пояснения к сведениям об объекте недвижимости с кадастровым номером _____ 13:01:0202025:175 _____ :									
1.	_____								

Схема геодезических построений

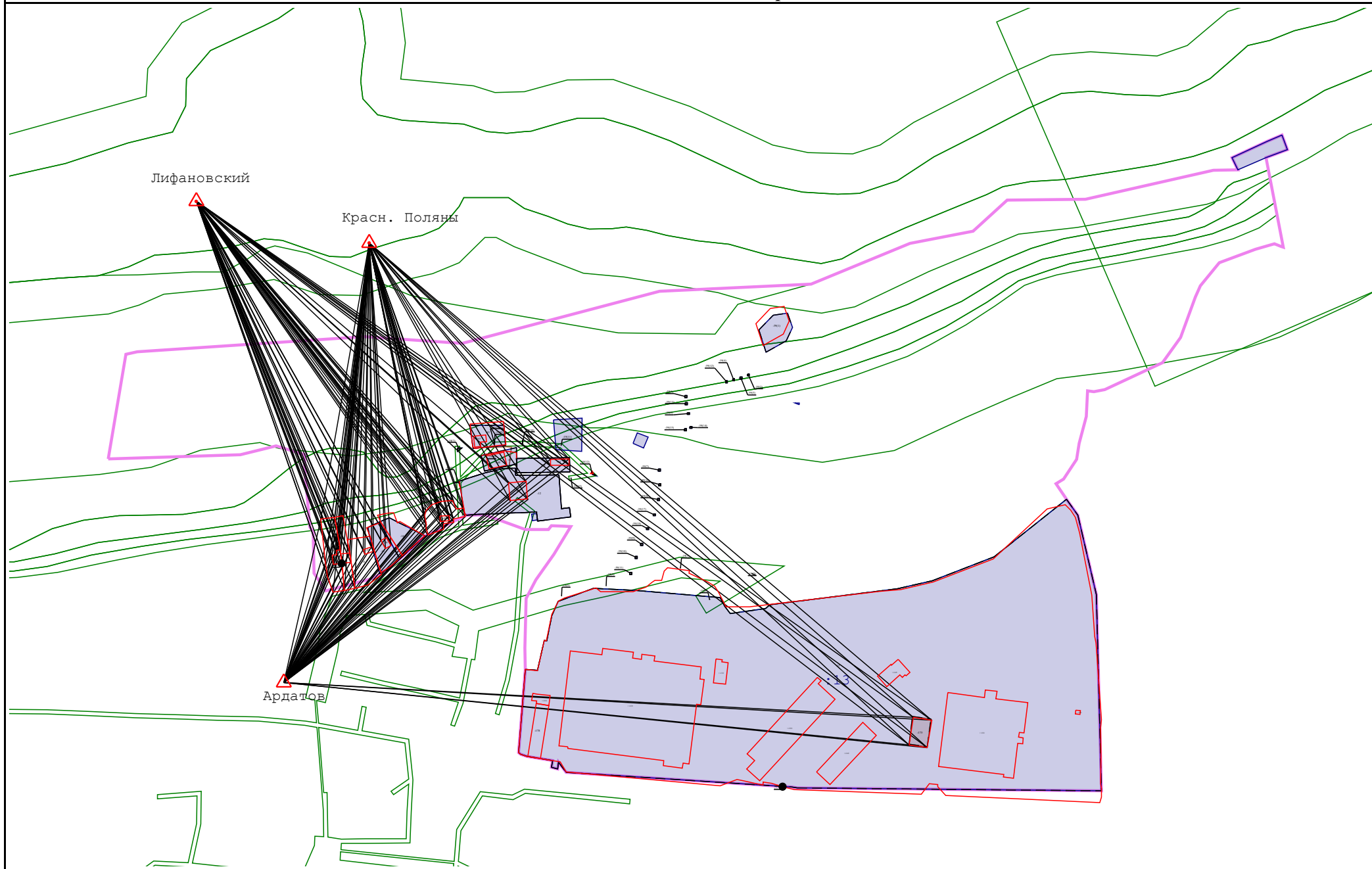


Схема границ земельных участков

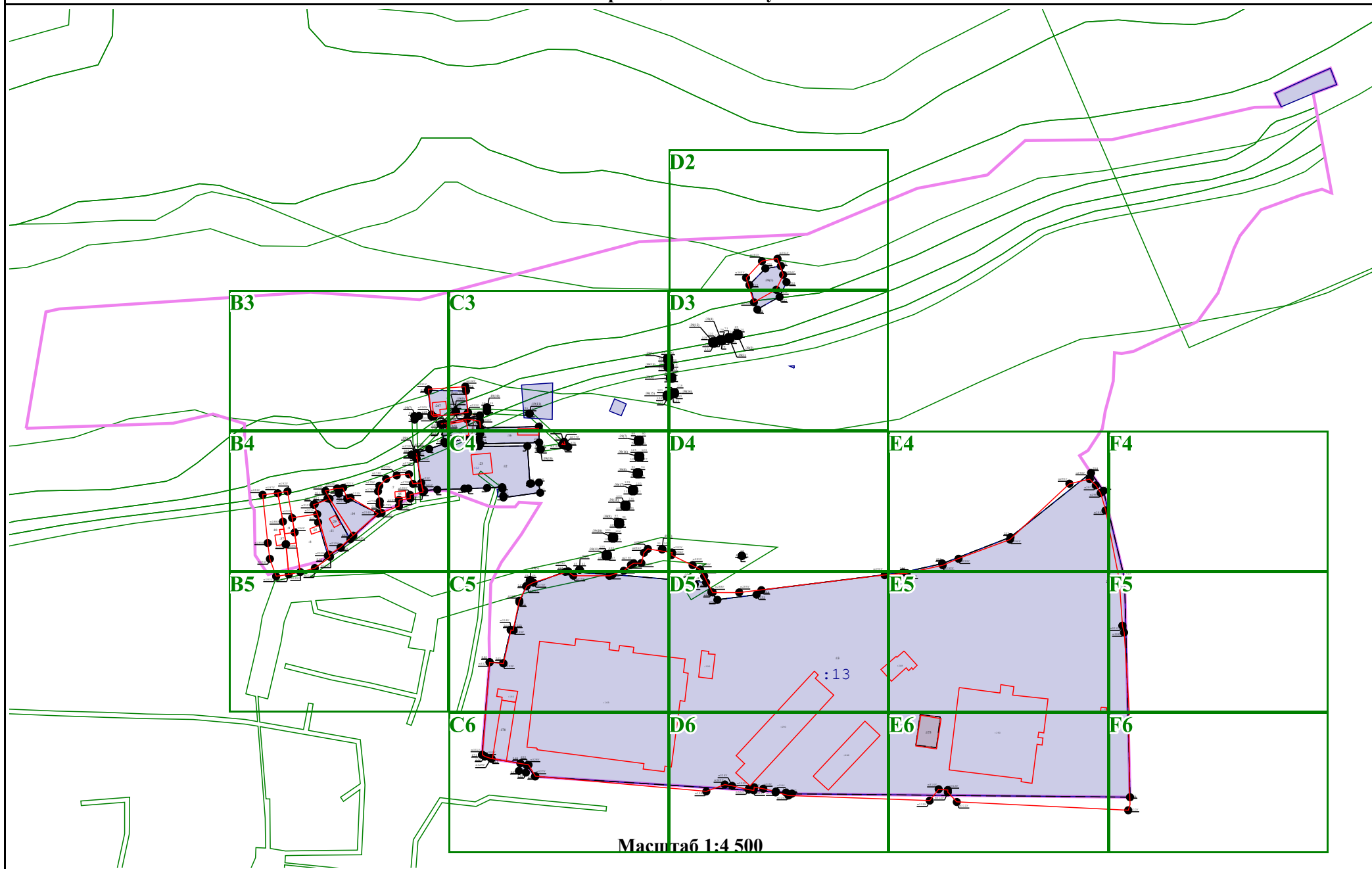
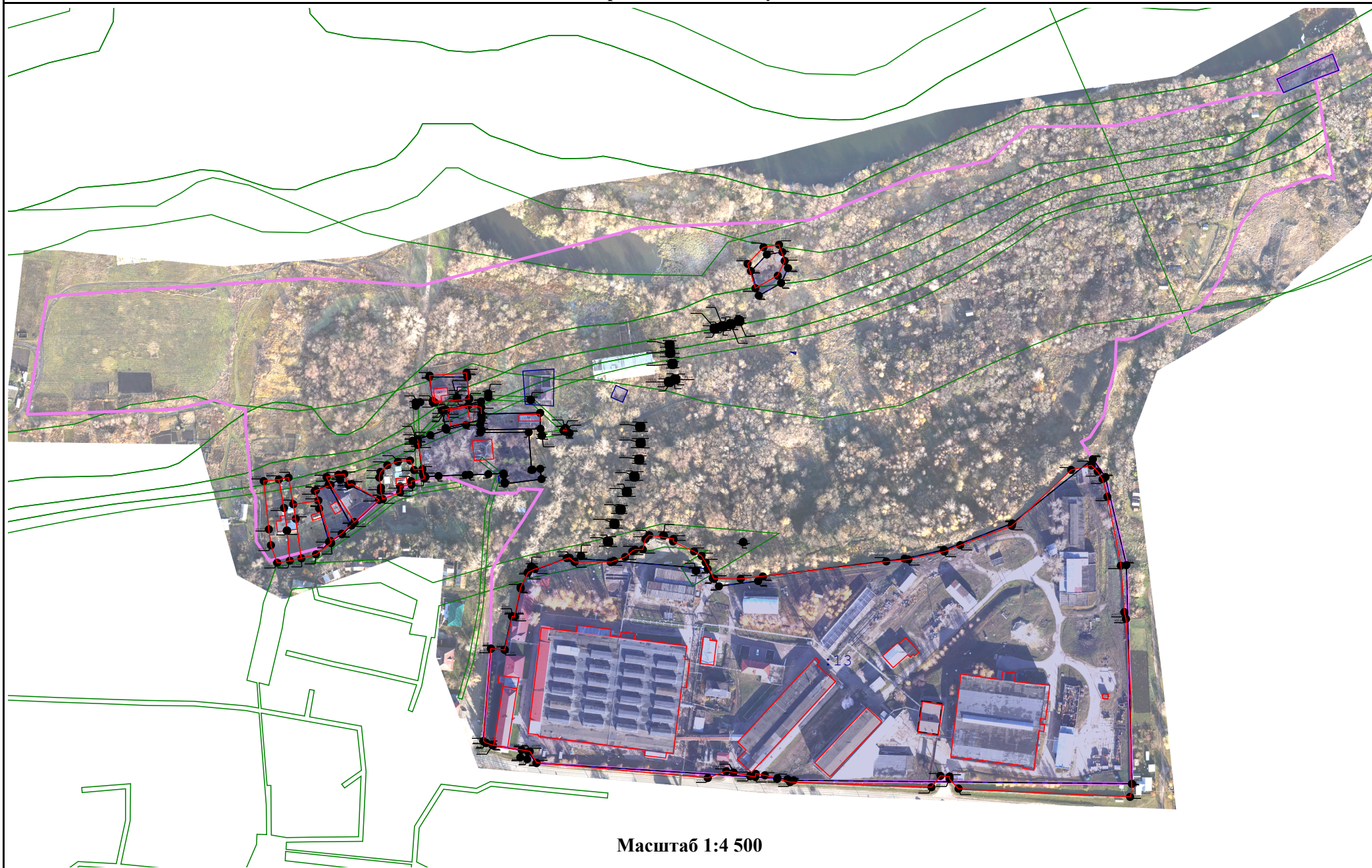


Схема границ земельных участков



Масштаб 1:4 500